

Stück	Titel ISIN/ Börse	Branche	Kauf- kurs *)	Kauf- datum	Akt. Kurs	Strategisches Stop Loss	gültiges Stop Loss bis 31.12. d.J.	% Veränd. 1 Monat	% Veränd. seit Kauf in EUR	% Veränd. seit Kauf in Whg.	52 W Hoch	52 W Tief	Kaufwert in EUR	Akt. Wert in EUR	KGV	KBV	Div. 12 Monate	%- Anteil
140	Alibaba US01609W1027 / NYSE	Technologie	165,35	14.09.18	152,86	124,01	125,00	+4,07%	-9,09%	-7,55%	211,70	130,06	20.746,55	18.859,96	49,94	6,48	0,00%	4,58%
330	BB Biotech CH0038389992 / XSW	Pharma	65,42	09.02.18	62,95	49,07	55,00	-3,30%	-2,69%	-3,78%	74,60	58,70	18.938,26	18.427,99	eld Not Ap	ld Not A	#WERT!	4,48%
800	B.R.A.I.N. DE0005203947 / Xetra	Pharma	18,79	10.02.17	12,38	14,09		-12,45%	-34,11%	-34,11%	27,75	10,60	15.032,00	9.904,00	n.a.	6,85	#WERT!	2,41%
2.500	BYD Co Ltd CNE100000296 / Xetra	Technologie	4,38	10.07.15	6,42	6,10		+5,94%	+46,62%	+46,62%	8,05	4,43	10.946,86	16.050,00	eld Not Ap	ld Not A	0,26%	3,90%
150	Check Point Softw. IL0010824113 / NASDAQ	Technologie	115,26	09.06.17	108,60	86,45	100,00	-1,99%	-6,54%	-5,78%	120,81	93,76	15.361,17	14.356,22	21,41	4,71	0,00%	3,49%
350	Kellogg US4878361082 / NYSE	Konsum	69,13	09.03.18	61,14	51,84	55,00	-3,39%	-4,47%	-11,55%	74,98	56,40	19.742,12	18.858,73	13,76	6,95	3,62%	4,58%
1.100	Marine Harvest NO0003054108 / XOSL	Konsum	132,43	12.01.18	190,85	181,31	155,00	-4,10%	+42,41%	+44,11%	207,50	129,20	15.141,44	21.562,76	22,29	4,10	5,70%	5,24%
115	Münchner Rück DE0008430026 / Xetra	Versicherung	185,71	09.11.17	188,35	139,28	155,00	-3,29%	+1,42%	+1,42%	200,30	174,85	21.356,85	21.660,25	10,91	1,03	4,86%	5,26%
270	Procter Gamble US7427181091 / NYSE	Konsum	82,85	14.09.18	96,50	74,57	68,00	+3,33%	+14,53%	+16,47%	96,14	70,73	20.048,72	22.960,83	23,68	4,66	3,03%	5,58%
4	SNB CH0001319265 / XSW	Finanzdienstl.	3.794,418	15.09.17	5.400,00	5.130,00		-4,93%	+43,92%	+42,31%	9.760,00	3.850,00	13.313,75	19.161,17	0,01	0,00	#WERT!	4,65%
	Bargeldbestand													229.908,17				55,84%
GESAMTSUMME DER EINZELTITEL (ohne Kont													170.627,72	181.801,90				

*) Dividendenzahlungen sind berücksichtigt

	ANTEILSPREIS IN EUR:
74 Mitglieder	1.687,34
244 Anteile	

Konten	in EUR	
EUR	124.102,39	124.102,39
USD	120.057,82	105.805,78

© AKU 1998-2018



AKU-VERÄNDERUNGEN	
Gesamt	+85,75 %
2012	+12,08 %
2013	+19,86 %
2014	+3,67 %
2015	+13,86 %
2016	-0,10 %
2017	+3,29 %
2018	-8,68 %

Veränderungen seit dem letzten Meeting		
08.11.18 %-Änd.	Index	Stand aktuell
-4,96 %	AKU	1.687,34
-5,41 %	DAX	10.953,50
-9,25 %	ATX	2.929,99
-3,91 %	EuroStoxx 50	3.120,77
-6,04 %	Dow Jones	24.600,16
-5,35 %	S&P 500	2.661,60
-5,74 %	Nasdaq	7.115,88
-2,98 %	Nikkei	21.816,19
-0,77 %	EUR-USD	1,135
-1,69 %	EUR-CHF	1,127

AKU-Wert Start	21.801,85
AKU-Wert aktuell	411.710,07

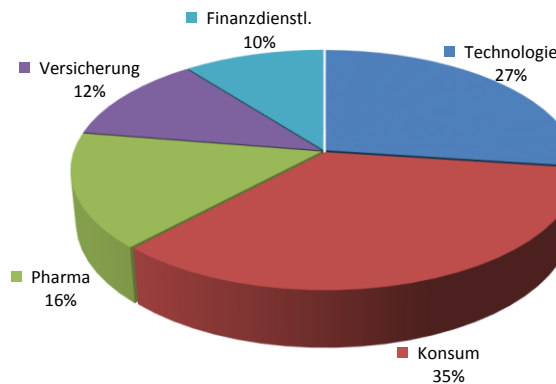
höchster Anteilspreis	2.229,14	am	09.03.2000
niedrigster Anteilspreis	705,83	am	08.10.1998

BENCHMARK-VERGLEICH *)				
Index	Start (14.05.1998)	aktuell **)	Veränderung	AKU zu Index
AKU in EUR	908,41	1.687,34	+85,75 %	
MSCI-World in EUR	981,72	1.741,32	+77,37 %	+8,37 %
S&P 500 in EUR	1.016,19	2.345,64	+130,83 %	-45,08 %
EuroStoxx 50 in EUR	3.305,41	3.120,77	-5,59 %	+91,33 %

*) Umrechnungen zum jeweiligen USD-Kurs (zB. Start mit USD-Kurs vom 15.05.1998, aktuelle Werte mit USD-Kurs gemäß oa. Devisenkurs). Die Umrechnungen im Chart erfolgten zum jeweils tagesaktuellen USD-Kurs (zB. MSCI-Kurs vom 10.01.2002 mit USD-Kurs vom 10.01.2002), um so eine möglichst genaue AKU-Entwicklung im Vergleich zu den Indizes durch die Rückrechnung in EUR darstellen zu können.
 **) AKU-Entwicklung inkl. Dividenden.

10 größte Positionen: 44,2%			
Procter Gamble	5,6%	Kellogg	4,6%
Münchner Rück	5,3%	BB Biotech	4,5%
Marine Harvest	5,2%	BYD Co Ltd	3,9%
SNB	4,7%	Check Point Softw.	3,5%
Alibaba	4,6%	B.R.A.I.N.	2,4%

Branchenaufteilung (investiert)



Änderungen seit dem letzten Meeting:

- Verkäufe**
- 280 Stk. Activision Blizzard zu USD 55,00
 - 150 Stk. Apple zu USD 188,46
 - 60 Stk. Netflix zu USD 253,25
 - 125 Stk. Wirecard zu EUR 129,20
 - 500 Stk. Etsy zu USD 44,29
 - 600 Stk. Jungheinrich zu EUR 24,67
 - 260 Stk. CIBC zu USD 79,74

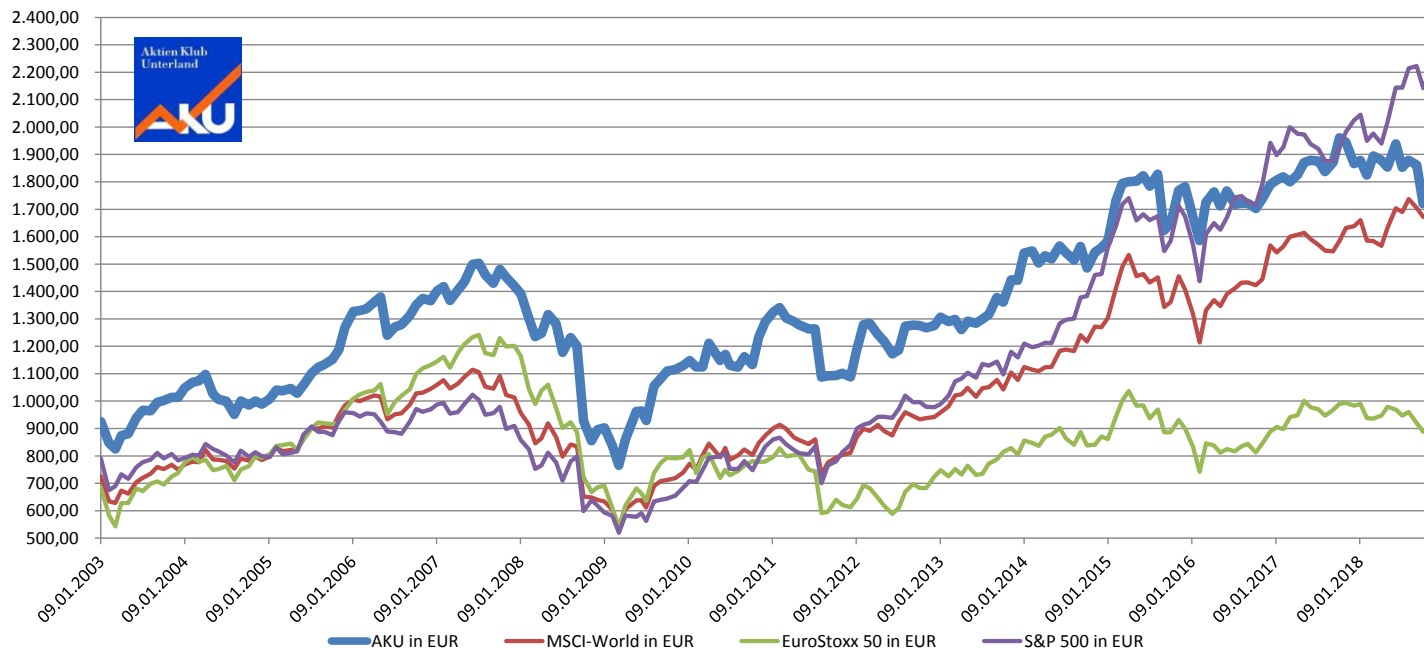
Käufe

- Offene Limits Käufe**
- 860 Stk. BYD zu EUR 5,30

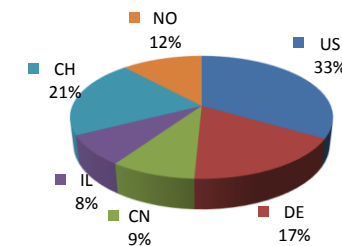
- Verkäufe**
- Stop Loss siehe Vorderseite

Strategisches Stop Loss:

bei Kauf: 75% vom Kaufkurs
 ab 10% Gewinn in Whg.: 90% vom Kaufkurs
 ab 20% Gewinn in Whg.: 105% vom Kaufkurs
 ab 30% Gewinn in Whg.: 120% vom Kaufkurs
 ab 40% Gewinn in Whg.: 95% vom akt. Kurs



Länderaufteilung (investiert)



Währungsaufteilung (investiert)

