

Stück	Titel ISIN/ Börse	Branche	Kauf- kurs *)	Kauf- datum	Akt. Kurs	Strategisches Stop Loss	gültiges Stop Loss bis 31.12. d.J.	% Veränd. 1 Monat	% Veränd. seit Kauf in EUR	% Veränd. seit Kauf in Whg.	52 W Hoch	52 W Tief	Kaufwert in EUR	Akt. Wert in EUR	LC	Whg	KGV	KBV	Div. 12 Monate	%- Anteil
140	Alibaba US01609W1027 / NYSE	Technologie	174,15	09.02.18	189,63	130,61		+9,15%	+5,75%	+8,89%	206,20	102,54	20.298,89	21.465,12	US	USD	53,77	8,79	0,00%	4,46%
18	Amazon US0231351067 / NASDAQ	Technologie	992,57	15.09.17	1.549,59	1.472,11	999,00	+14,70%	+51,61%	+56,12%	1.552,22	833,50	14.874,91	22.552,25	US	USD	339,74	27,06	0,00%	4,69%
150	Apple US0378331005 / NASDAQ	Technologie	110,56	14.08.15	175,90	167,11	155,00	+13,33%	+43,53%	+59,09%	180,62	137,05	14.863,30	21.333,28	US	USD	18,28	6,37	1,53%	4,43%
380	Applied Materials US0382221051 / NASDAQ	Technologie	45,38	14.07.17	59,54	54,46	45,00	+30,14%	+18,37%	+31,20%	60,89	36,96	15.454,76	18.293,34	US	USD	16,19	7,35	1,18%	3,80%
330	BB Biotech CH0038389992 / XSW	Pharma	66,45	09.02.18	71,25	49,84		+6,50%	+4,39%	+7,22%	74,00	53,05	19.235,53	20.080,88	CH	CHF	eld Not Ap	ld Not A	#WERT!	4,17%
800	B.R.A.I.N. DE0005203947 / Xetra	Pharma	18,79	10.02.17	23,80	19,73		-5,18%	+26,66%	+26,66%	27,75	14,13	15.032,00	19.040,00	DE	EUR	n.a.	9,55	#WERT!	3,96%
120	Berkshire Hathaway US0846707026 / NYSE	Beteiligung	143,91	14.10.16	204,50	194,28	190,00	+6,83%	+26,95%	+42,10%	217,62	160,93	15.629,65	19.841,53	US	USD	eld Not Ap	ld Not A	#WERT!	4,12%
2.500	BYD Co Ltd CNE100000296 / Xetra	Technologie	4,37	10.07.15	7,65	7,27		+9,60%	+75,09%	+75,09%	9,00	4,96	10.922,69	19.125,00	CN	CNY	eld Not Ap	ld Not A	0,50%	3,98%
230	Celgene US1510201049 / NASDAQ	Pharma	104,76	12.01.18	90,54	78,57	82,00	-0,47%	-14,28%	-13,57%	147,17	86,55	19.641,97	16.837,16	US	USD	15,13	9,94	0,00%	3,50%
150	Check Point Softw. IL0010824113 / NASDAQ	Technologie	115,26	09.06.17	105,47	86,45	95,00	+6,70%	-16,73%	-8,49%	119,20	95,03	15.361,17	12.791,48	IL	USD	21,73	4,76	0,00%	2,66%
200	CIBC CA1360691010 / NYSE	Finanzdienstl.	86,88	15.09.17	90,94	65,16	79,00	+0,96%	+1,66%	+4,68%	100,01	77,20	14.465,92	14.705,69	CA	USD	10,48	1,74	4,53%	3,06%
5.100	Geely Automobile KYG3777B1032 / XFRA	Industrie	2,90	09.11.17	2,56	2,18		+16,36%	-11,72%	-11,72%	3,26	1,18	14.790,00	13.056,00	DE	EUR	eld Not Ap	ld Not A	1,27%	2,71%
650	Inngoy SE DE000A2AADD2 / Xetra	Technologie	29,50	06.02.18	34,19	26,55		+11,17%	+15,90%	+15,90%	42,68	28,86	19.175,00	22.223,50	DE	EUR	16,44	2,13	4,72%	4,62%
300	Lanxess DE0005470405 / Xetra	Versicherung	66,30	09.02.18	68,56	49,73		+3,13%	+3,41%	+3,41%	74,78	59,89	19.890,00	20.568,00	DE	EUR	45,39	2,67	1,21%	4,28%
450	Magna CA5592224011 / NYSE	Konsum	54,23	09.02.18	52,23	40,67		-1,55%	-4,38%	-3,69%	59,99	39,50	19.874,18	19.003,48	CA	USD	8,86	1,68	2,32%	3,95%
1.400	Marine Harvest NO0003054108 / XOSL	Konsum	136,84	12.01.18	156,75	123,15		+8,14%	+13,81%	+14,55%	163,12	120,33	19.911,87	22.662,49	NO	NOK	16,52	3,43	5,42%	4,71%
425	Micron Techn. US5951121038 / NASDAQ	Technologie	40,51	12.10.17	54,80	48,61	35,00	+36,69%	+29,85%	+35,26%	55,00	24,81	14.500,76	18.829,34	US	USD	8,20	2,81	0,00%	3,91%
115	Münchner Rück DE0008430026 / Xetra	Versicherung	190,94	09.11.17	183,95	143,21	155,00	+3,46%	-3,66%	-3,66%	199,00	166,60	21.958,25	21.154,25	DE	EUR	79,68	1,03	4,94%	4,40%
5	SNB CH0001319265 / XSW	Finanzdienstl.	3.800,000	15.09.17	5.500,00	5.225,00		+4,56%	+40,92%	+44,74%	6.800,00	1.625,00	16.666,67	23.486,41	CH	CHF	0,01	0,00	#WERT!	4,88%
300	United Internet DE000508031 / Xetra	Technologie	37,82	10.02.17	56,84	54,00	52,00	+5,93%	+50,30%	+50,30%	59,80	37,80	11.345,59	17.052,00	DE	EUR	16,31	2,88	1,60%	3,54%
2.200	Uniq AT0000821103 / XVIE	Versicherung	9,15	06.02.18	9,02	6,86	6,90	-5,05%	-1,42%	-1,42%	10,00	7,10	20.130,00	19.844,00	AT	EUR	13,30	0,14	6,06%	4,12%
800	Veolia Environne FR0000124141 / XPAR	Konsum	18,98	11.08.17	19,70	14,24	17,90	+0,18%	+3,77%	+3,77%	22,29	15,72	15.184,00	15.756,00	DE	EUR	33,92	1,44	4,52%	3,27%
	Bargeldbestand												61.411,21							12,76%
GESAMTSUMME DER EINZELTITEL (ohne Konte)													369.207,10	419.701,19	+13,68%					

*) Dividendenzahlungen sind berücksichtigt

		ANTEILSPREIS IN EUR:
76 Mitglieder		1.894,14
254 Anteile		

Konten	in EUR	
EUR	59.535,26	59.535,26
USD	2.320,18	1.875,95

AKU-VERÄNDERUNGEN	
Gesamt	+108,51 %
2012	+12,08 %
2013	+19,86 %
2014	+3,67 %
2015	+13,86 %
2016	-0,10 %
2017	+3,29 %
2018	+2,51 %

Veränderungen seit dem letzten Meeting			
08.02.18 %-Änd.	Index	Stand aktuell	
+3,81 %	AKU	1.894,14	
-0,95 %	DAX	12.296,30	
+0,65 %	ATX	3.481,99	
-0,17 %	EuroStoxx 50	3.405,55	
+0,59 %	Dow Jones	24.921,83	
+2,20 %	S&P 500	2.732,74	
+5,45 %	Nasdaq	7.425,97	
-2,39 %	Nikkei	21.368,07	
+0,85 %	EUR-USD	1,237	
+1,51 %	EUR-CHF	1,171	

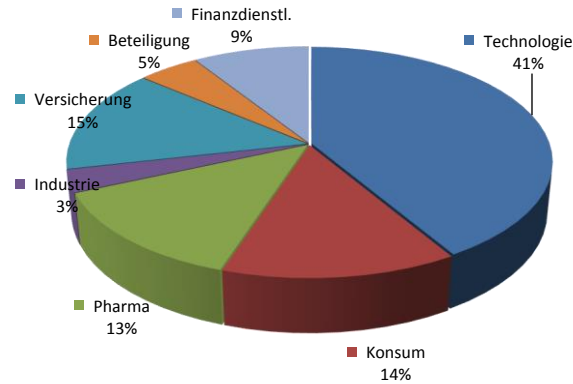
10 größte Positionen: 44,8%			
SNB	4,9%	Apple	4,4%
Marine Harvest	4,7%	Münchener Rück	4,4%
Amazon	4,7%	Lanxess	4,3%
Innogy SE	4,6%	BB Biotech	4,2%
Alibaba	4,5%	Uniq	4,1%

AKU-Wert Start	21.801,85		
AKU-Wert aktuell	481.112,41		
höchster Anteilspreis	2.229,14	am	09.03.2000
niedrigster Anteilspreis	705,83	am	08.10.1998

BENCHMARK-VERGLEICH *)				
Index	Start (14.05.1998)	aktuell **)	Veränderung	AKU zu Index
AKU in EUR	908,41	1.894,14	+108,51 %	
MSCI-World in EUR	981,72	1.710,85	+74,27 %	+34,24 %
S&P 500 in EUR	1.016,19	2.209,52	+117,43 %	-8,92 %
EuroStoxx 50 in EUR	3.305,41	3.405,55	+3,03 %	+105,48 %

*) Umrechnungen zum jeweiligen USD-Kurs (zB. Start mit USD-Kurs vom 15.05.1998, aktuelle Werte mit USD-Kurs gemäß oa. Devisenkurs). Die Umrechnungen im Chart erfolgten zum jeweils tagesaktuellen USD-Kurs (zB. MSCI-Kurs vom 10.01.2002 mit USD-Kurs vom 10.01.2002), um so eine möglichst genaue AKU-Entwicklung im Vergleich zu den Indizes durch die Rückrechnung in EUR darstellen zu können.
 **) AKU-Entwicklung inkl. Dividenden.

Branchenaufteilung (investiert)



Änderungen seit dem letzten Meeting:

Verkäufe
160 Stk. Bayer zu EUR 66,30

Käufe
140 Stk. Alibaba zu USD 54,23
450 Stk. Magna zu USD 54,23
300 Stk. Lanxess zu EUR 66,30
40 Stk. Münch. Rück zu EUR 177,80
330 St. BB Biotech zu CHF 66,45

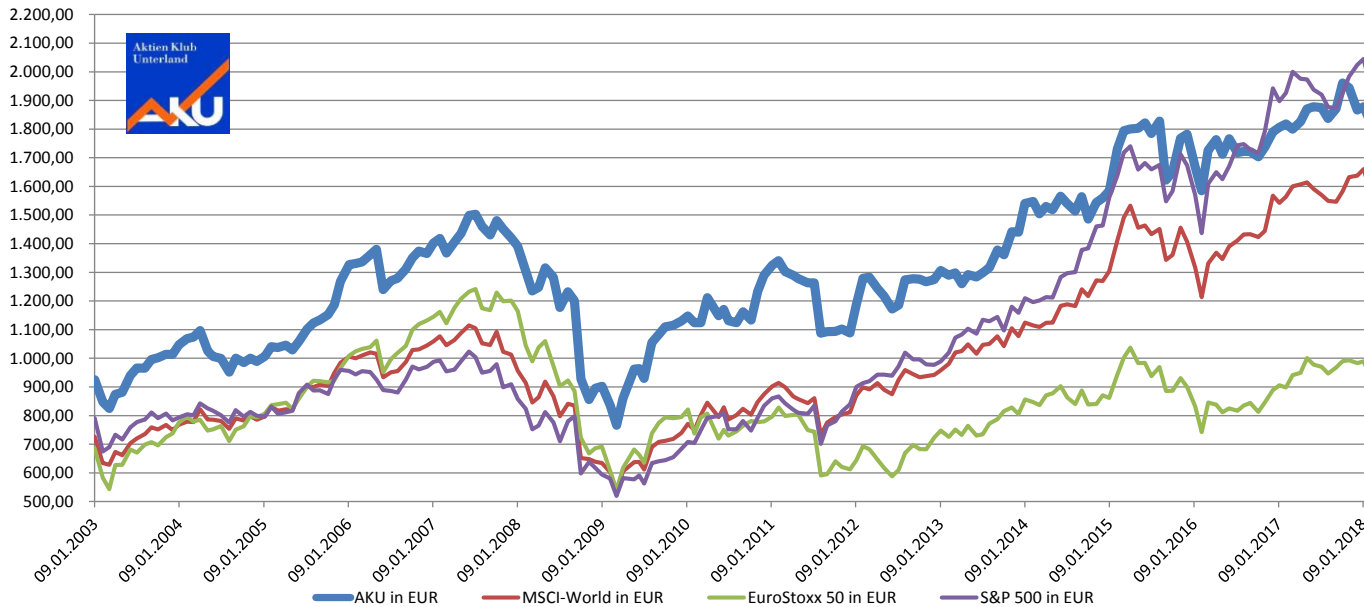
Offene Limits

Käufe

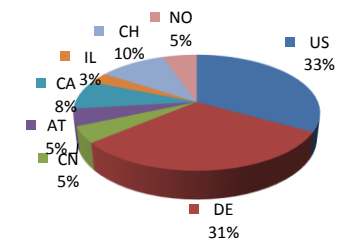
Verkäufe
1 Stk. SNB zu CHF 6.600,-
Stop Loss siehe Vorderseite

Strategisches Stop Loss:

bei Kauf: 75% vom Kaufkurs
ab 10% Gewinn in Whg.: 90% vom Kaufkurs
ab 20% Gewinn in Whg.: 105% vom Kaufkurs
ab 30% Gewinn in Whg.: 120% vom Kaufkurs
ab 40% Gewinn in Whg.: 95% vom akt. Kurs



Länderaufteilung (investiert)



Währungsaufteilung (investiert)

