

# AKU - AktienKlub Unterland

www.aktienklub-unterland.com

ZVR-Zahl 991057025

Bewertung per 11.1.2018

Stück	Titel ISIN/ Börse	Branche	Dev. Kauf	Kauf- kurs *)	Kauf- datum	Akt. Kurs	Strategisches Stop Loss	gültiges Stop Loss bis 31.12. d.J.	% Veränd. 1 Monat	% Veränd. seit Kauf in EUR	% Veränd. seit Kauf in Whg.	52 W Hoch	52 W Tief	Kaufwert in EUR	Akt. Wert in EUR	LC	Whg	KGV	KBV	Div. 12 Monate	%- Anteil
18	<b>Amazon</b> US02331351067 / NASDAQ	Technologie	1,201	992,57	15.09.17	<b>1.258,15</b>	<b>1.042,20</b>	<b>893,00</b>	+7,63%	+26,30%	+26,76%	1.263,00	789,51	14.874,91	18.787,71	US	USD	318,78	24,59	0,00%	3,95%
150	<b>Apple</b> US0378331005 / NASDAQ	Technologie	1,116	110,99	14.08.15	<b>175,20</b>	<b>166,44</b>	<b>155,00</b>	+1,46%	+46,11%	+57,85%	177,20	118,21	14.921,28	21.801,89	US	USD	19,06	6,70	1,50%	4,59%
380	<b>Applied Materials</b> US0382221051 / NASDAQ	Technologie	1,116	45,38	14.07.17	<b>53,11</b>	<b>40,84</b>	<b>45,00</b>	+2,93%	+8,33%	+17,03%	60,89	32,60	15.454,76	16.742,82	US	USD	16,33	6,02	0,76%	3,52%
800	<b>B.R.A.I.N.</b> DE0005203947 / Xetra	Pharma	1,000	18,79	10.02.17	<b>22,85</b>	<b>19,73</b>		+7,58%	+21,61%	+21,61%	26,50	14,13	15.032,00	18.280,00	DE	EUR	n.a.	17,38	#WERT!	3,85%
160	<b>Bayer</b> DE0008A00017 / Xetra	Pharma	1,000	91,40	15.07.16	<b>105,32</b>	<b>82,26</b>	<b>95,30</b>	+0,12%	+15,23%	+15,23%	123,90	99,62	14.623,79	16.851,20	DE	EUR	23,65	2,47	2,60%	3,55%
120	<b>Berkshire Hathaway</b> US0382221051 / NYSE	Beteiligung	1,105	143,91	14.10.16	<b>206,50</b>	<b>196,18</b>	<b>175,00</b>	+4,95%	+31,53%	+43,49%	206,49	158,61	15.629,65	20.557,49	US	USD	eld Not Ap	ld Not A	#WERT!	4,33%
2.500	<b>BYD Co Ltd</b> CNE100000296 / Xetra	Technologie	1,000	4,37	10.07.15	<b>7,34</b>	<b>6,97</b>		+0,07%	+68,00%	+68,00%	9,00	4,96	10.922,69	18.350,00	CN	CNY	eld Not Ap	ld Not A	0,54%	3,86%
1.000	<b>Cenit</b> DE0005407100 / Xetra	Technologie	1,000	15,32	12.02.16	<b>22,70</b>	<b>21,57</b>	<b>18,10</b>	+8,17%	+48,14%	+48,14%	23,99	19,16	15.323,56	22.700,00	DE	EUR	25,27	5,38	4,63%	4,78%
150	<b>Check Point Softw.</b> IL0010824113 / NASDAQ	Technologie	1,126	115,26	09.06.17	<b>103,42</b>	<b>86,45</b>	<b>95,00</b>	-2,30%	-16,22%	-10,27%	119,20	87,70	15.361,17	12.869,59	IL	USD	22,14	4,71	0,00%	2,71%
200	<b>CIBC</b> CA1360691010 / NYSE	Finanzdienstl.	1,201	87,69	15.09.17	<b>98,28</b>	<b>78,92</b>	<b>79,00</b>	+5,51%	+11,68%	+12,08%	100,01	77,20	14.601,22	16.306,62	CA	USD	11,25	1,85	4,33%	3,43%
5.100	<b>Geely Automobile</b> KYG377781032 / XFRA	Industrie	1,000	2,90	09.11.17	<b>2,81</b>	<b>2,18</b>		-1,85%	-3,28%	-3,28%	3,26	0,98	14.790,00	14.305,50	DE	EUR	eld Not Ap	ld Not A	1,09%	3,01%
150	<b>Mayr-Melnhof</b> AT0000938204 / XWIE	Industrie	1,000	95,18	11.09.15	<b>125,60</b>	<b>114,21</b>	<b>114,00</b>	+3,76%	+31,97%	+31,97%	131,00	103,50	14.276,25	18.840,00	AT	EUR	16,62	1,96	2,44%	3,96%
425	<b>Micron Techn.</b> US5951121038 / NASDAQ	Technologie	1,187	40,51	12.10.17	<b>43,62</b>	<b>30,38</b>	<b>35,00</b>	+1,34%	+6,06%	+7,68%	49,89	21,49	14.500,76	15.379,54	US	USD	6,54	2,24	0,38%	3,24%
75	<b>Münchener Rück</b> DE0008430026 / Xetra	Versicherung	1,000	197,95	09.11.17	<b>187,05</b>	<b>148,46</b>	<b>155,00</b>	+1,66%	-5,51%	-5,51%	199,00	166,60	14.846,25	14.028,75	DE	EUR	93,19	1,05	4,71%	2,95%
5	<b>SNB</b> CH0001319265 / XSW	Finanzdienstl.	1,140	3.800,000	15.09.17	<b>4.480,00</b>	<b>3.420,00</b>		+14,72%	+14,54%	+17,89%	4.724,00	1.615,00	16.666,67	19.089,34	CH	CHF	0,02	0,00	#WERT!	4,02%
300	<b>United Internet</b> DE000508031 / Xetra	Technologie	1,000	37,82	10.02.17	<b>57,24</b>	<b>54,38</b>	<b>52,00</b>	-1,07%	+51,35%	+51,35%	59,80	37,45	11.345,59	17.172,00	DE	EUR	16,42	2,90	1,59%	3,61%
800	<b>Veolia Environne</b> FR0000124141 / XPAR	Konsum	1,000	18,98	11.08.17	<b>20,73</b>	<b>14,24</b>	<b>17,90</b>	-1,85%	+9,22%	+9,22%	22,29	15,01	15.184,00	16.584,00	DE	EUR	44,98	1,56	3,95%	3,49%
	<b>Bargeldbestand</b>													176.516,38							37,15%
<b>GESAMTSUMME DER EINZELTITEL (ohne Konten)</b>														248.354,54	298.646,45	+20,25%					

\*) Dividendenzahlungen sind berücksichtigt

ANTEILSPREIS IN EUR:	
76 Mitglieder	<b>1.878,11</b>
253 Anteile	

Konten	in EUR	
EUR	150.095,48	150.095,48
USD	31.847,75	26.420,90



© AKU 1998-2018

AKU-VERÄNDERUNGEN	
<b>Gesamt</b>	<b>+106,75 %</b>
2012	+12,08 %
2013	+19,86 %
2014	+3,67 %
2015	+13,86 %
2016	-0,10 %
2017	+3,29 %
2018	+1,64 %

Veränderungen seit dem letzten Meeting			
	14.12.17 %-Änd.	Index	Stand aktuell
	+0,63 %	AKU	1.878,11
	+0,43 %	DAX	13.204,68
	+8,18 %	ATX	3.591,43
	+0,63 %	EuroStoxx 50	3.600,60
	+3,38 %	Dow Jones	25.461,73
	+3,35 %	S&P 500	2.756,44
	+4,08 %	Nasdaq	7.176,81
	+4,48 %	Nikkei	23.710,43
	+2,31 %	EUR-USD	1,205
	+0,63 %	EUR-CHF	1,173

AKU-Wert Start	21.801,85		
AKU-Wert aktuell	475.162,83		
höchster Anteilspreis	2.229,14	am	09.03.2000
niedrigster Anteilspreis	705,83	am	08.10.1998

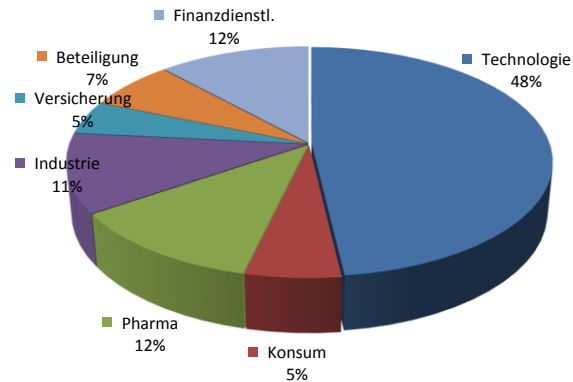
BENCHMARK-VERGLEICH *)				
Index	Start (14.05.1998)	aktuell **)	Veränderung	AKU zu Index
AKU in EUR	908,41	1.878,11	+106,75 %	
MSCI-World in EUR	981,72	1.793,83	+82,72 %	+24,02 %
S&P 500 in EUR	1.016,19	2.286,74	+125,03 %	-18,28 %
EuroStoxx 50 in EUR	3.305,41	3.600,60	+8,93 %	+97,82 %

\*) Umrechnungen zum jeweiligen USD-Kurs (zB. Start mit USD-Kurs vom 15.05.1998, aktuelle Werte mit USD-Kurs gemäß oa. Devisenkurs). Die Umrechnungen im Chart erfolgten zum jeweils tagesaktuellen USD-Kurs (zB. MSCI-Kurs vom 10.01.2002 mit USD-Kurs vom 10.01.2002), um so eine möglichst genaue AKU-Entwicklung im Vergleich zu den Indizes durch die Rückrechnung in EUR darstellen zu können.

\*\*) AKU-Entwicklung inkl. Dividenden.

10 größte Positionen: 40,5%			
Cenit	4,8%	Amazon	4,0%
Apple	4,6%	BYD Co Ltd	3,9%
Berkshire Hathaway	4,3%	B.R.A.I.N.	3,8%
SNB	4,0%	United Internet	3,6%
Mayr-Melnhof	4,0%	Bayer	3,5%

### Branchenaufteilung (investiert)



### Änderungen seit dem letzten Meeting:

**Verkäufe**  
 400 Stk. Innogy zu EUR 32,68  
 400 Stk. Palfinger zu EUR 33,41  
 950 Stk. Marine Harvest zu NOK 138,00  
 7.000 Stk. Guangzhou Auto zu HKD 17,61

### Käufe

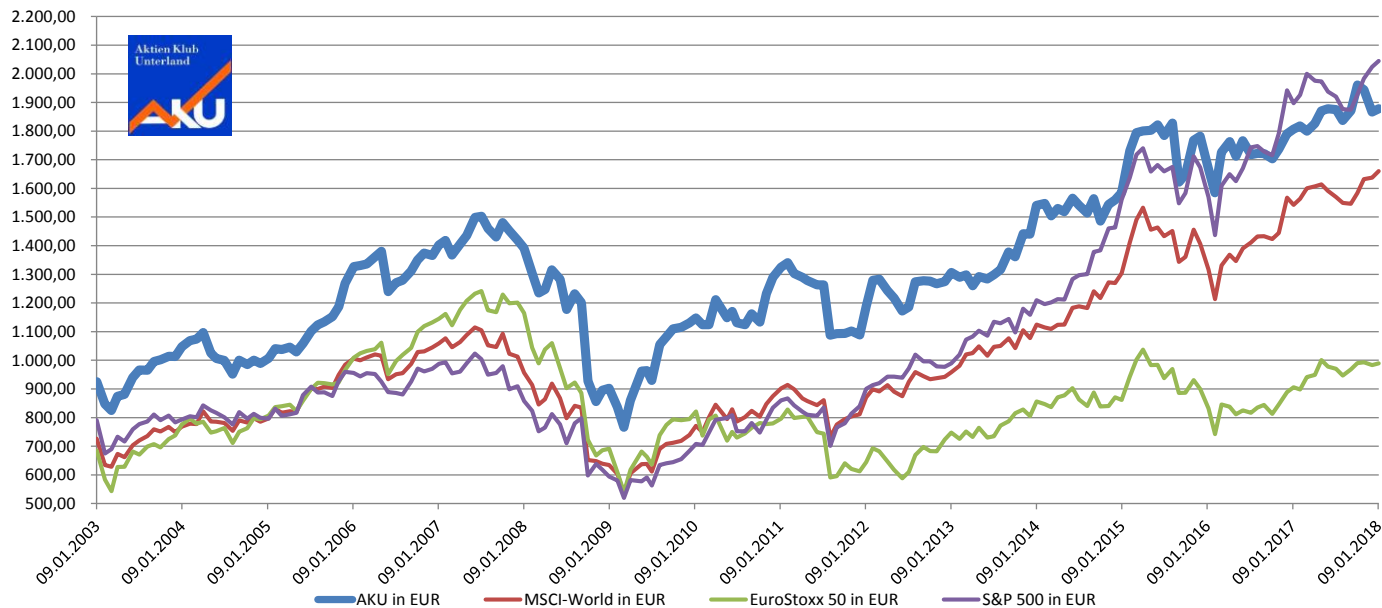
### Offene Limits

**Käufe**  
 1.500 Stk. Marine Harvest zu NOK 125,00  
 2.400 Stk. Uniqa zu EUR 8,20  
 650 Stk. Innogy zu EUR 29,50

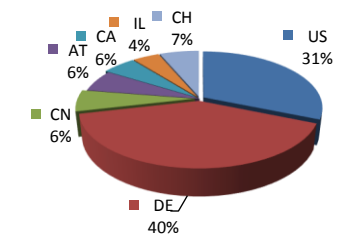
**Verkäufe**  
 Stop Loss siehe Vorderseite

### Strategisches Stop Loss:

bei Kauf: 75% vom Kaufkurs  
 ab 10% Gewinn in Whg.: 90% vom Kaufkurs  
 ab 20% Gewinn in Whg.: 105% vom Kaufkurs  
 ab 30% Gewinn in Whg.: 120% vom Kaufkurs  
 ab 40% Gewinn in Whg.: 95% vom akt. Kurs



### Länderaufteilung (investiert)



### Währungsaufteilung (investiert)

