

Stück	Titel ISIN/ Börse	Branche	Kauf- kurs *)	Kauf- datum	Akt. Kurs	Strategisches Stop Loss	gültiges Stop Loss bis 31.12. d.J.	% Veränd. 1 Monat	% Veränd. seit Kauf in EUR	% Veränd. seit Kauf in Whg.	52 W Hoch	52 W Tief	Kaufwert in EUR	Akt. Wert in EUR	KGV	KBV	Div. 12 Monate	%- Anteil
20	Alphabet US02079K3059 / NASDAQ	Technologie	754,04	13.11.15	827,85	565,53	680,00	+0,14%	+11,22%	+9,79%	867,00	672,66	13.953,37	15.518,79	29,50	4,12	0,00%	3,86%
150	Apple US0378331005 / NASDAQ	Technologie	112,69	14.08.15	131,64	101,42	95,00	+10,61%	+22,17%	+16,82%	132,22	89,47	15.148,65	18.507,83	15,75	5,31	1,80%	4,61%
1.400	AT+S AT0000969985 / XVIE	Technologie	10,54	15.07.16	9,95	7,90	7,90	+1,95%	-5,59%	-5,59%	13,93	9,07	14.754,60	13.930,00	n.a.	0,71	1,14%	3,47%
160	Bayer DE000BAY0017 / Xetra	Pharma	93,03	15.07.16	105,15	83,73	79,50	+3,39%	+13,03%	+13,03%	112,00	83,45	14.884,80	16.824,00	19,27	3,72	2,57%	4,19%
120	Berkshire Hathaway US0846707026 / NYSE	Beteiligung	143,91	14.10.16	163,06	129,52	140,00	+0,64%	+17,34%	+13,31%	167,25	124,04	15.629,65	18.340,24	eld Not Ap	d Not A	#WERT!	4,56%
3.750	BYD Co Ltd CNE100000296 / Xetra	Technologie	4,40	10.07.15	5,60	4,62		+8,85%	+27,35%	+27,35%	6,59	3,64	16.487,36	20.996,25	eld Not Ap	d Not A	1,31%	5,22%
630	Cameco CA13321L1085 / XTSE	Rohstoffe	16,60	13.01.17	14,39	12,45		+1,34%	-14,06%	-13,32%	17,67	9,88	7.530,35	6.471,29	26,02	1,05	2,78%	1,61%
1.000	Cenit DE0005407100 / Xetra	Technologie	15,93	12.02.16	19,98	16,73	16,70	-0,13%	+25,38%	+25,38%	23,50	15,07	15.931,76	19.975,00	23,23	4,55	5,01%	4,97%
100	Continental DE0005439004 / Xetra	Autoindustrie	161,15	11.11.16	186,95	145,04	166,00	+0,08%	+16,01%	+16,01%	206,55	158,20	16.115,00	18.695,00	14,06	2,84	2,21%	4,65%
3.500	Energy Fuels CA2926717083 / XTSE	Rohstoffe	2,88	13.01.17	3,02	2,16		+19,84%	+4,12%	+5,03%	3,98	1,74	7.246,54	7.545,10	n.a.	1,06	#WERT!	1,88%
260	Hornbach Holding DE0006083405 / Xetra	Konsum	55,68	15.01.16	63,80	50,12	49,25	+1,06%	+14,57%	+14,57%	66,30	50,43	14.478,02	16.588,00	12,37	0,87	2,38%	4,13%
100	IBM US4592001014 / NYSE	Technologie	167,97	13.01.17	176,35	125,98		+5,18%	+4,47%	+4,99%	179,25	116,90	15.822,34	16.529,20	12,57	9,19	3,26%	4,11%
150	Mayr-Melnhof AT0000938204 / XVIE	Industrie	97,35	11.09.15	105,75	73,01	75,40	-0,24%	+8,63%	+8,63%	108,00	91,50	14.602,50	15.862,50	14,15	1,75	2,75%	3,95%
200	MTU DE000A0D9PT0 / Xetra	Technologie	74,71	12.02.16	113,30	107,64	102,00	+0,27%	+51,66%	+51,66%	116,65	73,88	14.941,19	22.660,00	18,82	4,32	1,72%	5,64%
550	Palfinger AT0000758305 / XVIE	Industrie	27,00	14.10.16	33,21	28,34	24,00	+13,33%	+23,00%	+23,00%	34,00	22,00	14.847,25	18.262,75	20,24	2,36	2,16%	4,54%
500	Rio Tinto GB0007188757 / XLON	Rohstoffe	26,525	14.10.16	33,43	27,85	27,90	+6,69%	+33,52%	+26,03%	3.685,00	1.604,50	14.721,39	19.656,61	16,33	1,92	5,13%	4,89%
200	RTL Group LU0061462528 / Xetra	Unterhaltung	71,60	14.10.16	70,64	53,70	53,70	+1,35%	-1,34%	-1,34%	83,30	63,50	14.320,00	14.128,00	13,74	3,70	5,66%	3,52%
1.400	Steinhoff NL0011375019 / Xetra	Konsum	5,22	09.09.16	4,78	3,91	4,20	+1,48%	-8,27%	-8,27%	6,16	4,08	7.301,21	6.697,60	n.a.	1,32	3,03%	1,67%
55	Tesla Motors Inc. US88160R1014 / NASDAQ	Technologie	251,31	15.04.16	267,15	188,48	175,00	+15,75%	+12,29%	+6,30%	271,18	141,13	12.264,46	13.771,91	n.a.	14,90	0,00%	3,43%
2.000	Uniq AT0000821103 / XVIE	Versicherung	5,55	15.07.16	7,64	6,66	6,60	+0,22%	+37,66%	+37,66%	8,00	5,01	11.100,00	15.280,00	10,32	0,70	6,35%	3,80%
160	UPS US9113121068 / NYSE	Logistik	99,31	15.05.15	106,85	74,48	99,00	-6,94%	+15,00%	+7,60%	120,44	94,22	13.934,23	16.023,99	18,13	33,99	3,06%	3,99%
100	Volkswagen DE0007664039 / Xetra	Autoindustrie	148,50	13.01.17	138,75	111,38		-4,87%	-6,57%	-6,57%	156,55	92,70	14.850,00	13.875,00	216,66	0,77	1,67%	3,45%
	Bargeldbestand													55.721,99				13,87%
GESAMTSUMME DER EINZELTITEL (ohne Konte													300.864,67	346.139,06				

*) Dividendenzahlungen sind berücksichtigt

		ANTEILSPREIS IN EUR:
74 Mitglieder		1.818,38
221 Anteile		

Konten	in EUR	
EUR	19.215,56	19.215,56
USD	38.948,71	36.506,43

AKU-VERÄNDERUNGEN	
Gesamt	+100,17 %
2011	-13,92 %
2012	+12,08 %
2013	+19,86 %
2014	+3,67 %
2015	+13,86 %
2016	-0,10 %
2017	+1,64 %

Veränderungen seit dem letzten Meeting			
	12.01.17 %-Änd.	Index	Stand aktuell
	+0,67 %	AKU	1.818,38
	+0,45 %	DAX	11.609,11
	+1,99 %	ATX	2.727,46
	-0,86 %	EuroStoxx 50	3.266,96
	+1,54 %	Dow Jones	20.096,59
	+1,50 %	S&P 500	2.298,37
	+3,42 %	Nasdaq	5.697,67
	-1,19 %	Nikkei	18.907,67
	-0,04 %	EUR-USD	1,067
	-0,65 %	EUR-CHF	1,067

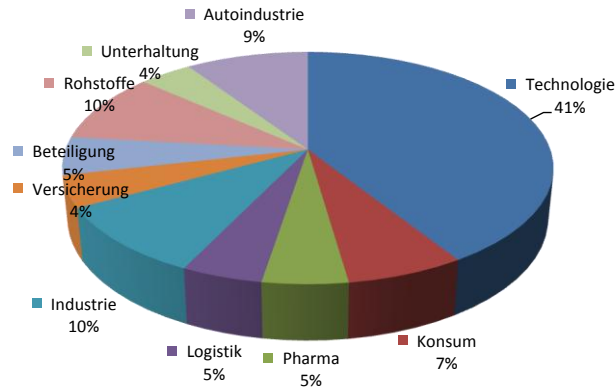
AKU-Wert Start	21.801,85		
AKU-Wert aktuell	401.861,05		
höchster Anteilspreis	2.229,14	am	09.03.2000
niedrigster Anteilspreis	705,83	am	08.10.1998

BENCHMARK-VERGLEICH *)				
Index	Start (14.05.1998)	aktuell **)	Veränderung	AKU zu Index
AKU in EUR	908,41	1.818,38	+100,17 %	
MSCI-World in EUR	981,72	1.689,25	+72,07 %	+28,10 %
S&P 500 in EUR	1.016,19	2.154,25	+111,99 %	-11,82 %
EuroStoxx 50 in EUR	3.305,41	3.266,96	-1,16 %	+101,33 %

*) Umrechnungen zum jeweiligen USD-Kurs (zB. Start mit USD-Kurs vom 15.05.1998, aktuelle Werte mit USD-Kurs gemäß oa. Devisenkurs). Die Umrechnungen im Chart erfolgten zum jeweils tagesaktuellen USD-Kurs (zB. MSCI-Kurs vom 10.01.2002 mit USD-Kurs vom 10.01.2002), um so eine möglichst genaue AKU-Entwicklung im Vergleich zu den Indizes durch die Rückrechnung in EUR darstellen zu können.
 **) AKU-Entwicklung inkl. Dividenden.

10 größte Positionen: 47,4%			
MTU	5,6%	Apple	4,6%
BYD Co Ltd	5,2%	Berkshire Hathaway	4,6%
Cenit	5,0%	Palfinger	4,5%
Rio Tinto	4,9%	Bayer	4,2%
Continental	4,7%	Hornbach Holding	4,1%

Branchenaufteilung (investiert)



Änderungen seit dem letzten Meeting:

Verkäufe
 450 Stk. Macys zu USD 30,30
 7.500 Stk. Intesa Sanpaolo zu EUR 2,10

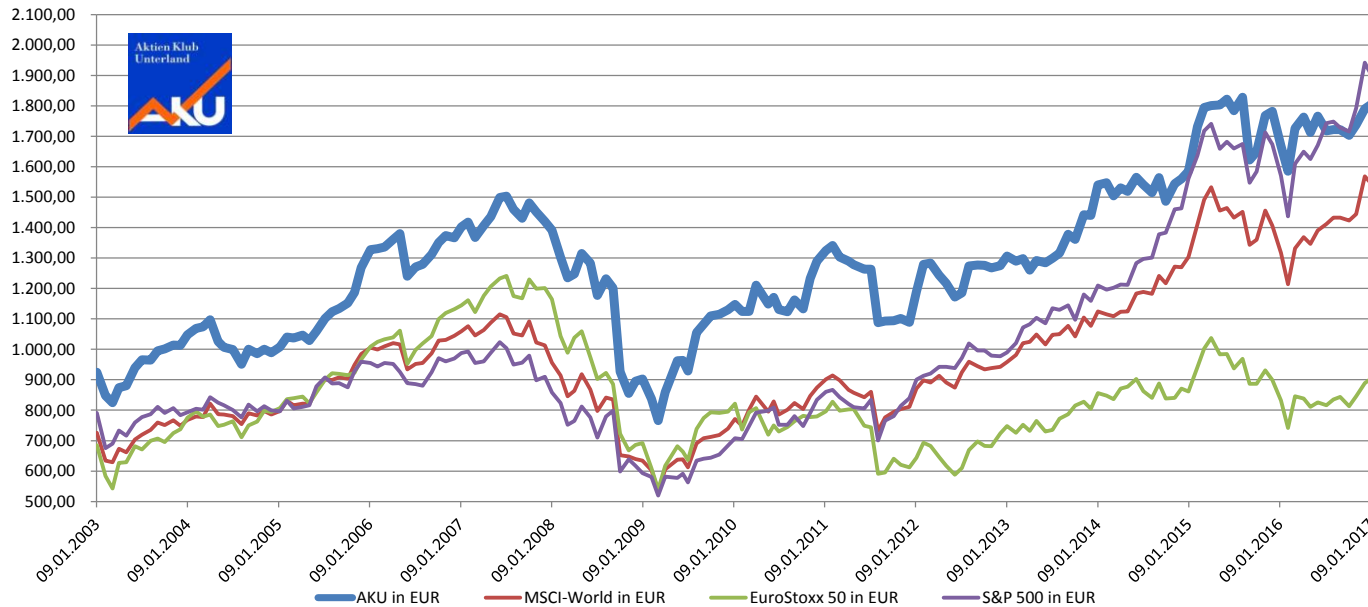
Käufe
 100 Stk. Volkswagen zu EUR 148,50
 630 Stk. Cameco zu CAD 16,60
 3.500 Stk. Energie Fuels zu CAD 2,88
 100 Stk. IBM zu USD 167,97

Offene Limits

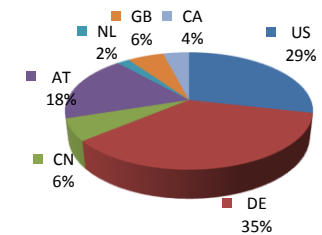
Käufe
 -
Verkäufe
 Stop Loss siehe Vorderseite

Strategisches Stop Loss:

bei Kauf: 75% vom Kaufkurs
 ab 10% Gewinn in Whg.: 90% vom Kaufkurs
 ab 20% Gewinn in Whg.: 105% vom Kaufkurs
 ab 30% Gewinn in Whg.: 120% vom Kaufkurs
 ab 40% Gewinn in Whg.: 95% vom akt. Kurs



Länderaufteilung (investiert)



Währungsaufteilung (investiert)

