

Stück	Titel ISIN/ Börse	Branche	Kauf- kurs *)	Kauf- datum	Akt. Kurs	Strategisches Stop Loss	gültiges Stop Loss bis 31.12. dJ.	% Veränd. 1 Monat	% Veränd. seit Kauf in EUR	% Veränd. seit Kauf in Whg.	52 W Hoch	52 W Tief	Kaufwert in EUR	Akt. Wert in EUR	KGV	KUV	Div. 12 Monate	%- Anteil	
20	Alphabet US02079K3059 / NASDAQ	Technologie	754,04	13.11.15	822,07	565,53	680,00	+5,99%	+13,16%	+9,02%	839,00	672,66	13.953,37	15.789,21	29,57	6,60	0,00%	4,06%	
150	Apple US0378331005 / NASDAQ	Technologie	112,69	14.08.15	116,50	84,51	85,64	+8,76%	+10,78%	+3,38%	118,69	89,47	15.148,65	16.781,91	14,18	2,96	1,96%	4,32%	
1.400	AT+S AT0000969985 / XVID	Technologie	10,54	15.07.16	9,11	7,90	7,90	-9,37%	-13,58%	-13,58%	14,81	9,07	14.754,60	12.751,20	n.a.	0,46	1,98%	3,28%	
160	Bayer DE000BAY0017 / Xetra	Pharma	93,03	15.07.16	96,65	69,77	79,50	+1,91%	+3,89%	+3,89%	119,05	83,45	14.884,80	15.464,00	17,70	1,73	2,82%	3,98%	
120	Berkshire Hathaway US0846707026 / NYSE	Beteiligung	143,91	14.10.16	166,12	129,52		+5,45%	+22,48%	+15,43%	167,25	123,55	15.629,65	19.143,76	eld Not Ap	ld Not A	#WERT!	4,93%	
3.750	BYD Co Ltd CNE100000296 / Xetra	Technologie	4,43	10.07.15	5,22	3,99		-7,21%	+17,88%	+17,88%	6,59	3,64	16.612,50	19.582,50	eld Not Ap	ld Not A	1,42%	5,04%	
1.000	Cenit DE0005407100 / Xetra	Technologie	15,93	12.02.16	18,81	14,34	16,70	-6,93%	+18,03%	+18,03%	23,50	15,07	15.931,76	18.805,00	21,87	1,29	5,32%	4,84%	
100	Continental DE0005439004 / Xetra	Autozulieferer	161,15	11.11.16	183,05	145,04	140,00	+9,02%	+13,59%	+13,59%	227,80	158,20	16.115,00	18.305,00	13,76	0,91	2,26%	4,71%	
260	Hornbach Holding DE0006083405 / Xetra	Konsum	55,68	15.01.16	61,58	50,12	49,25	-4,88%	+10,59%	+10,59%	66,30	50,43	14.478,02	16.010,80	12,42	0,25	2,49%	4,12%	
7.500	Intesa Sanpaolo IT0000072618 / XMIL	Finanzdienst.	1,97	12.08.16	2,42	2,07	1,90	+12,16%	+22,70%	+22,70%	3,16	1,52	14.767,50	18.120,00	18,19	2,10	7,45%	4,66%	
450	Macy's Inc. US55616P1049 / NYSE	Konsum	38,96	12.08.16	40,40	29,22	29,40	-2,45%	+10,90%	+3,69%	45,50	29,94	15.742,27	17.458,95	12,74	0,48	3,73%	4,49%	
150	Mayr-Melnhof AT0000938204 / XVID	Industrie	97,35	11.09.15	98,75	73,01	75,40	+1,24%	+1,44%	+1,44%	117,95	91,50	14.602,50	14.812,50	13,21	0,87	2,94%	3,81%	
200	MTU DE000A0D9PT0 / Xetra	Technologie	74,71	12.02.16	107,60	102,22	78,40	+12,19%	+44,03%	+44,03%	110,25	73,88	14.941,19	21.520,00	17,89	1,20	1,80%	5,54%	
550	Palfinger AT0000758305 / XVID	Industrie	27,00	14.10.16	28,10	20,25	24,00	+3,27%	+4,09%	+4,09%	29,44	22,00	14.847,25	15.455,00	15,88	0,79	2,19%	3,98%	
500	Rio Tinto GB0007188757 / XLON	Rohstoffe	26,525	14.10.16	30,65	23,87	24,50	+2,01%	+24,57%	+15,55%	3.340,50	1.557,00	14.721,39	18.339,02	1294,61	2,13	3,40%	4,72%	
200	RTL Group LU0061462528 / Xetra	Unterhaltung	71,60	14.10.16	68,00	53,70	53,70	+3,49%	-5,03%	-5,03%	83,30	63,50	14.320,00	13.600,00	13,23	1,73	5,91%	3,50%	
1.400	Steinhoff NL0011375019 / Xetra	Konsum	5,22	09.09.16	4,74	3,91	4,08	+6,83%	-9,05%	-9,05%	6,16	3,77	7.301,21	6.640,20	n.a.	n.a.	3,10%	1,71%	
55	Tesla Motors Inc. US88160R1014 / NASDAQ	Technologie	251,31	15.04.16	199,64	188,48	175,00	+8,61%	-14,02%	-20,56%	269,34	141,13	12.264,46	10.544,70	n.a.	4,71	0,00%	2,71%	
2.700	Uniq AT0000821103 / XVID	Versicherung	5,55	15.07.16	7,08	5,83	5,20	+11,06%	+27,57%	+27,57%	7,83	5,01	14.985,00	19.116,00	9,56	0,34	6,82%	4,92%	
160	UPS US9113121068 / NYSE	Logistik	99,31	15.05.15	116,65	89,38	89,50	+2,98%	+28,63%	+17,46%	120,44	87,30	13.934,23	17.923,75	20,02	1,72	2,68%	4,61%	
	Bargeldbestand												62.412,36					16,06%	
GESAMTSUMME DER EINZELTITEL (ohne Konte													289.935,34	326.163,49					

*) Dividendenzahlungen sind berücksichtigt

ANTEILSPREIS IN EUR:	
74 Mitglieder	1.790,67
217 Anteile	

Konten	in EUR	
EUR	6.455,14	6.455,14
USD	58.268,25	55.957,22

AKU-VERÄNDERUNGEN	
Gesamt	+97,12 %
2010	+14,82 %
2011	-13,92 %
2012	+12,08 %
2013	+19,86 %
2014	+3,67 %
2015	+13,86 %
2016	-0,00 %

Veränderungen seit dem letzten Meeting	
10.11.16 %-Änd.	Index
+3,06 %	AKU
+5,48 %	DAX
+3,77 %	ATX
+5,10 %	EuroStoxx 50
+6,20 %	Dow Jones
+3,79 %	S&P 500
+3,90 %	Nasdaq
+11,12 %	Nikkei
-4,22 %	EUR-USD
-0,19 %	EUR-CHF

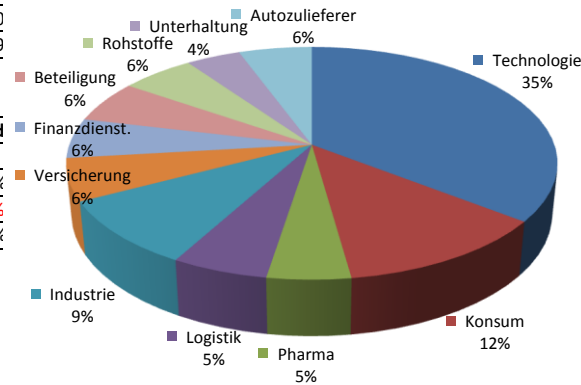
AKU-Wert Start	21.801,85		
AKU-Wert aktuell	388.575,85		
höchster Anteilspreis	2.229,14	am	09.03.200
niedrigster Anteilspreis	705,83	am	08.10.199

BENCHMARK-VERGLEICH *)				
Index	Start (14.05.1998)	aktuell **)	Veränderung	AKU zu Ind
AKU in EUR	908,41	1.790,67	+97,12 %	
MSCI-World in EUR	981,72	1.693,77	+72,53 %	+24,59 %
S&P 500 in EUR	1.016,19	2.171,55	+113,69 %	-16,57 %
EuroStoxx 50 in EUR	3.305,41	3.235,14	-2,13 %	+99,25 %

*) Umrechnungen zum jeweiligen USD-Kurs (zB. Start mit USD-Kurs vom 15.05.1998, aktuelle Werte mit USD-Kurs gemäß oa. Devisenkurs). Die Umrechnungen im Chart erfolgten zum jeweils tagesaktuellen USD-Kurs (zB. MSCI-Kurs vom 10.01.2002 mit USD-Kurs vom 10.01.2002), um so eine möglichst genaue AKU-Entwicklung im Vergleich zu den Indizes durch die Rückrechnung in EUR darstellen zu können.
 **) AKU-Entwicklung inkl. Dividenden.

10 größte Positionen:		48,5%	
MTU	5,5%	Rio Tinto	4,7%
BYD Co Ltd	5,0%	Continental	4,7%
Berkshire Hathaway	4,9%	Intesa Sanpaolo	4,7%
Uniq	4,9%	UPS	4,6%
Cenit	4,8%	Macy's Inc.	4,5%

Branchenaufteilung (investiert)



Änderungen seit dem letzten Meeting:

Verkäufe
150 Stk. Anheuser-Busch zu EUR 97,49

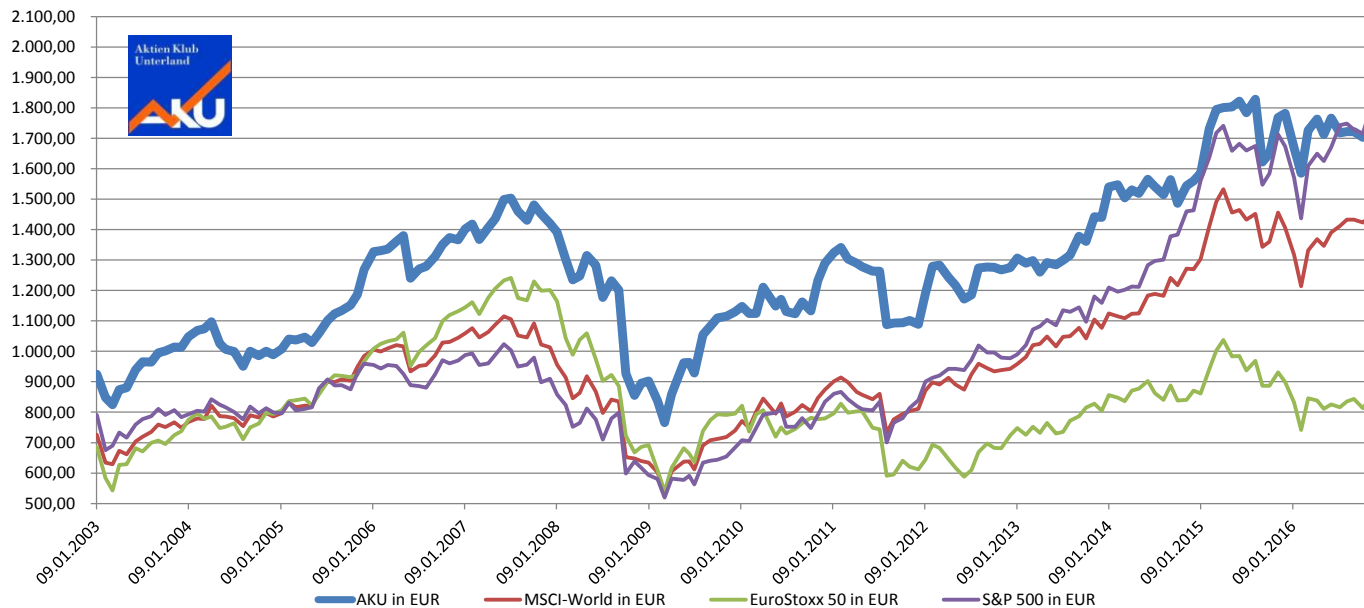
Käufe
100 Stk. Continental zu EUR 161,15

Offene Limits

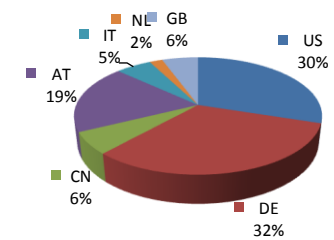
Käufe
-
Verkäufe
Stop Loss siehe Vorderseite

Strategisches Stop Loss:

bei Kauf: 75% vom Kaufkurs
 ab 10% Gewinn in Whg.: 90% vom Kaufkurs
 ab 20% Gewinn in Whg.: 105% vom Kaufkurs
 ab 30% Gewinn in Whg.: 120% vom Kaufkurs
 ab 40% Gewinn in Whg.: 95% vom akt. Kurs



Länderaufteilung (investiert)



Währungsaufteilung (investiert)

