

Stück	Titel ISIN/ Börse	Branche	Kauf- kurs *)	Kauf- datum	Akt. Kurs	Strategisches Stop Loss	gültiges Stop Loss bis 31.12. d.J.	% Veränd. 1 Monat	% Veränd. seit Kauf in EUR	% Veränd. seit Kauf in Whg.	52 W Hoch	52 W Tief	Kaufwert in EUR	Akt. Wert in EUR	KGV	KUV	Div. 12 Monate	%- Anteil	
20	<b>Alphabet</b> US02079K3059 / NASDAQ	Technologie	754,04	13.11.15	<b>785,55</b>	<b>565,53</b>	<b>680,00</b>	-3,37%	+3,57%	+4,18%	839,00	672,66	13.953,37	14.450,88	28,31	6,32	0,00%	3,83%	
150	<b>Anheuser-Busch</b> BE0974293251 / XBRU	Konsum	93,21	11.09.15	<b>98,83</b>	<b>69,91</b>	<b>97,50</b>	-13,92%	+6,03%	+6,03%	124,20	98,27	13.981,57	14.824,50	21,34	4,05	3,55%	3,93%	
150	<b>Apple</b> US0378331005 / NASDAQ	Technologie	113,08	14.08.15	<b>109,07</b>	<b>84,81</b>	<b>85,64</b>	-5,55%	-1,01%	-3,55%	119,92	89,47	15.201,25	15.047,60	13,34	2,79	2,08%	3,99%	
1.400	<b>AT+S</b> AT0000969985 / XVID	Technologie	10,54	15.07.16	<b>10,27</b>	<b>7,90</b>	<b>7,90</b>	-9,83%	-2,60%	-2,60%	15,99	9,60	14.754,60	14.371,00	n.a.	0,52	1,75%	3,81%	
160	<b>Bayer</b> DE000BAY0017 / Xetra	Pharma	93,03	15.07.16	<b>93,40</b>	<b>69,77</b>	<b>79,50</b>	+2,60%	+0,40%	+0,40%	127,25	83,45	14.884,80	14.944,00	17,12	1,67	2,89%	3,96%	
120	<b>Berkshire Hathaway</b> US0846707026 / NYSE	Beteiligung	143,91	14.10.16	<b>153,60</b>	<b>107,93</b>		+5,81%	+8,47%	+6,73%	154,37	123,55	15.629,65	16.953,64	eld Not Appld Not A		#WERT!	4,50%	
3.750	<b>BYD Co Ltd</b> CNE10000296 / Xetra	Technologie	4,43	10.07.15	<b>5,83</b>	<b>5,32</b>		-2,58%	+31,69%	+31,69%	6,59	3,64	16.612,50	21.877,50	eld Not Appld Not A		1,20%	5,80%	
1.000	<b>Centit</b> DE0005407100 / Xetra	Technologie	15,93	12.02.16	<b>20,93</b>	<b>19,12</b>	<b>16,70</b>	+1,55%	+31,34%	+31,34%	23,50	15,07	15.931,76	20.925,00	24,33	1,43	4,78%	5,55%	
260	<b>Hornbach Holding</b> DE0006083405 / Xetra	Konsum	55,68	15.01.16	<b>64,97</b>	<b>50,12</b>	<b>49,25</b>	+6,51%	+16,67%	+16,67%	77,00	50,43	14.478,02	16.892,20	13,10	0,27	2,32%	4,48%	
7.500	<b>Intesa Sanpaolo</b> IT0000072618 / XMIL	Finanzdienst.	1,97	12.08.16	<b>2,23</b>	<b>1,77</b>	<b>1,70</b>	+10,82%	+13,15%	+13,15%	3,30	1,52	14.767,50	16.710,00	16,80	1,94	8,06%	4,43%	
450	<b>Macy's Inc.</b> US55616P1049 / NYSE	Konsum	38,96	12.08.16	<b>40,44</b>	<b>29,22</b>	<b>29,40</b>	+9,96%	+6,33%	+3,79%	47,75	29,94	15.742,27	16.738,41	13,03	0,49	3,67%	4,44%	
150	<b>Mayr-Melnhof</b> AT0000938204 / XVID	Industrie	97,35	11.09.15	<b>100,60</b>	<b>73,01</b>	<b>75,40</b>	+2,79%	+3,34%	+3,34%	117,95	91,50	14.602,50	15.090,00	12,97	0,89	2,90%	4,00%	
200	<b>MTU</b> DE000A0D9PT0 / Xetra	Technologie	74,71	12.02.16	<b>94,77</b>	<b>78,44</b>	<b>78,40</b>	+1,32%	+26,86%	+26,86%	97,00	73,88	14.941,19	18.954,00	15,79	1,06	2,02%	5,03%	
550	<b>Palfinger</b> AT0000758305 / XVID	Industrie	27,00	14.10.16	<b>28,66</b>	<b>20,25</b>		+6,43%	+6,15%	+6,15%	29,44	22,00	14.847,25	15.760,25	16,23	0,81	2,13%	4,18%	
500	<b>Rio Tinto</b> GB0007188757 / XLON	Rohstoffe	26,525	14.10.16	<b>31,77</b>	<b>23,87</b>		+16,21%	+23,75%	+19,77%	3.217,00	1.557,00	14.721,39	18.217,37	1343,33	2,21	2,90%	4,83%	
200	<b>RTL Group</b> LU0061462528 / Xetra	Unterhaltung	71,60	14.10.16	<b>68,30</b>	<b>53,70</b>		-6,08%	-4,61%	-4,61%	83,90	66,40	14.320,00	13.660,00	13,25	1,73	5,95%	3,62%	
1.400	<b>Steinhoff</b> NL0011375019 / Xetra	Konsum	5,30	09.09.16	<b>4,83</b>	<b>3,98</b>	<b>3,90</b>	-1,91%	-8,92%	-8,92%	6,16	3,77	7.420,00	6.757,80	15,46	1,37	2,98%	1,79%	
55	<b>Tesla Motors Inc.</b> US88160R1014 / NASDAQ	Technologie	251,31	15.04.16	<b>185,34</b>	<b>188,48</b>	<b>175,00</b>	-7,06%	-23,55%	-26,25%	269,34	141,13	12.264,46	9.376,10	n.a.	4,40	0,00%	2,49%	
2.700	<b>Uniq</b> AT0000821103 / XVID	Versicherung	5,55	15.07.16	<b>6,34</b>	<b>5,00</b>	<b>4,90</b>	+8,36%	+14,14%	+14,14%	8,80	5,01	14.985,00	17.104,50	7,54	0,31	7,64%	4,54%	
160	<b>UPS</b> US9113121068 / NYSE	Logistik	99,85	15.05.15	<b>113,24</b>	<b>89,87</b>	<b>89,50</b>	+3,92%	+18,95%	+13,41%	113,50	87,30	14.010,75	16.665,19	19,47	1,67	2,76%	4,42%	
	<b>Bargeldbestand</b>												61.704,15					16,37%	
<b>GESAMTSUMME DER EINZELTITEL (ohne Konte</b>													288.049,83	315.319,95					

\*) Dividendenzahlungen sind berücksichtigt

ANTEILSPREIS IN EUR:	
74 Mitglieder	<b>1.737,44</b>
217 Anteile	

Konten	in EUR	
EUR	8.243,61	8.243,61
USD	58.122,30	53.460,54

AKU-VERÄNDERUNGEN	
<b>Gesamt</b>	<b>+91,26 %</b>
2010	+14,82 %
2011	-13,92 %
2012	+12,08 %
2013	+19,86 %
2014	+3,67 %
2015	+13,86 %
2016	-2,98 %

Veränderungen seit dem letzten Meeting			
Index	Stand aktuell	Veränderung	am
AKU	1.737,44	+2,01 %	13.10.16
DAX	10.714,05	+3,40 %	
ATX	2.514,42	+5,63 %	
EuroStoxx 50	3.078,23	+4,09 %	
Dow Jones	18.738,84	+4,27 %	
S&P 500	2.178,62	+2,95 %	
Nasdaq	5.261,68	+1,69 %	
Nikkei	17.344,42	+3,40 %	
EUR-USD	1,087	-1,41 %	
EUR-CHF	1,075	-1,32 %	

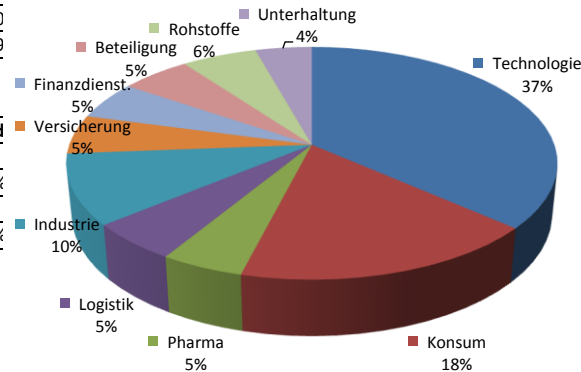
AKU-Wert Start	21.801,85		
AKU-Wert aktuell	377.024,10		
höchster Anteilspreis	2.229,14	am	09.03.200
niedrigster Anteilspreis	705,83	am	08.10.199

BENCHMARK-VERGLEICH *)				
Index	Start (14.05.1998)	aktuell **)	Veränderung	AKU zu Ind
AKU in EUR	908,41	1.737,44	+91,26 %	
MSCI-World in EUR	981,72	1.560,39	+58,94 %	+32,32 %
S&P 500 in EUR	1.016,19	2.003,88	+97,20 %	-5,93 %
EuroStoxx 50 in EUR	3.305,41	3.078,23	-6,87 %	+98,13 %

\*) Umrechnungen zum jeweiligen USD-Kurs (zB. Start mit USD-Kurs vom 15.05.1998, aktuelle Werte mit USD-Kurs gemäß oa. Devisenkurs). Die Umrechnungen im Chart erfolgten zum jeweils tagesaktuellen USD-Kurs (zB. MSCI-Kurs vom 10.01.2002 mit USD-Kurs vom 10.01.2002), um so eine möglichst genaue AKU-Entwicklung im Vergleich zu den Indizes durch die Rückrechnung in EUR darstellen zu können.  
 \*\*) AKU-Entwicklung inkl. Dividenden.

10 größte Positionen: 48,0%			
BYD Co Ltd	5,8%	Berkshire Hathaway	4,5%
Cenit	5,6%	Hornbach Holding	4,5%
MTU	5,0%	Macy's Inc.	4,4%
Rio Tinto	4,8%	Intesa Sanpaolo	4,4%
Uniq	4,5%	UPS	4,4%

### Branchenaufteilung (investiert)



### Änderungen seit dem letzten Meeting:

**Verkäufe**  
 4.000 Stk. Put Tesla 120 09/17 zu EUR 0,81  
 2.000 Stk. Put DAX 9.750 03/17 zu EUR 3,20  
 700 Stk. Pfizer zu USD 31,62

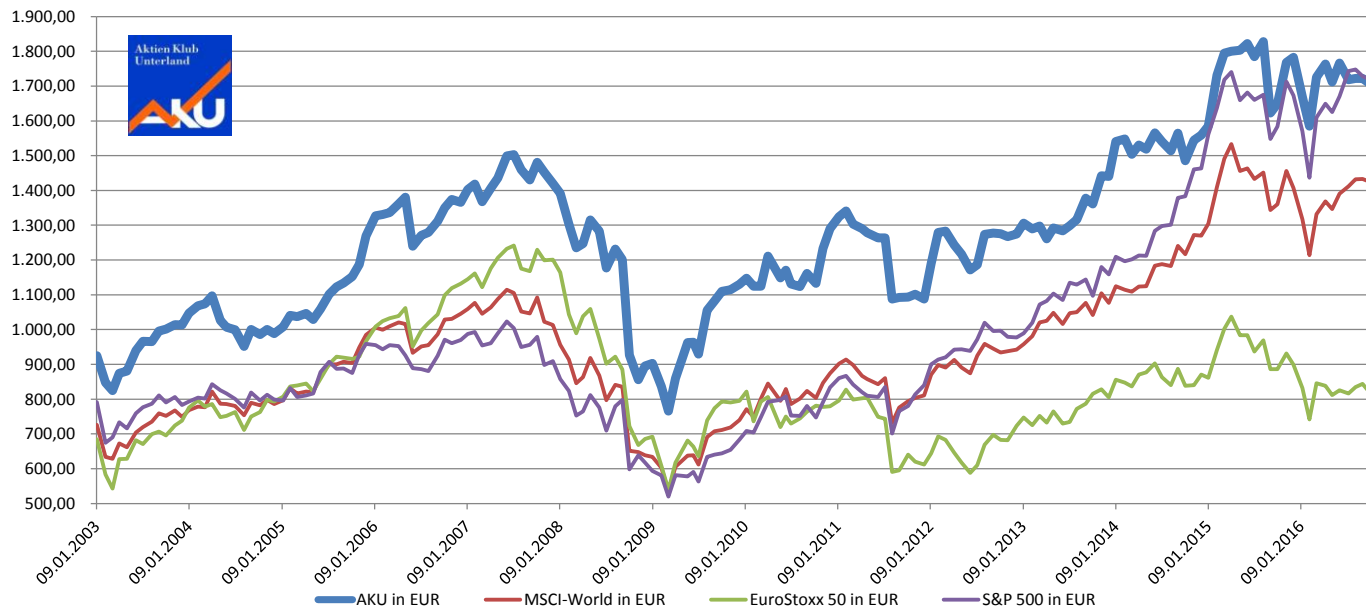
**Käufe**  
 500 Stk. Rio Tinto zu GBP 26,53  
 200 Stk. RTL Group zu EUR 71,60  
 550 Stk. Palfinger zu EUR 27,00  
 120 Stk. Berkshire Hathaway zu USD 143,91

### Offene Limits

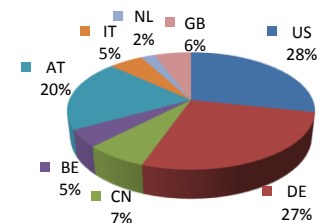
**Käufe**  
 -  
**Verkäufe**  
 Stop Loss siehe Vorderseite

### Strategisches Stop Loss:

bei Kauf: 75% vom Kaufkurs  
 ab 10% Gewinn in Whg.: 90% vom Kaufkurs  
 ab 20% Gewinn in Whg.: 105% vom Kaufkurs  
 ab 30% Gewinn in Whg.: 120% vom Kaufkurs  
 ab 40% Gewinn in Whg.: 95% vom akt. Kurs



### Länderaufteilung (investiert)



### Währungsaufteilung (investiert)

