

Stück	Titel ISIN/ Börse	Branche	Kauf- kurs *)	Kauf- datum	Akt. Kurs	Strategisches Stop Loss	gültiges Stop Loss bis 31.12. d.J.	% Veränd. 1 Monat	% Veränd. seit Kauf in EUR	% Veränd. seit Kauf in Whg.	52 W Hoch	52 W Tief	Kaufwert in EUR	Akt. Wert in EUR	KGV	KUV	Div. 12 Monate	%- Anteil		
20	Alphabet US02079K3059 / NASDAQ	Technologie	754,04	13.11.15	799,78	565,53	680,00	+1,38%	+3,95%	+6,07%	819,86	670,70	13.953,37	14.504,53	30,35	6,72	0,00%	3,92%		
150	Anheuser-Busch BE0974293251 / XBRU	Konsum	93,21	11.09.15	114,75	97,87	97,50	+5,03%	+23,11%	+23,11%	124,20	98,99	13.981,57	17.212,50	25,06	4,75	2,86%	4,66%		
150	Apple US0378331005 / NASDAQ	Technologie	113,08	14.08.15	116,13	84,81	85,64	+7,58%	+3,91%	+2,70%	123,82	89,47	15.201,25	15.795,72	13,63	2,92	1,87%	4,27%		
1.400	AT+S AT0000969985 / XVIE	Technologie	10,54	15.07.16	10,91	7,90	7,90	+0,69%	+3,47%	+3,47%	16,00	9,60	14.754,60	15.267,00	18,41	0,57	2,20%	4,13%		
160	Bayer DE0008AY0017 / Xetra	Pharma	93,03	15.07.16	88,78	69,77	79,50	-4,83%	-4,57%	-4,57%	127,25	83,45	14.884,80	14.204,80	16,75	1,60	3,03%	3,84%		
3.750	BYD Co Ltd CNE100000296 / Xetra	Technologie	4,43	10.07.15	5,87	5,32		-4,71%	+32,55%	+32,55%	6,59	3,64	16.612,50	22.020,00	Id Not App	Id Not A	1,18%	5,96%		
1.000	Centit DE0005407100 / Xetra	Technologie	15,93	12.02.16	20,40	16,73	16,70	+4,56%	+28,05%	+28,05%	22,92	15,07	15.931,76	20.400,00	23,72	1,38	4,90%	5,52%		
2.000	DAX Put 9.750 03/17 DE000CN2ZXG2 / XSTU	Optionsschein	3,00	06.09.16	3,50	2,70		-9,79%	+16,67%	+16,67%	15,22	2,59	6.000,00	7.000,00	Id Not App	Id Not A	#WERT!	1,89%		
260	Hornbach Holding DE0006083405 / Xetra	Konsum	55,68	15.01.16	60,87	41,76	49,25	+1,96%	+9,31%	+9,31%	77,00	50,43	14.478,02	15.826,20	12,27	0,25	2,47%	4,28%		
7.500	Intesa Sanpaolo IT0000072618 / XMIL	Finanzdienst.	1,97	12.08.16	1,92	1,48	1,70	-7,88%	-2,59%	-2,59%	3,30	1,52	14.767,50	14.385,00	13,76	1,65	9,33%	3,89%		
450	Macy's Inc. US55616P1049 / NYSE	Konsum	38,96	12.08.16	36,59	29,22	29,40	+5,51%	-5,17%	-6,11%	52,48	29,94	15.742,27	14.928,59	10,28	0,44	4,14%	4,04%		
150	Mayr-Melnhof AT0000938204 / XVIE	Industrie	97,35	11.09.15	98,22	73,01	75,40	-0,82%	+0,89%	+0,89%	117,95	91,50	14.602,50	14.733,00	12,68	0,87	2,97%	3,99%		
200	MTU DE000A0D9PT0 / Xetra	Technologie	74,71	12.02.16	92,71	78,44	78,40	+2,76%	+24,10%	+24,10%	94,98	73,02	14.941,19	18.542,00	17,43	1,04	2,05%	5,02%		
700	Pfizer US7170811035 / NYSE	Pharma	26,65	14.06.13	32,71	27,98	32,00	-3,94%	+48,66%	+22,75%	37,39	28,25	13.966,37	20.761,97	16,33	3,84	3,66%	5,62%		
1.400	Steinhoff NL0011375019 / Xetra	Konsum	5,30	09.09.16	4,62	3,98		-8,07%	-12,81%	-12,81%	6,16	3,77	7.420,00	6.469,40	14,79	1,31	3,14%	1,75%		
55	Tesla Motors Inc. US88160R1014 / NASDAQ	Technologie	251,31	15.04.16	197,76	188,48	175,00	+0,87%	-19,58%	-21,31%	269,34	141,13	12.264,46	9.862,89	n.a.	5,78	0,00%	2,67%		
4.000	Tesla Put 120 09/17 DE000CW92QL5 / XSTU	Optionsschein	0,97	09.09.16	0,89	0,73		-6,32%	-8,25%	-8,25%	1,74	0,64	3.880,00	3.560,00	Id Not App	Id Not A	#WERT!	0,96%		
2.700	Uniq AT0000821103 / XVIE	Versicherung	5,55	15.07.16	5,75	4,16	4,90	-0,57%	+3,68%	+3,68%	8,80	5,01	14.985,00	15.535,80	6,85	0,29	8,41%	4,20%		
160	UPS US9113121068 / NYSE	Logistik	99,85	15.05.15	107,57	74,89	89,50	+0,66%	+11,39%	+7,73%	111,83	87,30	14.010,75	15.606,82	18,60	1,61	2,90%	4,22%		
	Bargeldbestand												92.996,22					25,16%		
GESAMTSUMME DER EINZELTITEL (ohne Konte													252.377,91	276.616,22						

*) Dividendenzahlungen sind berücksichtigt

ANTEILSPREIS IN EUR:	
74 Mitglieder	1.703,28
217 Anteile	

Konten	in EUR	
EUR	43.062,66	43.062,66
USD	55.066,73	49.933,56

AKU-VERÄNDERUNGEN	
Gesamt	+87,50 %
2010	+14,82 %
2011	-13,92 %
2012	+12,08 %
2013	+19,86 %
2014	+3,67 %
2015	+13,86 %
2016	-4,88 %

Veränderungen seit dem letzten Meeting			
08.09.16 %-Änd.	Index	Stand aktuell	
-1,08 %	AKU	1.703,28	
-2,83 %	DAX	10.361,74	
-1,09 %	ATX	2.380,43	
-3,70 %	EuroStoxx 50	2.957,14	
-2,62 %	Dow Jones	17.971,76	
-3,00 %	S&P 500	2.116,10	
-1,55 %	Nasdaq	5.174,31	
-1,09 %	Nikkei	16.774,24	
-2,29 %	EUR-USD	1,103	
-0,31 %	EUR-CHF	1,090	

AKU-Wert Start	21.801,85		
AKU-Wert aktuell	369.612,44		
höchster Anteilspreis	2.229,14	am	09.03.2000
niedrigster Anteilspreis	705,83	am	08.10.1998

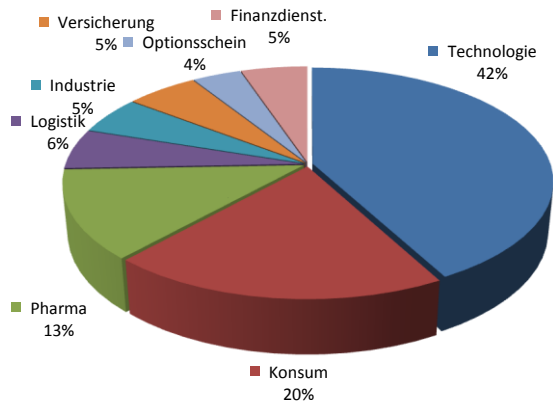
BENCHMARK-VERGLEICH *)				
Index	Start (14.05.1998)	aktuell **)	Veränderung	AKU zu Index
AKU in EUR	908,41	1.703,28	+87,50 %	
MSCI-World in EUR	981,72	1.537,49	+56,61 %	+30,89 %
S&P 500 in EUR	1.016,19	1.918,84	+88,83 %	-1,33 %
EuroStoxx 50 in EUR	3.305,41	2.957,14	-10,54 %	+98,04 %

*) Umrechnungen zum jeweiligen USD-Kurs (zB. Start mit USD-Kurs vom 15.05.1998, aktuelle Werte mit USD-Kurs gemäß oa. Devisenkurs). Die Umrechnungen im Chart erfolgten zum jeweils tagesaktuellen USD-Kurs (zB. MSCI-Kurs vom 10.01.2002 mit USD-Kurs vom 10.01.2002), um so eine möglichst genaue AKU-Entwicklung im Vergleich zu den Indizes durch die Rückrechnung in EUR darstellen zu können.

***) AKU-Entwicklung inkl. Dividenden.

10 größte Positionen: 47,9%			
BYD Co Ltd	6,0%	Hornbach Holding	4,3%
Pfizer	5,6%	Apple	4,3%
Cenit	5,5%	UPS	4,2%
MTU	5,0%	Uniq	4,2%
Anheuser-Busch	4,7%	AT+S	4,1%

Branchenaufteilung (investiert)



Änderungen seit dem letzten Meeting:

Verkäufe

-

Käufe

1.400 Stk. Steinhoff zu EUR 5,30
4.000 Stk. Tesla Put DE000CW92QL5 zu EUR 0,97

Offene Limits

Käufe

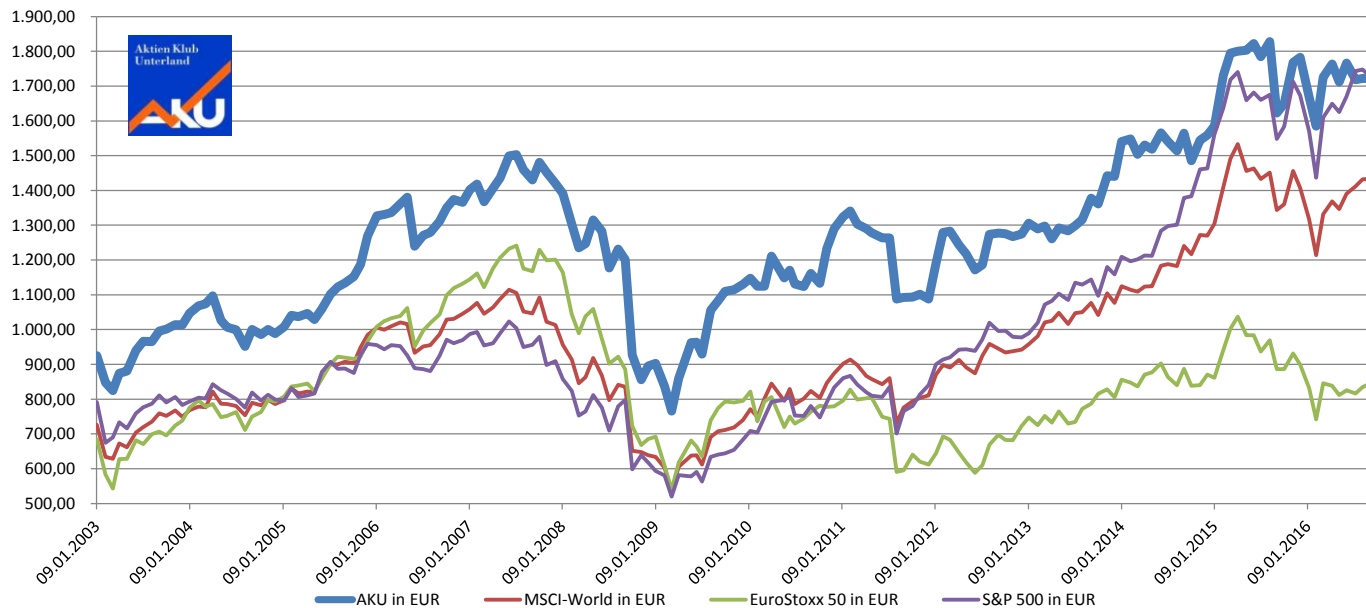
-

Verkäufe

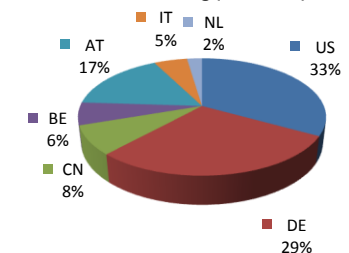
2.000 Stk. DAX Put CN2ZXG zu EUR 4,50
Stop Loss siehe Vorderseite

Strategisches Stop Loss:

bei Kauf: 75% vom Kaufkurs
ab 10% Gewinn in Whg.: 90% vom Kaufkurs
ab 20% Gewinn in Whg.: 105% vom Kaufkurs
ab 30% Gewinn in Whg.: 120% vom Kaufkurs
ab 40% Gewinn in Whg.: 95% vom akt. Kurs



Länderaufteilung (investiert)



Währungsaufteilung (investiert)

