

Stück	Titel ISIN/ Börse	Branche	Dev. Kauf	Kauf- kurs *)	Kauf- datum	Akt. Kurs	Strategisches Stop Loss	gültiges Stop Loss bis 31.12. d.J.	% Veränd. 1 Monat	% Veränd. seit Kauf in EUR	% Veränd. seit Kauf in Whg.	52 W Hoch	52 W Tief	Kaufwert in EUR	Akt. Wert in EUR	KGV	KUV	Div. 12 Monate	%- Anteil
20	<b>Alphabet</b> US02079K3059 / NASDAQ	Technologie	1,081	754,04	13.11.15	<b>805,98</b>	565,53	680,00	+0,16%	+2,35%	+6,89%	813,88	617,84	13.953,37	14.281,56	30,61	6,78	0,00%	3,84%
150	<b>Anheuser-Busch</b> BE0003793107 / XBRU	Konsum	1,000	93,32	11.09.15	<b>112,65</b>	97,99	97,50	+1,53%	+20,71%	+20,71%	124,20	92,73	13.998,00	16.897,50	52,82	4,93	2,91%	4,54%
150	<b>Apple</b> US0378331005 / NASDAQ	Technologie	1,116	113,08	14.08.15	<b>106,48</b>	84,81	85,64	-1,73%	-6,91%	-5,83%	123,82	89,47	15.201,25	14.150,79	12,50	2,68	2,05%	3,80%
1.400	<b>AT+S</b> AT0000969985 / XVIE	Technologie	1,000	10,54	15.07.16	<b>11,53</b>	7,90	7,90	+10,87%	+9,40%	+9,40%	16,00	9,60	14.754,60	16.142,00	19,46	0,60	2,08%	4,34%
160	<b>Bayer</b> DE000BAY0017 / Xetra	Pharma	1,000	93,03	15.07.16	<b>96,19</b>	69,77	79,50	+0,21%	+3,40%	+3,40%	127,25	83,45	14.884,80	15.390,40	18,15	1,73	2,79%	4,14%
3.750	<b>BYD Co Ltd</b> CNE100000296 / Xetra	Technologie	1,000	4,43	10.07.15	<b>6,51</b>	6,19		+9,65%	+47,02%	+47,02%	6,59	3,60	16.612,50	24.423,75	ld Not A	ld Not A	0,68%	6,57%
1.000	<b>Cenit</b> DE0005407100 / Xetra	Technologie	1,000	15,93	12.02.16	<b>19,87</b>	16,73	16,70	+1,22%	+24,72%	+24,72%	22,92	15,07	15.931,76	19.870,00	23,10	1,34	5,03%	5,34%
2.000	<b>DAX Put 9.750 03/17</b> DE000CN2ZXG2 / XSTU	Optionsschein	1,000	3,00	06.09.16	<b>3,22</b>	2,25		-17,44%	+7,33%	+7,33%	15,22	2,91	6.000,00	6.440,00	ld Not A	ld Not A	#WERT!	1,73%
260	<b>Hornbach Holding</b> DE0006083405 / Xetra	Konsum	1,000	55,68	15.01.16	<b>61,69</b>	50,12	49,25	+2,46%	+10,78%	+10,78%	78,39	50,43	14.478,02	16.039,40	12,31	0,26	2,39%	4,31%
7.500	<b>Intesa Sanpaolo</b> IT0000072618 / XMIL	Finanzdienst.	1,000	1,97	12.08.16	<b>2,17</b>	1,77		+12,68%	+10,11%	+10,11%	3,30	1,52	14.767,50	16.260,00	15,55	1,87	8,30%	4,37%
450	<b>Macy's Inc.</b> US55616P1049 / NYSE	Konsum	1,114	39,23	12.08.16	<b>36,22</b>	29,42		+4,29%	-8,89%	-7,67%	59,91	29,94	15.849,79	14.440,51	10,18	0,43	4,16%	3,88%
150	<b>Mayr-Melnhof</b> AT0000938204 / XVIE	Industrie	1,000	97,35	11.09.15	<b>102,30</b>	73,01	75,40	+1,79%	+5,08%	+5,08%	117,95	91,50	14.602,50	15.345,00	13,19	0,91	2,85%	4,13%
200	<b>MTU</b> DE000A0D9PT0 / Xetra	Technologie	1,000	74,71	12.02.16	<b>91,87</b>	78,44	78,40	+2,08%	+22,98%	+22,98%	94,72	73,02	14.941,19	18.374,00	17,27	1,04	2,06%	4,94%
700	<b>Pfizer</b> US7170811035 / NYSE	Pharma	1,336	26,65	14.06.13	<b>34,67</b>	31,98	32,00	-0,74%	+53,95%	+30,10%	37,39	28,25	13.966,37	21.501,73	17,31	4,07	3,46%	5,78%
55	<b>Tesla Motors Inc.</b> US88160R1014 / NASDAQ	Technologie	1,127	251,31	15.04.16	<b>198,76</b>	188,48	175,00	-12,02%	-21,06%	-20,91%	271,57	141,13	12.269,91	9.685,30	n.a.	5,81	0,00%	2,60%
2.700	<b>Uniq</b> AT0000821103 / XVIE	Versicherung	1,000	5,55	15.07.16	<b>5,99</b>	4,16	4,90	+11,14%	+7,86%	+7,86%	8,80	5,01	14.985,00	16.162,20	7,12	0,30	8,09%	4,35%
160	<b>UPS</b> US9113121068 / NYSE	Logistik	1,140	99,85	15.05.15	<b>109,33</b>	74,89	89,50	+0,26%	+10,62%	+9,49%	111,83	87,30	14.010,75	15.498,18	18,89	1,64	2,86%	4,17%
	<b>Bargeldbestand</b>													101.014,88					27,16%
<b>GESAMTSUMME DER EINZELTITEL (ohne Konten)</b>														241.207,31	270.902,33				

\*) Dividendenzahlungen sind berücksichtigt

		<b>ANTEILSPREIS IN EUR:</b>
<b>73 Mitglieder</b>		<b>1.721,84</b>
<b>216 Anteile</b>		

<b>Konten</b>		<b>in EUR</b>
EUR	52.226,95	52.226,95
USD	55.066,94	48.787,93

AKU-VERÄNDERUNGEN	
Gesamt	+89,54 %
2010	+14,82 %
2011	-13,92 %
2012	+12,08 %
2013	+19,86 %
2014	+3,67 %
2015	+13,86 %
2016	-3,85 %

Veränderungen seit dem letzten Meeting			
	11.08.16 %-Änd.	Index	Stand aktuell
	-0,01 %	AKU	1.721,84
	-0,42 %	DAX	10.663,03
	+6,32 %	ATX	2.406,61
	+1,07 %	EuroStoxx 50	3.070,83
	-0,51 %	Dow Jones	18.455,32
	-0,05 %	S&P 500	2.181,48
	+0,76 %	Nasdaq	5.255,78
	+1,34 %	Nikkei	16.958,77
	+1,08 %	EUR-USD	1,129
	+0,62 %	EUR-CHF	1,093

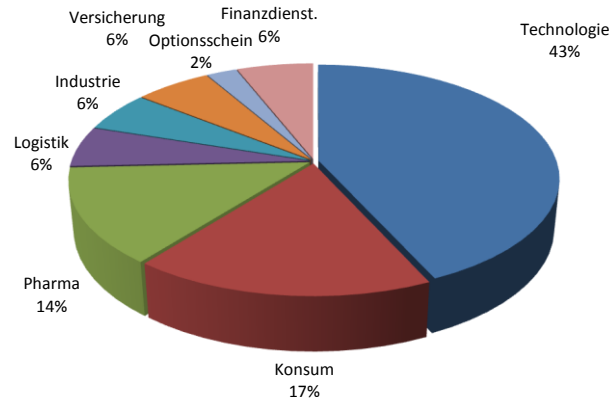
AKU-Wert Start	21.801,85
AKU-Wert aktuell	371.917,21
höchster Anteilspreis	2.229,14 am 09.03.2000
niedrigster Anteilspreis	705,83 am 08.10.1998

BENCHMARK-VERGLEICH *)				
Index	Start (14.05.1998)	aktuell **)	Veränderung	AKU zu Index
AKU in EUR	908,41	1.721,84	+89,54 %	
MSCI-World in EUR	981,72	1.548,21	+57,70 %	+31,84 %
S&P 500 in EUR	1.016,19	1.932,74	+90,19 %	-0,65 %
EuroStoxx 50 in EUR	3.305,41	3.070,83	-7,10 %	+96,64 %

\*) Umrechnungen zum jeweiligen USD-Kurs (zB. Start mit USD-Kurs vom 15.05.1998, aktuelle Werte mit USD-Kurs gemäß oa. Devisenkurs). Die Umrechnungen im Chart erfolgten zum jeweils tagesaktuellen USD-Kurs (zB. MSCI-Kurs vom 10.01.2002 mit USD-Kurs vom 10.01.2002), um so eine möglichst genaue AKU-Entwicklung im Vergleich zu den Indizes durch die Rückrechnung in EUR darstellen zu können.  
 \*\*) AKU-Entwicklung inkl. Dividenden.

10 größte Positionen: 50,2%			
BYD Co Ltd	6,8%	Intesa Sanpaolo	4,5%
Pfizer	6,0%	Uniq	4,5%
Cenit	5,5%	AT+S	4,5%
MTU	5,1%	Hornbach Holding	4,4%
Anheuser-Busch	4,7%	UPS	4,3%

### Branchenaufteilung (investiert)



### Änderungen seit dem letzten Meeting:

**Verkäufe**  
 150 Stk. Ingenico Groupe zu EUR 89,50  
 650 Stk. Sprouts Farmers Market zu USD 19,35

**Käufe**  
 450 Stk. Macy's zu USD 39,23  
 7.500 Stk. Intesa zu EUR 1,97  
 2.000 Stk. DAX Put CN2ZXG zu EUR 3,00

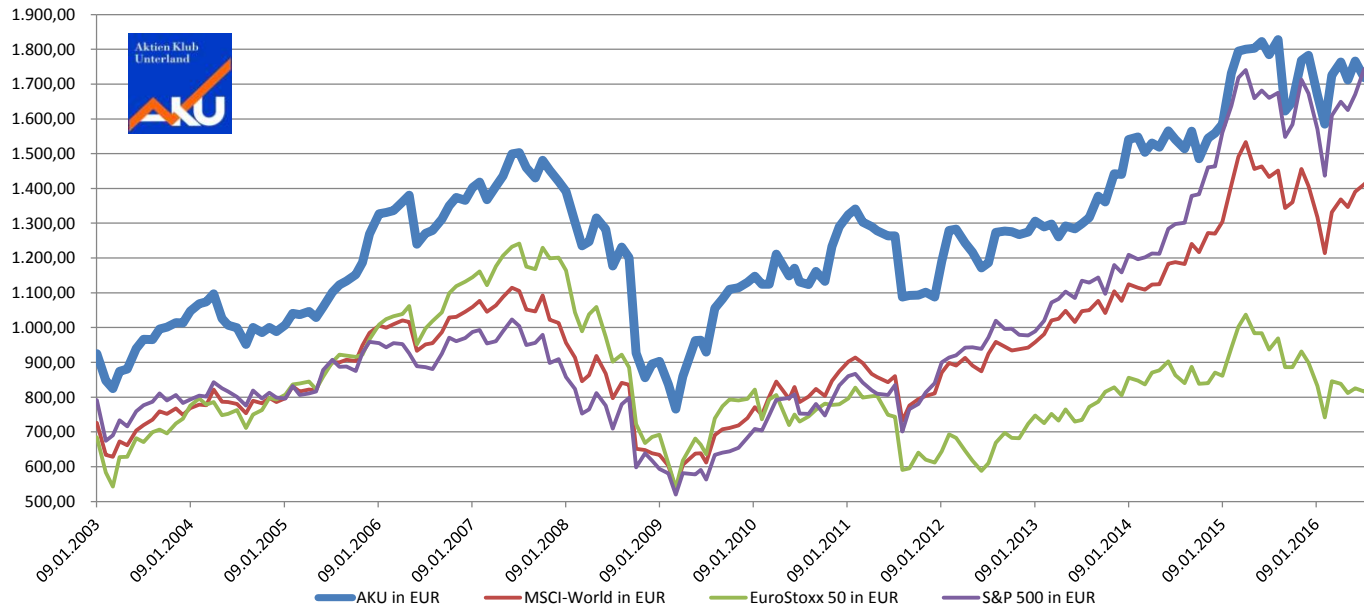
### Offene Limits

**Käufe**  
 -

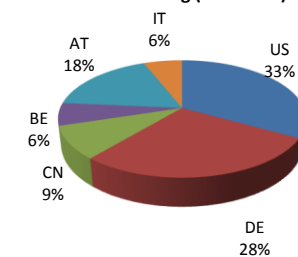
**Verkäufe**  
 2.000 Stk. DAX Put CN2ZXG zu EUR 5,50  
 Stop Loss siehe Vorderseite

### Strategisches Stop Loss:

bei Kauf: 75% vom Kaufkurs  
 ab 10% Gewinn in Whg.: 90% vom Kaufkurs  
 ab 20% Gewinn in Whg.: 105% vom Kaufkurs  
 ab 30% Gewinn in Whg.: 120% vom Kaufkurs  
 ab 40% Gewinn in Whg.: 95% vom akt. Kurs



### Länderaufteilung (investiert)



### Währungsaufteilung (investiert)

