

Stück	Titel ISIN/ Börse	Branche	Kauf- kurs *)	Kauf- datum	Akt. Kurs	Strategisches Stop Loss	gültiges Stop Loss bis 31.12. d.J.	% Veränd. 1 Monat	% Veränd. seit Kauf in EUR	% Veränd. seit Kauf in Whg.	52 W Hoch	52 W Tief	Kaufwert in EUR	Akt. Wert in EUR	KGV	KUV	Div. 12 Monate	%- Anteil	
20	Alphabet US02079K3059 / NASDAQ	Technologie	754,04	13.11.15	809,76	565,53	630,00	+11,32%	+3,95%	+7,39%	813,88	593,09	13.953,37	14.504,03	30,72	6,80	0,00%	3,90%	
150	Anheuser-Busch BE0003793107 / XBRU	Konsum	93,32	11.09.15	111,20	83,99	97,50	-4,01%	+19,16%	+19,16%	124,20	87,73	13.998,00	16.680,00	51,61	4,81	2,98%	4,48%	
150	Apple US0378331005 / NASDAQ	Technologie	113,08	14.08.15	108,76	84,81	85,64	+12,14%	-3,88%	-3,81%	123,82	89,47	15.201,25	14.611,07	12,77	2,74	2,01%	3,93%	
1.400	AT+S AT0000969985 / XVIE	Technologie	10,54	15.07.16	10,65	7,90		+0,80%	+1,05%	+1,05%	16,00	9,60	14.754,60	14.910,00	17,98	0,55	2,44%	4,01%	
160	Bayer DE000BAY0017 / Xetra	Pharma	93,03	15.07.16	97,71	69,77		+5,35%	+5,03%	+5,03%	135,00	83,45	14.884,80	15.633,60	18,43	1,76	2,75%	4,20%	
3.750	BYD Co Ltd CNE100000296 / Xetra	Technologie	4,43	10.07.15	5,90	5,32		+6,58%	+33,09%	+33,09%	6,31	3,11	16.612,50	22.110,00	Id Not App	Id Not A	0,13%	5,94%	
1.000	Centit DE0005407100 / Xetra	Technologie	15,93	12.02.16	19,70	16,73	15,75	+9,08%	+23,65%	+23,65%	22,92	14,14	15.931,76	19.700,00	22,91	1,33	5,08%	5,30%	
260	Hornbach Holding DE0006083405 / Xetra	Konsum	55,68	15.01.16	60,51	41,76	49,25	-0,15%	+8,67%	+8,67%	78,39	50,43	14.478,02	15.732,60	12,07	0,25	2,44%	4,23%	
150	Ingenico Group FR0000125346 / XPAR	Technologie	99,27	15.04.16	98,00	74,45	89,50	-9,59%	-1,28%	-1,28%	129,25	86,40	14.890,89	14.700,00	25,86	2,62	1,46%	3,95%	
150	Mayr-Melnhof AT0000938204 / XVIE	Industrie	97,35	11.09.15	99,75	73,01	75,40	+1,79%	+2,47%	+2,47%	117,95	91,50	14.602,50	14.962,50	13,73	0,90	2,94%	4,02%	
200	MTU DE000A0D9PT0 / Xetra	Technologie	74,71	12.02.16	91,84	78,44	67,20	+8,98%	+22,94%	+22,94%	94,72	73,02	14.941,19	18.368,00	17,26	1,04	2,06%	4,94%	
700	Pfizer US7170811035 / NYSE	Pharma	26,65	14.06.13	35,19	31,98	32,00	-2,67%	+57,96%	+32,06%	37,39	28,25	13.966,37	22.060,72	17,57	4,13	3,41%	5,93%	
650	Sprouts Farmers M. US85208M1027 / NASDAQ	Konsum	23,82	15.01.16	22,68	17,87	21,50	-4,47%	-7,18%	-4,79%	30,00	16,41	14.224,16	13.202,58	24,03	0,89	0,00%	3,55%	
55	Tesla Motors Inc. US88160R1014 / NASDAQ	Technologie	251,31	15.04.16	225,80	188,48	175,00	+0,45%	-9,35%	-10,15%	271,57	141,13	12.269,91	11.122,16	n.a.	6,59	0,00%	2,99%	
2.700	Uniqqa AT0000821103 / XVIE	Versicherung	5,55	15.07.16	5,40	4,16		-0,26%	-2,67%	-2,67%	8,80	5,01	14.985,00	14.585,40	5,75	0,27	8,48%	3,92%	
160	UPS US9113121068 / NYSE	Logistik	99,85	15.05.15	110,10	89,87	89,50	+0,08%	+12,60%	+10,26%	111,83	87,30	14.010,75	15.776,46	19,04	1,65	2,83%	4,24%	
	Bargeldbestand													113.289,37					30,46%
GESAMTSUMME DER EINZELTITEL (ohne Konte													233.705,07	258.659,12					

*) Dividendenzahlungen sind berücksichtigt

		ANTEILSPREIS IN EUR:
73 Mitglieder		1.721,98
216 Anteile		

Konten	in EUR	
EUR	59.534,71	59.534,71
USD	60.022,45	53.754,66

AKU-VERÄNDERUNGEN	
Gesamt	+89,56 %
2010	+14,82 %
2011	-13,92 %
2012	+12,08 %
2013	+19,86 %
2014	+3,67 %
2015	+13,86 %
2016	-3,84 %

Veränderungen seit dem letzten Meeting			
	14.07.16 %-Änd.	Index	Stand aktuell
	+0,23 %	AKU	1.721,98
	+6,11 %	DAX	10.707,69
	+3,19 %	ATX	2.263,54
	+2,26 %	EuroStoxx 50	3.038,30
	+0,12 %	Dow Jones	18.549,15
	+0,75 %	S&P 500	2.182,52
	+3,45 %	Nasdaq	5.215,91
	+2,13 %	Nikkei	16.735,12
	+0,48 %	EUR-USD	1,117
	-0,34 %	EUR-CHF	1,086

AKU-Wert Start	21.801,85
AKU-Wert aktuell	371.948,49
höchster Anteilspreis	2.229,14 am 09.03.2000
niedrigster Anteilspreis	705,83 am 08.10.1998

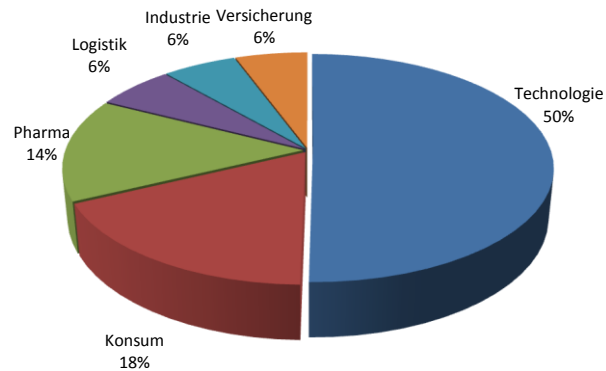
BENCHMARK-VERGLEICH *)				
Index	Start (14.05.1998)	aktuell **)	Veränderung	AKU zu Index
AKU in EUR	908,41	1.721,98	+89,56 %	
MSCI-World in EUR	981,72	1.547,10	+57,59 %	+31,97 %
S&P 500 in EUR	1.016,19	1.954,61	+92,35 %	-2,79 %
EuroStoxx 50 in EUR	3.305,41	3.038,30	-8,08 %	+97,64 %

*) Umrechnungen zum jeweiligen USD-Kurs (zB. Start mit USD-Kurs vom 15.05.1998, aktuelle Werte mit USD-Kurs gemäß oa. Devisenkurs). Die Umrechnungen im Chart erfolgten zum jeweils tagesaktuellen USD-Kurs (zB. MSCI-Kurs vom 10.01.2002 mit USD-Kurs vom 10.01.2002), um so eine möglichst genaue AKU-Entwicklung im Vergleich zu den Indizes durch die Rückrechnung in EUR darstellen zu können.

***) AKU-Entwicklung inkl. Dividenden.

10 größte Positionen: 47,3%			
BYD Co Ltd	5,9%	UPS	4,2%
Pfizer	5,9%	Hornbach Holding	4,2%
Cenit	5,3%	Bayer	4,2%
MTU	4,9%	Mayr-Melnhof	4,0%
Anheuser-Busch	4,5%	AT+S	4,0%

Branchenaufteilung (investiert)



Änderungen seit dem letzten Meeting:

Verkäufe
100 Stk. Adidas zu EUR 129,50
550 Stk. DAX Put CN2ZYG zu EUR 5,90

Käufe
2.700 Stk. Uniqi zu EUR 5,55
160 Stk. Bayer zu EUR 93,03
1.400 Stk. AT+S zu EUR 10,80

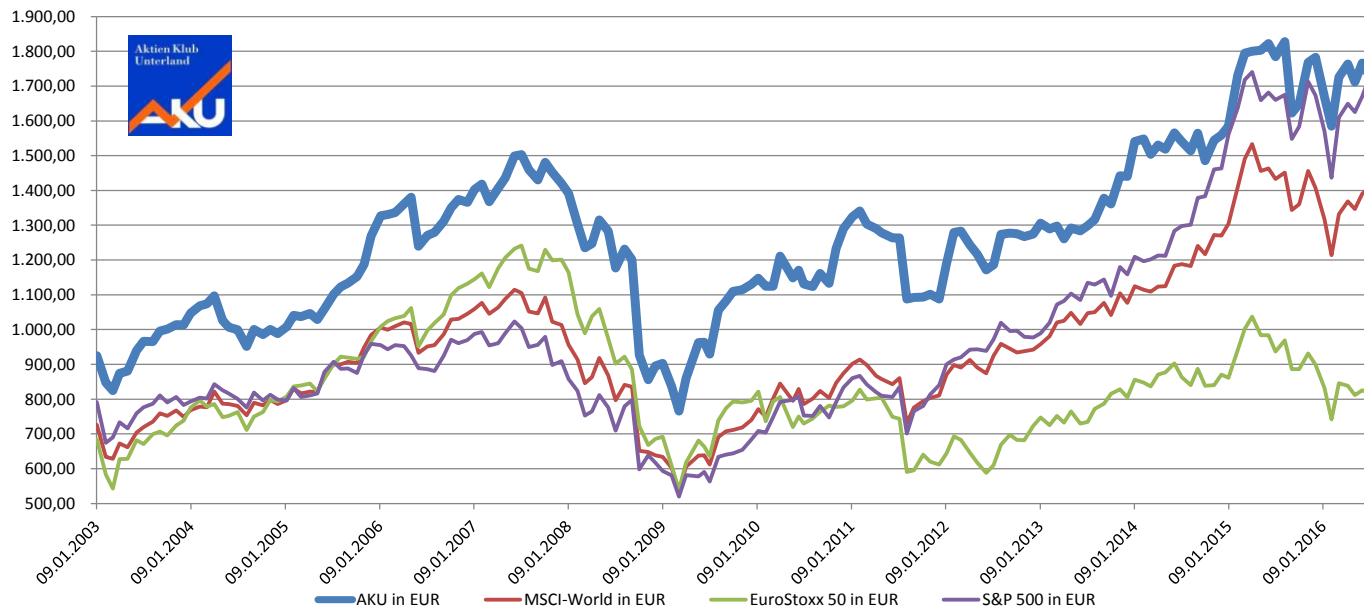
Offene Limits

Käufe
2.000 Stk. BP zu EUR 3,50

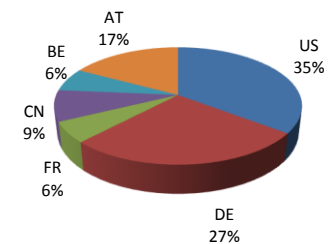
Verkäufe
Stop Loss siehe Vorderseite

Strategisches Stop Loss:

bei Kauf: 75% vom Kaufkurs
ab 10% Gewinn in Whg.: 90% vom Kaufkurs
ab 20% Gewinn in Whg.: 105% vom Kaufkurs
ab 30% Gewinn in Whg.: 120% vom Kaufkurs
ab 40% Gewinn in Whg.: 95% vom akt. Kurs



Länderaufteilung (investiert)



Währungsaufteilung (investiert)

