

Stück	Titel ISIN/ Börse	Branche	Kauf- kurs *)	Kauf- datum	Akt. Kurs	Strategisches Stop Loss	gültiges Stop Loss bis 31.12. d.J.	% Veränd. 1 Monat	% Veränd. seit Kauf in EUR	% Veränd. seit Kauf in Whg.	200 Tage SMA + Abstand akt. Kurs zum SMA		Kaufwert in EUR	Akt. Wert in EUR	KGV	KUV	Div. 12 Monate	%- Anteil	
100	<b>Adidas</b> DE000A1EWWW0 / Xetra	Konsum	58,09	15.08.14	<b>130,20</b>	<b>123,69</b>	100/106,65 150/113,30	+13,17%	+124,13%	+124,13%	98,61	+32,04%	5.809,16	13.020,00	32,80	1,49	1,44%	3,54%	
20	<b>Alphabet</b> US02079K3059 / NASDAQ	Technologie	754,04	13.11.15	<b>732,80</b>	<b>565,53</b>	<b>630,00</b>	-0,06%	-5,48%	-2,82%	734,42	-0,22%	13.953,37	13.188,16	30,13	6,45	0,00%	3,59%	
150	<b>Anheuser-Busch</b> BE0003793107 / XBRU	Konsum	93,32	11.09.15	<b>114,50</b>	<b>97,99</b>	<b>97,50</b>	+5,38%	+22,70%	+22,70%	110,29	+3,82%	13.998,00	17.175,00	25,22	4,78	2,91%	4,67%	
150	<b>Apple</b> US0378331005 / NASDAQ	Technologie	113,08	14.08.15	<b>98,07</b>	<b>84,81</b>	<b>85,64</b>	+0,61%	-12,92%	-13,27%	104,29	-5,96%	15.201,25	13.237,19	10,96	2,42	2,23%	3,60%	
3.750	<b>BYD Co Ltd</b> CNE100000296 / Xetra	Technologie	4,43	10.07.15	<b>5,65</b>	<b>4,65</b>		+16,83%	+27,54%	+27,54%	4,96	+14,01%	16.612,50	21.187,50	feld Not A	eld Not A	0,14%	5,76%	
1.000	<b>Centit</b> DE0005407100 / Xetra	Technologie	15,93	12.02.16	<b>18,35</b>	<b>14,34</b>	<b>15,75</b>	+2,43%	+15,18%	+15,18%	18,46	-0,61%	15.931,76	18.350,00	21,85	1,27	5,45%	4,99%	
550	<b>DAX Put 9.750</b> DE000CN2ZYG2 / Euwax	Optionsschein	6,71	10.06.16	<b>5,71</b>	<b>5,03</b>		-39,06%	-14,90%	-14,90%	8,04	-28,97%	3.690,50	3.140,50	feld Not A	eld Not A	#WERT!	0,85%	
260	<b>Hornbach Holding</b> DE0006083405 / Xetra	Konsum	55,68	15.01.16	<b>60,23</b>	<b>41,76</b>	<b>49,25</b>	+1,14%	+8,16%	+8,16%	61,63	-2,26%	14.478,02	15.659,80	12,02	0,25	2,45%	4,26%	
150	<b>Ingenico Group</b> FR0000125346 / XPAR	Technologie	99,27	15.04.16	<b>109,45</b>	<b>89,35</b>	<b>75,00</b>	+14,88%	+10,25%	+10,25%	104,50	+4,74%	14.890,89	16.417,50	28,73	3,01	1,33%	4,47%	
150	<b>Mayr-Melnhof</b> AT0000938204 / XVIE	Industrie	97,35	11.09.15	<b>97,00</b>	<b>73,01</b>	<b>75,40</b>	-3,53%	-0,36%	-0,36%	103,81	-6,56%	14.602,50	14.550,00	13,35	0,87	3,02%	3,96%	
200	<b>MTU</b> DE000A0D9PT0 / Xetra	Technologie	74,71	12.02.16	<b>85,03</b>	<b>67,24</b>	<b>67,20</b>	+6,81%	+13,82%	+13,82%	83,30	+2,07%	14.941,19	17.006,00	15,18	0,98	2,18%	4,63%	
700	<b>Pfizer</b> US7170811035 / NYSE	Pharma	26,65	14.06.13	<b>36,49</b>	<b>31,98</b>	<b>32,00</b>	+4,29%	+64,55%	+36,92%	32,46	+12,39%	13.966,37	22.981,64	18,63	4,41	3,29%	6,25%	
650	<b>Sprouts Farmers M.</b> US85208M1027 / NASDAQ	Konsum	23,82	15.01.16	<b>23,74</b>	<b>17,87</b>	<b>21,50</b>	+4,86%	-2,38%	-0,34%	24,87	-4,55%	14.224,16	13.885,54	25,92	0,97	0,00%	3,78%	
55	<b>Tesla Motors Inc.</b> US88160R1014 / NASDAQ	Technologie	251,31	15.04.16	<b>221,22</b>	<b>188,48</b>		+2,89%	-10,77%	-11,97%	217,20	+1,85%	12.269,91	10.948,53	n.a.	6,76	0,00%	2,98%	
160	<b>UPS</b> US9113121068 / NYSE	Logistik	99,85	15.05.15	<b>111,14</b>	<b>89,87</b>	<b>79,00</b>	+7,18%	+14,21%	+11,30%	101,47	+9,53%	14.010,75	16.001,44	19,49	1,69	2,80%	4,35%	
	<b>Bargeldbestand</b>												140.892,63					38,32%	
<b>GESAMTSUMME DER EINZELTITEL (ohne Konte</b>													198.580,33	226.748,80					

\*) Dividendenzahlungen sind berücksichtigt

ANTEILSPREIS IN EUR:	
73 Mitglieder	<b>1.717,95</b>
214 Anteile	

Konten	in EUR	
EUR	86.881,61	86.881,61
USD	60.022,45	54.011,02

AKU-VERÄNDERUNGEN	
Gesamt	+89,12 %
2010	+14,82 %
2011	-13,92 %
2012	+12,08 %
2013	+19,86 %
2014	+3,67 %
2015	+13,86 %
2016	-4,06 %

Veränderungen seit dem letzten Meeting			
09.06.16 %-Änd.	Index	Stand	aktuell
-2,74 %	AKU	1.717,95	
-0,23 %	DAX	10.091,45	
-1,89 %	ATX	2.193,58	
-1,06 %	EuroStoxx 50	2.971,18	
+3,26 %	Dow Jones	18.526,79	
+2,53 %	S&P 500	2.166,31	
+1,73 %	Nasdaq	5.042,09	
-1,69 %	Nikkei	16.385,89	
-1,76 %	EUR-USD	1,111	
+0,04 %	EUR-CHF	1,090	

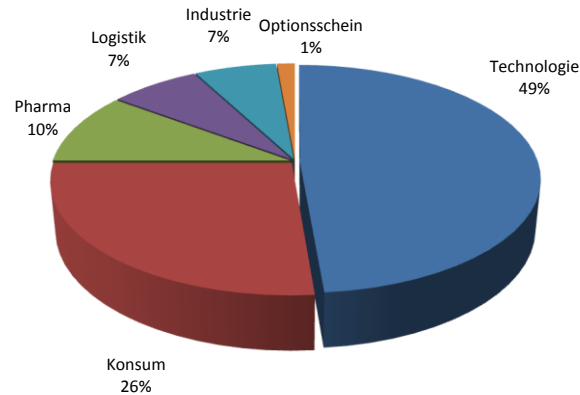
AKU-Wert Start	21.801,85		
AKU-Wert aktuell	367.641,43		
höchster Anteilspreis	2.229,14	am	09.03.2000
niedrigster Anteilspreis	705,83	am	08.10.1998

BENCHMARK-VERGLEICH *)				
Index	Start (14.05.1998)	aktuell **)	Veränderung	AKU zu Index
AKU in EUR	908,41	1.717,95	+89,12 %	
MSCI-World in EUR	981,72	1.524,68	+55,31 %	+33,81 %
S&P 500 in EUR	1.016,19	1.949,35	+91,83 %	-2,71 %
EuroStoxx 50 in EUR	3.305,41	2.971,18	-10,11 %	+99,23 %

\*) Umrechnungen zum jeweiligen USD-Kurs (zB. Start mit USD-Kurs vom 15.05.1998, aktuelle Werte mit USD-Kurs gemäß oa. Devisenkurs). Die Umrechnungen im Chart erfolgten zum jeweils tagesaktuellen USD-Kurs (zB. MSCI-Kurs vom 10.01.2002 mit USD-Kurs vom 10.01.2002), um so eine möglichst genaue AKU-Entwicklung im Vergleich zu den Indizes durch die Rückrechnung in EUR darstellen zu können.  
 \*\*) AKU-Entwicklung inkl. Dividenden.

10 größte Positionen: 47,1%			
Pfizer	6,3%	Ingenico Group	4,5%
BYD Co Ltd	5,8%	UPS	4,4%
Cenit	5,0%	Hornbach Holding	4,3%
Anheuser-Busch	4,7%	Mayr-Melnhof	4,0%
MTU	4,6%	Sprouts Farmers M.	3,8%

### Branchenaufteilung (investiert)



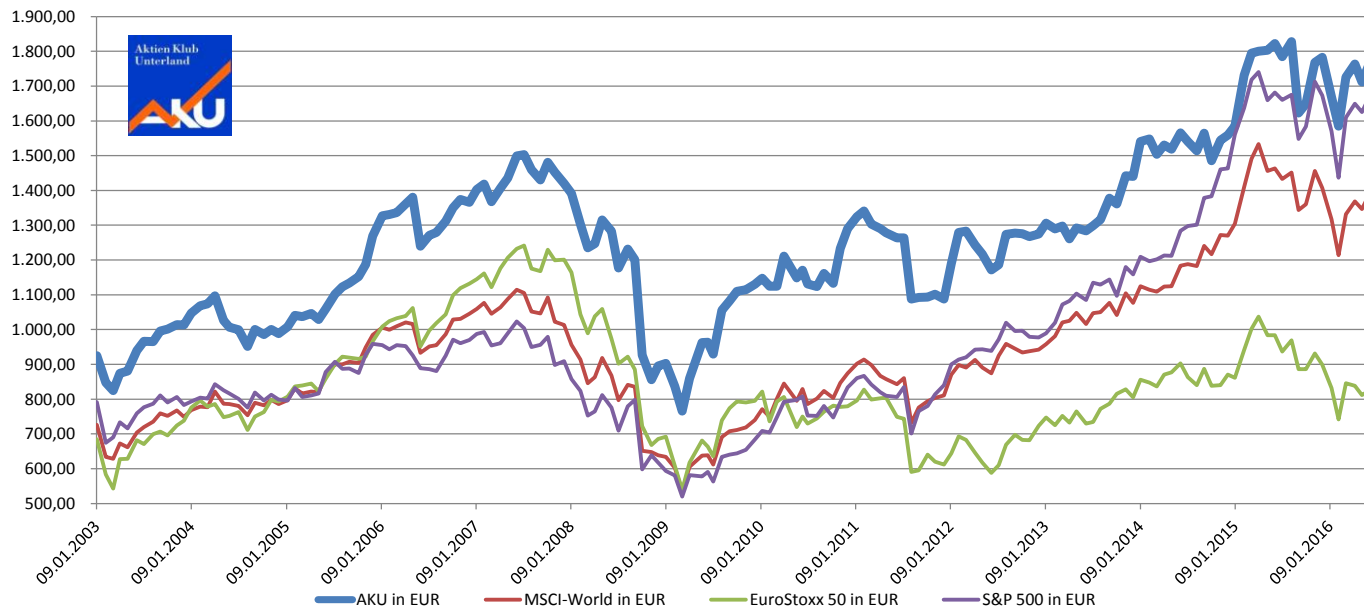
### Änderungen seit dem letzten Meeting:

**Verkäufe**  
 150 Stk. Adidas zu EUR 110,00  
 1.100 Stk. Lufthansa zu EUR 10,20  
 550 Stk. DAX Put CN2ZXG zu EUR 10,10  
 1.250 Stk. Veolia zu EUR 18,17  
 200 Stk. Facebook zu USD 110,75  
 700 Stk. Mattel zu USD 29,07  
 400 Stk. Microsoft zu USD 48,92

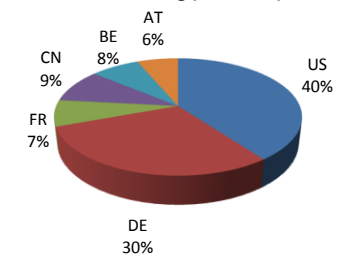
**Käufe**  
 1.100 Stk. DAX Put CN2ZXG zu EUR 6,71  
**Offene Limits**  
**Käufe**  
 2.000 Stk. BP zu EUR 3,50  
**Verkäufe**  
 Stop Loss siehe Vorderseite  
 550 Stk. DAX Put CN2ZXG zu EUR 10,10

### Strategisches Stop Loss:

bei Kauf: 75% vom Kaufkurs  
 ab 10% Gewinn in Whg.: 90% vom Kaufkurs  
 ab 20% Gewinn in Whg.: 105% vom Kaufkurs  
 ab 30% Gewinn in Whg.: 120% vom Kaufkurs  
 ab 40% Gewinn in Whg.: 95% vom akt. Kurs



### Länderaufteilung (investiert)



### Währungsaufteilung (investiert)

