

Stück	Titel ISIN/ Börse	Branche	Dev. Kauf	Kaufkurs *)	Kaufdatum	Akt. Kurs	Strategisches Stop Loss	gültiges Stop Loss bis 31.12. d.J.	% Veränd. 1 Monat	% Veränd. seit Kauf in EUR	% Veränd. seit Kauf in Whg.	52 W Hoch	52 W Tief	200 Tage SMA + Abstand akt. Kurs zum SMA		DEV.	Kaufwert in EUR	Akt. Wert in EUR	LC	Whg	KGV	KUV	Div. 12 Monate	% Anteil
250	Adidas DE000A1EWWW0 / Xetra	Konsum	1,000	59,06	15.08.14	104,05	98,85	89,00	+2,01%	+76,18%	+76,18%	104,95	62,51	83,36	+24,82%	1,000	14.764,40	26.012,50	DE	EUR	30,88	1,25	1,73%	6,93%
20	Alphabet US02079K3059 / NASDAQ	Technologie	1,081	754,04	13.11.15	775,81	565,53	630,00	+2,89%	-1,35%	+2,89%	810,35	529,00	707,24	+9,70%	1,127	13.953,37	13.765,31	US	USD	33,40	7,09	0,00%	3,67%
150	Anheuser-Busch BE0003793107 / XBRU	Konsum	1,000	94,51	11.09.15	109,60	85,06	88,00	+4,06%	+15,97%	+15,97%	124,20	87,73	107,50	+1,96%	1,000	14.176,49	16.440,00	BE	EUR	24,48	4,64	3,03%	4,38%
150	Apple US0378331005 / NASDAQ	Technologie	1,116	113,47	14.08.15	111,64	85,10	85,64	+9,29%	-2,61%	-1,61%	134,54	92,00	110,71	+0,84%	1,127	15.253,70	14.856,28	US	USD	11,90	2,69	1,94%	3,96%
3.750	BYD Co Ltd CNE100000296 / Xetra	Technologie	1,000	4,43	10.07.15	5,00	3,99		+2,77%	+12,87%	+12,87%	6,80	3,11	4,62	+8,17%	1,000	16.612,50	18.750,00	CN	CNY	n.a.	n.a.	0,15%	4,99%
1.000	Centit DE0005407100 / Xetra	Technologie	1,000	16,54	12.02.16	19,60	14,89	14,50	+5,38%	+18,50%	+18,50%	23,50	14,38	18,09	+8,33%	1,000	16.540,00	19.600,00	DE	EUR	22,53	1,35	5,02%	5,22%
1.100	Dt. Lufthansa DE0008232125 / Xetra	Verkehr	1,000	13,80	15.01.16	14,17	10,35	10,35	-5,79%	+2,67%	+2,67%	15,40	10,25	13,14	+7,79%	1,000	15.180,00	15.584,80	DE	EUR	3,86	0,20	4,42%	4,15%
200	Facebook US30303M1027 / NASDAQ	Technologie	1,128	91,64	11.09.15	111,22	96,22	87,90	+0,56%	+21,48%	+21,37%	117,59	72,00	100,32	+10,86%	1,127	16.243,91	19.733,85	US	USD	86,92	17,41	0,00%	5,25%
260	Hornbach Holding DE0006083405 / Xetra	Konsum	1,000	56,59	15.01.16	56,30	42,44	45,00	-1,64%	-0,51%	-0,51%	82,60	50,43	66,54	-15,39%	1,000	14.713,40	14.638,00	DE	EUR	10,25	0,24	2,60%	3,90%
700	Mattel US5770811025 / NASDAQ	Konsum	1,081	22,80	13.11.15	33,53	31,85	29,00	+1,83%	+41,01%	+47,07%	34,75	19,45	26,37	+27,13%	1,127	14.766,14	20.822,39	US	USD	25,16	2,00	4,57%	5,54%
150	Mayr-Melnhof AT0000938204 / XVIE	Industrie	1,000	98,22	11.09.15	103,25	73,67	75,40	+0,63%	+5,12%	+5,12%	117,95	95,25	104,13	-0,84%	1,000	14.733,00	15.487,50	AT	EUR	14,60	0,95	2,85%	4,12%
400	Microsoft US594181045 / NASDAQ	Technologie	1,063	40,26	12.03.15	55,23	48,31	48,50	+4,10%	+29,33%	+37,18%	56,85	39,72	50,11	+10,22%	1,127	15.154,37	19.599,01	US	USD	23,03	5,05	2,55%	5,22%
200	MTU DE000A0D9PT0 / Xetra	Technologie	1,000	75,73	12.02.16	83,04	56,80	65,00	+0,75%	+9,65%	+9,65%	97,43	73,02	82,94	+0,12%	1,000	15.146,00	16.608,00	DE	EUR	19,49	0,96	2,23%	4,42%
700	Pfizer US7170811035 / NYSE	Pharma	1,336	26,86	14.06.13	32,42	28,20	27,00	+8,11%	+43,01%	+20,70%	36,46	28,25	32,38	+0,13%	1,127	14.077,85	20.133,07	US	USD	18,37	4,10	3,70%	5,36%
650	Sprouts Farmers M. US85208M1027 / NASDAQ	Konsum	1,089	23,82	15.01.16	28,32	21,44	21,50	+1,78%	+14,81%	+18,89%	35,06	16,41	24,34	+16,36%	1,127	14.224,16	16.330,73	US	USD	33,03	1,21	0,00%	4,35%
160	UPS US9113121068 / NYSE	Logistik	1,140	100,40	15.05.15	105,26	75,30	79,00	+4,20%	+6,06%	+4,84%	107,32	87,30	99,61	+5,67%	1,127	14.087,14	14.940,38	US	USD	19,35	1,62	2,94%	3,98%
1.250	Veolia FR0000124141 / XPAR	Technologie	1,000	14,77	14.02.14 / 11.09.15	21,33	20,26	18,90	+2,11%	+44,45%	+44,45%	22,98	17,57	20,78	+2,63%	1,000	18.457,50	26.662,50	FR	EUR	31,02	0,47	3,73%	7,10%
	Bargeldbestand																65.614,84							17,47%
GESAMTSUMME DER EINZELTITEL (ohne Konten)																	258.083,92	309.964,33	+20,10%					

*) Dividendenzahlungen sind berücksichtigt

		ANTEILSPREIS IN EUR:
73 Mitglieder		1.763,28
213 Anteile		

Konten	in EUR	
EUR	52.684,25	52.684,25
USD	14.575,36	12.930,59



© AKU 1998-2016

HYPO TIROL BANK
Unsere Landesbank.



AKU-VERÄNDERUNGEN	
Gesamt	+94,11 %
2010	+14,82 %
2011	-13,92 %
2012	+12,08 %
2013	+19,86 %
2014	+3,67 %
2015	+13,86 %
2016	-1,53 %

Veränderungen seit dem letzten Meeting			
	10.03.16 %-Änd.	Index	Stand aktuell
	+2,18 %	AKU	1.763,28
	+2,25 %	DAX	10.070,33
	+2,68 %	ATX	2.312,87
	-0,92 %	EuroStoxx 50	3.050,04
	+4,75 %	Dow Jones	17.906,57
	+3,95 %	S&P 500	2.079,05
	+5,00 %	Nasdaq	4.939,35
	+0,35 %	Nikkei	16.911,05
	+1,44 %	EUR-USD	1,127
	-0,80 %	EUR-CHF	1,089

AKU-Wert Start	21.801,85
AKU-Wert aktuell	375.579,17
höchster Anteilspreis	2.229,14 am 09.03.2000
niedrigster Anteilspreis	705,83 am 08.10.1998

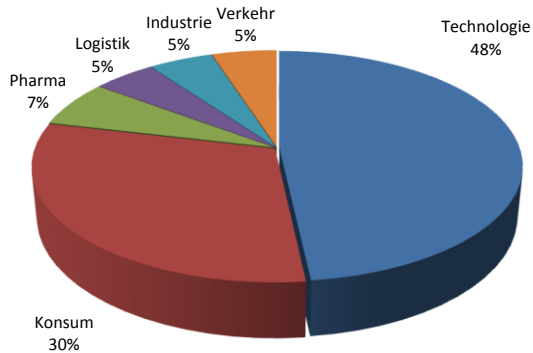
BENCHMARK-VERGLEICH *)				
Index	Start (14.05.1998)	aktuell **)	Veränderung	AKU zu Index
AKU in EUR	908,41	1.763,28	+94,11 %	
MSCI-World in EUR	981,72	1.478,15	+50,57 %	+43,54 %
S&P 500 in EUR	1.016,19	1.844,44	+81,51 %	+12,60 %
EuroStoxx 50 in EUR	3.305,41	3.050,04	-7,73 %	+101,83 %

*) Umrechnungen zum jeweiligen USD-Kurs (zB. Start mit USD-Kurs vom 15.05.1998, aktuelle Werte mit USD-Kurs gemäß oa. Devisenkurs). Die Umrechnungen im Chart erfolgten zum jeweils tagesaktuellen USD-Kurs (zB. MSCI-Kurs vom 10.01.2002 mit USD-Kurs vom 10.01.2002), um so eine möglichst genaue AKU-Entwicklung im Vergleich zu den Indizes durch die Rückrechnung in EUR darstellen zu können.

***) AKU-Entwicklung inkl. Dividenden.

10 größte Positionen: 54,4%			
Veolia	7,1%	Cenit	5,2%
Adidas	6,9%	Microsoft	5,2%
Mattel	5,5%	BYD Co Ltd	5,0%
Pfizer	5,4%	MTU	4,4%
Facebook	5,3%	Anheuser-Busch	4,4%

Branchenaufteilung (investiert)



Änderungen seit dem letzten Meeting:

Verkäufe

-

Käufe

-

Offene Limits

Käufe

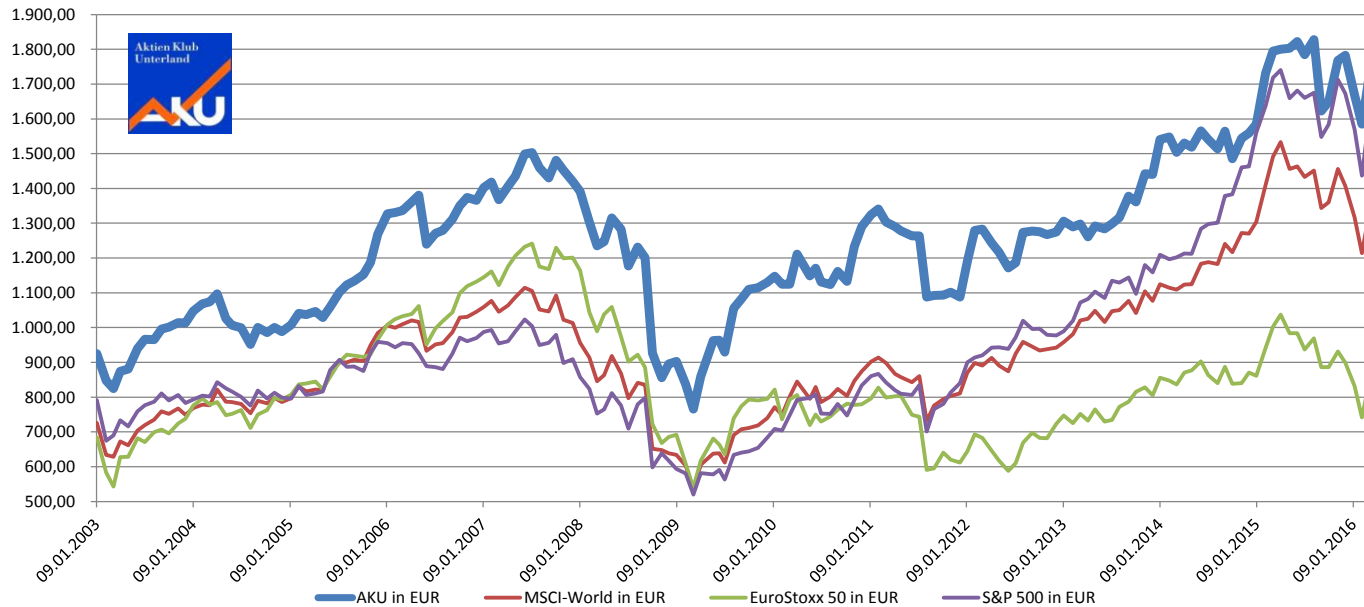
2.000 Stk. BP zu EUR 3,50

Verkäufe

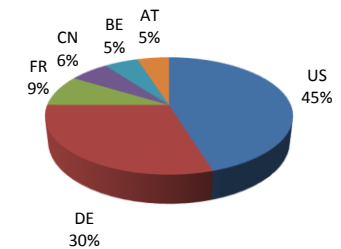
Stop Loss siehe Vorderseite
3.750 Stk. BYD zu EUR 6,00

Strategisches Stop Loss:

bei Kauf: 75% vom Kaufkurs
ab 10% Gewinn in Whg.: 90% vom Kaufkurs
ab 20% Gewinn in Whg.: 105% vom Kaufkurs
ab 30% Gewinn in Whg.: 120% vom Kaufkurs
ab 40% Gewinn in Whg.: 95% vom akt. Kurs



Länderaufteilung (investiert)



Währungsaufteilung (investiert)

