

AKU - AktienKlub Unterland

www.aktienklub-unterland.com

ZVR-Zahl 991057025

Bewertung per 10.3.2016

Stück	Titel ISIN/ Börse	Branche	Dev. Kauf	Kauf- kurs *)	Kauf- datum	Akt. Kurs	Strategisches Stop Loss	gültiges Stop Loss bis 31.12. dJ.	% Veränd. 1 Monat	% Veränd. seit Kauf in EUR	% Veränd. seit Kauf in Whg.	52 W Hoch	52 W Tief	200 Tage SMA + Abstand akt. Kurs zum SMA	DEV.	Kaufwert in EUR	Akt. Wert in EUR	LC	Whg	KGW	KUV	Div. 12 Monate	%- Anteil
250	Adidas DE000A1EWWW0 / Xetra	Konsum	1,000	59,06	15.08.14	98,99	94,04	78,00	+13,70%	+67,62%	+67,62%	101,70	62,51	79,71 +24,19%	1,000	14.764,40	24.747,50	DE	EUR	29,36	1,19	1,82%	6,73%
20	Alphabet US02079K3059 / NASDAQ	Technologie	1,081	754,04	13.11.15	733,90	565,53	630,00	+3,73%	-5,33%	-2,67%	810,35	529,00	682,38 +7,55%	1,111	13.953,37	13.209,14	US	USD	31,59	6,70	0,00%	3,59%
150	Anheuser-Busch BE0003793107 / XBRU	Konsum	1,000	94,51	11.09.15	107,75	85,06	88,00	+3,56%	+14,01%	+14,01%	124,20	87,73	107,69 +0,06%	1,000	14.176,49	16.162,50	BE	EUR	23,70	4,50	3,04%	4,40%
150	Apple US0378331005 / NASDAQ	Technologie	1,116	113,47	14.08.15	102,08	85,10	85,64	+8,22%	-9,66%	-10,04%	134,54	92,00	113,26 -9,87%	1,111	15.253,70	13.779,70	US	USD	10,89	2,46	2,12%	3,75%
3.750	BYD Co Ltd CNE100000296 / Xetra	Technologie	1,000	4,43	10.07.15	4,79	3,32		+18,97%	+8,15%	+8,15%	6,80	3,11	4,74 +1,17%	1,000	16.612,50	17.966,25	CN	CNY	n.a.	n.a.	0,09%	4,89%
1.000	Centit DE0005407100 / Xetra	Technologie	1,000	16,54	12.02.16	18,70	14,89		+11,41%	+13,06%	+13,06%	23,50	13,62	17,73 +5,44%	1,000	16.540,00	18.700,00	DE	EUR	22,26	1,29	4,10%	5,09%
1.100	Dt. Lufthansa DE0008232125 / Xetra	Verkehr	1,000	13,80	15.01.16	14,42	10,35	10,35	+14,60%	+4,46%	+4,46%	15,40	10,25	12,89 +11,80%	1,000	15.180,00	15.857,60	DE	EUR	5,05	0,21	3,28%	4,31%
200	Facebook US30303M1027 / NASDAQ	Technologie	1,128	91,64	11.09.15	108,46	82,48	82,50	+7,42%	+20,18%	+18,35%	117,59	72,00	96,77 +12,08%	1,111	16.243,91	19.521,24	US	USD	84,74	16,98	0,00%	5,31%
260	Hornbach Holding DE0006083405 / Xetra	Konsum	1,000	56,59	15.01.16	56,56	42,44	45,00	+7,39%	-0,05%	-0,05%	82,60	50,43	68,93 -17,95%	1,000	14.713,40	14.705,60	DE	EUR	10,32	0,25	2,66%	4,00%
700	Mattel US5770811025 / NASDAQ	Konsum	1,081	22,80	13.11.15	33,69	32,01	25,30	+11,27%	+43,73%	+47,77%	34,36	19,45	25,58 +31,73%	1,111	14.766,14	21.223,00	US	USD	25,27	2,00	4,56%	5,77%
150	Mayr-Melnhof AT0000938204 / XVIE	Industrie	1,000	98,22	11.09.15	99,99	73,67	75,40	+1,00%	+1,80%	+1,80%	117,95	94,00	104,02 -3,87%	1,000	14.733,00	14.998,50	AT	EUR	14,20	0,94	2,78%	4,08%
400	Microsoft US594181045 / NASDAQ	Technologie	1,063	40,51	12.03.15	52,71	48,62	45,49	+6,06%	+24,42%	+30,10%	56,85	39,72	49,15 +7,24%	1,111	15.249,51	18.974,08	US	USD	21,98	4,82	2,67%	5,16%
200	MTU DE000A0D9PT0 / Xetra	Technologie	1,000	75,73	12.02.16	82,48	56,80		+6,45%	+8,91%	+8,91%	97,43	73,02	83,20 -0,86%	1,000	15.146,00	16.496,00	DE	EUR	19,36	0,95	2,24%	4,49%
700	Pfizer US7170811035 / NYSE	Pharma	1,336	26,86	14.06.13	29,85	24,17	27,00	+1,22%	+33,57%	+11,13%	36,46	28,25	32,81 -9,03%	1,111	14.077,85	18.804,00	US	USD	16,92	3,77	4,02%	5,12%
650	Sprouts Farmers M. US85208M1027 / NASDAQ	Konsum	1,089	23,82	15.01.16	27,65	21,44	18,70	+25,59%	+13,69%	+16,06%	36,13	16,41	24,32 +13,68%	1,111	14.224,16	16.171,03	US	USD	32,24	1,18	0,00%	4,40%
160	UPS US9113121068 / NYSE	Logistik	1,140	100,40	15.05.15	99,94	75,30	79,00	+3,99%	+2,15%	-0,46%	107,32	87,30	99,14 +0,81%	1,111	14.087,14	14.390,21	US	USD	18,37	1,54	3,10%	3,91%
1.250	Veolia FR0000124141 / XPAR	Technologie	1,000	14,77	14.02.14 / 11.09.15	20,70	19,67	18,90	-0,05%	+40,19%	+40,19%	22,98	16,81	20,54 +0,80%	1,000	18.457,50	25.875,00	FR	EUR	25,30	0,45	3,81%	7,04%
	Bargeldbestand															65.995,25							17,95%
GESAMTSUMME DER EINZELTITEL (ohne Konten)																258.179,06	301.581,35						+16,81%

*) Dividendenzahlungen sind berücksichtigt

		ANTEILSPREIS IN EUR:
73 Mitglieder		1.725,71
213 Anteile		

Konten	in EUR	
EUR	52.969,46	52.969,46
USD	14.474,26	13.025,79



© AKU 1998-2016

HYPO TIROL BANK
Unsere Landesbank.



AKU-VERÄNDERUNGEN	
Gesamt	+89,97 %
2010	+14,82 %
2011	-13,92 %
2012	+12,08 %
2013	+19,86 %
2014	+3,67 %
2015	+13,86 %
2016	-3,63 %

Veränderungen seit dem letzten Meeting			
11.02.16 %-Änd.	Index	Stand	aktuell
+8,90 %	AKU	1.725,71	
+11,92 %	DAX	9.848,77	
+14,55 %	ATX	2.252,40	
+14,01 %	EuroStoxx 50	3.078,23	
+9,55 %	Dow Jones	17.094,02	
+9,76 %	S&P 500	2.000,10	
+11,20 %	Nasdaq	4.704,17	
+7,25 %	Nikkei	16.852,35	
-2,02 %	EUR-USD	1,111	
-0,55 %	EUR-CHF	1,098	

AKU-Wert Start	21.801,85		
AKU-Wert aktuell	367.576,60		
höchster Anteilspreis	2.229,14	am	09.03.2000
niedrigster Anteilspreis	705,83	am	08.10.1998

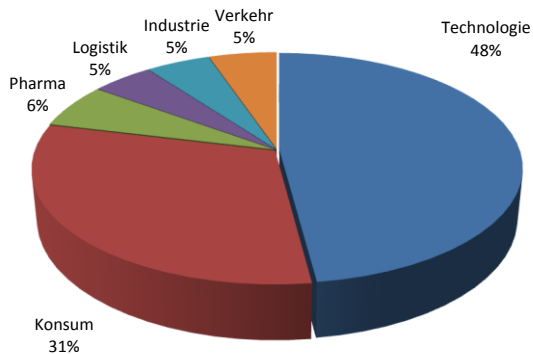
BENCHMARK-VERGLEICH *)				
Index	Start (14.05.1998)	aktuell **)	Veränderung	AKU zu Index
AKU in EUR	908,41	1.725,71	+89,97 %	
MSCI-World in EUR	981,72	1.438,51	+46,53 %	+43,44 %
S&P 500 in EUR	1.016,19	1.799,95	+77,13 %	+12,84 %
EuroStoxx 50 in EUR	3.305,41	3.078,23	-6,87 %	+96,84 %

*) Umrechnungen zum jeweiligen USD-Kurs (zB. Start mit USD-Kurs vom 15.05.1998, aktuelle Werte mit USD-Kurs gemäß oa. Devisenkurs). Die Umrechnungen im Chart erfolgten zum jeweils tagesaktuellen USD-Kurs (zB. MSCI-Kurs vom 10.01.2002 mit USD-Kurs vom 10.01.2002), um so eine möglichst genaue AKU-Entwicklung im Vergleich zu den Indizes durch die Rückrechnung in EUR darstellen zu können.

***) AKU-Entwicklung inkl. Dividenden.

10 größte Positionen: 54,0%			
Veolia	7,0%	Pfizer	5,1%
Adidas	6,7%	Cenit	5,1%
Mattel	5,8%	BYD Co Ltd	4,9%
Facebook	5,3%	MTU	4,5%
Microsoft	5,2%	Sprouts Farmers M.	4,4%

Branchenaufteilung (investiert)



Änderungen seit dem letzten Meeting:

Verkäufe
500 Stk. Leoni zu EUR 24,78

Käufe
200 Stk. MTU zu EUR 16,54
1.000 Stk. Cenit zu EUR 75,73

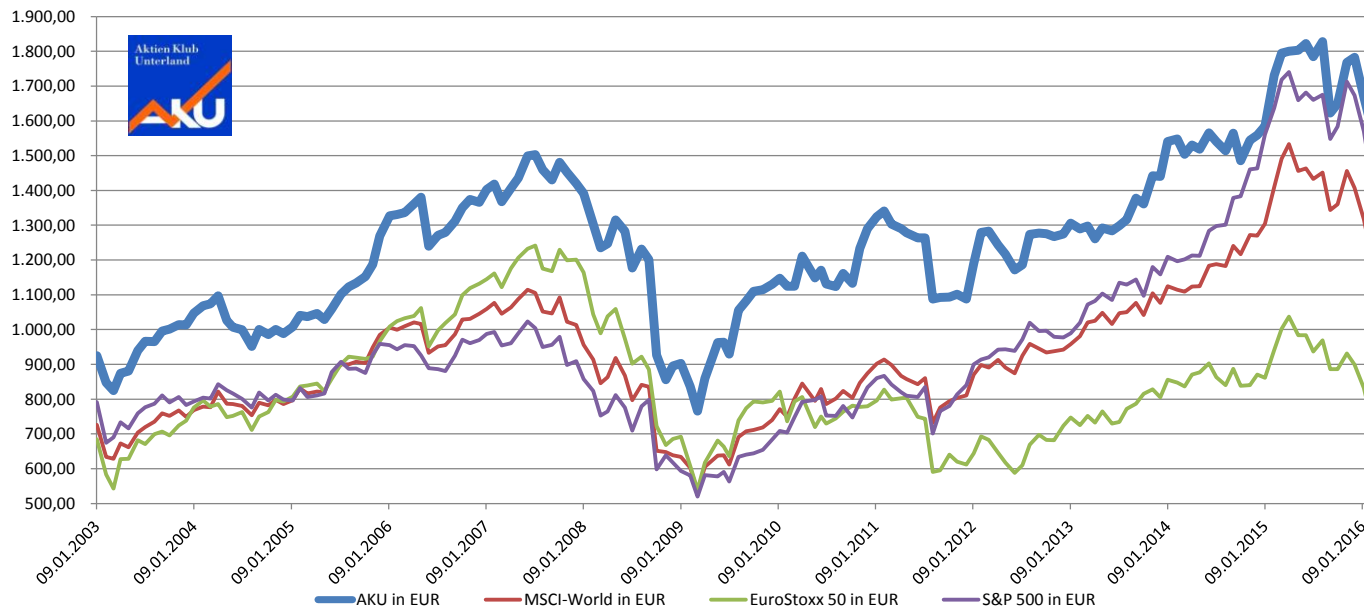
Offene Limits

Käufe
2.000 Stk. BP zu EUR 3,50

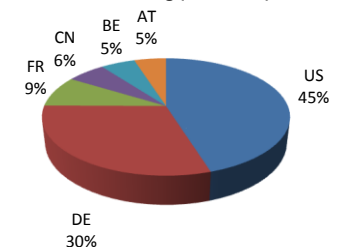
Verkäufe
Stop Loss siehe Vorderseite
3.750 Stk. BYD zu EUR 6,00

Strategisches Stop Loss:

bei Kauf: 75% vom Kaufkurs
ab 10% Gewinn in Whg.: 90% vom Kaufkurs
ab 20% Gewinn in Whg.: 105% vom Kaufkurs
ab 30% Gewinn in Whg.: 120% vom Kaufkurs
ab 40% Gewinn in Whg.: 95% vom akt. Kurs



Länderaufteilung (investiert)



Währungsaufteilung (investiert)

