

Stück	Titel ISIN/ Börse	Branche	Dev. Kauf	Kauf- kurs *)	Kauf- datum	Akt. Kurs	Strategisches Stop Loss	gültiges Stop Loss bis 31.12. d.J.	% Veränd. 1 Monat	% Veränd. seit Kauf in EUR	% Veränd. seit Kauf in Whg.	52 W Hoch	52 W Tief	200 Tage SMA + Abstand akt. Kurs zum SMA	DEV.	Kaufwert in EUR	Akt. Wert in EUR	LC	Whg	KGV	KUV	Div. 12 Monate	%- Anteil
250	Adidas DE000A1EWWW0 / Xetra	Konsum	1,000	59,06	15.08.14	89,21	84,75	72,99	+4,60 %	+51,06 %	+51,06 %	96,09	62,51	77,51 +15,09 %	1,000	14.764,40	22.302,50	DE	EUR	27,91	1,11	1,79%	6,64%
20	Alphabet US02079K3059 / NASDAQ	Technologie	1,081	754,04	13.11.15	696,10	565,53	630,00	-5,04 %	-12,02 %	-7,68 %	810,35	529,00	665,84 +4,55 %	1,134	13.953,37	12.275,83	US	USD	29,97	6,36	0,00%	3,65%
150	Anheuser-Busch BE0003793107 / XBRU	Konsum	1,000	94,51	11.09.15	101,40	70,88	88,00	-7,57 %	+7,29 %	+7,29 %	124,20	87,73	108,18 -6,27 %	1,000	14.176,49	15.210,00	BE	EUR	19,56	4,12	3,06%	4,53%
150	Apple US0378331005 / NASDAQ	Technologie	1,116	113,82	14.08.15	93,03	85,37	85,64	-5,62 %	-19,59 %	-18,27 %	134,54	92,00	116,13 -19,89 %	1,134	15.301,33	12.304,47	US	USD	9,92	2,24	2,33%	3,66%
3.750	BYD Co Ltd CNE100000296 / Xetra	Technologie	1,000	4,43	10.07.15	3,75	3,32		-10,78 %	-15,37 %	-15,37 %	6,80	2,87	4,83 -22,45 %	1,000	16.612,50	14.058,75	CN	CNY	n.a.	n.a.	0,11%	4,18%
1.100	Dt. Lufthansa DE0008232125 / Xetra	Verkehr	1,000	13,80	15.01.16	12,29	10,35		-16,61 %	-10,94 %	-10,94 %	15,40	10,25	12,86 -4,43 %	1,000	15.180,00	13.519,00	DE	EUR	4,30	0,18	3,86%	4,02%
200	Facebook US30303M1027 / NASDAQ	Technologie	1,128	91,64	11.09.15	100,00	68,73	82,50	+2,46 %	+8,56 %	+9,12 %	117,59	72,00	94,23 +6,12 %	1,134	16.243,91	17.635,13	US	USD	78,05	15,64	0,00%	5,25%
260	Hornbach Holding DE0006083405 / Xetra	Konsum	1,000	56,59	15.01.16	52,21	42,44		-7,15 %	-7,74 %	-7,74 %	82,60	50,43	71,40 -26,88 %	1,000	14.713,40	13.574,60	DE	EUR	9,51	0,23	2,87%	4,04%
500	Leoni DE0005408884 / Xetra	Technologie	1,000	30,40	15.01.16	27,19	22,80		-9,47 %	-10,56 %	-10,56 %	63,57	25,20	47,29 -42,50 %	1,000	15.200,00	13.595,00	DE	EUR	8,47	0,20	2,95%	4,05%
700	Mattel US5770811025 / NASDAQ	Konsum	1,081	23,07	13.11.15	30,00	27,68	21,50	+12,36 %	+23,91 %	+30,02 %	34,36	19,45	25,10 +19,52 %	1,134	14.941,52	18.513,80	US	USD	23,51	1,79	5,12%	5,51%
150	Mayr-Melnhof AT0000938204 / XNIE	Industrie	1,000	98,22	11.09.15	96,54	73,67	75,40	-8,14 %	-1,71 %	-1,71 %	117,95	90,60	104,33 -7,47 %	1,000	14.733,00	14.481,00	AT	EUR	13,71	0,90	2,88%	4,31%
400	Microsoft US594181045 / NASDAQ	Technologie	1,063	40,51	12.03.15	49,15	42,54	45,49	-6,08 %	+13,68 %	+21,32 %	56,85	39,72	48,78 +0,75 %	1,134	15.249,51	17.335,33	US	USD	20,48	4,49	2,86%	5,16%
700	Pfizer US7170811035 / NYSE	Pharma	1,336	27,07	14.06.13	29,12	20,31	27,00	-6,31 %	+26,68 %	+7,57 %	36,46	28,25	33,22 -12,32 %	1,134	14.189,40	17.975,64	US	USD	16,51	3,68	4,11%	5,35%
650	Sprouts Farmers M. US85208M1027 / NASDAQ	Konsum	1,089	23,82	15.01.16	21,19	17,87	18,70	-16,08 %	-14,62 %	-11,04 %	38,45	16,41	24,71 -14,26 %	1,134	14.224,16	12.144,87	US	USD	26,85	0,95	0,00%	3,61%
160	UPS US9113121068 / NYSE	Logistik	1,140	100,95	15.05.15	94,91	75,71	79,00	+3,52 %	-5,47 %	-5,98 %	107,32	87,30	99,39 -4,51 %	1,134	14.164,14	13.390,00	US	USD	17,44	1,46	3,26%	3,99%
1.250	Veolia FR0000124141 / XPAR	Technologie	1,000	14,77	14.02.14 / 11.09.15	20,06	17,72	18,90	-5,89 %	+35,82 %	+35,82 %	22,98	16,05	20,34 -1,40 %	1,000	18.457,50	25.068,75	FR	EUR	29,41	0,44	3,64%	7,46%
	Bargeldbestand																82.579,02						24,58%
GESAMTSUMME DER EINZELTITEL (ohne Konten)																242.104,61	253.384,67						+4,66%

*) Dividendenzahlungen sind berücksichtigt

ANTEILSPREIS IN EUR:	
72 Mitglieder	1.584,73
212 Anteile	

Konten	in EUR	
EUR	70.267,33	70.267,33
USD	13.962,69	12.311,69



© AKU 1998-2016



AKU-VERÄNDERUNGEN	
Gesamt	+74,45 %
2010	+14,82 %
2011	-13,92 %
2012	+12,08 %
2013	+19,86 %
2014	+3,67 %
2015	+13,86 %
2016	-11,50 %

Veränderungen seit dem letzten Meeting	
14.01.16 %-Änd.	-5,03 %
	-10,34 %
	-9,28 %
	-10,83 %
	-4,67 %
	-4,35 %
	-7,62 %
	-8,86 %
	+4,50 %
	+0,84 %

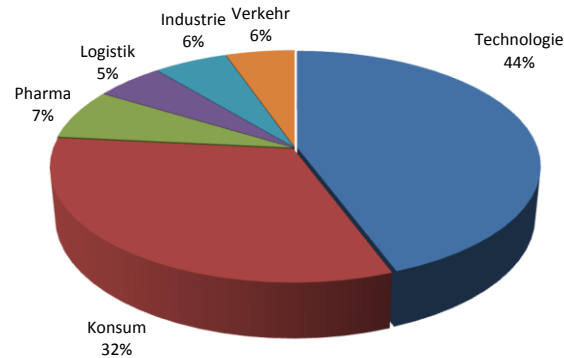
AKU-Wert Start	21.801,85
AKU-Wert aktuell	335.963,69
höchster Anteilspreis	2.229,14 am 09.03.2000
niedrigster Anteilspreis	705,83 am 08.10.1998

BENCHMARK-VERGLEICH *)				
Index	Start (14.05.1998)	aktuell **)	Veränderung	AKU zu Index
AKU in EUR	908,41	1.584,73	+74,45 %	
MSCI-World in EUR	981,72	1.310,96	+33,54 %	+40,91 %
S&P 500 in EUR	1.016,19	1.606,83	+58,12 %	+16,33 %
EuroStoxx 50 in EUR	3.305,41	2.699,90	-18,32 %	+92,77 %

*) Umrechnungen zum jeweiligen USD-Kurs (zB. Start mit USD-Kurs vom 15.05.1998, aktuelle Werte mit USD-Kurs gemäß oa. Devisenkurs). Die Umrechnungen im Chart erfolgten zum jeweils tagesaktuellen USD-Kurs (zB. MSCI-Kurs vom 10.01.2002 mit USD-Kurs vom 10.01.2002), um so eine möglichst genaue AKU-Entwicklung im Vergleich zu den Indizes durch die Rückrechnung in EUR darstellen zu können.
 **) AKU-Entwicklung inkl. Dividenden.

10 größte Positionen:		52,4%	
Veolia	7,5%	Microsoft	5,2%
Adidas	6,6%	Anheuser-Busch	4,5%
Mattel	5,5%	Mayr-Melnhof	4,3%
Pfizer	5,4%	BYD Co Ltd	4,2%
Facebook	5,2%	Leoni	4,0%

Branchenaufteilung (investiert)



Änderungen seit dem letzten Meeting:

Verkäufe
 250 Stk. Porsche zu EUR 42,50

Käufe
 650 Stk. Sprouts Farmers M. zu USD 23,82
 260 Stk. Hornbach zu EUR 56,59
 500 Stk. Leoni zu EUR 30,40
 1.100 Stk. Lufthansa zu EUR 13,80

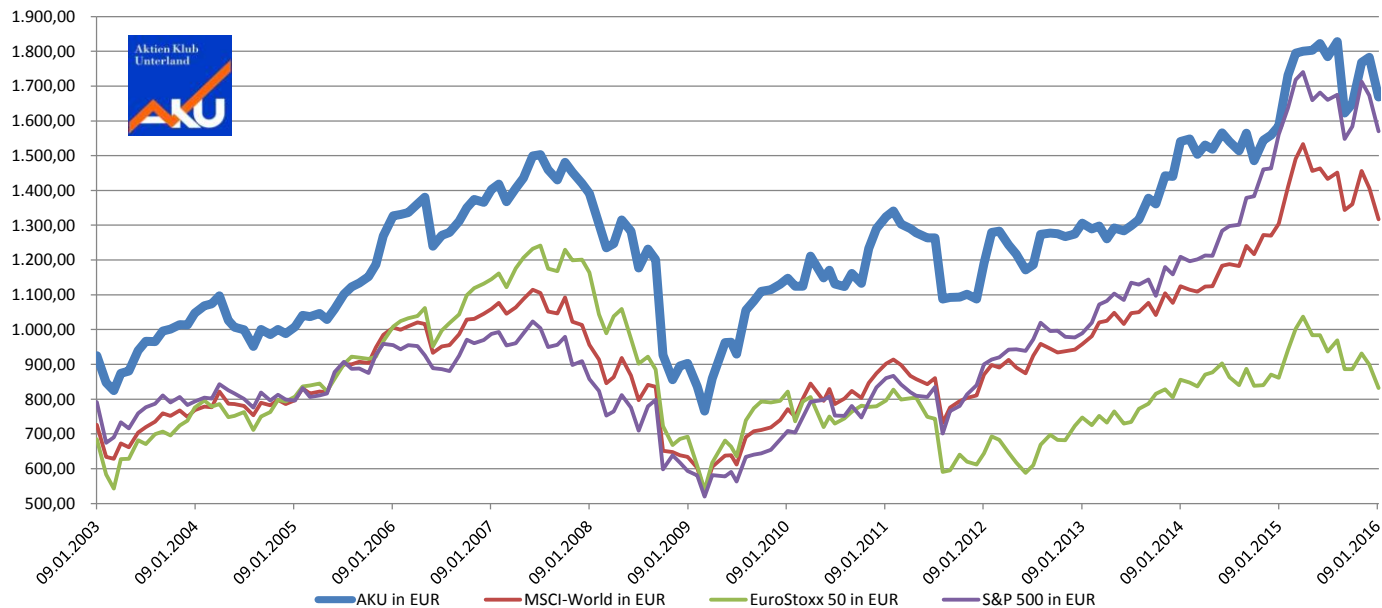
Offene Limits

Käufe
 -

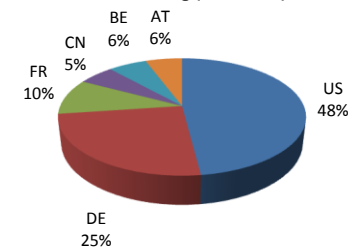
Verkäufe
 Stop Loss siehe Vorderseite
 3.750 Stk. BYD zu EUR 6,00

Strategisches Stop Loss:

bei Kauf: 75% vom Kaufkurs
 ab 10% Gewinn in Whg.: 90% vom Kaufkurs
 ab 20% Gewinn in Whg.: 105% vom Kaufkurs
 ab 30% Gewinn in Whg.: 120% vom Kaufkurs
 ab 40% Gewinn in Whg.: 95% vom akt. Kurs



Länderaufteilung (investiert)



Währungsaufteilung (investiert)

