

AKU - AktienKlub Unterland

www.aktienklub-unterland.com

ZVR-Zahl 991057025

Bewertung per 14.1.2016

Stück	Titel ISIN/ Börse	Branche	Dev. Kauf	Kauf- kurs *)	Kauf- datum	Akt. Kurs	Strategisches Stop Loss	gültiges Stop Loss bis 31.12. d.J.	% Veränd. 1 Monat	% Veränd. seit Kauf in EUR	% Veränd. seit Kauf in Whg.	52 W Hoch	52 W Tief	200 Tage SMA + Abstand akt. Kurs zum SMA	DEV.	Kaufwert in EUR	Akt. Wert in EUR	LC	Whg	KGV	KUV	Div. 12 Monate	%- Anteil
250	Adidas DE000A1EWWW0 / Xetra	Konsum	1,000	59,06	15.08.14	85,11	80,85	72,99	-1,23%	+44,11%	+44,11%	94,50	54,40	75,95 +12,06%	1,000	14.764,40	21.277,50	DE	EUR	26,53	1,06	1,88%	6,01%
20	Alphabet US02079K3059 / NASDAQ	Technologie	1,081	754,04	13.11.15	710,25	565,53	630,00	-5,07%	-6,20%	-5,81%	779,98	491,65	626,85 +13,31%	1,085	13.953,37	13.088,55	US	USD	n.a.	n.a.	0,00%	3,70%
150	Anheuser-Busch BE0003793107 / XBRU	Konsum	1,000	94,51	11.09.15	106,75	85,06	88,00	-3,49%	+12,95%	+12,95%	124,20	87,73	108,67 -1,76%	1,000	14.176,49	16.012,50	BE	EUR	19,65	4,13	3,00%	4,53%
150	Apple US0378331005 / NASDAQ	Technologie	1,116	113,82	14.08.15	97,34	85,37	85,64	-13,45%	-12,08%	-14,48%	134,54	92,00	119,03 -18,22%	1,085	15.301,33	13.453,42	US	USD	10,56	2,40	2,24%	3,80%
3.750	BYD Co Ltd CNE100000296 / Xetra	Technologie	1,000	4,43	10.07.15	4,38	3,32		-7,26%	-1,06%	-1,06%	6,80	2,87	4,92 -10,83%	1,000	16.612,50	16.436,25	CN	CNY	n.a.	n.a.	0,05%	4,65%
200	Facebook US30303M1027 / NASDAQ	Technologie	1,128	91,64	11.09.15	96,58	68,73	82,50	-7,95%	+9,57%	+5,39%	110,64	72,00	92,35 +4,58%	1,085	16.243,91	17.797,84	US	USD	97,06	16,81	0,00%	5,03%
700	Mattel US5770811025 / NASDAQ	Konsum	1,081	23,07	13.11.15	26,51	20,76	21,50	-2,36%	+13,06%	+14,91%	30,44	19,45	24,85 +6,69%	1,085	15.123,06	17.098,50	US	USD	23,33	1,57	5,75%	4,83%
150	Mayr-Melnhof AT0000938204 / XNIE	Industrie	1,000	98,22	11.09.15	103,95	73,67	75,40	-1,19%	+5,83%	+5,83%	117,95	87,45	103,90 +0,05%	1,000	14.733,00	15.592,50	AT	EUR	14,74	0,97	2,68%	4,41%
400	Microsoft US594181045 / NASDAQ	Technologie	1,063	40,51	12.03.15	52,44	42,54	45,49	-5,33%	+25,93%	+29,44%	56,85	39,72	47,91 +9,45%	1,085	15.348,04	19.327,37	US	USD	20,74	4,66	2,73%	5,46%
700	Pfizer US7170811035 / NYSE	Pharma	1,336	27,07	14.06.13	30,87	24,37	27,00	-4,23%	+40,32%	+14,02%	36,46	28,47	33,67 -8,32%	1,085	14.189,40	19.910,62	US	USD	17,13	3,99	3,63%	5,63%
250	Porsche SE DE000PAH0038 / Xetra	Konsum	1,000	41,95	09.10.15	44,90	31,46	42,50	-3,84%	+7,03%	+7,03%	94,56	34,03	63,25 -29,01%	1,000	10.487,50	11.225,00	DE	EUR	4,66	n.a.	3,58%	3,17%
160	UPS US9113121068 / NYSE	Logistik	1,140	100,95	15.05.15	91,28	75,71	79,00	-7,12%	-4,99%	-9,58%	114,40	89,60	99,79 -8,53%	1,085	14.164,14	13.456,92	US	USD	17,73	1,41	3,22%	3,80%
1.250	Veolia FR0000124141 / XPAR	Technologie	1,000	14,77	14.02.14 / 11.09.15	21,23	20,16	18,90	-2,78%	+43,74%	+43,74%	22,98	14,80	20,10 +5,61%	1,000	18.457,50	26.531,25	FR	EUR	31,03	0,47	3,40%	7,50%
	Bargeldbestand																132.551,22						37,47%
GESAMTSUMME DER EINZELTITEL (ohne Konten)																193.554,63	221.208,24	+14,29%					

*) Dividendenzahlungen sind berücksichtigt

		ANTEILSPREIS IN EUR:
72 Mitglieder		1.668,68
212 Anteile		

Konten		in EUR
EUR	105.276,76	105.276,76
USD	29.600,97	27.274,46



© AKU 1998-2016

HYPO TIROL BANK
Unsere Landesbank.



AKU-VERÄNDERUNGEN	
Gesamt	+83,69 %
2010	+14,82 %
2011	-13,92 %
2012	+12,08 %
2013	+19,86 %
2014	+3,67 %
2015	+13,86 %
2016	+6,10 %

Veränderungen seit dem letzten Meeting		
10.12.15 %-Änd.	Index	Stand aktuell
-6,38 %	AKU	1.668,68
-7,56 %	DAX	9.814,98
-8,54 %	ATX	2.167,61
-7,47 %	EuroStoxx 50	3.027,84
-6,68 %	Dow Jones	16.368,68
-7,04 %	S&P 500	1.905,26
-9,09 %	Nasdaq	4.579,05
-9,48 %	Nikkei	17.240,95
-0,90 %	EUR-USD	1,085
	EUR-CHF	1,093

AKU-Wert Start	21.801,85		
AKU-Wert aktuell	353.759,45		
höchster Anteilspreis	2.229,14	am	09.03.2000
niedrigster Anteilspreis	705,83	am	08.10.1998

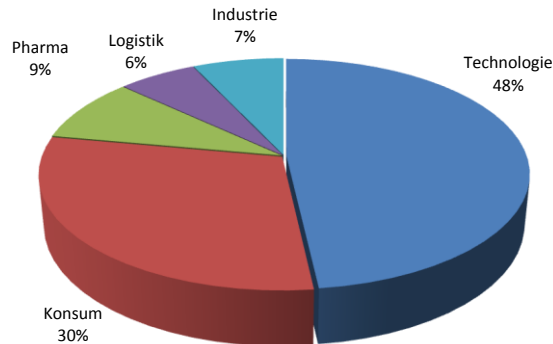
BENCHMARK-VERGLEICH *)				
Index	Start (14.05.1998)	aktuell **)	Veränderung	AKU zu Index
AKU in EUR	908,41	1.668,68	+83,69 %	
MSCI-World in EUR	981,72	1.519,70	+54,80 %	+28,89 %
S&P 500 in EUR	1.016,19	1.871,42	+84,16 %	-0,47 %
EuroStoxx 50 in EUR	3.305,41	3.272,30	-1,00 %	+84,69 %

*) Umrechnungen zum jeweiligen USD-Kurs (zB. Start mit USD-Kurs vom 15.05.1998, aktuelle Werte mit USD-Kurs gemäß oa. Devisenkurs). Die Umrechnungen im Chart erfolgten zum jeweils tagesaktuellen USD-Kurs (zB. MSCI-Kurs vom 10.01.2002 mit USD-Kurs vom 10.01.2002), um so eine möglichst genaue AKU-Entwicklung im Vergleich zu den Indizes durch die Rückrechnung in EUR darstellen zu können.

***) AKU-Entwicklung inkl. Dividenden.

10 größte Positionen:		51,9%	
Veolia	7,5%	Mattel	4,8%
Adidas	6,0%	BYD Co Ltd	4,6%
Pfizer	5,6%	Anheuser-Busch	4,5%
Microsoft	5,5%	Mayr-Melnhof	4,4%
Facebook	5,0%	UPS	3,8%

Branchenaufteilung (investiert)



Änderungen seit dem letzten Meeting:

Verkäufe

-

Käufe

300 Stk. DuPont zu USD 64,89
 500 Stk. GoPro zu USD 18,73
 1.060 Stk. Danieli & Co zu EUR 13,25
 100 Stk. Volkswagen zu EUR 114,00
 1.500 Stk. Cenit zu EUR 17,96

Offene Limits

Käufe

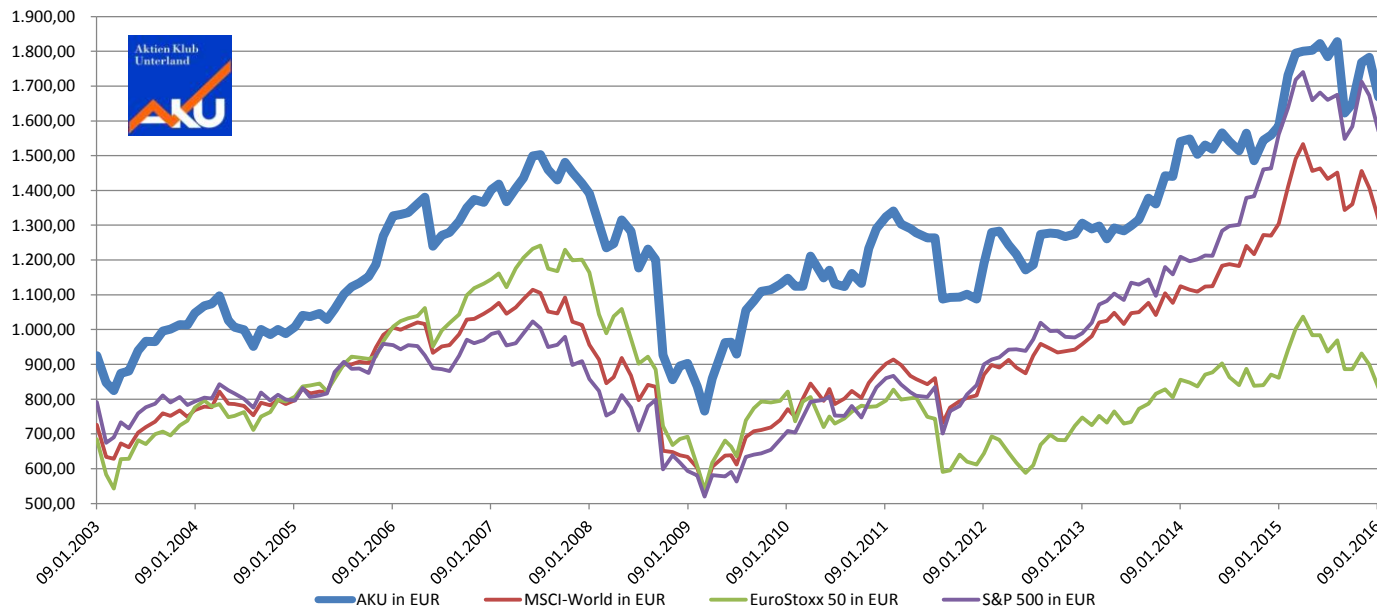
-

Verkäufe

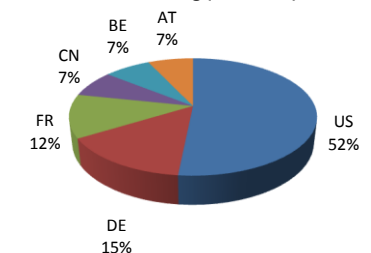
Stop Loss siehe Vorderseite
 3.750 Stk. BYD zu EUR 6,00

Strategisches Stop Loss:

bei Kauf: 75% vom Kaufkurs
 ab 10% Gewinn in Whg.: 90% vom Kaufkurs
 ab 20% Gewinn in Whg.: 105% vom Kaufkurs
 ab 30% Gewinn in Whg.: 120% vom Kaufkurs
 ab 40% Gewinn in Whg.: 95% vom akt. Kurs



Länderaufteilung (investiert)



Währungsaufteilung (investiert)

