

Stück	Titel ISIN/ Börse	Branche	Dev. Kauf	Kauf- kurs *)	Kauf- datum	Akt. Kurs	Strategisches Stop Loss	gültiges Stop Loss bis 31.12. dJ.	% Veränd. 1 Monat	% Veränd. seit Kauf in EUR	% Veränd. seit Kauf in Whg.	52 W Hoch	52 W Tief	200 Tage SMA + Abstand akt. Kurs zum SMA		DEV.	Kaufwert in EUR	Akt. Wert in EUR	LC	Whg	KGV	KUV	Div. 12 Monate	% - Anteil
250	Adidas DE000A1EWWW0 / Xetra	Konsum	1,000	59,06	15.08.14	87,71	83,32	72,99	-0,52%	+48,52%	+48,52%	94,50	53,56	74,17	+18,26%	1,000	14.764,40	21.927,50	DE	EUR	27,46	1,10	1,83%	5,80%
20	Alphabet US02079K3059 / NASDAQ	Technologie	1,081	754,04	13.11.15	748,71	565,53		+2,89%	-2,01%	-0,71%	775,96	486,23	605,55	+23,64%	1,095	13.953,37	13.672,57	US	USD	n.a.	n.a.	0,00%	3,62%
150	Anheuser-Busch BE0003793107 / XBRU	Konsum	1,000	94,51	11.09.15	116,35	99,24	88,00	+4,68%	+23,11%	+23,11%	124,20	85,63	108,78	+6,96%	1,000	14.176,49	17.452,50	BE	EUR	21,68	4,56	2,67%	4,62%
150	Apple US0378331005 / NASDAQ	Technologie	1,116	113,82	14.08.15	115,84	85,37	85,64	-0,71%	+3,69%	+1,77%	134,54	92,00	121,37	-4,56%	1,095	15.301,33	15.865,60	US	USD	12,58	2,86	1,87%	4,20%
3.750	BYD Co Ltd CNE100000296 / Xetra	Technologie	1,000	4,43	10.07.15	4,91	3,99		-9,85%	+10,93%	+10,93%	6,80	2,35	4,84	+1,49%	1,000	16.612,50	18.427,50	CN	CNY	n.a.	n.a.	0,08%	4,88%
1.500	Cenit DE0005407100 / Xetra	Technologie	1,000	8,76	12.04.13	20,77	19,73	18,19	+3,85%	+137,08%	+137,08%	23,50	10,79	16,89	+22,94%	1,000	13.140,95	31.155,00	DE	EUR	24,73	1,43	3,69%	8,24%
300	DuPont US2635341090 / NYSE	Chemie	1,124	56,06	08.10.15	74,22	67,27	50,50	+12,00%	+35,84%	+32,39%	76,61	47,11	62,29	+19,15%	1,095	14.966,63	20.330,53	US	USD	24,66	2,23	2,33%	5,38%
1.060	Danieli & Co IT0000076486 / XMIL	Industrie	1,000	14,31	10.07.15	13,44	10,73	10,79	-4,75%	-6,05%	-6,05%	17,15	12,55	14,38	-6,52%	1,000	15.163,90	14.246,40	IT	EUR	6,30	0,38	1,75%	3,77%
200	Facebook US30303M1027 / NASDAQ	Technologie	1,128	91,64	11.09.15	105,05	82,48	82,50	-2,59%	+18,10%	+14,63%	110,64	72,00	89,78	+17,01%	1,095	16.243,91	19.183,71	US	USD	106,15	18,39	0,00%	5,08%
500	GoPro US38268T1034 / NASDAQ	Technologie	1,128	33,50	11.09.15	17,44	25,13		-30,46%	-46,37%	-47,94%	69,75	16,77	42,91	-59,36%	1,095	14.845,34	7.962,02	US	USD	13,24	1,25	0,00%	2,11%
700	Mattel US5770811025 / NASDAQ	Konsum	1,081	23,35	13.11.15	25,58	17,51		+5,44%	+8,11%	+9,55%	31,53	19,45	24,59	+4,02%	1,095	15.123,06	16.349,53	US	USD	22,64	1,52	5,93%	4,33%
150	Mayr-Melnhof AT0000938204 / XViE	Industrie	1,000	98,22	11.09.15	106,50	73,67	75,40	-0,19%	+8,43%	+8,43%	111,00	83,03	102,43	+3,98%	1,000	14.733,00	15.975,00	AT	EUR	15,13	1,00	2,56%	4,23%
400	Microsoft US594181045 / NASDAQ	Technologie	1,063	40,78	12.03.15	55,29	48,93	45,49	+3,46%	+31,57%	+35,59%	56,23	39,72	46,50	+18,91%	1,095	15.348,04	20.193,57	US	USD	22,01	4,95	2,58%	5,34%
700	Pfizer US7170811035 / NYSE	Pharma	1,336	27,07	14.06.13	32,35	24,37	27,00	-4,14%	+45,72%	+19,49%	36,46	28,47	33,94	-4,68%	1,095	14.189,40	20.676,59	US	USD	18,01	4,20	3,46%	5,47%
250	Porsche SE DE000PAH0038 / Xetra	Konsum	1,000	41,95	09.10.15	50,02	37,76		+25,46%	+19,24%	+19,24%	94,56	34,03	67,37	-25,75%	1,000	10.487,50	12.505,00	DE	EUR	5,21	n.a.	3,20%	3,31%
160	UPS US9113121068 / NYSE	Logistik	1,140	100,95	15.05.15	100,67	75,71	79,00	-3,56%	+3,83%	-0,27%	114,40	93,64	100,18	+0,48%	1,095	14.164,14	14.707,09	US	USD	19,66	1,56	2,90%	3,89%
1.250	Veolia FR0000124141 / XPAR	Technologie	1,000	14,77	14.02.14 / 11.09.15	21,57	20,49	750/18,90	-1,98%	+46,08%	+46,08%	22,98	13,54	19,62	+9,96%	1,000	18.457,50	26.962,50	FR	EUR	31,64	0,47	3,25%	7,14%
100	Volkswagen Vz. DE0007664039 / Xetra	Konsum	1,000	95,00	10.11.15	132,50	114,00		+38,84%	+39,47%	+39,47%	262,45	86,36	180,96	-26,78%	1,000	9.500,00	13.250,00	DE	EUR	10,78	0,31	1,92%	3,51%
	Bargeldbestand																57.029,19							15,09%
GESAMTSUMME DER EINZELTITEL (ohne Konten)																	261.171,45	320.842,60	+22,85%					

*) Dividendenzahlungen sind berücksichtigt

	ANTEILSPREIS IN EUR:
72 Mitglieder	1.782,41
212 Anteile	

Konten	in EUR	
EUR	55.587,83	55.587,83
USD	1.578,58	1.441,36



© AKU 1998-2015



AKU-VERÄNDERUNGEN	
Gesamt	+96,21 %
2009	+30,58 %
2010	+14,82 %
2011	-13,92 %
2012	+12,08 %
2013	+19,86 %
2014	+3,67 %
2015	+13,33 %

Veränderungen seit dem letzten Meeting		
12.11.15 %-Änd.	Index	Stand aktuell
+0,80 %	AKU	1.782,41
-1,27 %	DAX	10.617,28
-1,71 %	ATX	2.370,11
-3,39 %	EuroStoxx 50	3.272,30
-0,17 %	Dow Jones	17.539,60
-0,51 %	S&P 500	2.049,58
-0,29 %	Nasdaq	5.036,80
-4,61 %	Nikkei	19.046,55
+1,79 %	EUR-USD	1,095
	EUR-CHF	1,082

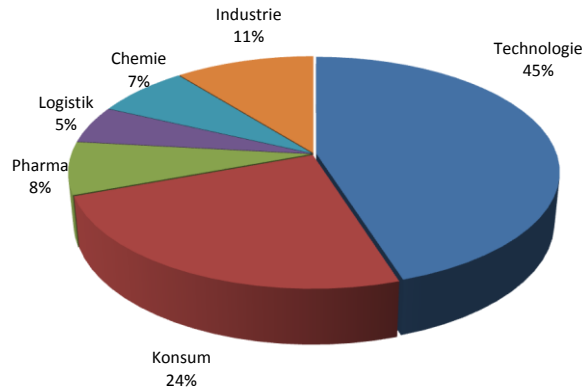
10 größte Positionen: 53,4%			
Cenit	8,2%	Facebook	5,1%
Adidas	5,8%	BYD Co Ltd	4,9%
Pfizer	5,5%	Anheuser-Busch	4,6%
DuPont	5,4%	Mattel	4,3%
Microsoft	5,3%	Mayr-Melnhof	4,2%

AKU-Wert Start	21.801,85		
AKU-Wert aktuell	377.871,79		
höchster Anteilspreis	2.229,14	am	09.03.2000
niedrigster Anteilspreis	705,83	am	08.10.1998

BENCHMARK-VERGLEICH *)				
Index	Start (14.05.1998)	aktuell **)	Veränderung	AKU zu Index
AKU in EUR	908,41	1.782,41	+96,21 %	
MSCI-World in EUR	981,72	1.519,70	+54,80 %	+41,41 %
S&P 500 in EUR	1.016,19	1.871,42	+84,16 %	+12,05 %
EuroStoxx 50 in EUR	3.305,41	3.272,30	-1,00 %	+97,21 %

*) Umrechnungen zum jeweiligen USD-Kurs (zB. Start mit USD-Kurs vom 15.05.1998, aktuelle Werte mit USD-Kurs gemäß oa. Devisenkurs). Die Umrechnungen im Chart erfolgten zum jeweils tagesaktuellen USD-Kurs (zB. MSCI-Kurs vom 10.01.2002 mit USD-Kurs vom 10.01.2002), um so eine möglichst genaue AKU-Entwicklung im Vergleich zu den Indizes durch die Rückrechnung in EUR darstellen zu können.
 **) AKU-Entwicklung inkl. Dividenden.

Branchenaufteilung (investiert)



Änderungen seit dem letzten Meeting:

Verkäufe

Käufe
 700 Stk. Mattel zu USD 23,35
 20 Stk. Alphabet zu USD 754,04

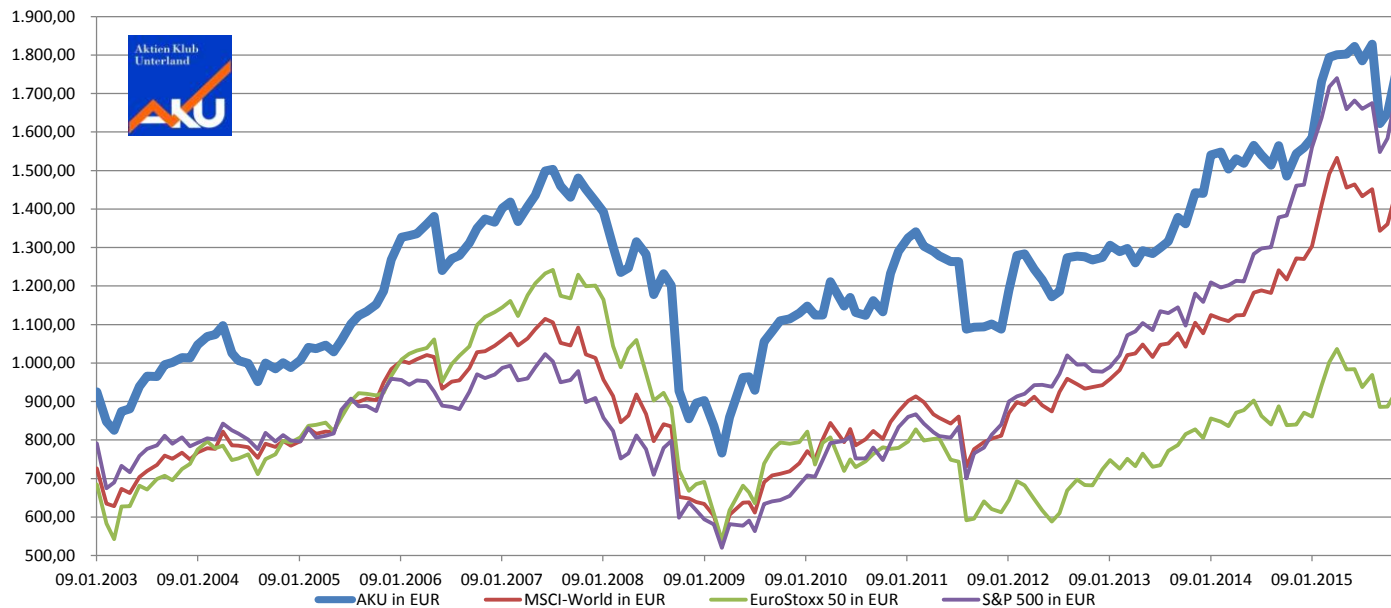
Offene Limits

Käufe
 350 Stk. Starbucks zu USD 48,50

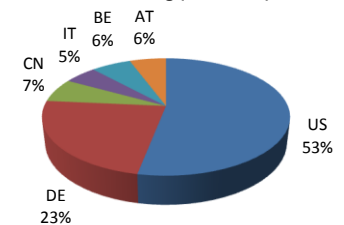
Verkäufe
 Stop Loss siehe Vorderseite
 SL 1.060 Stk. Danieli zu EUR 10,79 (gültig nächste Sitzung)

Strategisches Stop Loss:

bei Kauf: 75% vom Kaufkurs
 ab 10% Gewinn in Whg.: 90% vom Kaufkurs
 ab 20% Gewinn in Whg.: 105% vom Kaufkurs
 ab 30% Gewinn in Whg.: 120% vom Kaufkurs
 ab 40% Gewinn in Whg.: 95% vom akt. Kurs



Länderaufteilung (investiert)



Währungsaufteilung (investiert)

