

AKU - AktienKlub Unterland

www.aktienklub-unterland.com

ZVR-Zahl 991057025

Bewertung per 9.4.2015

Stück	Titel ISIN/ Börse	Branche	Dev. Kauf	Kauf- kurs *)	Kauf- datum	Akt. Kurs	Strategisches Stop Loss	gültiges Stop Loss bis 31.12. d.J.	% Veränd. 1 Monat	% Veränd. seit Kauf in EUR	% Veränd. seit Kauf in Whg.	52 W Hoch	52 W Tief	200 Tage SMA + Abstand akt. Kurs zum SMA		DEV.	Kaufwert in EUR	Akt. Wert in EUR	LC	Whg	KGV	KUV	Div. 12 Monate	% - Anteil
250	Adidas DE000A1EWWW0 / Xetra	Konsum	1,000	60,00	15.08.14	75,73	63,00	<i>49,00</i>	+6,00%	+26,22%	+26,22%	79,79	52,94	63,11	+20,00%	1,000	15.000,00	18.932,50	DE	EUR	28,16	1,08	2,00%	5,01%
200	Anheuser-Busch BE0003793107/ XBRU	Konsum	1,000	69,37	11.07.13	116,65	110,82	<i>99,00</i>	+1,83%	+68,15%	+68,15%	117,50	75,30	93,68	+24,52%	1,000	13.874,28	23.330,00	DE	EUR	22,17	4,34	2,85%	6,17%
340	Axel Springer DE0005501357 / Xetra	Medien	1,000	44,16	14.11.14	57,81	52,99	<i>44,50</i>	+4,94%	+30,91%	+30,91%	58,59	40,37	48,06	+20,29%	1,000	15.014,40	19.655,40	DE	EUR	43,50	1,88	3,25%	5,20%
300	Bilfinger DE0005909006 / Xetra	Industrie	1,000	46,54	10.10.14	57,12	48,87	<i>41,89</i>	+6,08%	+22,73%	+22,73%	92,99	41,54	53,19	+7,39%	1,000	13.962,00	17.136,00	DE	EUR	n.a.	0,33	3,39%	4,53%
1.500	Cenit DE0005407100/ Xetra	Technologie	1,000	9,33	12.04.13	17,40	16,53	<i>11,99</i>	+19,59%	+86,47%	+86,47%	17,66	9,69	12,18	+42,89%	1,000	13.996,90	26.100,00	DE	EUR	22,89	1,18	3,17%	6,90%
850	Commerzbank DE0008032004/ Xetra	Bank	1,000	15,37	06+08/11 05/13	13,23	11,53	<i>9,50</i>	+11,36%	-13,92%	-13,92%	14,21	9,92	11,56	+14,46%	1,000	13.064,24	11.245,50	DE	EUR	56,19	0,89	0,95%	2,97%
270	Facebook US30303M1020 / NASDAQ	Technologie	1,336	74,20	15.08.14	82,15	66,78	<i>59,50</i>	+3,42%	+38,00%	+10,71%	86,07	54,66	75,88	+8,26%	1,072	14.993,26	20.690,76	US	USD	74,69	17,29	0,00%	5,47%
800	Freenet DE000A0222Z5 / Xetra	Technologie	1,000	19,84	15.08.14	29,08	27,63	<i>23,50</i>	+12,63%	+46,57%	+46,57%	29,20	17,70	22,99	+26,49%	1,000	15.872,00	23.264,00	DE	EUR	15,07	1,22	5,42%	6,15%
850	General Electric US3755581033/ NYSE	Erzeuger	1,318	23,24	03.08.05/ 29.05.09	25,04	17,43	<i>19,90</i>	-2,34%	+32,47%	+7,74%	27,53	23,41	25,53	-1,92%	1,072	14.984,97	19.850,51	US	USD	16,44	1,70	3,70%	5,25%
180	Gilead Sciences US3755581036 / NASDAQ	Pharma	1,269	105,44	10.10.14	100,69	79,08	<i>79,00</i>	-0,70%	+13,02%	-4,50%	116,83	63,50	100,32	+0,37%	1,072	14.959,56	16.906,90	US	USD	13,60	6,15	0,92%	4,47%
250	Hannover Rück DE0008402215 / Xetra	Versicherung	1,000	55,90	11.01.13	98,96	94,01	<i>77,10</i>	+13,54%	+77,04%	+77,04%	99,79	58,16	72,38	+36,72%	1,000	13.973,96	24.740,00	DE	EUR	12,11	0,86	4,00%	6,54%
400	Microsoft US594181045 / NASDAQ	Technologie	1,063	41,00	12.03.15	41,46	30,75		-3,22%	+0,24%	+1,12%	50,05	38,51	44,86	-7,57%	1,072	15.432,39	15.470,15	US	USD	15,74	3,66	2,92%	4,09%
1.600	Orange FR0000133308 / XPAR	Technologie	1,000	8,78	14.02.14	15,48	14,71	<i>13,90</i>	+2,93%	+76,24%	+76,24%	16,45	10,20	13,17	+17,58%	1,000	14.053,88	24.768,00	FR	EUR	38,45	1,03	3,91%	6,55%
700	Pfizer US7170811035 / NYSE	Pharma	1,336	27,69	14.06.13	34,72	29,07	<i>27,00</i>	+2,03%	+56,23%	+25,40%	35,45	27,51	31,11	+11,62%	1,072	14.511,79	22.671,64	US	USD	18,55	4,44	3,19%	6,00%
510	Royal Dutch GB00B03MLX29 / XAM	Rohstoffe	1,000	28,72	13.02.15	27,74	21,54		-2,17%	-3,40%	-3,40%	31,13	24,30	28,74	-3,47%	1,000	14.644,65	14.147,40	GB	EUR	12,67	0,45	6,33%	3,74%
260	Starbucks Corp. US8552441094 / NASDAQ	Konsum	1,361	76,39	10.01.14	47,27	57,29	<i>78,50</i>	+1,63%	-21,46%	-38,12%	49,60	33,97	40,92	+15,53%	1,072	14.598,21	11.464,74	US	USD	34,36	4,19	1,38%	3,03%
1.250	Veolia FR0000124141 / XPAR	Technologie	1,000	11,66	14.02.14	18,45	17,52	<i>13,90</i>	+8,50%	+58,16%	+58,16%	18,50	11,99	14,64	+26,01%	1,000	14.577,94	23.056,25	FR	EUR	36,91	0,41	3,79%	6,10%
450	Voestalpine AT0000937503 / XVIE	Rohstoffe	1,000	34,29	13.02.15	36,77	25,72		+6,01%	+7,22%	+7,22%	36,87	28,50	32,81	+12,07%	1,000	15.432,00	16.546,50	AT	EUR	11,60	0,57	2,90%	4,38%
	Bargeldbestand																28.118,38							7,44%
GESAMTSUMME DER EINZELTITEL (ohne Konten)																	262.946,45	349.976,26	+33,10%					

*) Dividendenzahlungen sind berücksichtigt

		ANTEILSPREIS IN EUR:
73 Mitglieder		1.800,45
210 Anteile		

Konten	in EUR	
EUR	15.309,32	15.309,32
USD	13.731,31	12.809,06



© AKU 1998-2015

HYPO TIROL BANK
Unsere Landesbank.



AKU-VERÄNDERUNGEN	
Gesamt	+98,20 %
2009	+30,58 %
2010	+14,82 %
2011	-13,92 %
2012	+12,08 %
2013	+19,86 %
2014	+3,67 %
2015	+14,48 %

Veränderungen seit dem letzten Meeting

%-Änd.	Index	Stand aktuell
+0,34 %	AKU	1.800,45
+2,78 %	DAX	12.134,07
+4,17 %	ATX	2.608,15
+3,47 %	EuroStoxx 50	3.772,43
+1,52 %	Dow Jones	17.903,54
+2,06 %	S&P 500	2.082,32
+5,83 %	Nasdaq	4.957,04
+4,98 %	Nikkei	19.937,72
+0,93 %	EUR-USD	1,07
	EUR-CHF	1,05

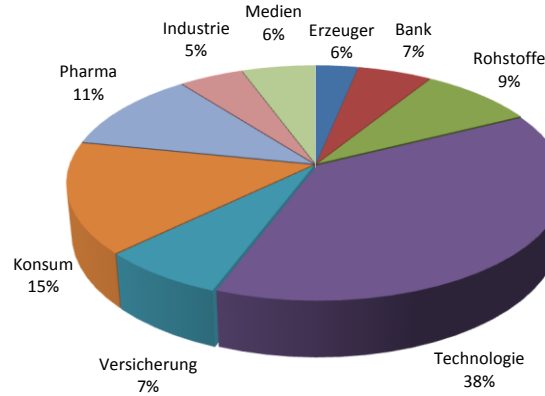
10 größte Positionen: 60,3%			
Cenit	6,9%	Veolia	6,1%
Orange	6,6%	Pfizer	6,0%
Hannover Rück	6,5%	Facebook	5,5%
Anheuser-Busch	6,2%	General Electric	5,3%
Freenet	6,2%	Axel Springer	5,2%

AKU-Wert Start	21.801,85		
AKU-Wert aktuell	378.094,64		
höchster Anteilspreis	2.229,14	am	09.03.2000
niedrigster Anteilspreis	705,83	am	08.10.1998

BENCHMARK-VERGLEICH *)				
Index	Start (14.05.1998)	aktuell **)	Veränderung	AKU zu Index
AKU in EUR	908,41	1.800,45	+98,20 %	
MSCI-World in EUR	981,72	1.284,50	+30,84 %	+67,36 %
S&P 500 in EUR	1.016,19	1.514,19	+49,01 %	+49,19 %
EuroStoxx 50 in EUR	3.305,41	3.772,43	+14,13 %	+84,07 %

*) Umrechnungen zum jeweiligen USD-Kurs (zB. Start mit USD-Kurs vom 15.05.1998, aktuelle Werte mit USD-Kurs gemäß oa. Devisenkurs). Die Umrechnungen im Chart erfolgten zum jeweils tagesaktuellen USD-Kurs (zB. MSCI-Kurs vom 10.01.2002 mit USD-Kurs vom 10.01.2002), um so eine möglichst genaue AKU-Entwicklung im Vergleich zu den Indizes durch die Rückrechnung in EUR darstellen zu können.
 **) AKU-Entwicklung inkl. Dividenden.

Branchenaufteilung (investiert)



Änderungen seit dem letzten Meeting:

Verkäufe
 1.100 Stk. E.ON zu EUR 13,78
 1.000 Stk. Alcoa zu USD 13,20

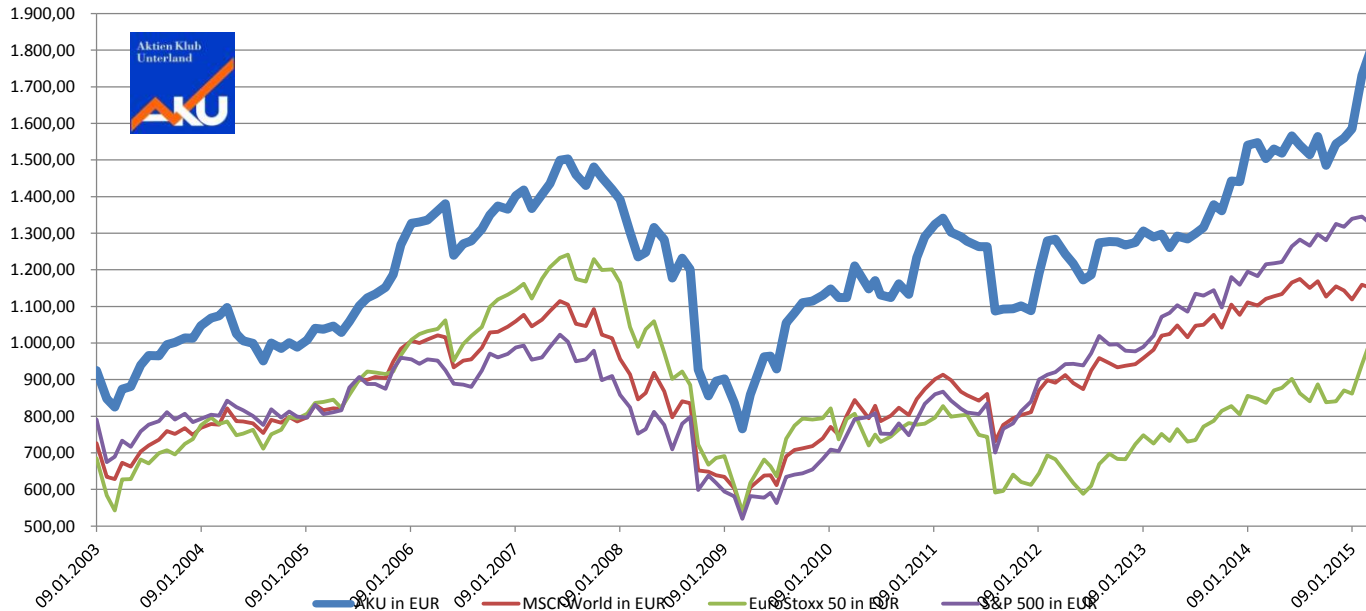
Käufe
 400 Stk. Microsoft zu USD 41,00
 220 Stk. Voestalpine zu EUR 34,60

Offene Limits

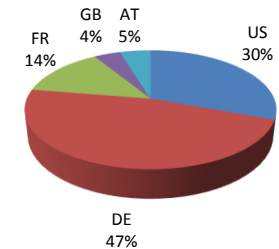
Käufe
 -
Verkäufe
 Stop Loss siehe Vorderseite

Strategisches Stop Loss:

bei Kauf: 75% vom Kaufkurs
 ab 10% Gewinn in Whg.: 90% vom Kaufkurs
 ab 20% Gewinn in Whg.: 105% vom Kaufkurs
 ab 30% Gewinn in Whg.: 120% vom Kaufkurs
 ab 40% Gewinn in Whg.: 95% vom akt. Kurs



Länderaufteilung (investiert)



Währungsaufteilung (investiert)

