

Stück	Titel ISIN / Börse	Branche	Dev. Kauf	Kauf- kurs *)	Kauf- datum	Akt. Kurs	Strategisches Stop Loss	gültiges Stop Loss bis 31.12. d.J.	% Veränd. 1 Monat	% Veränd. seit Kauf in EUR	% Veränd. seit Kauf in Whg.	52 W Hoch	52 W Tief	200 Tage SMA + Abstand akt. Kurs zum SMA		DEV.	Kaufwert in EUR	Akt. Wert in EUR	LC	Whg	KGV	KUV	Div. 12 Monate	% -Anteil
250	<b>Adidas</b> DE000A1EWWW0 / Xetra	Konsum	1,000	60,00	15.08.14	<b>71,35</b>	<b>54,00</b>	<b>49,00</b>	+9,17%	+18,92%	+18,92%	79,81	52,94	<b>63,61</b>	+12,16%	1,000	15.000,00	17.837,50	DE	EUR	26,51	1,01	2,08%	4,73%
1.000	<b>Alcoa</b> US0138171014 / NYSE	Rohstoffe	1,327	8,81	11.01.13	<b>13,77</b>	<b>13,08</b>	<b>13,20</b>	-12,01%	+95,34%	+56,33%	17,75	11,61	<b>15,80</b>	-12,87%	1,062	6.637,16	12.964,88	US	USD	16,10	0,67	0,92%	3,44%
200	<b>Anheuser-Busch</b> BE0003793107 / XBRU	Konsum	1,000	69,37	11.07.13	<b>114,80</b>	<b>109,06</b>	<b>99,00</b>	+6,44%	+65,49%	+65,49%	117,50	71,50	<b>90,84</b>	+26,38%	1,000	13.874,28	22.960,00	DE	EUR	21,65	4,24	2,93%	6,09%
340	<b>Axel Springer</b> DE0005501357 / Xetra	Medien	1,000	44,16	14.11.14	<b>54,71</b>	<b>46,37</b>	<b>44,50</b>	-3,54%	+23,89%	+23,89%	58,59	40,37	<b>47,28</b>	+15,71%	1,000	15.014,40	18.601,40	DE	EUR	41,16	1,78	3,45%	4,94%
300	<b>Bilfinger</b> DE0005909006 / Xetra	Industrie	1,000	46,54	10.10.14	<b>53,00</b>	<b>41,89</b>	<b>41,89</b>	-4,68%	+13,88%	+13,88%	93,05	41,54	<b>55,99</b>	-5,34%	1,000	13.962,00	15.900,00	DE	EUR	n.a.	0,30	3,93%	4,22%
1.500	<b>Cenit</b> DE0005407100 / Xetra	Technologie	1,000	9,33	12.04.13	<b>14,85</b>	<b>14,11</b>	<b>11,99</b>	+7,41%	+59,14%	+59,14%	15,10	9,69	<b>11,90</b>	+24,83%	1,000	13.996,90	22.275,00	DE	EUR	18,80	1,03	2,44%	5,91%
850	<b>Commerzbank</b> DE0008032004 / Xetra	Bank	1,000	15,37	06+08/11 05/13	<b>12,03</b>	<b>11,53</b>	<b>9,50</b>	+7,03%	-21,73%	-21,73%	14,48	9,92	<b>11,50</b>	+4,62%	1,000	13.064,24	10.225,50	DE	EUR	22,47	0,92	1,04%	2,71%
1.100	<b>E.ON</b> DE000ENAG999 / Xetra	Versorger	1,000	13,44	14.02.14	<b>13,79</b>	<b>10,08</b>	<b>10,30</b>	+4,04%	+2,56%	+2,56%	15,46	12,23	<b>13,96</b>	-1,28%	1,000	14.785,02	15.163,50	DE	EUR	n.a.	0,24	3,63%	4,02%
270	<b>Facebook</b> US30303M1020 / NASDAQ	Technologie	1,336	74,20	15.08.14	<b>78,43</b>	<b>55,65</b>	<b>59,50</b>	+2,88%	+32,98%	+5,70%	82,17	54,66	<b>74,18</b>	+5,73%	1,062	14.993,26	19.937,95	US	USD	71,30	16,50	0,00%	5,29%
800	<b>Freenet</b> DE000A0222Z5 / Xetra	Technologie	1,000	19,84	15.08.14	<b>26,76</b>	<b>23,81</b>	<b>23,50</b>	-0,17%	+34,85%	+34,85%	27,18	17,70	<b>22,61</b>	+18,35%	1,000	15.872,00	21.404,00	DE	EUR	13,86	1,13	5,94%	5,68%
850	<b>General Electric</b> US3696041033 / NYSE	Erzeuger	1,318	23,24	03.08.05/ 29.05.09	<b>25,23</b>	<b>17,43</b>	<b>19,90</b>	+1,41%	+34,76%	+8,60%	27,53	23,41	<b>25,69</b>	-1,79%	1,062	14.984,97	20.193,84	US	USD	16,58	1,71	3,68%	5,36%
180	<b>Gilead Sciences</b> US375581036 / NASDAQ	Pharma	1,269	105,44	10.10.14	<b>99,70</b>	<b>79,08</b>	<b>79,00</b>	-1,10%	+12,95%	-5,44%	116,83	63,50	<b>98,53</b>	+1,19%	1,062	14.959,56	16.896,71	US	USD	13,47	6,09	0,93%	4,48%
250	<b>Hannover Rück</b> DE0008402215 / Xetra	Versicherung	1,000	55,90	11.01.13	<b>92,27</b>	<b>87,66</b>	<b>77,10</b>	+10,78%	+65,07%	+65,07%	92,68	58,16	<b>69,63</b>	+32,51%	1,000	13.973,96	23.067,50	DE	EUR	11,29	0,80	3,87%	6,12%
1.600	<b>Orange</b> FR0000133308 / XPAR	Technologie	1,000	8,78	14.02.14	<b>15,54</b>	<b>14,76</b>	<b>13,90</b>	-3,51%	+76,92%	+76,92%	16,45	9,70	<b>12,90</b>	+20,43%	1,000	14.053,88	24.864,00	FR	EUR	38,60	1,04	3,89%	6,60%
700	<b>Pfizer</b> US7170811035 / NYSE	Pharma	1,336	27,69	14.06.13	<b>33,85</b>	<b>29,07</b>	<b>27,00</b>	-2,93%	+53,74%	+22,26%	34,97	27,51	<b>30,65</b>	+10,46%	1,062	14.511,79	22.310,96	US	USD	18,09	4,33	3,28%	5,92%
510	<b>Royal Dutch</b> GB00B03MLX29 / XAM	Rohstoffe	1,000	28,72	12.02.15	<b>27,85</b>	<b>21,54</b>		-2,43%	-3,01%	-3,01%	31,13	24,30	<b>28,88</b>	-3,57%	1,000	14.644,65	14.203,50	GB	EUR	12,45	0,44	6,36%	3,77%
260	<b>Starbucks Corp.</b> US8552441094 / NASDAQ	Konsum	1,361	76,39	10.01.14	<b>92,39</b>	<b>80,21</b>	<b>78,50</b>	+0,62%	+54,93%	+20,95%	94,83	67,93	<b>79,88</b>	+15,66%	1,062	14.598,21	22.616,89	US	USD	31,67	4,10	1,41%	6,00%
1.250	<b>Veolia</b> FR0000124141 / XPAR	Technologie	1,000	11,66	14.02.14	<b>17,24</b>	<b>16,37</b>	<b>13,90</b>	+5,87%	+47,78%	+47,78%	17,66	11,99	<b>14,35</b>	+20,12%	1,000	14.577,94	21.543,75	FR	EUR	34,91	0,39	4,06%	5,72%
230	<b>Voestalpine</b> AT0000937503 / XViE	Rohstoffe	1,000	34,00	12.02.15	<b>34,48</b>	<b>25,50</b>		+2,10%	+1,40%	+1,40%	36,27	28,22	<b>32,77</b>	+5,22%	1,000	7.820,00	7.929,25	AT	EUR	10,88	0,54	3,06%	2,10%
	<b>Bargeldbestand</b>																25.908,73							6,88%
<b>GESAMTSUMME DER EINZELTITEL (ohne Konten)</b>																	261.324,23	350.896,14	+34,28%					

\*) Dividendenzahlungen sind berücksichtigt

<b>ANTEILSPREIS IN EUR:</b>	
73 Mitglieder	<b>1.794,31</b>
210 Anteile	

Konten	in EUR	
EUR	8.285,74	8.285,74
USD	18.717,38	17.622,99



© AKU 1998-2015



AKU-VERÄNDERUNGEN	
Gesamt	+97,52 %
2009	+30,58 %
2010	+14,82 %
2011	-13,92 %
2012	+12,08 %
2013	+19,86 %
2014	+3,67 %
2015	+14,09 %

**Veränderungen seit dem letzten Meeting**

%-Änd.	Index	Stand aktuell
+15,06 %	AKU	1.794,31
+19,39 %	DAX	11.806,02
+13,46 %	ATX	2.503,74
+15,07 %	EuroStoxx 50	3.646,00
+0,58 %	Dow Jones	17.635,39
+0,70 %	S&P 500	2.040,24
+3,54 %	Nasdaq	4.849,94
+10,05 %	Nikkei	18.991,11
-14,22 %	EUR-USD	1,06
	EUR-CHF	1,07

AKU-Wert Start	21.801,85		
AKU-Wert aktuell	376.804,87		
höchster Anteilspreis	2.229,14	am	09.03.2000
niedrigster Anteilspreis	705,83	am	08.10.1998

BENCHMARK-VERGLEICH *)				
Index	Start (14.05.1998)	aktuell **)	Veränderung	AKU zu Index
AKU in EUR	908,41	1.794,31	+97,52 %	
MSCI-World in EUR	981,72	1.244,03	+26,72 %	+70,80 %
S&P 500 in EUR	1.016,19	1.483,60	+46,00 %	+51,53 %
EuroStoxx 50 in EUR	3.305,41	3.646,00	+10,30 %	+87,22 %

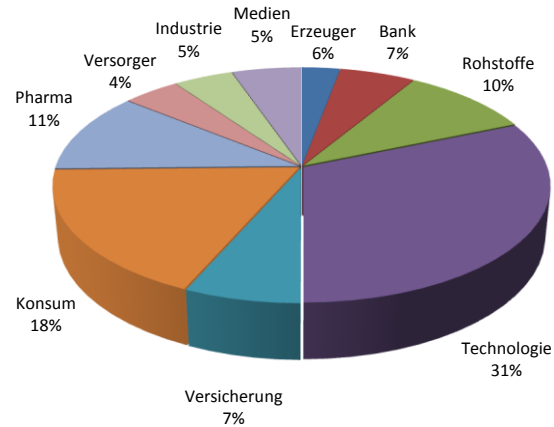
\*) Umrechnungen zum jeweiligen USD-Kurs (zB. Start mit USD-Kurs vom 15.05.1998, aktuelle Werte mit USD-Kurs gemäß oa. Devisenkurs). Die Umrechnungen im Chart erfolgten zum jeweils tagesaktuellen USD-Kurs (zB. MSCI-Kurs vom 10.01.2002 mit USD-Kurs vom 10.01.2002), um so eine möglichst genaue AKU-Entwicklung im Vergleich zu den Indizes durch die Rückrechnung in EUR darstellen zu können.

\*\*) AKU-Entwicklung inkl. Dividenden.

**10 größte Positionen: 58,7%**

Orange	6,6%	Cenit	5,9%
Hannover Rück	6,1%	Veolia	5,7%
Anheuser-Busch	6,1%	Freenet	5,7%
Starbucks Corp.	6,0%	General Electric	5,4%
Pfizer	5,9%	Facebook	5,3%

**Branchenaufteilung (investiert)**



**Änderungen seit dem letzten Meeting:**

**Verkäufe**

-

**Käufe**

510 Stk. Royal Dutch zu EUR 28,72

230 Stk. Voestalpine zu EUR 34,00

**Offene Limits**

**Käufe**

150 Stk. Index-Zertif. Brent zu EUR 50,30

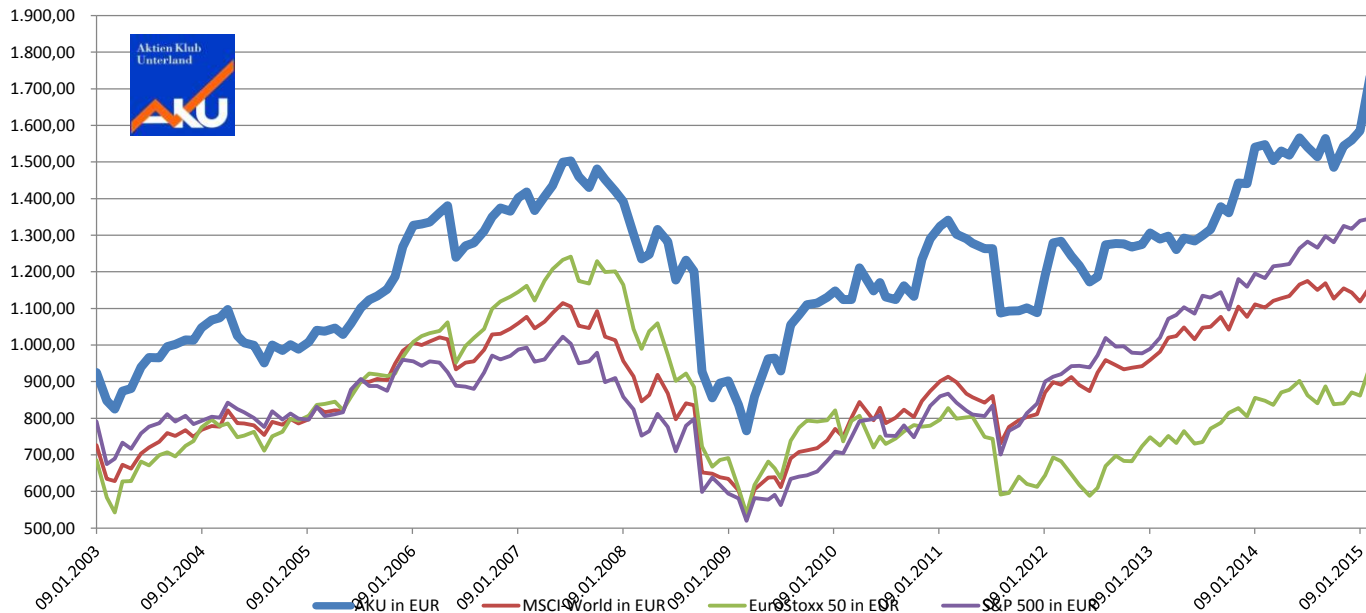
400 Stk. Microsoft zu USD 41,00

**Verkäufe**

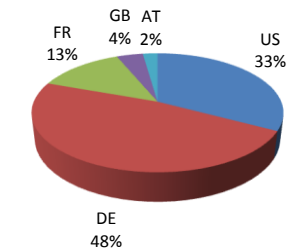
Stop Loss siehe Vorderseite

**Strategisches Stop Loss:**

bei Kauf: 75% vom Kaufkurs  
 ab 10% Gewinn in Whg.: 90% vom Kaufkurs  
 ab 20% Gewinn in Whg.: 105% vom Kaufkurs  
 ab 30% Gewinn in Whg.: 120% vom Kaufkurs  
 ab 40% Gewinn in Whg.: 95% vom akt. Kurs



**Länderaufteilung (investiert)**



**Währungsaufteilung (investiert)**

