

Stück	Titel ISIN/ Börse	Branche	Dev. Kauf	Kauf- kurs *)	Kauf- datum	Akt. Kurs	Strategisches Stop Loss	gültiges Stop Loss bis 31.12. dJ.	% Veränd. 1 Monat	% Veränd. seit Kauf in EUR	% Veränd. seit Kauf in Whg.	52 W Hoch	52 W Tief	200 Tage SMA + Abstand akt. Kurs zum SMA	DEV.	Kaufwert in EUR	Akt. Wert in EUR	LC	Whg	KGV	KUV	Div. 12 Monate	%- Anteil
250	<b>Adidas</b> DE000A1EWWW0 / Xetra	Konsum	1,000	60,00	15.08.14	<b>56,79</b>	<b>45,00</b>	<i>49,00</i>	-5,70%	-5,35%	-5,35%	93,13	52,94	<b>66,73</b> -14,90%	1,000	15.000,00	14.197,50	DE	EUR	19,12	0,81	2,36%	3,76%
1.000	<b>Alcoa</b> US0138171014/ NYSE	Rohstoffe	1,327	8,83	11.01.13	<b>15,79</b>	<b>15,00</b>	<i>13,20</i>	-3,04%	+101,14%	+78,88%	17,75	9,83	<b>15,30</b> +3,23%	1,180	6.651,59	13.379,09	US	USD	27,75	0,77	0,76%	3,55%
200	<b>Anheuser-Busch</b> BE0003793107/ XBRU	Konsum	1,000	69,37	11.07.13	<b>95,55</b>	<b>83,25</b>	<i>79,50</i>	+2,14%	+37,74%	+37,74%	95,85	69,14	<b>84,45</b> +13,14%	1,000	13.874,28	19.110,00	DE	EUR	20,17	3,96	2,65%	5,07%
340	<b>Axel Springer</b> DE00005501357 / Xetra	Medien	1,000	44,16	14.11.14	<b>50,16</b>	<b>39,74</b>		+4,71%	+13,59%	+13,59%	51,48	40,37	<b>45,07</b> +11,29%	1,000	15.014,40	17.054,40	DE	EUR	31,40	1,69	3,72%	4,52%
300	<b>Bilfinger</b> DE0005909006 / Xetra	Industrie	1,000	46,54	10.10.14	<b>47,61</b>	<b>34,91</b>		+6,56%	+2,29%	+2,29%	93,05	41,54	<b>64,33</b> -26,00%	1,000	13.962,00	14.281,50	DE	EUR	n.a.	0,26	3,58%	3,79%
1.500	<b>Cenit</b> DE0005407100/ Xetra	Technologie	1,000	9,33	12.04.13	<b>11,82</b>	<b>9,80</b>	<i>9,05</i>	+0,30%	+26,62%	+26,62%	12,72	9,69	<b>11,63</b> +1,62%	1,000	13.996,90	17.722,50	DE	EUR	14,96	0,82	3,07%	4,70%
850	<b>Commerzbank</b> DE0008032004/ Xetra	Bank	1,000	15,37	06+08/11 05/13	<b>10,85</b>	<b>11,53</b>	<i>9,50</i>	-10,36%	-29,41%	-29,41%	14,48	9,92	<b>11,80</b> -8,02%	1,000	13.064,24	9.222,50	DE	EUR	20,66	0,69	0,00%	2,45%
1.100	<b>E.ON</b> DE000ENAG999 / Xetra	Versorger	1,000	13,44	14.02.14	<b>13,43</b>	<b>10,08</b>	<i>10,30</i>	-11,35%	-0,08%	-0,08%	15,46	12,23	<b>14,01</b> -4,12%	1,000	14.785,02	14.773,00	DE	EUR	n.a.	0,22	3,74%	3,92%
270	<b>Facebook</b> US30303M1020 / NASDAQ	Technologie	1,336	74,20	15.08.14	<b>76,97</b>	<b>55,65</b>	<i>51,00</i>	+0,56%	+17,44%	+3,73%	82,17	51,85	<b>70,39</b> +9,36%	1,180	14.993,26	17.608,80	US	USD	73,29	17,45	0,00%	4,67%
800	<b>Freenet</b> DE000A0222Z5 / Xetra	Technologie	1,000	19,84	15.08.14	<b>23,93</b>	<b>20,83</b>	<i>17,20</i>	-0,33%	+20,61%	+20,61%	25,96	17,70	<b>22,16</b> +7,98%	1,000	15.872,00	19.144,00	DE	EUR	12,71	1,01	6,31%	5,08%
850	<b>General Electric</b> US3696041033/ NYSE	Erzeuger	1,318	23,40	03.08.05/ 29.05.09	<b>24,23</b>	<b>17,55</b>	<i>22,50</i>	-5,70%	+15,60%	+3,52%	27,53	23,69	<b>26,02</b> -6,90%	1,180	15.093,70	17.449,06	US	USD	17,59	1,68	3,64%	4,63%
180	<b>Gilead Sciences</b> US3755581036 / NASDAQ	Pharma	1,269	105,44	10.10.14	<b>100,66</b>	<b>79,08</b>	<i>79,00</i>	-4,60%	+2,63%	-4,53%	116,83	63,50	<b>92,68</b> +8,61%	1,180	14.959,56	15.352,31	US	USD	17,80	7,44	0,00%	4,07%
250	<b>Hannover Rück</b> DE0008402215 / Xetra	Versicherung	1,000	55,90	11.01.13	<b>74,74</b>	<b>67,08</b>	<i>65,00</i>	+2,88%	+33,71%	+33,71%	76,11	58,16	<b>65,87</b> +13,47%	1,000	13.973,96	18.685,00	DE	EUR	9,20	0,67	4,27%	4,95%
1.600	<b>Orange</b> FR0000133308 / XPAR	Technologie	1,000	8,78	14.02.14	<b>14,10</b>	<b>13,40</b>	<i>11,50</i>	-3,29%	+60,53%	+60,53%	14,93	8,80	<b>11,98</b> +17,72%	1,000	14.053,88	22.560,00	FR	EUR	23,90	0,93	4,30%	5,98%
700	<b>Pfizer</b> US7170811035 / NYSE	Pharma	1,336	27,89	14.06.13	<b>32,53</b>	<b>25,10</b>	<i>27,00</i>	+1,76%	+31,98%	+16,62%	33,12	27,51	<b>30,03</b> +8,32%	1,180	14.619,39	19.294,19	US	USD	17,50	4,15	3,19%	5,12%
10	<b>SGS</b> CH0002497458 / XSWS	Dienstleistung	1,211	1.975,00	04.08.14	<b>2.021,00</b>	<b>1.481,25</b>	<i>1.750,00</i>	-1,22%	+3,16%	+2,33%	2.260,00	1.802,00	<b>2.084,12</b> -3,03%	1,201	16.308,84	16.824,84	CH	CHF	26,23	2,68	3,33%	4,46%
260	<b>Starbucks Corp.</b> US8552441094 / NASDAQ	Konsum	1,361	76,62	10.01.14	<b>82,41</b>	<b>57,46</b>	<i>63,50</i>	-1,66%	+24,00%	+7,56%	84,16	67,93	<b>76,08</b> +8,32%	1,180	14.641,62	18.155,06	US	USD	30,77	3,79	1,56%	4,81%
1.250	<b>Veolia</b> FR0000124141 / XPAR	Technologie	1,000	11,66	14.02.14	<b>14,48</b>	<b>12,25</b>	<i>11,90</i>	-2,10%	+24,16%	+24,16%	15,00	11,49	<b>13,82</b> +4,78%	1,000	14.577,94	18.100,00	FR	EUR	n.a.	0,34	4,83%	4,80%
	<b>Bargeldbestand</b>																74.269,50						19,69%
<b>GESAMTSUMME DER EINZELTITEL (ohne Konten)</b>																255.442,59	302.913,74	+18,58%					

\*) Dividendenzahlungen sind berücksichtigt

		<b>ANTEILSPREIS IN EUR:</b>
71 Mitglieder		<b>1.584,80</b>
238 Anteile		

Konten	in EUR	
EUR	58.703,12	58.703,12
USD	18.371,44	15.566,38



© AKU 1998-2015

**HYPO TIROL BANK**  
Unsere Landesbank.



AKU-VERÄNDERUNGEN	
<b>Gesamt</b>	<b>+74,46 %</b>
2009	+30,58 %
2010	+14,82 %
2011	-13,92 %
2012	+12,08 %
2013	+19,86 %
2014	+3,67 %
2015	+0,76 %

**Veränderungen seit dem letzten Meeting**

%-Änd.	Index	Stand aktuell
+1,63 %	AKU	1.584,80
-0,54 %	DAX	9.835,13
-1,60 %	ATX	2.171,51
-1,07 %	EuroStoxx 50	3.134,50
+0,29 %	Dow Jones	17.584,52
+1,64 %	S&P 500	2.059,43
-0,72 %	Nasdaq	4.650,47
+0,69 %	Nikkei	17.376,60
-4,68 %	EUR-USD	1,18
	EUR-CHF	1,20

AKU-Wert Start	21.801,85
AKU-Wert aktuell	377.183,24
höchster Anteilspreis	2.229,14 am 09.03.2000
niedrigster Anteilspreis	705,83 am 08.10.1998

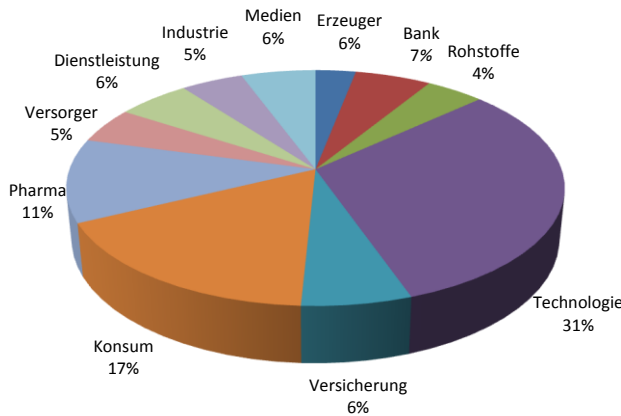
BENCHMARK-VERGLEICH *)				
Index	Start (14.05.1998)	aktuell **)	Veränderung	AKU zu Index
AKU in EUR	908,41	1.584,80	+74,46 %	
MSCI-World in EUR	981,72	1.208,71	+23,12 %	+51,34 %
S&P 500 in EUR	1.016,19	1.497,55	+47,37 %	+27,09 %
EuroStoxx 50 in EUR	3.305,41	3.134,50	-5,17 %	+79,63 %

\*) Umrechnungen zum jeweiligen USD-Kurs (zB. Start mit USD-Kurs vom 15.05.1998, aktuelle Werte mit USD-Kurs gemäß oa. Devisenkurs). Die Umrechnungen im Chart erfolgten zum jeweils tagesaktuellen USD-Kurs (zB. MSCI-Kurs vom 10.01.2002 mit USD-Kurs vom 10.01.2002), um so eine möglichst genaue AKU-Entwicklung im Vergleich zu den Indizes durch die Rückrechnung in EUR darstellen zu können.

\*\*) AKU-Entwicklung inkl. Dividenden.

10 größte Positionen: 49,8%			
Orange	6,0%	Starbucks Corp.	4,8%
Pfizer	5,1%	Veolia	4,8%
Freenet	5,1%	Cenit	4,7%
Anheuser-Busch	5,1%	Facebook	4,7%
Hannover Rück	5,0%	General Electric	4,6%

**Branchenaufteilung (investiert)**



**Änderungen seit dem letzten Meeting:**

**Verkäufe**  
2.000 Stk. Gazprom zu USD 4,72  
3.500 BP zu EUR 4,90

**Käufe**

-

**Offene Limits**

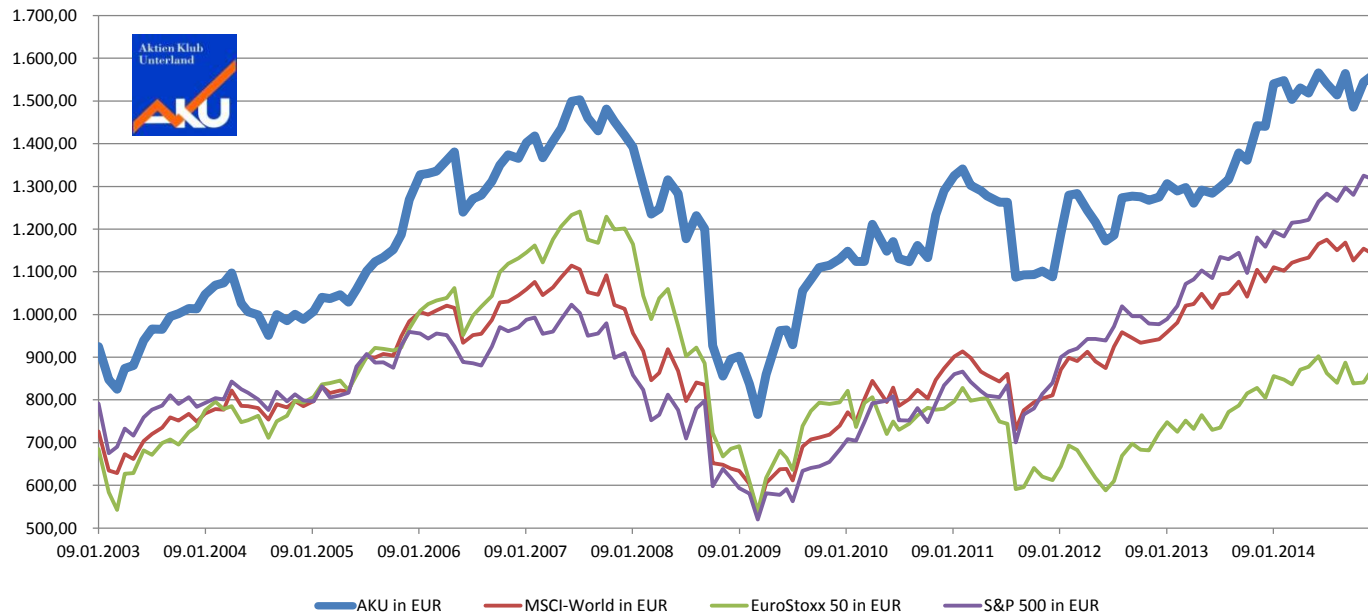
**Käufe**

-

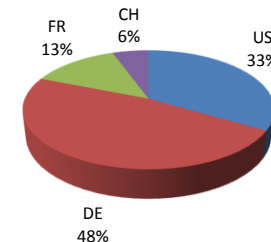
**Verkäufe**  
Stop Loss siehe Vorderseite

**Strategisches Stop Loss:**

bei Kauf: 75% vom Kaufkurs  
ab 10% Gewinn in Whg.: 90% vom Kaufkurs  
ab 20% Gewinn in Whg.: 105% vom Kaufkurs  
ab 30% Gewinn in Whg.: 120% vom Kaufkurs  
ab 40% Gewinn in Whg.: 95% vom akt. Kurs



**Länderaufteilung (investiert)**



**Währungsaufteilung (investiert)**

