

Stück	Titel ISIN/ Börse	Branche	Dev. Kauf	Kauf- kurs *)	Kauf- datum	Akt. Kurs	Strategisches Stop Loss	gültiges Stop Loss bis 31.12. dJ.	% Veränd. 1 Monat	% Veränd. seit Kauf in EUR	% Veränd. seit Kauf in Whg.	52 W Hoch	52 W Tief	200 Tage SMA + Abstand akt. Kurs zum SMA	DEV.	Kaufwert in EUR	Akt. Wert in EUR	LC	Whg	KGV	KUV	Div. 12 Monate	%- Anteil
250	<b>Adidas</b> DE000A1EWWV0 / Xetra	Konsum	1,000	60,00	15.08.14	<b>58,20</b>	<b>45,00</b>	<i>49,00</i>	-3,26%	-3,00%	-3,00%	93,22	52,94	<b>68,47</b> -15,00%	1,000	15.000,00	14.550,00	DE	EUR	19,59	0,83	2,34%	3,86%
1.000	<b>Alcoa</b> US0138171014/ NYSE	Rohstoffe	1,327	8,83	11.01.13	<b>15,52</b>	<b>14,74</b>	<i>13,20</i>	-5,65%	+88,44%	+75,82%	17,75	9,29	<b>14,98</b> +3,59%	1,238	6.651,59	12.534,32	US	USD	27,27	0,76	0,77%	3,32%
200	<b>Anheuser-Busch</b> BE0003793107/ XBRU	Konsum	1,000	69,37	11.07.13	<b>91,37</b>	<b>83,25</b>	<i>73,50</i>	+1,91%	+31,71%	+31,71%	94,64	69,14	<b>82,92</b> +10,19%	1,000	13.874,28	18.274,00	DE	EUR	20,25	3,98	2,65%	4,84%
340	<b>Axel Springer</b> DE00005501357 / Xetra	Medien	1,000	44,16	14.11.14	<b>48,20</b>	<b>33,12</b>		+7,80%	+9,14%	+9,14%	51,48	40,37	<b>44,93</b> +7,27%	1,000	15.014,40	16.386,30	DE	EUR	30,22	1,62	3,84%	4,34%
300	<b>Bilfinger</b> DE0005909006 / Xetra	Industrie	1,000	46,54	10.10.14	<b>43,18</b>	<b>34,91</b>		-5,64%	-7,23%	-7,23%	93,05	41,80	<b>67,69</b> -36,22%	1,000	13.962,00	12.952,50	DE	EUR	n.a.	0,24	3,97%	3,43%
3.500	<b>BP</b> GB0007980591/ Xetra	Rohstoffe	1,000	3,68	21.06.10/ 15.10.10	<b>5,10</b>	<b>4,42</b>	<i>4,90</i>	-8,36%	+38,44%	+38,44%	6,58	5,05	<b>5,93</b> -14,04%	1,000	12.890,79	17.846,50	DE	GBP	n.a.	n.a.	6,26%	4,73%
1.500	<b>Cenit</b> DE0005407100/ Xetra	Technologie	1,000	9,33	12.04.13	<b>11,96</b>	<b>9,80</b>	<i>9,05</i>	+9,98%	+28,12%	+28,12%	12,72	9,69	<b>11,58</b> +3,28%	1,000	13.996,90	17.932,50	DE	EUR	15,13	0,83	3,07%	4,75%
850	<b>Commerzbank</b> DE0008032004/ Xetra	Bank	1,000	15,37	06+08/11 05/13	<b>11,63</b>	<b>11,53</b>	<i>9,50</i>	-0,60%	-24,33%	-24,33%	14,48	9,92	<b>11,92</b> -2,43%	1,000	13.064,24	9.885,50	DE	EUR	22,12	0,74	0,00%	2,62%
1.100	<b>E.ON</b> DE000ENAG999 / Xetra	Versorger	1,000	13,44	14.02.14	<b>14,59</b>	<b>10,08</b>	<i>10,30</i>	+7,72%	+8,51%	+8,51%	15,46	12,23	<b>13,98</b> +4,35%	1,000	14.785,02	16.043,50	DE	EUR	n.a.	0,24	3,44%	4,25%
270	<b>Facebook</b> US30303M1020 / NASDAQ	Technologie	1,336	74,20	15.08.14	<b>77,10</b>	<b>55,65</b>	<i>51,00</i>	+3,31%	+12,13%	+3,91%	81,16	49,01	<b>69,53</b> +10,88%	1,238	14.993,26	16.812,31	US	USD	73,41	17,48	0,00%	4,45%
800	<b>Freenet</b> DE000A0222Z5 / Xetra	Technologie	1,000	19,84	15.08.14	<b>23,46</b>	<b>17,86</b>	<i>17,20</i>	+5,56%	+18,22%	+18,22%	25,96	17,70	<b>22,22</b> +5,58%	1,000	15.872,00	18.764,00	DE	EUR	12,48	0,99	6,41%	4,97%
2.000	<b>Gazprom</b> US3682872078 / XLON	Rohstoffe	1,292	7,34	12.09.14	<b>4,85</b>	<b>5,51</b>		-22,38%	-31,03%	-33,91%	9,06	4,84	<b>7,31</b> -33,65%	1,238	11.360,47	7.835,57	RU	USD	n.a.	n.a.	5,35%	2,08%
850	<b>General Electric</b> US3696041033/ NYSE	Erzeuger	1,318	23,40	03.08.05/ 29.05.09	<b>25,35</b>	<b>17,55</b>	<i>22,50</i>	-3,92%	+15,29%	+8,31%	28,09	23,69	<b>26,07</b> -2,75%	1,238	15.093,70	17.402,28	US	USD	18,36	1,75	3,48%	4,61%
180	<b>Gilead Sciences</b> US3755581036 / NASDAQ	Pharma	1,269	105,44	10.10.14	<b>106,66</b>	<b>79,08</b>	<i>79,00</i>	-1,22%	+3,64%	+1,15%	116,83	63,50	<b>90,90</b> +17,34%	1,238	14.959,56	15.504,68	US	USD	18,86	7,88	0,00%	4,11%
250	<b>Hannover Rück</b> DE0008402215 / Xetra	Versicherung	1,000	55,90	11.01.13	<b>73,96</b>	<b>67,08</b>	<i>58,69</i>	+8,53%	+32,32%	+32,32%	74,06	58,16	<b>64,90</b> +13,96%	1,000	13.973,96	18.490,00	DE	EUR	9,11	0,66	4,31%	4,90%
1.600	<b>Orange</b> FR0000133308 / XPAR	Technologie	1,000	8,90	14.02.14	<b>13,94</b>	<b>13,24</b>	<i>9,90</i>	+7,31%	+56,60%	+56,60%	14,93	8,39	<b>11,65</b> +19,68%	1,000	14.242,94	22.304,00	FR	EUR	23,63	0,92	4,35%	5,91%
700	<b>Pfizer</b> US7170811035 / NYSE	Pharma	1,336	27,89	14.06.13	<b>32,04</b>	<b>25,10</b>	<i>27,00</i>	+5,71%	+23,90%	+14,86%	32,96	27,51	<b>30,09</b> +6,50%	1,238	14.619,39	18.113,39	US	USD	17,24	4,09	3,24%	4,80%
10	<b>SGS</b> CH0002497458 / XSWS	Dienstleistung	1,211	1.975,00	04.08.14	<b>1.957,00</b>	<b>1.481,25</b>	<i>1.750,00</i>	-9,15%	-0,11%	-0,91%	2.260,00	1.802,00	<b>2.097,62</b> -6,70%	1,201	16.308,84	16.290,69	CH	CHF	25,40	2,59	3,44%	4,32%
260	<b>Starbucks Corp.</b> US8552441094 / NASDAQ	Konsum	1,361	76,62	10.01.14	<b>83,05</b>	<b>57,46</b>	<i>63,50</i>	+6,92%	+19,11%	+8,40%	84,16	67,93	<b>75,43</b> +10,10%	1,238	14.641,62	17.439,02	US	USD	31,36	3,82	1,54%	4,62%
1.250	<b>Veolia</b> FR0000124141 / XPAR	Technologie	1,000	11,66	14.02.14	<b>14,40</b>	<b>12,25</b>	<i>10,90</i>	+2,38%	+23,47%	+23,47%	14,85	11,12	<b>13,79</b> +4,44%	1,000	14.577,94	18.000,00	FR	EUR	n.a.	0,34	4,86%	4,77%
	<b>Bargeldbestand</b>																54.022,01						14,31%
<b>GESAMTSUMME DER EINZELTITEL (ohne Konten)</b>																279.882,91	323.361,06						+15,53%

\*) Dividendenzahlungen sind berücksichtigt

<b>ANTEILSPREIS IN EUR:</b>	
72 Mitglieder	<b>1.559,43</b>
242 Anteile	

Konten	in EUR	
EUR	46.911,41	46.911,41
USD	8.804,35	7.110,60



© AKU 1998-2014

**HYPO TIROL BANK**  
Unsere Landesbank.



AKU-VERÄNDERUNGEN	
<b>Gesamt</b>	<b>+71,67 %</b>
2008	-39,51 %
2009	+30,58 %
2010	+14,82 %
2011	-13,92 %
2012	+12,08 %
2013	+19,86 %
2014	+2,79 %

### Veränderungen seit dem letzten Meeting

%-Änd.	Index	Stand aktuell
+1,00 %	AKU	1.559,43
+6,90 %	DAX	9.888,58
+0,48 %	ATX	2.206,81
+3,60 %	EuroStoxx 50	3.168,50
-0,45 %	Dow Jones	17.533,15
-0,59 %	S&P 500	2.026,14
+0,19 %	Nasdaq	4.684,03
-0,78 %	Nikkei	17.257,40
-6,20 %	EUR-USD	1,24
	EUR-CHF	1,20

AKU-Wert Start	21.801,85
AKU-Wert aktuell	377.383,08
höchster Anteilspreis	2.229,14 am 09.03.2000
niedrigster Anteilspreis	705,83 am 08.10.1998

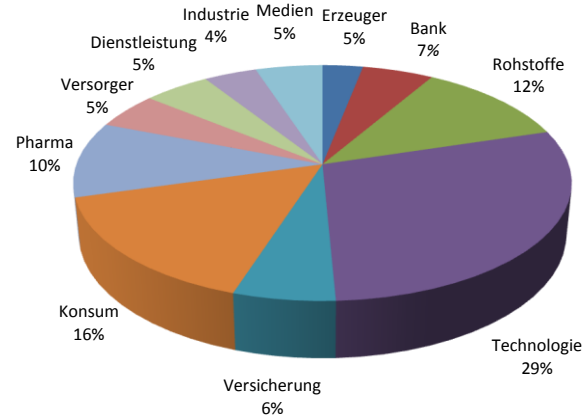
BENCHMARK-VERGLEICH *)				
Index	Start (14.05.1998)	aktuell **)	Veränderung	AKU zu Index
AKU in EUR	908,41	1.559,43	+71,67 %	
MSCI-World in EUR	981,72	1.235,04	+25,80 %	+45,86 %
S&P 500 in EUR	1.016,19	1.473,34	+44,99 %	+26,68 %
EuroStoxx 50 in EUR	3.305,41	3.168,50	-4,14 %	+75,81 %

\*) Umrechnungen zum jeweiligen USD-Kurs (zB. Start mit USD-Kurs vom 15.05.1998, aktuelle Werte mit USD-Kurs gemäß oa. Devisenkurs). Die Umrechnungen im Chart erfolgten zum jeweils tagesaktuellen USD-Kurs (zB. MSCI-Kurs vom 10.01.2002 mit USD-Kurs vom 10.01.2002), um so eine möglichst genaue AKU-Entwicklung im Vergleich zu den Indizes durch die Rückrechnung in EUR darstellen zu können.

\*\*) AKU-Entwicklung inkl. Dividenden.

10 größte Positionen: 48,9%			
Orange	5,9%	Veolia	4,8%
Freenet	5,0%	Cenit	4,8%
Hannover Rück	4,9%	BP	4,7%
Anheuser-Busch	4,8%	Starbucks Corp.	4,6%
Pfizer	4,8%	General Electric	4,6%

### Branchenaufteilung (investiert)



### Änderungen seit dem letzten Meeting:

**Verkäufe**  
400 Stk. Rio Tinto zu GBP 28,10

**Käufe**  
340 Stk. Axel Springer SE zu EUR 44,16

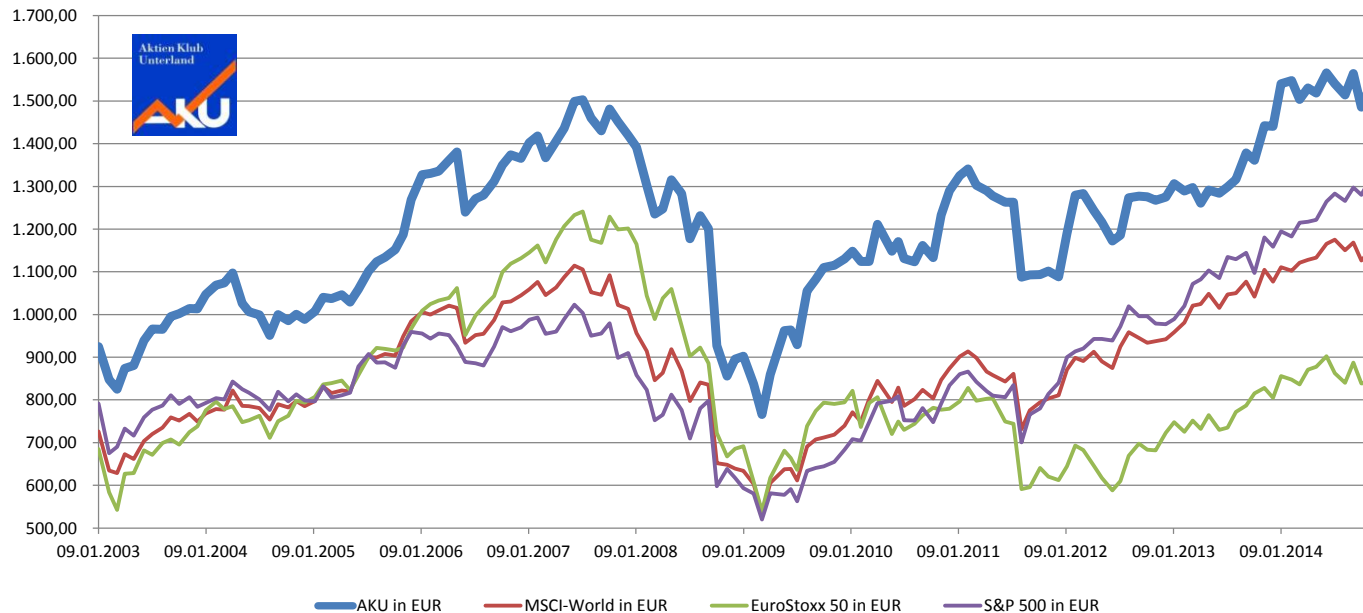
### Offene Limits

**Käufe**  
280 Stk. Daimler zu EUR 52,80  
250 Stk. BASF zu EUR 59,80

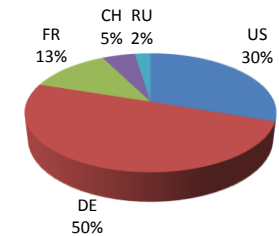
**Verkäufe**  
Stop Loss siehe Vorderseite

### Strategisches Stop Loss:

bei Kauf: 75% vom Kaufkurs  
ab 10% Gewinn in Whg.: 90% vom Kaufkurs  
ab 20% Gewinn in Whg.: 105% vom Kaufkurs  
ab 30% Gewinn in Whg.: 120% vom Kaufkurs  
ab 40% Gewinn in Whg.: 95% vom akt. Kurs



### Länderaufteilung (investiert)



### Währungsaufteilung (investiert)

