

Stück	Titel ISIN/ Börse	Branche	Dev. Kauf	Kauf- kurs *)	Kauf- datum	Akt. Kurs	Strategisches Stop Loss	gültiges Stop Loss bis 31.12. dJ.	% Veränd. 1 Monat	% Veränd. seit Kauf in EUR	% Veränd. seit Kauf in Whg.	52 W Hoch	52 W Tief	200 Tage SMA + Abstand akt. Kurs zum SMA	DEV.	Kaufwert in EUR	Akt. Wert in EUR	LC	Whg	KGV	KUV	Div. 12 Monate	%- Anteil
250	Adidas DE000A1EWWV0 / Xetra	Konsum	1,000	60,00	15.08.14	61,21	45,00	<i>49,00</i>	+9,85%	+2,02%	+2,02%	93,22	52,94	70,66 -13,38%	1,000	15.000,00	15.302,50	DE	EUR	20,61	0,88	2,18%	4,08%
1.000	Alcoa US0138171014/ NYSE	Rohstoffe	1,327	8,85	11.01.13	16,93	16,08	<i>13,20</i>	+16,49%	+103,43%	+91,33%	17,36	8,78	14,46 +17,04%	1,248	6.665,77	13.559,93	US	USD	29,73	0,83	0,71%	3,61%
200	Anheuser-Busch BE0003793107/ XBRU	Konsum	1,000	70,01	11.07.13	88,64	73,51	<i>73,50</i>	+5,03%	+26,62%	+26,62%	90,15	69,14	81,07 +9,34%	1,000	14.001,34	17.728,00	DE	EUR	19,80	3,89	2,67%	4,73%
300	Bilfinger DE0005909006 / Xetra	Industrie	1,000	56,54	10.10.14	46,46	42,41		+1,39%	-17,83%	-17,83%	93,05	42,35	71,75 -35,24%	1,000	16.962,00	13.938,00	DE	EUR	n.a.	0,26	3,93%	3,71%
3.500	BP GB0007980591/ Xetra	Rohstoffe	1,000	3,68	21.06.10/ 15.10.10	5,47	5,19	<i>4,90</i>	-0,80%	+48,44%	+48,44%	6,58	5,10	5,98 -8,58%	1,000	12.890,79	19.134,50	DE	GBP	n.a.	n.a.	5,79%	5,10%
1.500	Cenit DE0005407100/ Xetra	Technologie	1,000	9,33	12.04.13	11,28	9,80	<i>9,05</i>	+11,50%	+20,83%	+20,83%	12,72	9,69	11,57 -2,52%	1,000	13.996,90	16.912,50	DE	EUR	14,22	0,78	3,22%	4,51%
850	Commerzbank DE0008032004/ Xetra	Bank	1,000	15,37	06+08/11 05/13	11,40	11,53	<i>9,50</i>	+3,20%	-25,86%	-25,86%	14,48	9,82	12,03 -5,25%	1,000	13.064,24	9.685,75	DE	EUR	21,68	0,72	0,00%	2,58%
1.100	E.ON DE000ENAG999 / Xetra	Versorger	1,000	13,44	14.02.14	13,00	10,08	<i>10,30</i>	-3,26%	-3,32%	-3,32%	15,37	12,23	13,95 -6,83%	1,000	14.785,02	14.294,50	DE	EUR	n.a.	0,22	3,93%	3,81%
270	Facebook US30303M1020 / NASDAQ	Technologie	1,336	74,20	15.08.14	74,68	55,65	<i>51,00</i>	+2,37%	+7,74%	+0,65%	81,16	43,55	68,62 +8,83%	1,248	14.993,26	16.154,14	US	USD	71,17	16,95	0,00%	4,31%
800	Freenet DE000A0222Z5 / Xetra	Technologie	1,000	19,84	15.08.14	21,83	17,86	<i>14,90</i>	+15,15%	+10,03%	+10,03%	25,96	17,70	22,22 -1,75%	1,000	15.872,00	17.464,00	DE	EUR	11,62	0,92	6,87%	4,65%
2.000	Gazprom US3682872078 / XLON	Rohstoffe	1,292	7,34	12.09.14	6,16	5,51		-8,64%	-13,13%	-16,09%	9,24	6,00	7,56 -18,57%	1,248	11.360,47	9.868,61	RU	USD	n.a.	n.a.	4,78%	2,63%
850	General Electric US3696041033/ NYSE	Erzeuger	1,318	23,40	03.08.05/ 29.05.09	26,55	21,06	<i>22,50</i>	+10,73%	+19,79%	+13,44%	28,09	23,69	25,95 +2,32%	1,248	15.093,70	18.080,04	US	USD	19,24	1,84	3,34%	4,82%
180	Gilead Sciences US3755581036 / NASDAQ	Pharma	1,269	105,44	10.10.14	104,64	79,08		+5,38%	+0,87%	-0,76%	116,83	63,50	88,93 +17,67%	1,248	14.959,56	15.089,89	US	USD	18,51	7,73	0,00%	4,02%
250	Hannover Rück DE0008402215 / Xetra	Versicherung	1,000	55,90	11.01.13	67,72	58,69	<i>52,00</i>	+9,33%	+21,15%	+21,15%	68,62	58,16	63,87 +6,03%	1,000	13.973,96	16.930,00	DE	EUR	8,34	0,61	4,68%	4,51%
1.600	Orange FR0000133308 / XPAR	Technologie	1,000	8,90	14.02.14	13,01	12,36	<i>9,90</i>	+18,71%	+46,15%	+46,15%	13,14	8,39	11,20 +16,20%	1,000	14.242,94	20.816,00	FR	EUR	22,05	0,86	4,67%	5,55%
700	Pfizer US7170811035 / NYSE	Pharma	1,336	28,08	14.06.13	30,52	21,06	<i>27,00</i>	+6,85%	+16,29%	+8,68%	32,96	27,51	30,12 +1,33%	1,248	14.718,85	17.115,85	US	USD	15,65	3,89	3,40%	4,56%
400	Rio Tinto GB0007188757 / XLON	Rohstoffe	0,862	28,67	09.08.13	30,41	21,50	<i>28,10</i>	-2,28%	+16,32%	+6,05%	36,42	29,16	32,37 -6,06%	0,786	13.303,66	15.475,25	GB	GBP	13,93	1,73	4,49%	4,12%
10	SGS CH0002497458 / XSWS	Dienstleistung	1,211	1.975,00	04.08.14	2.138,00	1.481,25	<i>1.750,00</i>	+14,04%	+8,41%	+8,25%	2.260,00	1.802,00	2.101,86 +1,72%	1,209	16.308,84	17.681,11	CH	CHF	27,74	2,83	3,14%	4,71%
260	Starbucks Corp. US8552441094 / NASDAQ	Konsum	1,361	76,84	10.01.14	78,30	57,63	<i>63,50</i>	+7,84%	+11,07%	+1,90%	82,36	67,93	74,71 +4,81%	1,248	14.684,79	16.309,89	US	USD	29,20	3,60	1,62%	4,35%
1.250	Veolia FR0000124141 / XPAR	Technologie	1,000	11,66	14.02.14	13,86	10,50	<i>10,90</i>	+4,92%	+18,84%	+18,84%	14,85	11,09	13,59 +1,96%	1,000	14.577,94	17.325,00	FR	EUR	n.a.	0,33	5,06%	4,62%
	Bargeldbestand																56.329,35						15,01%
GESAMTSUMME DER EINZELTITEL (ohne Konten)																281.456,03	318.865,45	+13,29%					

*) Dividendenzahlungen sind berücksichtigt

ANTEILSPREIS IN EUR:	
73 Mitglieder	1.544,01
243 Anteile	

Konten	in EUR	
EUR	49.440,03	49.440,03
USD	8.599,25	6.889,32



© AKU 1998-2014



AKU-VERÄNDERUNGEN	
Gesamt	+69,97 %
2008	-39,51 %
2009	+30,58 %
2010	+14,82 %
2011	-13,92 %
2012	+12,08 %
2013	+19,86 %
2014	+1,77 %

Veränderungen seit dem letzten Meeting

%-Änd.	Index	Stand aktuell
+3,92 %	AKU	1.544,01
+2,32 %	DAX	9.250,42
+3,78 %	ATX	2.196,33
+0,25 %	EuroStoxx 50	3.058,50
+3,64 %	Dow Jones	17.612,20
+3,52 %	S&P 500	2.038,25
+4,62 %	Nasdaq	4.675,14
+12,36 %	Nikkei	17.392,79
-5,44 %	EUR-USD	1,25
	EUR-CHF	1,21

AKU-Wert Start	21.801,85
AKU-Wert aktuell	375.194,80
höchster Anteilspreis	2.229,14 am 09.03.2000
niedrigster Anteilspreis	705,83 am 08.10.1998

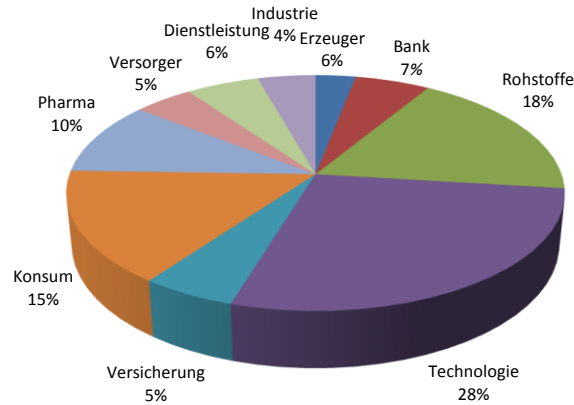
BENCHMARK-VERGLEICH *)				
Index	Start (14.05.1998)	aktuell **)	Veränderung	AKU zu Index
AKU in EUR	908,41	1.544,01	+69,97 %	
MSCI-World in EUR	981,72	1.247,11	+27,03 %	+42,94 %
S&P 500 in EUR	1.016,19	1.482,15	+45,85 %	+24,12 %
EuroStoxx 50 in EUR	3.305,41	3.058,50	-7,47 %	+77,44 %

*) Umrechnungen zum jeweiligen USD-Kurs (zB. Start mit USD-Kurs vom 15.05.1998, aktuelle Werte mit USD-Kurs gemäß oa. Devisenkurs). Die Umrechnungen im Chart erfolgten zum jeweils tagesaktuellen USD-Kurs (zB. MSCI-Kurs vom 10.01.2002 mit USD-Kurs vom 10.01.2002), um so eine möglichst genaue AKU-Entwicklung im Vergleich zu den Indizes durch die Rückrechnung in EUR darstellen zu können.

**) AKU-Entwicklung inkl. Dividenden.

10 größte Positionen: 47,8%			
Orange	5,5%	Freetnet	4,7%
BP	5,1%	Veolia	4,6%
General Electric	4,8%	Pfizer	4,6%
Anheuser-Busch	4,7%	Hannover Rück	4,5%
SGS	4,7%	Genit	4,5%

Branchenaufteilung (investiert)

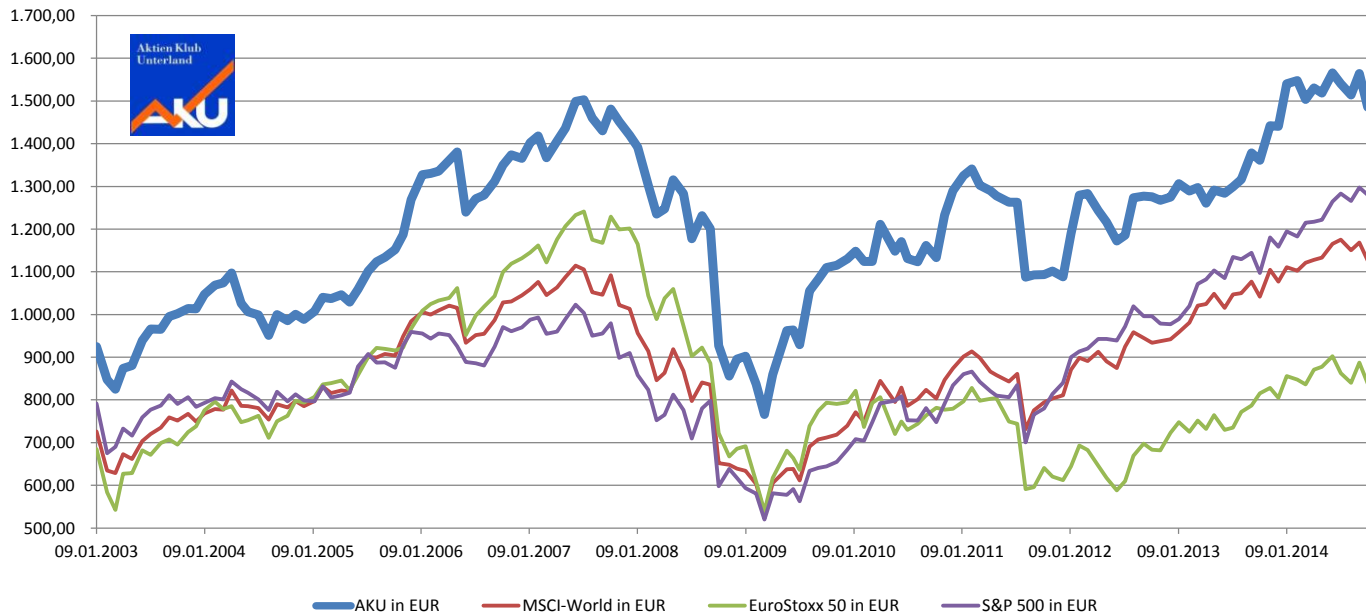


Änderungen seit dem letzten Meeting:

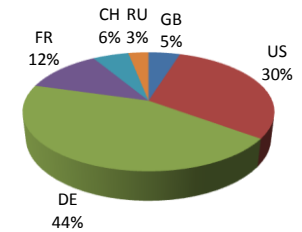
- Verkäufe**
800 Stk. K+S zu EUR 19,40
- Käufe**
300 Stk. Bifinger zu EUR 46,54
180 Stk. Gilead Sciences zu USD 105,44
- Offene Limits**
- Käufe**
280 Stk. Daimler zu EUR 52,80
250 Stk. BASF zu EUR 59,80
- Verkäufe**
Stop Loss siehe Vorderseite

Strategisches Stop Loss:

- bei Kauf: 75% vom Kaufkurs
- ab 10% Gewinn in Whg.: 90% vom Kaufkurs
- ab 20% Gewinn in Whg.: 105% vom Kaufkurs
- ab 30% Gewinn in Whg.: 120% vom Kaufkurs
- ab 40% Gewinn in Whg.: 95% vom akt. Kurs



Länderaufteilung (investiert)



Währungsaufteilung (investiert)

