

Stück	Titel ISIN / Börse	Branche	Dev. Kauf	Kauf- kurs *)	Kauf- datum	Akt. Kurs	Strategisches Stop Loss	gültiges Stop Loss bis 31.12. d.J.	% Veränd. 1 Monat	% Veränd. seit Kauf in EUR	% Veränd. seit Kauf in Whg.	52 W Hoch	52 W Tief	200 Tage SMA + Abstand akt. Kurs zum SMA		DEV.	Kaufwert in EUR	Akt. Wert in EUR	LC	Whg	KGV	KUV	Div. 12 Monate	% -Anteil
250	<b>Adidas</b> DE000A1EWWW0 / Xetra	Konsum	1,000	60,00	15.08.14	<b>57,05</b>	<b>45,00</b>		-0,91%	-4,92%	-4,92%	93,22	54,16	<b>77,41</b>	<b>-26,30%</b>	1,000	15.000,00	14.262,50	DE	EUR	18,20	0,83	2,36%	3,66%
2.000	<b>Alcoa</b> US0138171014 / NYSE	Rohstoffe	1,327	8,85	11.01.13	<b>17,12</b>	<b>16,26</b>	<b>13,20</b>	+6,24%	+98,34%	+93,53%	17,36	7,82	<b>13,18</b>	<b>+29,85%</b>	1,295	13.331,55	26.442,20	US	USD	43,17	0,84	0,70%	6,79%
200	<b>Anheuser-Busch</b> BE0003793107 / XBRU	Konsum	1,000	70,01	11.07.13	<b>86,44</b>	<b>73,51</b>	<b>70,00</b>	+6,20%	+23,47%	+23,47%	88,05	69,14	<b>78,49</b>	<b>+10,13%</b>	1,000	14.001,34	17.288,00	DE	EUR	19,90	3,91	2,66%	4,44%
200	<b>BASF</b> DE000BASF111 / Xetra	Chemie	1,000	56,57	09.03.12	<b>77,51</b>	<b>67,89</b>	<b>72,10</b>	+1,47%	+37,01%	+37,01%	88,28	69,13	<b>80,24</b>	<b>-3,40%</b>	1,000	11.314,33	15.502,00	DE	EUR	14,06	0,95	3,68%	3,98%
3.500	<b>BP</b> GB0007980591 / Xetra	Rohstoffe	1,000	3,74	21.06.10/ 15.10.10	<b>5,94</b>	<b>5,64</b>	<b>4,90</b>	+0,10%	+58,78%	+58,78%	6,58	5,10	<b>6,01</b>	<b>-1,20%</b>	1,000	13.086,57	20.779,50	DE	GBP	n.a.	n.a.	5,14%	5,33%
1.500	<b>Cenit</b> DE0005407100 / Xetra	Technologie	1,000	9,33	12.04.13	<b>11,16</b>	<b>8,40</b>	<b>9,05</b>	+2,10%	+19,54%	+19,54%	12,72	8,90	<b>11,50</b>	<b>-3,04%</b>	1,000	13.996,90	16.732,50	DE	EUR	14,72	0,79	3,24%	4,30%
850	<b>Commerzbank</b> DE0008032004 / Xetra	Bank	1,000	15,37	06+08/11 05/13	<b>12,73</b>	<b>11,53</b>	<b>9,50</b>	+20,75%	-17,21%	-17,21%	14,48	8,40	<b>12,06</b>	<b>+5,54%</b>	1,000	13.064,24	10.816,25	DE	EUR	29,45	0,72	0,00%	2,78%
1.100	<b>E.ON</b> DE000ENAG999 / Xetra	Versorger	1,000	13,44	14.02.14	<b>14,34</b>	<b>10,08</b>	<b>10,30</b>	+6,81%	+6,65%	+6,65%	15,37	12,82	<b>13,89</b>	<b>+3,19%</b>	1,000	14.785,02	15.768,50	DE	EUR	n.a.	0,24	3,65%	4,05%
270	<b>Facebook</b> US30303M1020 / NASDAQ	Technologie	1,336	74,20	15.08.14	<b>77,98</b>	<b>55,65</b>		+5,43%	+8,44%	+5,09%	78,17	42,43	<b>63,42</b>	<b>+22,94%</b>	1,295	14.993,26	16.259,01	US	USD	84,16	19,35	0,00%	4,17%
800	<b>Freenet</b> DE000A0222Z5 / Xetra	Technologie	1,000	19,84	15.08.14	<b>20,65</b>	<b>14,88</b>		+7,54%	+4,08%	+4,08%	25,96	17,38	<b>22,47</b>	<b>-8,09%</b>	1,000	15.872,00	16.520,00	DE	EUR	11,05	0,86	7,42%	4,24%
850	<b>General Electric</b> US3696041033 / NYSE	Erzeuger	1,318	23,56	03.08.05/ 29.05.09	<b>25,99</b>	<b>21,21</b>	<b>22,50</b>	+0,62%	+12,27%	+10,30%	28,09	23,50	<b>26,25</b>	<b>-0,98%</b>	1,295	15.197,28	17.061,70	US	USD	18,34	1,81	3,41%	4,38%
250	<b>Hannover Rück</b> DE0008402215 / Xetra	Versicherung	1,000	55,90	11.01.13	<b>62,86</b>	<b>50,31</b>	<b>52,00</b>	+0,55%	+12,46%	+12,46%	68,00	52,70	<b>63,24</b>	<b>-0,60%</b>	1,000	13.973,96	15.715,00	DE	EUR	8,11	0,57	4,88%	4,03%
800	<b>K+S</b> DE000KSA6888 / Xetra	Rohstoffe	1,000	18,34	09.08.13	<b>24,80</b>	<b>22,01</b>	<b>18,24</b>	+2,23%	+35,16%	+35,16%	27,25	18,35	<b>23,61</b>	<b>+5,02%</b>	1,000	14.675,69	19.836,00	DE	EUR	13,18	1,24	1,27%	5,09%
1.600	<b>Orange</b> FR0000133308 / XPAR	Technologie	1,000	8,90	14.02.14	<b>11,82</b>	<b>10,68</b>	<b>9,90</b>	+6,02%	+32,73%	+32,73%	12,85	8,39	<b>10,64</b>	<b>+11,00%</b>	1,000	14.242,94	18.904,00	FR	EUR	19,87	0,77	5,12%	4,85%
700	<b>Pfizer</b> US7170811035 / NYSE	Pharma	1,336	28,08	14.06.13	<b>29,44</b>	<b>21,06</b>	<b>27,00</b>	+4,21%	+8,12%	+4,83%	32,96	27,87	<b>30,45</b>	<b>-3,31%</b>	1,295	14.718,85	15.914,74	US	USD	15,90	3,77	3,53%	4,09%
400	<b>Rio Tinto</b> GB0007188757 / XLON	Rohstoffe	0,862	29,25	09.08.13	<b>32,13</b>	<b>21,94</b>	<b>28,10</b>	-8,31%	+18,76%	+9,84%	36,42	29,35	<b>32,79</b>	<b>-2,02%</b>	0,797	13.571,04	16.116,89	GB	GBP	15,18	1,89	4,07%	4,14%
10	<b>SGS</b> CH0002497458 / XSWS	Dienstleistung	1,211	1.975,00	04.08.14	<b>2.037,00</b>	<b>1.481,25</b>	<b>1.750,00</b>	+2,06%	+3,25%	+3,14%	2.260,00	1.950,00	<b>2.109,98</b>	<b>-3,46%</b>	1,210	16.308,84	16.838,89	CH	CHF	26,37	2,69	3,30%	4,32%
260	<b>Starbucks Corp.</b> US8552441094 / NASDAQ	Konsum	1,361	30,23	10.01.14	<b>76,77</b>	<b>72,93</b>	<b>63,50</b>	-0,85%	+166,81%	+153,95%	82,49	67,93	<b>75,18</b>	<b>+2,12%</b>	1,295	5.777,32	15.414,47	US	USD	30,62	3,62	1,37%	3,96%
1.250	<b>Veolia</b> FR0000124141 / XPAR	Technologie	1,000	11,66	14.02.14	<b>14,24</b>	<b>12,25</b>	<b>10,90</b>	+12,81%	+22,10%	+22,10%	14,85	11,09	<b>13,19</b>	<b>+7,97%</b>	1,000	14.577,94	17.800,00	FR	EUR	n.a.	0,34	4,96%	4,57%
	<b>Bargeldbestand</b>																65.543,06							16,83%
<b>GESAMTSUMME DER EINZELTITEL (ohne Konten)</b>																	262.489,05	323.972,15	+23,42%					

\*) Dividendenzahlungen sind berücksichtigt

<b>ANTEILSPREIS IN EUR:</b>	
76 Mitglieder	<b>1.564,32</b>
249 Anteile	

Konten	in EUR	
EUR	55.106,22	55.106,22
USD	13.514,67	10.436,84



© AKU 1998-2014



AKU-VERÄNDERUNGEN	
<b>Gesamt</b>	<b>+72,20 %</b>
2008	-39,51 %
2009	+30,58 %
2010	+14,82 %
2011	-13,92 %
2012	+12,08 %
2013	+19,86 %
2014	+3,11 %

**Veränderungen seit dem letzten Meeting**

%-Änd.	Index	Stand aktuell
+3,31 %	AKU	1.564,32
+4,72 %	DAX	9.668,74
+1,71 %	ATX	2.313,74
+5,58 %	EuroStoxx 50	3.228,50
+2,50 %	Dow Jones	17.068,71
+2,52 %	S&P 500	1.995,69
+3,44 %	Nasdaq	4.586,52
+3,88 %	Nikkei	15.909,20
<b>-1,90 %</b>	<b>EUR-USD</b>	<b>1,29</b>
	<b>EUR-CHF</b>	<b>1,21</b>

AKU-Wert Start	21.801,85
AKU-Wert aktuell	389.515,22
höchster Anteilspreis	2.229,14 am 09.03.2000
niedrigster Anteilspreis	705,83 am 08.10.1998

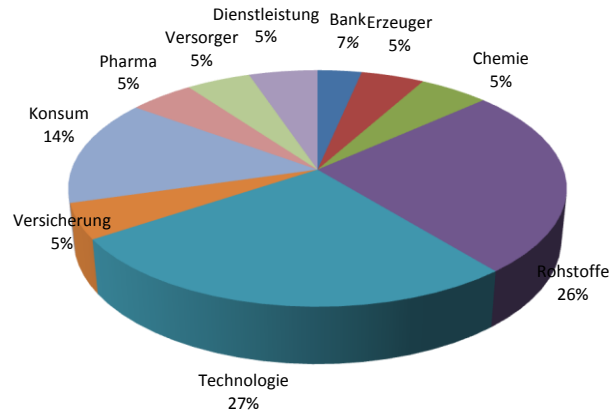
BENCHMARK-VERGLEICH *)				
Index	Start (14.05.1998)	aktuell **)	Veränderung	AKU zu Index
AKU in EUR	908,41	1.564,32	+72,20 %	
MSCI-World in EUR	981,72	1.262,20	+28,57 %	+43,63 %
S&P 500 in EUR	1.016,19	1.451,20	+42,81 %	+29,40 %
EuroStoxx 50 in EUR	3.305,41	3.228,50	-2,33 %	+74,53 %

\*) Umrechnungen zum jeweiligen USD-Kurs (zB. Start mit USD-Kurs vom 15.05.1998, aktuelle Werte mit USD-Kurs gemäß oa. Devisenkurs). Die Umrechnungen im Chart erfolgten zum jeweils tagesaktuellen USD-Kurs (zB. MSCI-Kurs vom 10.01.2002 mit USD-Kurs vom 10.01.2002), um so eine möglichst genaue AKU-Entwicklung im Vergleich zu den Indizes durch die Rückrechnung in EUR darstellen zu können.

\*\*) AKU-Entwicklung inkl. Dividenden.

10 größte Positionen: 48,3%			
Alcoa	6,8%	Anheuser-Busch	4,4%
BP	5,3%	General Electric	4,4%
K+S	5,1%	SGS	4,3%
Orange	4,9%	Centit	4,3%
Veolia	4,6%	Freenet	4,2%

**Branchenaufteilung (investiert)**



Änderungen seit dem letzten Meeting:

**Verkäufe**

-

**Käufe**

250 Stk. Adidas zu EUR 60,00  
800 Stk. Freenet zu EUR 19,84  
270 Stk. Facebook zu USD 74,20

Offene Limits

**Käufe**

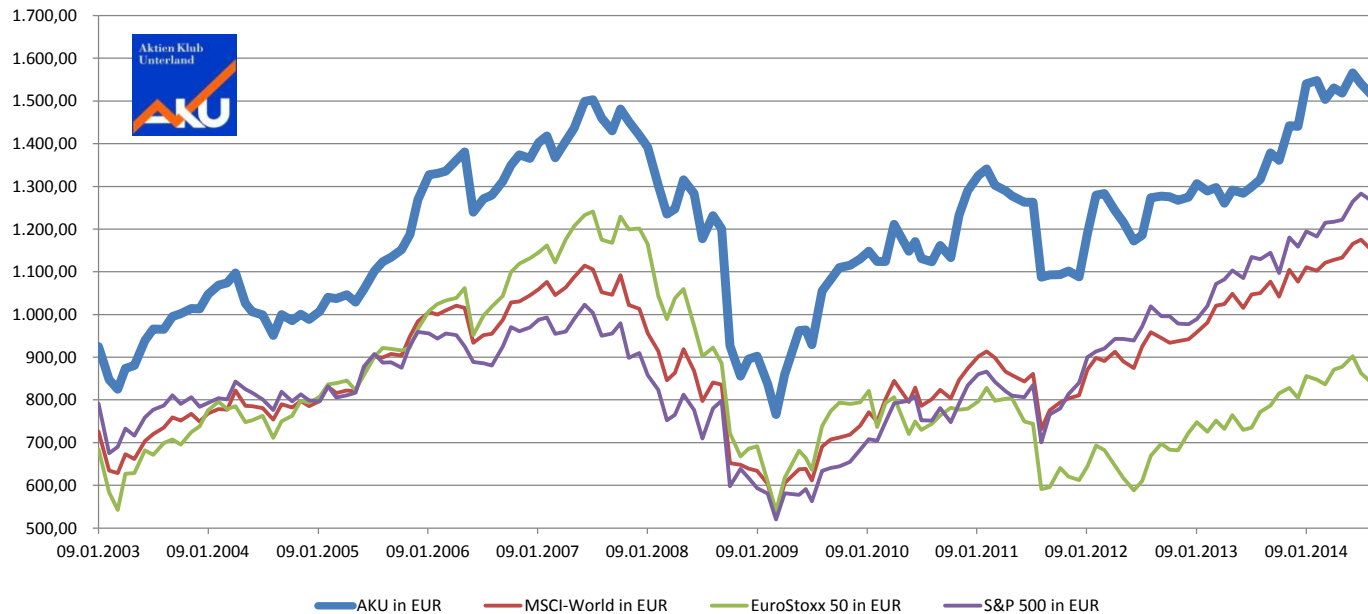
-

**Verkäufe**

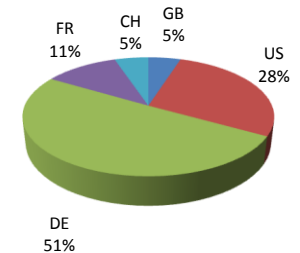
Stop Loss siehe Vorderseite

Strategisches Stop Loss:

bei Kauf: 75% vom Kaufkurs  
ab 10% Gewinn in Whg.: 90% vom Kaufkurs  
ab 20% Gewinn in Whg.: 105% vom Kaufkurs  
ab 30% Gewinn in Whg.: 120% vom Kaufkurs  
ab 40% Gewinn in Whg.: 95% vom akt. Kurs



**Länderaufteilung (investiert)**



**Währungsaufteilung (investiert)**

