

Stück	Titel ISIN/ Börse	Branche	Dev. Kauf	Kauf- kurs *)	Kauf- datum	Akt. Kurs	Strategisches Stop Loss	gültiges Stop Loss bis 31.12. dJ.	% Veränd. 1 Monat	% Veränd. seit Kauf in EUR	% Veränd. seit Kauf in Whg.	52 W Hoch	52 W Tief	200 Tage SMA + Abstand akt. Kurs zum SMA	DEV.	Kaufwert in EUR	Akt. Wert in EUR	LC	Whg	KGV	KUV	Div. 12 Monate	%- Anteil
2.000	Alcoa US0138171014/ NYSE	Rohstoffe	1,327	8,87	11.01.13	16,20	15,39	13,20	+0,43%	+81,22%	+82,71%	17,22	7,68	12,48 +29,82%	1,338	13.362,52	24.215,84	US	USD	40,61	0,79	0,74%	6,42%
200	Anheuser-Busch BE0003793107/ XBRU	Konsum	1,000	70,01	11.07.13	81,54	63,01	70,00	-2,23%	+16,47%	+16,47%	85,55	69,14	77,69 +4,96%	1,000	14.001,34	16.308,00	DE	EUR	19,52	3,83	2,80%	4,33%
200	BASF DE000BASF111/ Xetra	Chemie	1,000	56,57	09.03.12	75,96	67,89	72,10	-9,98%	+34,27%	+34,27%	88,28	65,86	80,12 -5,20%	1,000	11.314,33	15.192,00	DE	EUR	13,92	0,94	3,72%	4,03%
3.500	BP GB0007980591/ Xetra	Rohstoffe	1,000	3,74	21.06.10/ 15.10.10	5,92	5,62	4,90	-6,39%	+58,22%	+58,22%	6,58	5,03	5,98 -1,11%	1,000	13.086,57	20.706,00	DE	GBP	n.a.	n.a.	4,99%	5,49%
1.500	Cenit DE0005407100/ Xetra	Technologie	1,000	9,33	12.04.13	10,99	8,40	9,05	-10,29%	+17,78%	+17,78%	12,72	8,65	11,38 -3,46%	1,000	13.996,90	16.485,00	DE	EUR	14,46	0,77	3,30%	4,37%
850	Commerzbank DE0008032004/ Xetra	Bank	1,000	15,37	06+08/11 05/13	10,72	11,53	9,50	-2,77%	-30,25%	-30,25%	14,48	7,77	11,89 -9,82%	1,000	13.064,24	9.112,00	DE	EUR	25,01	0,61	0,00%	2,42%
1.100	E.ON DE000ENAG999/ Xetra	Versorger	1,000	13,44	14.02.14	13,84	10,08	10,30	-5,21%	+2,93%	+2,93%	15,37	11,88	13,86 -0,19%	1,000	14.785,02	15.218,50	DE	EUR	n.a.	0,23	3,76%	4,04%
850	General Electric US3696041033/ NYSE	Erzeuger	1,318	23,56	03.08.05/ 29.05.09	25,84	17,67	22,50	-3,02%	+8,02%	+9,66%	28,09	22,92	26,32 -1,81%	1,338	15.197,28	16.415,55	US	USD	15,54	1,80	3,45%	4,35%
250	Hannover Rück DE0008402215/ Xetra	Versicherung	1,000	55,90	11.01.13	62,68	50,31	52,00	-4,87%	+12,14%	+12,14%	68,00	51,75	62,97 -0,45%	1,000	13.973,96	15.670,00	DE	EUR	8,11	0,57	4,87%	4,16%
800	K+S DE000KSAG888/ Xetra	Rohstoffe	1,000	18,34	09.08.13	24,18	22,01	18,24	+3,57%	+31,81%	+31,81%	27,25	17,76	23,20 +4,22%	1,000	14.675,69	19.344,00	DE	EUR	12,96	1,22	1,16%	5,13%
1.600	Orange FR0000133308/ XPAR	Technologie	1,000	8,90	14.02.14	11,11	9,35	8,90	-2,67%	+24,81%	+24,81%	12,85	7,51	10,49 +5,94%	1,000	14.242,94	17.776,00	FR	EUR	18,83	0,73	5,33%	4,71%
700	Pfizer US7170811035/ NYSE	Pharma	1,336	28,27	14.06.13	28,47	21,20	27,00	-5,95%	+0,50%	+0,68%	32,96	27,76	30,66 -7,16%	1,338	14.817,92	14.892,00	US	USD	12,96	3,64	3,66%	3,95%
400	Rio Tinto GB0007188757/ XLON	Rohstoffe	0,862	29,25	09.08.13	33,73	26,32	28,10	+4,19%	+23,99%	+15,31%	36,42	29,09	32,73 +3,03%	0,802	13.571,04	16.826,74	GB	GBP	16,41	2,04	3,72%	4,46%
10	SGS CH0002497458/ XSWX	Dienstleistung	1,211	1.975,00	04.08.14	2.022,00	1.481,25		-5,65%	+2,37%	+2,38%	2.260,00	1.950,00	2.115,40 -4,42%	1,211	16.308,84	16.695,57	CH	CHF	26,88	2,75	3,30%	4,43%
260	Starbucks Corp. US8552441094/ NASDAQ	Konsum	1,361	77,20	10.01.14	76,48	57,90	63,50	-2,52%	+0,73%	-0,93%	82,49	67,93	75,47 +1,33%	1,338	14.753,57	14.861,58	US	USD	30,00	3,59	1,39%	3,94%
1.250	Veolia FR0000124141/ XPAR	Technologie	1,000	11,66	14.02.14	12,79	8,75	10,90	-1,43%	+9,67%	+9,67%	14,85	10,48	13,06 -2,10%	1,000	14.577,94	15.987,50	FR	EUR	n.a.	0,30	5,47%	4,24%
	Bargeldbestand																111.331,72						29,53%
GESAMTSUMME DER EINZELTITEL (ohne Konten)																225.730,08	265.706,29						+17,71%

*) Dividendenzahlungen sind berücksichtigt

ANTEILSPREIS IN EUR:	
76 Mitglieder	1.514,21
249 Anteile	

Konten	in EUR	
EUR	86.284,83	86.284,83
USD	33.512,74	25.046,89



© AKU 1998-2014



AKU-VERÄNDERUNGEN	
Gesamt	+66,69 %
2008	-39,51 %
2009	+30,58 %
2010	+14,82 %
2011	-13,92 %
2012	+12,08 %
2013	+19,86 %
2014	-0,19 %

Veränderungen seit dem letzten Meeting

%-Änd.	Index	Stand aktuell
-1,71 %	AKU	1.514,21
-4,23 %	DAX	9.233,17
-2,88 %	ATX	2.274,79
-2,60 %	EuroStoxx 50	3.058,00
-1,62 %	Dow Jones	16.651,80
-1,32 %	S&P 500	1.946,72
+0,34 %	Nasdaq	4.434,18
+0,64 %	Nikkei	15.314,57
+1,36 %	EUR-USD	1,34
	EUR-CHF	1,21

AKU-Wert Start	21.801,85
AKU-Wert aktuell	377.038,01
höchster Anteilspreis	2.229,14 am 09.03.2000
niedrigster Anteilspreis	705,83 am 08.10.1998

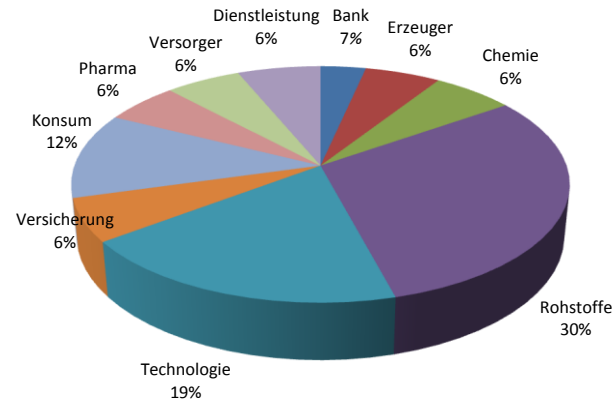
BENCHMARK-VERGLEICH *)				
Index	Start (14.05.1998)	aktuell **)	Veränderung	AKU zu Index
AKU in EUR	908,41	1.514,21	+66,69 %	
MSCI-World in EUR	981,72	1.242,53	+26,57 %	+40,12 %
S&P 500 in EUR	1.016,19	1.415,59	+39,30 %	+27,38 %
EuroStoxx 50 in EUR	3.305,41	3.058,00	-7,49 %	+74,17 %

*) Umrechnungen zum jeweiligen USD-Kurs (zB. Start mit USD-Kurs vom 15.05.1998, aktuelle Werte mit USD-Kurs gemäß oa. Devisenkurs). Die Umrechnungen im Chart erfolgten zum jeweils tagesaktuellen USD-Kurs (zB. MSCI-Kurs vom 10.01.2002 mit USD-Kurs vom 10.01.2002), um so eine möglichst genaue AKU-Entwicklung im Vergleich zu den Indizes durch die Rückrechnung in EUR darstellen zu können.

**) AKU-Entwicklung inkl. Dividenden.

10 größte Positionen: 47,9%			
Alcoa	6,4%	SGS	4,4%
BP	5,5%	Cenit	4,4%
K+S	5,1%	General Electric	4,4%
Orange	4,7%	Anheuser-Busch	4,3%
Rio Tinto	4,5%	Veolia	4,2%

Branchenaufteilung (investiert)



Änderungen seit dem letzten Meeting:

Verkäufe
300 Stk. Daimler zu EUR 59,00

Käufe
10 Stk. SGS zu CHF 1.975,00

Offene Limits

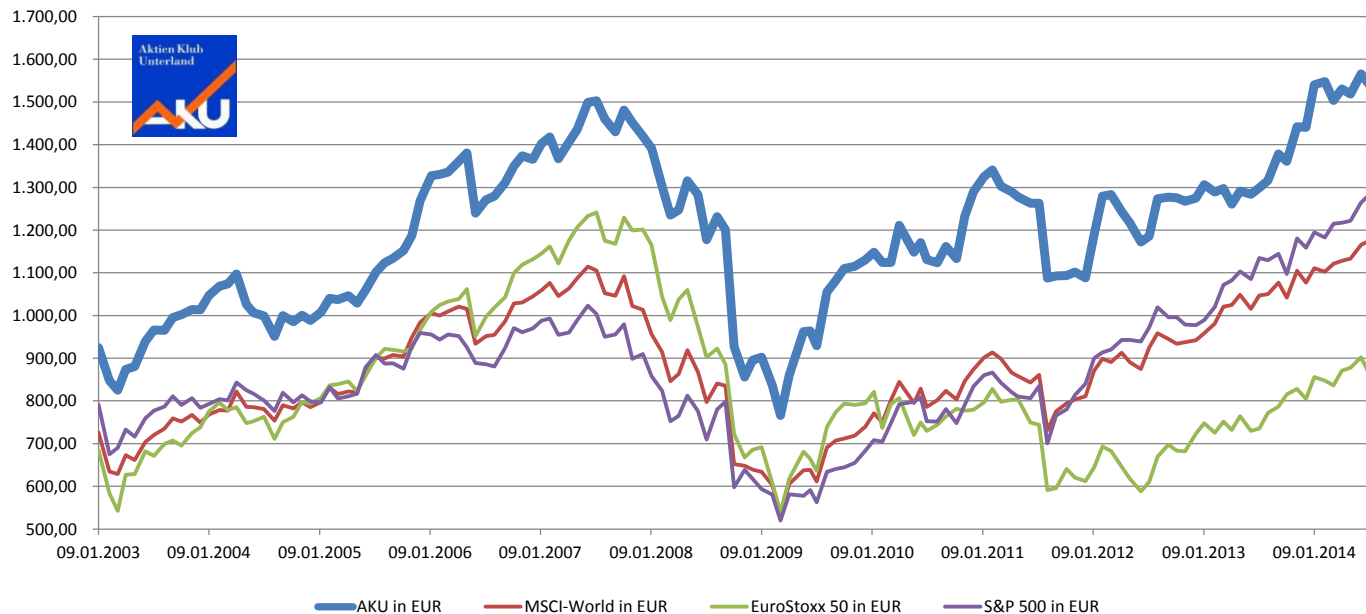
Käufe

-

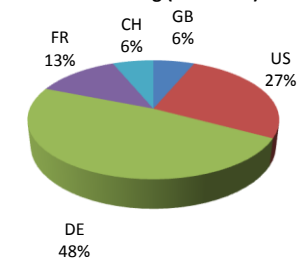
Verkäufe
Stop Loss siehe Vorderseite

Strategisches Stop Loss:

bei Kauf: 75% vom Kaufkurs
ab 10% Gewinn in Whg.: 90% vom Kaufkurs
ab 20% Gewinn in Whg.: 105% vom Kaufkurs
ab 30% Gewinn in Whg.: 120% vom Kaufkurs
ab 40% Gewinn in Whg.: 95% vom akt. Kurs



Länderaufteilung (investiert)



Währungsaufteilung (investiert)

