

AKU - AktienKlub Unterland

www.aktienklub-unterland.com

ZVR-Zahl 991057025

Bewertung per 8.5.2014

Stück	Titel ISIN/ Börse	Branche	Dev. Kauf	Kauf- kurs *)	Kauf- datum	Akt. Kurs	Strate- gisches Stop Loss	gültiges Stop Loss bis 31.12. dJ.	% Veränd. 1 Monat	% Veränd. seit Kauf in EUR	% Veränd. seit Kauf in Whg.	52 W Hoch	52 W Tief	200 Tage SMA + Abstand akt. Kurs zum SMA	DEV.	Kaufwert in EUR	Akt. Wert in EUR	LC	Whg	KGV	KUV	Div. 12 Monate	%- Anteil
2.000	Alcoa US0138171014/ NYSE	Rohstoffe	1,327	8,89	11.01.13	13,44	12,77	9,90	+7,26%	+44,78%	+51,23%	13,89	7,63	10,17 +32,16%	1,386	13.393,39	19.391,14	US	USD	44,07	0,64	0,89%	5,17%
200	Anheuser-Busch BE0003793107/ XBRU	Konsum	1,000	70,93	11.07.13	79,43	63,84	59,90	+3,06%	+11,98%	+11,98%	80,83	63,44	74,50 +6,61%	1,000	14.186,90	15.886,00	DE	EUR	12,31	4,10	2,73%	4,24%
200	BASF DE000BASF111/ Xetra	Chemie	1,000	56,57	09.03.12	82,36	78,24	66,30	+4,06%	+45,59%	+45,59%	84,63	64,09	75,40 +9,22%	1,000	11.314,33	16.472,00	DE	EUR	15,52	1,03	3,46%	4,39%
300	Bed Bath & Beyond US0758961009/ NYSE	Konsum	1,386	69,05	14.03.14	61,15	51,79	57,10	-9,78%	-11,43%	-11,44%	80,82	60,62	72,13 -15,22%	1,386	14.942,22	13.234,02	US	USD	12,71	1,12	0,00%	3,53%
3.500	BP GB0007980591/ Xetra	Rohstoffe	1,000	3,80	21.06.10/ 15.10.10	6,17	5,86	4,90	+6,11%	+62,35%	+62,35%	6,19	5,03	5,63 +9,59%	1,000	13.292,62	21.581,00	DE	GBP	n.a.	n.a.	4,64%	5,75%
1.500	Cenit DE0005407100/ Xetra	Technologie	1,000	9,55	12.04.13	12,06	10,03	9,40	+6,26%	+26,26%	+26,26%	12,26	8,01	10,39 +16,09%	1,000	14.327,99	18.090,00	DE	EUR	17,23	0,85	3,11%	4,82%
1.650	Commerzbank DE0008032004/ Xetra	Bank	1,000	15,37	06+08/11 05/13	12,11	11,53	800/11,53 850/9,50	-11,95%	-21,24%	-21,24%	14,48	5,56	10,87 +11,37%	1,000	25.360,00	19.973,25	DE	EUR	31,09	0,57	0,30%	5,32%
300	Daimler DE0007100000/ Xetra	Auto	1,000	38,77	15.07.11/ 19.08.11	64,95	61,70	59,00	-6,94%	+67,51%	+67,51%	71,27	43,03	61,03 +6,42%	1,000	11.632,18	19.485,00	DE	EUR	9,47	0,57	3,62%	5,19%
1.100	E.ON DE000ENAG999/ Xetra	Versorger	1,000	13,82	14.02.14	13,46	10,37	10,30	-3,37%	-2,60%	-2,60%	14,48	11,82	13,39 +0,50%	1,000	15.202,00	14.806,00	DE	EUR	12,03	0,21	3,93%	3,95%
850	General Electric US3696041033/ NYSE	Erzeuger	1,318	23,73	03.08.05/ 29.05.09	26,52	21,35	22,50	+3,01%	+6,28%	+11,78%	28,09	22,59	25,57 +3,72%	1,386	15.300,68	16.261,97	US	USD	16,03	1,87	3,41%	4,34%
250	Hannover Rück DE0008402215/ Xetra	Versicherung	1,000	57,79	11.01.13	64,47	52,01	52,00	+0,51%	+11,55%	+11,55%	68,00	51,75	59,67 +8,04%	1,000	14.448,21	16.117,50	DE	EUR	8,57	0,58	4,68%	4,30%
800	K+S DE000KSAG888/ Xetra	Rohstoffe	1,000	18,50	09.08.13	25,17	22,20	18,49	+7,98%	+36,03%	+36,03%	35,95	15,02	21,57 +16,69%	1,000	14.800,00	20.132,00	DE	EUR	11,60	1,22	1,05%	5,37%
450	Kapsch Traffic Com. AT0000KAPSCH9/ Wien	Technologie	1,000	40,57	15.03.13/24.0 6.13	39,50	30,43	35,00	-2,00%	-2,64%	-2,64%	46,48	29,66	38,58 +2,37%	1,000	18.255,00	17.772,75	AT	EUR	27,43	0,96	0,45%	4,74%
1.600	Orange FR0000133308/ XPAR	Technologie	1,000	9,20	14.02.14	12,19	11,04	8,90	+13,82%	+32,45%	+32,45%	12,24	7,03	9,38 +29,97%	1,000	14.720,00	19.496,00	FR	EUR	16,93	0,78	5,09%	5,20%
700	Pfizer US7170811035/ NYSE	Pharma	1,336	28,46	14.06.13	29,27	21,35	27,00	-5,18%	-0,91%	+2,84%	32,96	27,12	30,46 -3,89%	1,386	14.917,12	14.780,70	US	USD	12,55	3,83	3,55%	3,94%
400	Rio Tinto GB0007188757/ XLON	Rohstoffe	0,862	29,25	09.08.13	32,15	21,94	28,10	-6,10%	+14,48%	+9,91%	36,42	25,80	32,17 -0,07%	0,828	13.571,04	15.536,49	GB	GBP	27,49	1,97	3,77%	4,14%
260	Starbucks Corp. US8552441094/ NASDAQ	Konsum	1,361	77,38	10.01.14	70,39	58,04	63,50	-1,44%	-10,72%	-9,03%	82,49	61,73	74,96 -6,10%	1,386	14.787,87	13.202,57	US	USD	14,85	3,40	1,52%	3,52%
1.250	Veolia FR0000124141/ XPAR	Technologie	1,000	12,08	14.02.14	13,23	9,06	10,90	-8,50%	+9,48%	+9,48%	14,84	8,51	12,52 +5,60%	1,000	15.100,00	16.531,25	FR	EUR	n.a.	0,31	5,15%	4,41%
	Bargeldbestand																66.356,06						17,69%
GESAMTSUMME DER EINZELTITEL (ohne Konten)																269.551,54	308.749,63	+14,54%					

*) Dividendenzahlungen sind berücksichtigt

		ANTEILSPREIS IN EUR:
75 Mitglieder		1.518,65
247 Anteile		

Konten	in EUR	
EUR	54.737,99	54.737,99
USD	16.104,97	11.618,07



© AKU 1998-2014

HYPO TIROL BANK
Unsere Landesbank.



AKU-VERÄNDERUNGEN	
Gesamt	+67,18 %
2008	-39,51 %
2009	+30,58 %
2010	+14,82 %
2011	-13,92 %
2012	+12,08 %
2013	+19,86 %
2014	+0,10 %

Veränderungen seit dem letzten Meeting

%-Änd.	Index	Stand aktuell
-0,76 %	AKU	1.518,65
+0,91 %	DAX	9.588,28
-1,53 %	ATX	2.490,13
+0,77 %	EuroStoxx 50	3.192,50
+0,49 %	Dow Jones	16.518,54
+0,32 %	S&P 500	1.878,21
-2,78 %	Nasdaq	4.067,67
-0,95 %	Nikkei	14.163,78
+5,02 %	EUR-USD	1,39

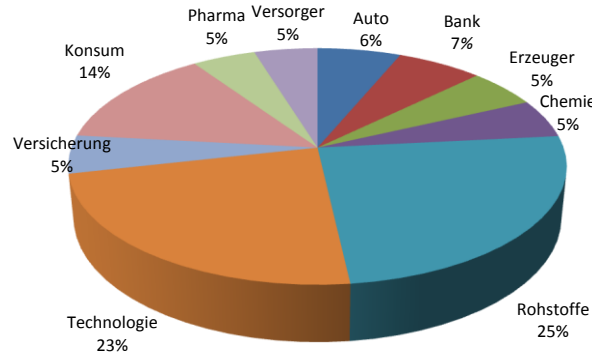
10 größte Positionen: 50,4%			
BP	5,8%	Alcoa	5,2%
K+S	5,4%	Cenit	4,8%
Commerzbank	5,3%	Kapsch Traffic Com.	4,7%
Orange	5,2%	Veolia	4,4%
Daimler	5,2%	BASF	4,4%

AKU-Wert Start	21.801,85		
AKU-Wert aktuell	375.105,70		
höchster Anteilspreis	2.229,14	am	09.03.2000
niedrigster Anteilspreis	705,83	am	08.10.1998

BENCHMARK-VERGLEICH *)				
Index	Start (14.05.1998)	aktuell **)	Veränderung	AKU zu Index
AKU in EUR	908,41	1.518,65	+67,18 %	
MSCI-World in EUR	981,72	1.224,58	+24,74 %	+42,44 %
S&P 500 in EUR	1.016,19	1.365,77	+34,40 %	+32,78 %
EuroStoxx 50 in EUR	3.305,41	3.192,50	-3,42 %	+70,59 %

*) Umrechnungen zum jeweiligen USD-Kurs (zB. Start mit USD-Kurs vom 15.05.1998, aktuelle Werte mit USD-Kurs gemäß oa. Devisenkurs). Die Umrechnungen im Chart erfolgten zum jeweils tagesaktuellen USD-Kurs (zB. MSCI-Kurs vom 10.01.2002 mit USD-Kurs vom 10.01.2002), um so eine möglichst genaue AKU-Entwicklung im Vergleich zu den Indizes durch die Rückrechnung in EUR darstellen zu können.
 **) AKU-Entwicklung inkl. Dividenden.

Branchenaufteilung (investiert)



Änderungen seit dem letzten Meeting:

Verkäufe
 150 Stück Fossil Group zu USD 104,84
 1.100 Stück Logitech zu EUR 9,48

Käufe
 -

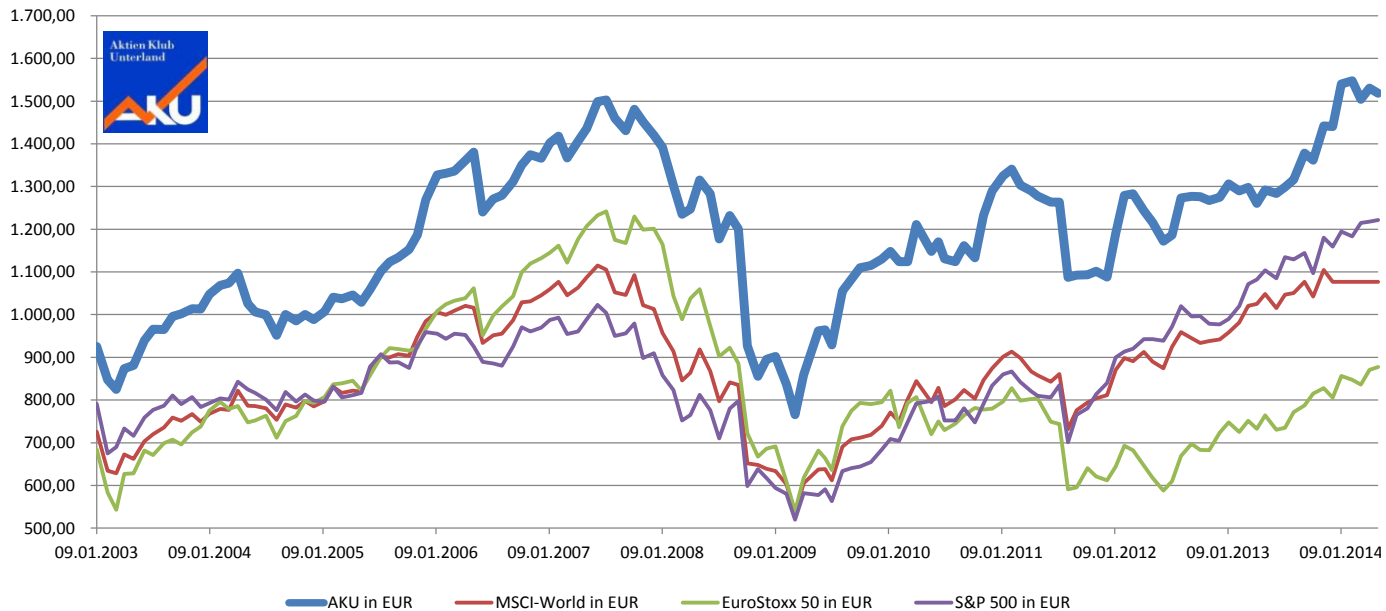
Offene Limits

Käufe
 10 Stück SGS zu CHF 1.975,00

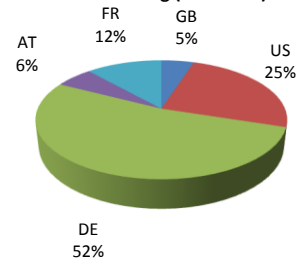
Verkäufe
 Stop Loss siehe Vorderseite

Strategisches Stop Loss:

bei Kauf: 75% vom Kaufkurs
 ab 10% Gewinn in Whg.: 90% vom Kaufkurs
 ab 20% Gewinn in Whg.: 105% vom Kaufkurs
 ab 30% Gewinn in Whg.: 120% vom Kaufkurs
 ab 40% Gewinn in Whg.: 95% vom akt. Kurs



Länderaufteilung (investiert)



Währungsaufteilung (investiert)

