

Stück	Titel ISIN/ Börse	Branche	Dev. Kauf	Kauf- kurs *)	Kauf- datum	Akt. Kurs	Strate- gisches Stop Loss	gültiges Stop Loss bis 31.12. dJ.	% Veränd. 1 Monat	% Veränd. seit Kauf in EUR	% Veränd. seit Kauf in Whg.	52 W Hoch	52 W Tief	200 Tage SMA + Abstand akt. Kurs zum SMA		DEV.	Kaufwert in EUR	Akt. Wert in EUR	LC	Whg	KGV	KUV	Div. 12 Monate	% - Anteil
2.000	Alcoa US0138171014/ NYSE	Rohstoffe	1,327	8,74	11.01.13	8,18	6,56		-0,90%	-6,67%	-6,44%	9,93	7,63	8,41	-2,78%	1,330	13.176,43	12.297,98	US	USD	102,06	0,37	1,47%	3,50%
200	Anheuser-Busch BE0003793107/ XBRU	Konsum	1,000	71,31	11.07.13	72,32	53,48	53,90	-3,66%	+1,42%	+1,42%	79,60	63,44	70,76	+2,20%	1,000	14.262,00	14.464,00	DE	EUR	11,75	3,82	2,52%	4,12%
200	BASF DE000BASF111/ Xetra	Chemie	1,000	58,27	09.03.12	69,81	52,45	61,19	+5,58%	+19,79%	+19,79%	76,39	62,05	70,85	-1,47%	1,000	11.654,96	13.962,00	DE	EUR	14,22	0,87	3,85%	3,97%
3.500	BP GB0007980591/ Xetra	Rohstoffe	1,000	4,02	21.06.10/ 15.10.10	5,33	4,82	4,83	+3,50%	+32,61%	+32,61%	5,68	5,03	5,35	-0,38%	1,000	14.067,16	18.655,00	DE	GBP	n.a.	n.a.	5,14%	5,31%
1.500	Centit DE0005407100/ Xetra	Technologie	1,000	9,55	12.04.13	9,30	7,16	7,65	+1,92%	-2,69%	-2,69%	9,73	6,08	8,44	+10,12%	1,000	14.327,99	13.942,50	DE	EUR	14,38	0,64	4,07%	3,97%
1.070	Cisco US17275R1023/ NYSE	Technologie	1,360	18,40	11.02.11	24,31	22,08	22,20	-7,78%	+35,05%	+32,10%	26,49	16,68	22,32	+8,91%	1,330	14.476,63	19.550,85	US	USD	15,65	2,66	2,91%	5,56%
1.650	Commerzbank DE0008032004/ Xetra	Bank	1,000	15,37	06+08/11 05/13	9,51	11,53		+17,80%	-38,13%	-38,13%	12,96	5,56	9,01	+5,53%	1,000	25.360,00	15.691,50	DE	EUR	n.a.	0,37	0,00%	4,47%
585	Daimler DE0007100000/ Xetra	Auto	1,000	40,20	15.07.11/ 19.08.11	56,50	53,68	48,23	+4,38%	+40,56%	+40,56%	56,84	35,15	46,13	+22,48%	1,000	23.514,48	33.052,50	DE	EUR	9,01	0,53	3,88%	9,41%
400	Deutsche Bank DE0005140008/ Xetra	Bank	1,000	41,23	14.01.11	34,97	30,92	30,25	+1,91%	-15,18%	-15,18%	38,73	29,41	34,36	+1,78%	1,000	16.491,86	13.988,00	DE	EUR	194,19	0,67	2,33%	3,98%
1.400	E.ON DE000ENAG999/ Xetra	Versorger	1,000	14,55	09.11.12/ 21.02.13	13,81	10,91	10,50	+12,88%	-5,09%	-5,09%	19,74	11,82	13,13	+5,12%	1,000	20.363,08	19.327,00	DE	EUR	11,22	0,20	4,99%	5,50%
850	General Electric US3696041033/ NYSE	Erzeuger	1,318	24,18	03.08.05/ 29.05.09	24,06	18,14		-0,92%	-1,44%	-0,52%	24,95	19,87	22,91	+5,00%	1,330	15.596,23	15.372,20	US	USD	15,64	1,76	3,21%	4,37%
250	Hannover Rück DE0008402215/ Xetra	Versicherung	1,000	57,79	11.01.13	54,78	43,34	43,30	-4,20%	-5,21%	-5,21%	64,85	48,00	58,26	-5,98%	1,000	14.448,21	13.695,00	DE	EUR	7,67	0,47	5,12%	3,90%
800	K+S DE000KSAG888/ Xetra	Rohstoffe	1,000	18,50	09.08.13	21,31	16,65		+14,58%	+15,19%	+15,19%	39,80	15,02	30,63	-30,42%	1,000	14.800,00	17.048,00	DE	EUR	7,89	1,11	4,96%	4,85%
450	Kapsch Traffic Com. AT0000KAPSCH9/ Wien	Technologie	1,000	40,87	15.03.13/ 24.06.13	33,88	30,65		+2,65%	-17,10%	-17,10%	51,00	29,66	39,05	-13,23%	1,000	18.390,00	15.246,00	AT	EUR	34,93	0,87	1,81%	4,34%
500	Leoni DE0005408884/ Xetra	Auto	1,000	28,85	11.01.13	45,02	42,77	33,00	+16,42%	+56,04%	+56,04%	45,98	23,41	34,66	+29,88%	1,000	14.425,71	22.510,00	DE	EUR	14,34	0,38	3,03%	6,41%
700	Medtronic US5850551061/ NYSE	Technologie	1,330	36,47	09.03.12	54,16	51,45	48,00	-1,96%	+48,47%	+48,51%	55,98	40,28	48,47	+11,74%	1,330	19.194,71	28.498,83	US	USD	14,35	3,29	2,07%	8,11%
2.500	Nokia FI0009000681/ Xetra	Technologie	1,000	2,98	15.02.13	4,68	4,44		+48,90%	+56,79%	+56,79%	4,68	1,92	2,93	+59,73%	1,000	7.457,50	11.692,50	FI	EUR	n.a.	n.a.	0,39%	3,33%
700	Pfizer US7170811035/ NYSE	Pharma	1,336	28,83	14.06.13	28,68	21,62		-1,72%	-0,11%	-0,50%	31,15	23,55	27,98	+2,50%	1,330	15.107,70	15.091,33	US	USD	13,63	3,75	3,32%	4,29%
400	Rio Tinto GB0007188757/ XLON	Rohstoffe	0,862	30,41	09.08.13	31,76	22,81		-0,55%	+6,97%	+4,44%	38,38	25,80	31,46	+0,94%	0,842	14.110,24	15.093,26	GB	GBP	n.a.	1,85	3,60%	4,29%
800	Vodacom Group ZAE000132577/ Frankfurt	Technologie	1,000	9,56	15.02.13	8,74	7,17		-3,53%	-8,63%	-8,63%	11,49	7,67	9,33	-6,39%	1,000	7.650,38	6.990,40	SA	ZAR	n.a.	n.a.	7,24%	1,99%
	Bargeldbestand																	15.252,60						4,34%
GESAMTSUMME DER EINZELTITEL (ohne Konten)																	308.875,26	336.168,86	+8,84%					

*) Dividendenzahlungen sind berücksichtigt

		ANTEILSPREIS IN EUR:
78 Mitglieder		1.378,12
255 Anteile		

Konten	in EUR	
EUR	15.097,73	15.097,73
USD	206,03	154,87



© AKU 1998-2013



AKU-VERÄNDERUNGEN	
Gesamt	+51,71 %
2007	+3,83 %
2008	-39,51 %
2009	+30,58 %
2010	+14,82 %
2011	-13,92 %
2012	+12,08 %
2013	+8,88 %

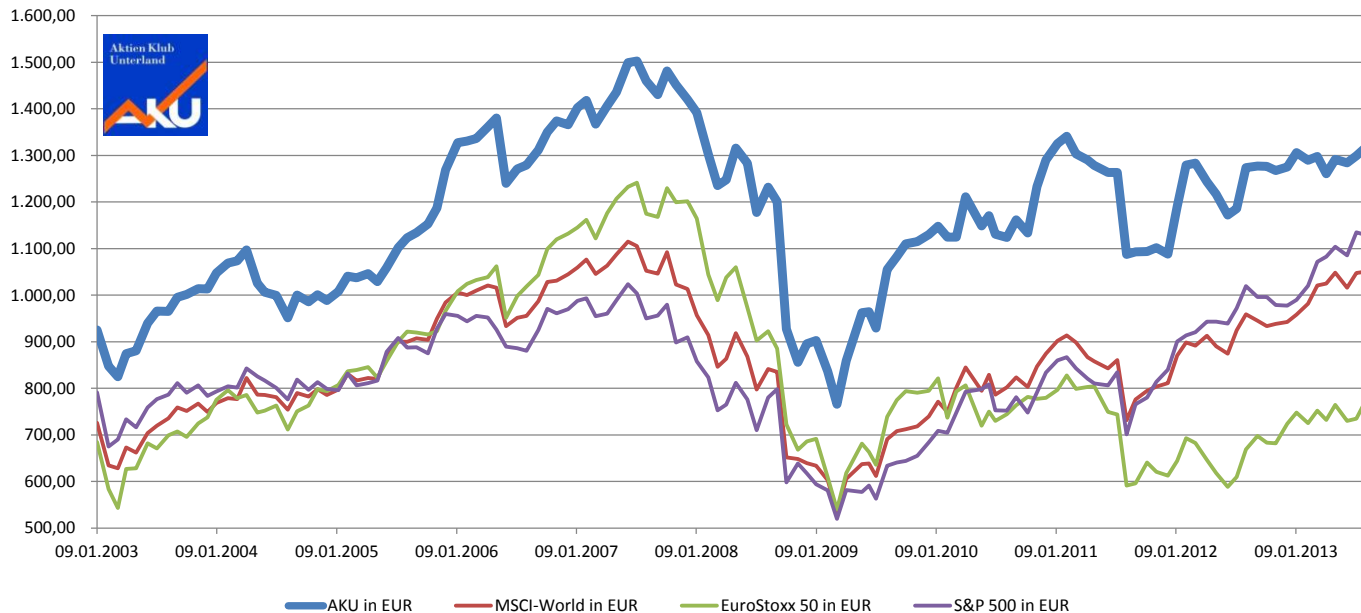
Veränderungen seit dem letzten Meeting

%-Änd.	Index	Stand aktuell
+4,71 %	AKU	1.378,12
+1,03 %	DAX	8.373,97
+2,13 %	ATX	2.487,20
-0,17 %	EuroStoxx 50	2.804,00
-3,70 %	Dow Jones	14.897,55
-2,85 %	S&P 500	1.642,80
-1,48 %	Nasdaq	3.599,79
-1,77 %	Nikkei	13.365,17
+0,78 %	EUR-USD	1,33

AKU-Wert Start	21.801,85
AKU-Wert aktuell	351.421,46
höchster Anteilspreis	2.229,14 am 09.03.2000
niedrigster Anteilspreis	705,83 am 08.10.1998

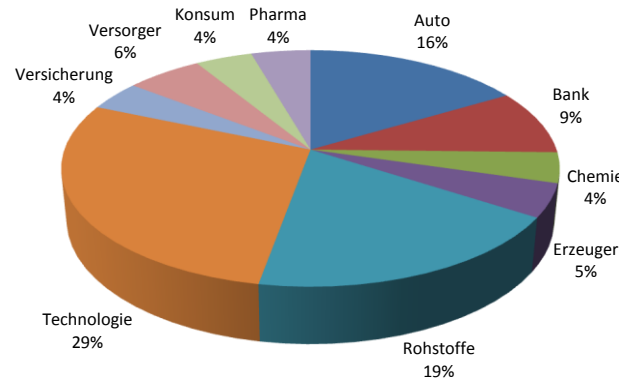
BENCHMARK-VERGLEICH *)				
Index	Start (14.05.1998)	aktuell **)	Veränderung	AKU zu Index
AKU in EUR	908,41	1.378,12	+51,71 %	
MSCI-World in EUR	981,72	1.119,86	+14,07 %	+37,64 %
S&P 500 in EUR	1.016,19	1.234,91	+21,52 %	+30,18 %
EuroStoxx 50 in EUR	3.305,41	2.804,00	-15,17 %	+66,88 %

*) Umrechnungen zum jeweiligen USD-Kurs (zB. Start mit USD-Kurs vom 15.05.1998, aktuelle Werte mit USD-Kurs gemäß oa. Devisenkurs). Die Umrechnungen im Chart erfolgten zum jeweils tagesaktuellen USD-Kurs (zB. MSCI-Kurs vom 10.01.2002 mit USD-Kurs vom 10.01.2002), um so eine möglichst genaue AKU-Entwicklung im Vergleich zu den Indizes durch die Rückrechnung in EUR darstellen zu können.
 **) AKU-Entwicklung inkl. Dividenden.



10 größte Positionen: 58,3%			
Daimler	9,4%	BP	5,3%
Medtronic	8,1%	K+S	4,9%
Leoni	6,4%	Commerzbank	4,5%
Cisco	5,6%	General Electric	4,4%
E.ON	5,5%	Kapsch Traffic Com.	4,3%

Branchenaufteilung (investiert)



Änderungen seit dem letzten Meeting:

Verkäufe

1.200 Stück OPAP zu EUR 7,298

Rückzahlung des Erste Bank Partizipationskapitals erfolgt!

Käufe

800 Stück K+S zu EUR 18,50
 400 Stück Rio Tinto zu GBP 30,41

Offene Limits

Käufe

-

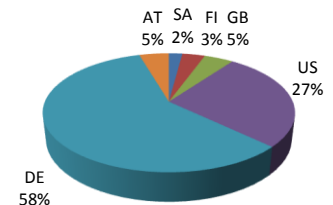
Verkäufe

Stop Loss siehe Vorderseite

Strategisches Stop Loss:

bei Kauf: 75% vom Kaufkurs
 ab 10% Gewinn in Whg.: 90% vom Kaufkurs
 ab 20% Gewinn in Whg.: 105% vom Kaufkurs
 ab 30% Gewinn in Whg.: 120% vom Kaufkurs
 ab 40% Gewinn in Whg.: 95% vom akt. Kurs

Länderaufteilung (investiert)



Währungsaufteilung (investiert)

