

Stück	Titel ISIN/ Börse	Branche	Dev. Kauf	Kauf- kurs *)	Kauf- datum	Akt. Kurs	Strate- gisches Stop Loss	gültiges Stop Loss bis 31.12. dJ.	% Veränd. 1 Monat	% Veränd. seit Kauf in EUR	% Veränd. seit Kauf in Whg.	52 W Hoch	52 W Tief	200 Tage SMA + Abstand akt. Kurs zum SMA		Kaufwert in EUR	Akt. Wert in EUR	LC	Whg	KGV	KUV	Div. 12 Monate	% -Anteil
2.000	Alcoa US0138171014/ NYSE	Rohstoffe	1,327	8,97	11.01.13	8,75	6,73		+4,23%	-1,74%	-2,45%	9,93	7,90	8,67	+0,93%	13.517,27	13.281,72	US	USD	139,62	0,40	1,36%	3,95%
200	BASF DE0008ASF111/ Xetra	Chemie	1,000	58,27	09.03.12	73,63	61,19		+10,39%	+26,35%	+26,35%	76,20	51,13	67,78	+8,63%	11.654,96	14.726,00	DE	EUR	14,73	0,87	3,67%	4,38%
3.500	BP GB0007980591/ Xetra	Rohstoffe	1,000	4,10	21.06.10/ 15.10.10	5,53	4,92	4,73	+4,74%	+34,99%	+34,99%	5,80	4,85	5,42	+2,01%	14.335,96	19.351,50	DE	GBP	n.a.	n.a.	4,88%	5,76%
1.500	Centit DE0005407100/ Xetra	Technologie	1,000	9,90	12.04.13	9,70	7,43	8,20	+1,90%	-2,01%	-2,01%	10,00	5,98	7,48	+29,75%	14.850,00	14.551,50	DE	EUR	14,92	0,68	3,76%	4,33%
1.070	Cisco US17275R1023/ NYSE	Technologie	1,360	18,52	11.02.11	20,56	16,67		-0,10%	+14,53%	+10,96%	21,98	14,96	19,50	+5,39%	14.574,10	16.692,36	US	USD	13,93	2,32	2,87%	4,97%
850	Commerzbank DE0008032004/ Xetra	Bank	1,000	25,60	17.06.11/ 18.08.11	10,64	19,20		-6,01%	-58,46%	-58,46%	17,33	9,70	13,76	-22,69%	21.760,00	9.039,75	DE	EUR	n.a.	0,32	0,00%	2,69%
585	Daimler DE0007100000/ Xetra	Auto	1,000	40,20	15.07.11/ 19.08.11	43,46	30,15	37,70	+5,86%	+8,11%	+8,11%	47,27	32,86	40,79	+6,55%	23.514,48	25.421,18	DE	EUR	8,76	0,41	4,94%	7,57%
400	Deutsche Bank DE0005140008/ Xetra	Bank	1,000	41,70	14.01.11	36,69	31,27	28,80	+21,48%	-12,03%	-12,03%	38,73	22,11	32,54	+12,75%	16.679,83	14.674,00	DE	EUR	69,20	0,67	2,14%	4,37%
5.000	Erste Bank (8% Part.) AT0000A0D4T3	Bank	1,000	91,00%	13.05.09	100,00%			n.a.	+9,89%	+9,89%	n.a.	n.a.			4.550,00	5.000,00	AT	EUR	56,57	0,98	2,12%	1,49%
1.400	E.ON DE000ENAG999/ Xetra	Versorger	1,000	14,55	09.11.12/ 21.02.13	13,25	10,91		-5,36%	-8,90%	-8,90%	19,74	12,42	15,45	-14,24%	20.363,08	18.550,00	DE	EUR	11,62	0,19	5,54%	5,52%
1.350	General Electric US3696041033/ NYSE	Erzeuger	1,318	24,32	03.08.05/ 29.05.09	22,85	18,24		-1,21%	-6,03%	-6,06%	23,90	18,02	21,90	+4,34%	24.913,52	23.411,89	US	USD	14,93	1,67	3,38%	6,97%
250	Hannover Rück DE0008402215/ Xetra	Versicherung	1,000	59,69	11.01.13	59,96	44,77		+1,42%	+0,45%	+0,45%	64,85	41,23	56,03	+7,02%	14.922,50	14.990,00	DE	EUR	8,83	0,52	4,57%	4,46%
300	Kapsch Traffic Com. AT0000KAPSCH9/ Wien	Technologie	1,000	42,80	15.03.13	37,00	32,10		+0,63%	-13,54%	-13,54%	66,25	33,41	45,54	-18,75%	12.838,50	11.100,00	AT	EUR	n.a.	1,05	1,38%	3,30%
300	Lenzing AT0000644505/ Wien	Chemie	1,000	72,12	09.03.12/1 2.04.13	63,19	54,09	52,00	+0,33%	-12,38%	-12,38%	77,46	59,86	68,66	-7,97%	21.635,00	18.957,00	AT	EUR	11,28	0,81	2,58%	5,64%
500	Leoni DE0005408884/ Xetra	Auto	1,000	28,85	11.01.13	37,00	30,29		+25,84%	+28,23%	+28,23%	38,49	23,41	29,92	+23,63%	14.425,71	18.497,50	DE	EUR	7,75	0,32	3,40%	5,51%
700	Medtronic USS850551061/ NYSE	Technologie	1,330	36,67	09.03.12	48,38	44,01	44,24	+4,31%	+33,16%	+31,92%	48,39	35,67	43,48	+11,26%	19.302,33	25.702,79	US	USD	13,79	3,02	2,18%	7,65%
2.500	Nokia FI0009000681/ Xetra	Technologie	1,000	2,98	15.02.13	2,72	2,24		+8,36%	-8,75%	-8,75%	3,63	1,33	2,51	+8,52%	7.457,50	6.805,00	FI	EUR	n.a.	n.a.	0,84%	2,03%
1.200	OPAP GRS419003009/ Frankfurt	Glücksspiel	1,000	6,84	15.03.13	7,80	6,15		+23,61%	+14,09%	+14,09%	7,87	3,40	5,73	+36,14%	8.204,40	9.360,00	GR	EUR	n.a.	n.a.	2,60%	2,79%
800	Vodacom Group ZAE000132577/ Frankfurt	Technologie	1,000	9,80	15.02.13	8,90	7,35		-1,22%	-9,18%	-9,18%	11,49	8,51	9,76	-8,81%	7.840,00	7.120,00	SA	ZAR	n.a.	n.a.	7,43%	2,12%
	Bargeldbestand															48.634,15							14,48%
GESAMTSUMME DER EINZELTITEL (ohne Konten)																287.339,14	287.232,18						-0,04%

*) Dividendenzahlungen sind berücksichtigt

ANTEILSPREIS IN EUR:	
81 Mitglieder	1.291,79
260 Anteile	

Konten	in EUR	
EUR	8.366,38	8.366,38
USD	53.056,82	40.267,77



© AKU 1998-2013



AKU-VERÄNDERUNGEN	
Gesamt	+42,20 %
2007	+3,83 %
2008	-39,51 %
2009	+30,58 %
2010	+14,82 %
2011	-13,92 %
2012	+12,08 %
2013	+2,06 %

Veränderungen seit dem letzten Meeting

%-Änd.	Index	Stand aktuell
+2,48 %	AKU	1.291,79
+5,11 %	DAX	8.241,30
-1,54 %	ATX	2.421,80
+4,38 %	EuroStoxx 50	2.781,44
+1,71 %	Dow Jones	15.056,20
+2,41 %	S&P 500	1.625,96
+3,29 %	Nasdaq	3.406,27
+5,44 %	Nikkei	14.285,69
-0,18 %	EUR-USD	1,32

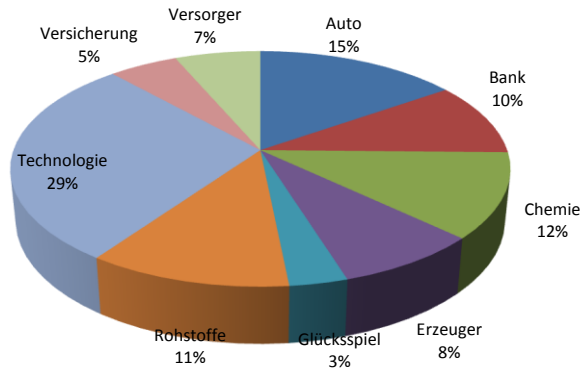
10 größte Positionen: 68,5%			
Bargeldbestand	14,5%	Lenzing	5,6%
Medtronic	7,7%	E.ON	5,5%
Daimler	7,6%	Leoni	5,5%
General Electric	7,0%	Cisco	5,0%
BP	5,8%	Hannover Rück	4,5%

AKU-Wert Start	21.801,85
AKU-Wert aktuell	335.866,34
höchster Anteilspreis	2.229,14 am 09.03.2000
niedrigster Anteilspreis	705,83 am 08.10.1998

BENCHMARK-VERGLEICH *)				
Index	Start (14.05.1998)	aktuell **)	Veränderung	AKU zu Index
AKU in EUR	908,41	1.291,79	+42,20 %	
MSCI-World in EUR	981,72	1.132,41	+15,35 %	+26,85 %
S&P 500 in EUR	1.016,19	1.234,03	+21,44 %	+20,77 %
EuroStoxx 50 in EUR	3.305,41	2.781,44	-15,85 %	+58,06 %

*) Umrechnungen zum jeweiligen USD-Kurs (zB. Start mit USD-Kurs vom 15.05.1998, aktuelle Werte mit USD-Kurs gemäß oa. Devisenkurs). Die Umrechnungen im Chart erfolgten zum jeweils tagesaktuellen USD-Kurs (zB. MSCI-Kurs vom 10.01.2002 mit USD-Kurs vom 10.01.2002), um so eine möglichst genaue AKU-Entwicklung im Vergleich zu den Indizes durch die Rückrechnung in EUR darstellen zu können.
 **) AKU-Entwicklung inkl. Dividenden.

Branchenaufteilung (investiert)



Änderungen seit dem letzten Meeting:

Verkäufe
-

Käufe
100 Stk. Lenzing zu EUR 64,00
1.500 Stk. Cenit zu EUR 9,90

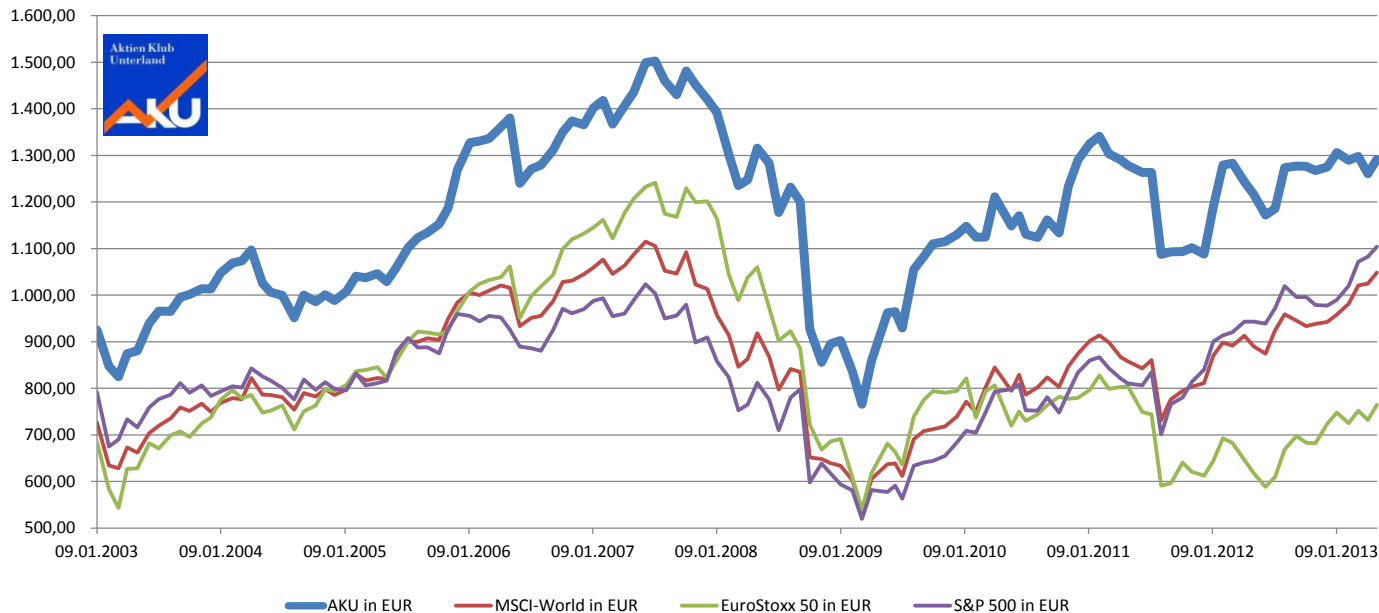
Offene Limits

Käufe
-

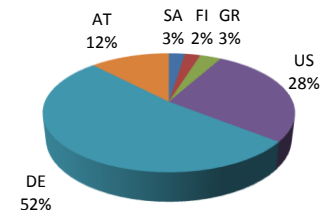
Verkäufe
Stop Loss siehe Vorderseite

Strategisches Stop Loss:

bei Kauf: 75% vom Kaufkurs
 ab 10% Gewinn in Whg.: 90% vom Kaufkurs
 ab 20% Gewinn in Whg.: 105% vom Kaufkurs
 ab 30% Gewinn in Whg.: 120% vom Kaufkurs
 ab 40% Gewinn in Whg.: 95% vom akt. Kurs



Länderaufteilung (investiert)



Währungsaufteilung (investiert)

