

AKU - AktienKlub Unterland

www.aktienklub-unterland.com

ZVR-Zahl 991057025

Bewertung per 11.4.2013 - 17:00 Uhr

STÜCK	TITEL ISIN/ Börse	BRANCHE	DEV. KAUF	KAUFKURS (*)	KAUFDATUM	AKTUELLER KURS	%- VERÄND. 1 MONAT	%- VERÄND. SEIT KAUF IN EUR	%- VERÄND. SEIT KAUF IN WHG	52 W HOCH	52 W TIEF	200 TAGE SMA (grün = Kurs über SMA)	DEV.	KAUFWERT IN EUR	AKT. WERT IN EUR	LC	WHG	KGV	KUV	DIV. 12 MON.	%- ANTEIL
2.000	Alcoa US0138171014/ NYSE	Rohstoffe	1,327	8,97	11.01.13	8,31	-3,93%	-6,27%	-7,35%	10,24	7,97	8,69	1,312	13.517,27	12.669,61	US	USD	18,93	0,38	1,43%	3,87%
200	BASF DE0008032004/ Xetra	Chemie	1,000	59,91	09.03.12	69,07	-6,04%	+15,28%	+15,28%	76,20	51,13	66,54	1,000	11.982,91	13.814,00	GE	EUR	13,00	0,81	3,94%	4,22%
3.500	BP GB0007980591/ Xetra	Rohstoffe	1,000	4,10	21.06.10/ 15.10.10	5,32	+2,27%	+29,83%	+29,83%	5,80	4,85	5,42	1,000	14.335,96	18.613,00	GB	EUR	#N/A N Ap	#N/A N Ap	5,12%	5,68%
1.070	Cisco US17275R1023/ NYSE	Technologie	1,360	18,65	11.02.11	21,47	-1,78%	+19,34%	+15,11%	21,98	14,96	19,11	1,312	14.671,63	17.508,42	US	USD	13,27	2,43	2,66%	5,34%
8.500	Commerzbank DE0008032004/ Xetra	Bank	1,000	2,56	17.06.11/ 18.08.11	1,19	-17,59%	-53,48%	-53,48%	1,75	1,11	1,39	1,000	21.760,00	10.123,50	GE	EUR	#N/A N/A	0,33	0,00%	3,09%
585	Daimler DE0007100000/ Xetra	Auto	1,000	41,59	15.07.11/ 19.08.11	41,11	-10,44%	-1,16%	-1,16%	47,27	32,86	40,33	1,000	24.330,43	24.049,35	GE	EUR	7,20	0,38	5,01%	7,34%
400	Deutsche Bank DE0005140008/ Xetra	Bank	1,000	41,70	14.01.11	32,33	-5,44%	-22,47%	-22,47%	38,73	22,11	32,03	1,000	16.679,83	12.932,00	GE	EUR	47,54	0,64	2,39%	3,95%
5.000	Erste Bank (8% Part.) AT0000A0D4T3	Bank	1,000	91,00%	13.05.09	100,00%	n.a.	+9,89%	+9,89%	n.a.	n.a.	n.a.	1,000	4.550,00	5.000,00	AS	EUR	28,38	0,93	2,17%	1,53%
1.400	E.ON DE000ENAG999/ Xetra	Versorger	1,000	15,24	09.11.12/ 21.02.13	14,57	+10,80%	-4,45%	-4,45%	19,74	12,42	15,76	1,000	21.340,00	20.391,00	GE	EUR	12,78	0,21	5,07%	6,22%
1.350	General Electric US3696041033/ NYSE	Erzeuger	1,318	24,46	03.08.05/ 29.05.09	23,51	-0,47%	-3,44%	-3,89%	23,90	18,02	21,66	1,312	25.056,60	24.194,72	US	USD	15,47	1,71	3,28%	7,38%
1.200	Greek Org. of. Footb. GRS419003009/ Frau	Glücksspiel	1,000	6,84	15.03.13	7,03	+4,36%	+2,82%	+2,82%	7,70	3,40	5,54	1,000	8.204,40	8.436,00	GR	EUR	#N/A N Ap	#N/A N Ap	3,27%	2,57%
250	Hannover Rück DE0008402215/ Xetra	Versicherung	1,000	59,69	11.01.13	61,51	-2,78%	+3,05%	+3,05%	64,47	41,23	54,65	1,000	14.922,50	15.377,50	GE	EUR	8,64	0,54	4,48%	4,69%
300	Kapsch Traffic Com. AT0000KAPSCH9/ Wien	Technologie	1,000	42,80	15.03.13	37,50	-11,46%	-12,38%	-12,38%	67,85	35,72	47,73	1,000	12.838,50	11.248,50	AS	EUR	#N/A N/A	1,06	1,36%	3,43%
200	Lenzing AT0000644505/ Wien	Chemie	1,000	78,43	09.03.12	64,00	-12,33%	-18,39%	-18,39%	80,49	61,55	69,31	1,000	15.685,00	12.800,00	AS	EUR	9,68	0,81	2,44%	3,91%
500	Leoni DE0005408884/ Xetra	Auto	1,000	29,80	11.01.13	31,16	-6,23%	+4,55%	+4,55%	40,20	23,41	29,77	1,000	14.900,00	15.577,50	GE	EUR	6,53	0,27	4,05%	4,75%
700	Medtronic US5850551061/ NYSE	Technologie	1,330	36,86	09.03.12	47,61	+3,03%	+30,94%	+29,15%	47,67	35,67	42,66	1,312	19.402,12	25.405,55	US	USD	13,57	2,97	2,22%	7,75%
2.500	Nokia FI0009000681/ Xetra	Technologie	1,000	2,98	15.02.13	2,65	-3,57%	-11,16%	-11,16%	3,84	1,33	2,42	1,000	7.457,50	6.625,00	FI	EUR	#N/A N Ap	#N/A N Ap	1,09%	2,02%
800	Vodacom Group ZAE000132577/ Frau	Technologie	1,000	9,80	15.02.13	9,30	-7,02%	-5,07%	-5,07%	11,49	8,53	9,78	1,000	7.840,00	7.442,40	SA	EUR	#N/A N Ap	#N/A N Ap	7,26%	2,27%
	Bargeldbestand														65.523,19						19,99%
GESAMTSUMME DER EINZELTITEL (ohne Konten)														269.474,64	262.208,06						-2,70%

*) Dividendenzahlungen sind berücksichtigt
Langfristinvestments, innerhalb der letzten 6 Monate gekauft
Langfristinvestments, bereits länger als 6 Monate im Depot

81 Mitglieder	ANTEILSPREIS IN EUR: 1.260,50
260 Anteile	

Konten	in EUR	
EUR	25.419,22	25.419,22
USD	52.608,39	40.103,97



© AKU 1998-2013

HYPO TIROL BANK
Unsere Landesbank.



AKU-VERÄNDERUNGEN	
Gesamt	+38,76 %
2007	+3,83 %
2008	-39,51 %
2009	+30,58 %
2010	+14,82 %
2011	-13,92 %
2012	+12,08 %
2013	-0,41 %

Veränderungen seit dem letzten Meeting			
%-Änd.	Index	Stand aktuell	
-2,88 %	AKU	1.260,50	
-2,39 %	DAX	7.840,68	
-2,00 %	ATX	2.459,76	
-2,57 %	EuroStoxx 50	2.664,84	
+2,40 %	Dow Jones	14.802,84	
+2,14 %	S&P 500	1.587,73	
+1,32 %	Nasdaq	3.297,90	
+9,43 %	Nikkei	13.549,16	
-0,62 %	EUR-USD	1,31	

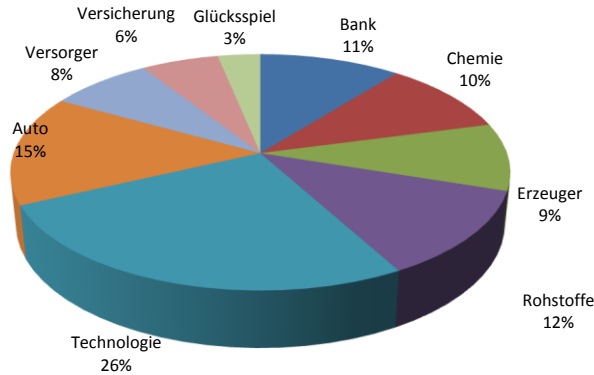
10 größte Positionen: 73,4%			
Bargeldbestand	20,0%	BP	5,7%
Medtronic	7,8%	Cisco	5,3%
General Electric	7,4%	Leoni	4,8%
Daimler	7,3%	Hannover Rück	4,7%
E.ON	6,2%	BASF	4,2%

AKU-Wert Start	21.801,85		
AKU-Wert aktuell	327.731,25		
höchster Anteilspreis	2.229,14	am	09.03.2000
niedrigster Anteilspreis	705,83	am	08.10.1998

BENCHMARK-VERGLEICH *)				
Index	Start (14.05.1998)	aktuell (**)	Veränderung	AKU zu Index
AKU in EUR	908,41	1.260,50	+38,76 %	
MSCI-World in EUR	981,72	1.107,19	+12,78 %	+25,98 %
S&P 500 in EUR	1.016,19	1.210,34	+19,11 %	+19,65 %
EuroStoxx 50 in EUR	3.305,41	2.664,84	-19,38 %	+58,14 %

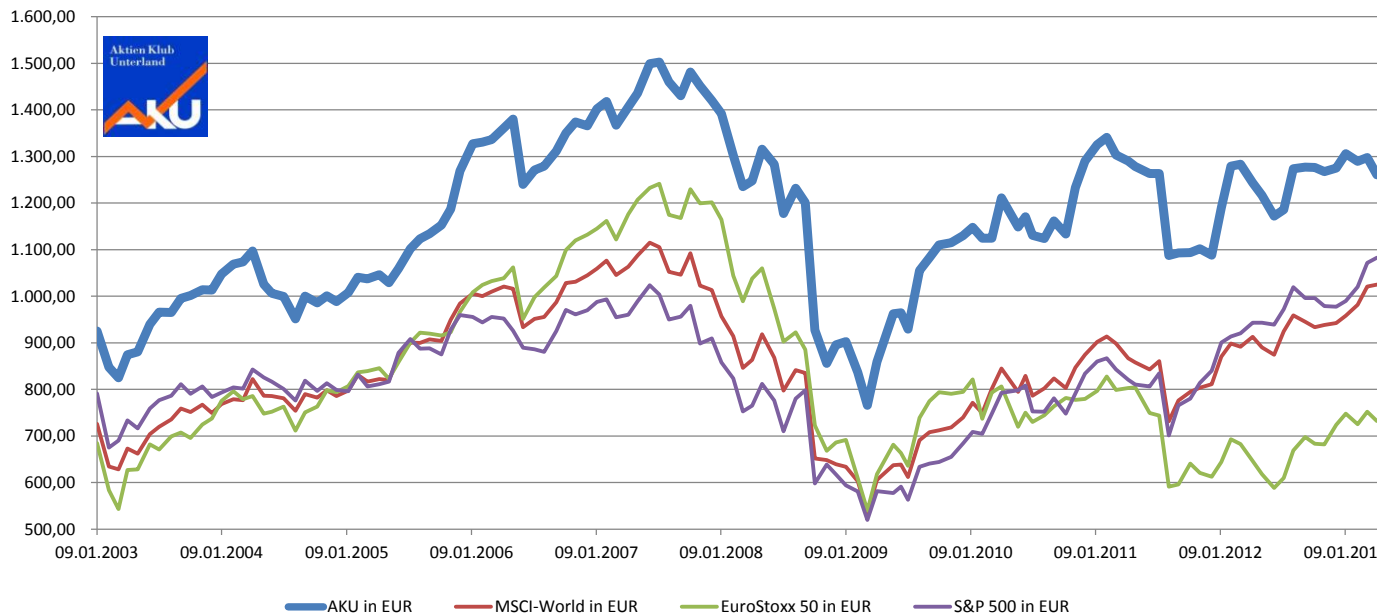
*) Umrechnungen zum jeweiligen USD-Kurs (zB. Start mit USD-Kurs vom 15.05.1998, aktuelle Werte mit USD-Kurs gemäß oa. Devisenkurs). Die Umrechnungen im Chart erfolgten zum jeweils tagesaktuellen USD-Kurs (zB. MSCI-Kurs vom 10.01.2002 mit USD-Kurs vom 10.01.2002), um so eine möglichst genaue AKU-Entwicklung im Vergleich zu den Indizes durch die Rückrechnung in EUR darstellen zu können.
 **) AKU-Entwicklung inkl. Dividenden.

Branchenaufteilung (investiert)

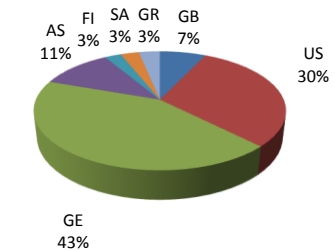


Änderungen seit dem letzten Meeting:

- Verkäufe**
190 Stk. BASF zu EUR 71,00
- Käufe**
300 Stk. Kapsch Traffic Com. zu EUR 42,795
1.200 Stk. Greek Org. of Football Prog. zu EUR 6,837
- Offene Limits**
- Käufe**
-
- Verkäufe**
585 Stk. Daimler SL bei EUR 39,90
700 Stk. Medtronic SL bei USD 41,50



Länderaufteilung (investiert)



Währungsaufteilung (investiert)

