

STÜCK	TITEL ISIN/ Börse	BRANCHE	DEV. KAUF	KAUFKURS (*)	KAUFDATUM	AKTUELLER KURS	%- VERÄND. 1 MONAT	%- VERÄND. SEIT KAUF IN EUR	%- VERÄND. SEIT KAUF IN WHG	52 W HOCH	52 W TIEF	200 TAGE SMA (grün = Kurs über SMA)	DEV.	KAUFWERT IN EUR	AKT. WERT IN EUR	LC	WHG	KGV	KUV	DIV. 12 MON.	%- ANTEIL
2.000	Alcoa US0138171014/ NYSE	Rohstoffe	1,327	8,97	11.01.13	8,54	-8,02%	-2,58%	-4,79%	10,75	7,97	8,71	1,297	13.517,27	13.168,85	US	USD	19,87	0,38	1,40%	3,92%
390	BASF DE000BASF111/ Xetra	Chemie	1,000	59,91	09.03.12	74,98	+5,15%	+25,14%	+25,14%	76,20	51,13	65,18	1,000	23.366,67	29.242,20	GE	EUR	14,12	0,87	3,65%	8,70%
3.500	BP GB0007980591/ Xetra	Rohstoffe	1,000	4,16	21.06.10/ 15.10.10	5,20	-1,08%	+24,93%	+24,93%	6,05	4,85	5,40	1,000	14.568,57	18.200,00	GB	EUR	#N/A N Ap	#N/A N Ap	5,35%	5,41%
1.070	Cisco US17275R1023/ NYSE	Technologie	1,360	18,65	11.02.11	21,63	+3,05%	+21,62%	+15,99%	21,98	14,96	18,68	1,297	14.671,63	17.844,33	US	USD	13,35	2,44	2,60%	5,31%
8.500	Commerzbank DE0008032004/ Xetra	Bank	1,000	2,56	17.06.11/ 18.08.11	1,21	-18,18%	-52,89%	-52,89%	2,00	1,12	1,41	1,000	21.760,00	10.251,00	GE	EUR	6,35	0,38	0,33%	3,05%
585	Daimler DE0007100000/ Xetra	Auto	1,000	41,59	15.07.11/ 19.08.11	45,73	+3,36%	+9,94%	+9,94%	48,95	32,86	39,56	1,000	24.330,43	26.749,13	GE	EUR	8,01	0,43	4,48%	7,96%
400	Deutsche Bank DE0005140008/ Xetra	Bank	1,000	41,70	14.01.11	34,23	-5,78%	-17,91%	-17,91%	39,51	22,11	31,72	1,000	16.679,83	13.692,00	GE	EUR	50,32	0,68	2,25%	4,07%
5.000	Erste Bank (8% Part.) AT0000A0D4T3	Bank	1,000	91,00%	13.05.09	100,00%	n.a.	+9,89%	+9,89%	n.a.	n.a.	n.a.	1,000	4.550,00	5.000,00	AS	EUR	28,02	0,97	2,24%	1,49%
1.400	E.ON DE000ENAG999/ Xetra	Versorger	1,000	15,24	09.11.12/ 21.02.13	13,04	-0,80%	-14,45%	-14,45%	19,74	12,42	15,87	1,000	21.340,00	18.256,00	GE	EUR	11,44	0,19	5,64%	5,43%
1.350	General Electric US3696041033/ NYSE	Erzeuger	1,318	24,46	03.08.05/ 29.05.09	23,71	+1,28%	-1,53%	-3,10%	23,90	18,02	21,28	1,297	25.056,60	24.673,67	US	USD	15,60	1,72	3,28%	7,34%
250	Hannover Rück DE0008402215/ Xetra	Versicherung	1,000	59,69	11.01.13	64,34	+11,70%	+7,79%	+7,79%	64,47	41,23	53,08	1,000	14.922,50	16.085,00	GE	EUR	9,04	0,56	4,26%	4,79%
200	Lenzing AT0000644505/ Wien	Chemie	1,000	78,43	09.03.12	71,09	-3,16%	-9,35%	-9,35%	87,80	61,55	69,31	1,000	15.685,00	14.218,00	AS	EUR	9,47	0,89	2,35%	4,23%
500	Leoni DE0005408884/ Xetra	Auto	1,000	29,80	11.01.13	33,19	+2,72%	+11,38%	+11,38%	40,87	23,41	29,82	1,000	14.900,00	16.595,00	GE	EUR	6,95	0,29	3,99%	4,94%
700	Medtronic US5850551061/ NYSE	Technologie	1,330	36,86	09.03.12	45,88	-2,73%	+27,62%	+24,46%	47,41	35,67	41,79	1,297	19.402,12	24.761,76	US	USD	12,74	2,87	2,30%	7,37%
2.500	Nokia FI0009000681/ Xetra	Technologie	1,000	2,98	15.02.13	2,70	-8,09%	-9,39%	-9,39%	4,16	1,33	2,38	1,000	7.457,50	6.757,50	FI	EUR	#N/A N Ap	#N/A N Ap	1,07%	2,01%
800	Vodacom Group ZAE000132577/ Frau	Technologie	1,000	9,80	15.02.13	9,50	-2,23%	-3,06%	-3,06%	11,49	8,53	9,76	1,000	7.840,00	7.600,00	SA	EUR	#N/A N Ap	#N/A N Ap	6,97%	2,26%
	Bargeldbestand														73.041,10						21,73%
GESAMTSUMME DER EINZELTITEL (ohne Konten)														260.048,11	263.094,44	+1,17%					

*) Dividendenzahlungen sind berücksichtigt
Langfristinvestments, innerhalb der letzten 6 Monate gekauft
Langfristinvestments, bereits länger als 6 Monate im Depot

80 Mitglieder	ANTEILSPREIS IN EUR:
259 Anteile	1.297,82

Konten		in EUR
EUR	32.654,78	32.654,78
USD	52.381,06	40.386,32



© AKU 1998-2013



AKU-VERÄNDERUNGEN	
Gesamt	+42,87 %
2007	+3,83 %
2008	-39,51 %
2009	+30,58 %
2010	+14,82 %
2011	-13,92 %
2012	+12,08 %
2013	+2,54 %

Veränderungen seit dem letzten Meeting			
%-Änd.	Index	Stand aktuell	
+0,64 %	AKU	1.297,82	
+4,95 %	DAX	8.032,25	
+3,84 %	ATX	2.510,02	
+3,60 %	EuroStoxx 50	2.735,04	
+3,38 %	Dow Jones	14.455,28	
+2,25 %	S&P 500	1.554,52	
+1,87 %	Nasdaq	3.255,09	
+9,50 %	Nikkei	12.381,19	
-1,74 %	EUR-USD	1,30	

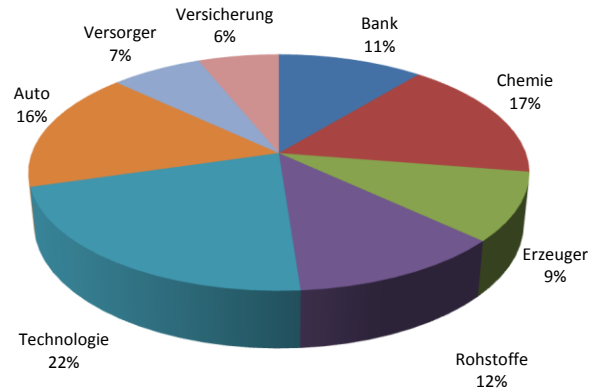
AKU-Wert Start	21.801,85			
AKU-Wert aktuell	336.135,54			
höchster Anteilspreis		2.229,14	am	09.03.2000
niedrigster Anteilspreis		705,83	am	08.10.1998

BENCHMARK-VERGLEICH *)				
Index	Start (14.05.1998)	aktuell **)	Veränderung	AKU zu Index
AKU in EUR	908,41	1.297,82	+42,87 %	
MSCI-World in EUR	981,72	1.102,41	+12,29 %	+30,57 %
S&P 500 in EUR	1.016,19	1.198,55	+17,95 %	+24,92 %
EuroStoxx 50 in EUR	3.305,41	2.735,04	-17,26 %	+60,12 %

*) Umrechnungen zum jeweiligen USD-Kurs (zB. Start mit USD-Kurs vom 15.05.1998, aktuelle Werte mit USD-Kurs gemäß oa. Devisenkurs). Die Umrechnungen im Chart erfolgten zum jeweils tagesaktuellen USD-Kurs (zB. MSCI-Kurs vom 10.01.2002 mit USD-Kurs vom 10.01.2002), um so eine möglichst genaue AKU-Entwicklung im Vergleich zu den Indizes durch die Rückrechnung in EUR darstellen zu können.
 **) AKU-Entwicklung inkl. Dividenden.

10 größte Positionen: 79,0%			
Bargeldbestand	21,7%	E.ON	5,4%
BASF	8,7%	BP	5,4%
Daimler	8,0%	Cisco	5,3%
Medtronic	7,4%	Leoni	4,9%
General Electric	7,3%	Hannover Rück	4,8%

Branchenaufteilung (investiert)



Änderungen seit dem letzten Meeting:

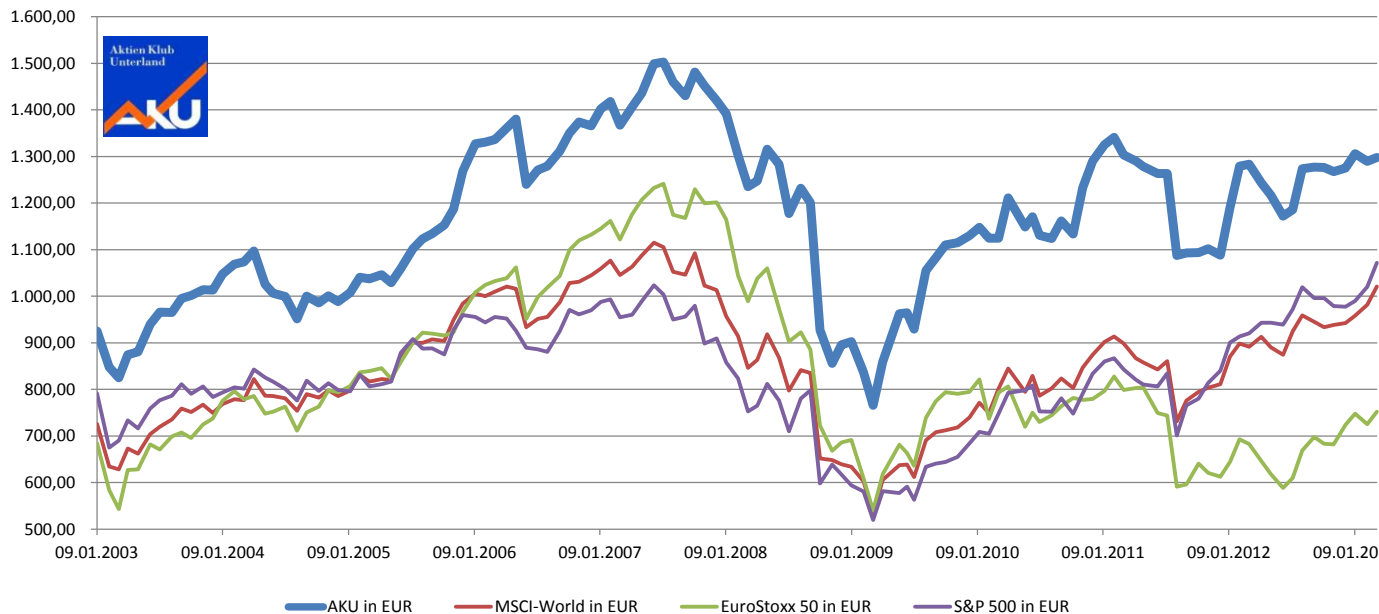
Verkäufe
7.000 Stk. Air Berlin zu EUR 2,026

Käufe
2.500 Stk. Nokia zu EUR 2,983
800 Stk. Vodacom Group zu EUR 9,80
500 Stk. E.ON zu EUR 12,80

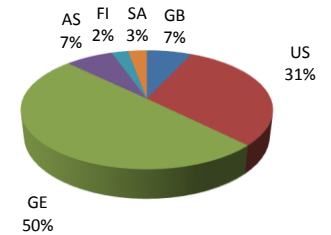
Offene Limits

Käufe
-

Verkäufe
585 Stk. Daimler SL bei EUR 39,90
700 Stk. Medtronic SL bei USD 41,50
190 Stk. BASF SL bei EUR 69,90



Länderaufteilung (investiert)



Währungsaufteilung (investiert)

