

AKU - AktienKlub Unterland

www.aktienklub-unterland.com

ZVR-Zahl 991057025

Bewertung per 8.11.2012 - 17:00 Uhr

STÜCK	TITEL ISIN/ Börse	BRANCHE	DEV. KAUF	KAUFKURS *)	KAUFDATUM	AKTUELLER KURS	%- VERÄND. 1 MONAT	%- VERÄND. SEIT KAUF IN EUR	%- VERÄND. SEIT KAUF IN WHG	52 W HOCH	52 W TIEF	200 TAGE SMA (grün = Kurs über SMA)	DEV.	KAUFWERT IN EUR	AKT. WERT IN EUR	LC	WHG	KGV	KUV	DIV. 12 MON.	%- ANTEIL
390	BASF DE000BASF111/ Xetra	Chemie	1,000	59,91	09.03.12	63,65	-2,84%	+6,23%	+6,23%	68,63	46,06	61,60	1,000	23.366,67	24.823,50	DE	EUR	11,61	0,76	4,05%	7,48%
270	Bayer DE000BAY0017/ Xetra	Pharma	1,000	53,76	10.02.12	66,69	-2,30%	+24,05%	+24,05%	70,50	42,38	58,11	1,000	14.515,38	18.006,30	DE	EUR	22,29	1,41	2,72%	5,42%
3.500	BP GB0007980591/ Xetra	Rohstoffe	1,000	4,24	21.06.10/ 15.10.10	5,46	+1,17%	+28,95%	+28,95%	6,10	4,85	5,50	1,000	14.827,32	19.120,50	GB	GBP	7,42	0,35	4,82%	5,76%
300	Bunge BMG169621056/ NYSE	Erzeuger	1,218	61,80	13.07.12	72,35	-9,31%	+12,08%	+17,07%	21,30	14,96	18,46	1,272	15.221,54	17.059,66	USA	USD	11,13	2,00	2,58%	5,14%
1.070	Cisco US17275R1023/ NYSE	Technologie	1,360	18,75	11.02.11	17,15	-9,31%	-2,23%	-8,53%	21,30	14,96	18,46	1,272	14.751,46	14.423,09	USA	USD	11,13	2,00	2,58%	4,34%
8.500	Commerzbank DE0008032004/ Xetra	Bank	1,000	2,56	17.06.11/ 18.08.11	1,43	+1,28%	-44,34%	-44,34%	2,21	1,12	1,53	1,000	21.760,00	12.112,50	DE	EUR	7,38	0,33	0,35%	3,65%
585	Daimler DE0007100000/ Xetra	Auto	1,000	41,59	15.07.11/ 19.08.11	36,33	-5,12%	-12,66%	-12,66%	48,95	29,02	40,20	1,000	24.330,43	21.250,13	DE	EUR	6,94	0,34	5,81%	6,40%
400	Deutsche Bank DE0005140008/ Xetra	Bank	1,000	41,70	14.01.11	34,48	+7,73%	-17,31%	-17,31%	39,51	22,11	31,22	1,000	16.679,83	13.792,00	DE	EUR	10,95	0,64	2,13%	4,15%
5.000	Erste Bank (8% Part.) AT0000A0D4T3	Bank	1,000	91,00%	13.05.09	100,00%	n.a.	+9,89%	+9,89%	n.a.	n.a.	n.a.	1,000	4.550,00	5.000,00	AT	EUR	10,51	0,67	1,83%	1,51%
746	First Majestic Silver CA32076V1031/ Toronto SE	Rohstoffe	1,349	21,11	13.07.12	22,87	+0,33%	+15,05%	+8,35%	23,70	12,26	17,96	1,270	11.676,44	13.433,87	CA	CAD	27,34	10,30	#WERT!	4,05%
1.350	General Electric US3696041033/ NYSE	Erzeuger	1,318	24,60	03.08.05/ 29.05.09	21,15	-7,70%	-10,94%	-14,03%	23,18	14,68	20,19	1,272	25.199,66	22.441,64	USA	USD	14,49	1,55	3,23%	6,76%
200	Lenzing AT0000644505/ Wien	Chemie	1,000	78,43	09.03.12	67,90	-0,59%	-13,42%	-13,42%	87,80	57,14	73,01	1,000	15.685,00	13.580,00	AT	EUR	8,28	0,84	2,78%	4,09%
700	Medtronic US5850551061/ NYSE	Technologie	1,330	37,05	09.03.12	41,61	-5,95%	+17,39%	+12,30%	44,79	33,21	39,49	1,272	19.501,93	22.893,19	USA	USD	12,34	2,66	2,53%	6,89%
150	Rio Tinto GB0007188757/ Frankfurt	Rohstoffe	1,000	49,16	15.07.11	39,15	+6,10%	-20,36%	-20,36%	48,40	33,50	39,33	1,000	7.374,23	5.872,50	GB	EUR	21,50	1,64	3,22%	1,77%
600	Walgreen US9314221097/ NYSE	Handel	1,218	29,97	13.07.12	33,42	-9,31%	+6,75%	+11,51%	21,30	14,96	18,46	1,272	14.763,49	15.760,43	USA	USD	11,13	2,00	2,58%	4,75%
	Bargeldbestand														92.466,92						27,85%
GESAMTSUMME DER EINZELTITEL (ohne Konten)														244.203,38	239.569,31	-1,90%					

* Dividendenzahlungen sind berücksichtigt
■ Langfristinvestments, innerhalb der letzten 6 Monate gekauft
□ Langfristinvestments, bereits länger als 6 Monate im Depot

81 Mitglieder	ANTEILSPREIS IN EUR: 1.267,31
262 Anteile	

Konten	in EUR	
EUR	69.178,16	69.178,16
USD	29.630,29	23.288,76



© AKU 1998-2012



AKU-VERÄNDERUNGEN	
Gesamt	+39,51 %
2006	+6,95 %
2007	+3,83 %
2008	-39,51 %
2009	+30,58 %
2010	+14,82 %
2011	-13,92 %
2012	+12,22 %

Veränderungen seit dem letzten Meeting

%-Änd.	Index	Stand aktuell
-0,68 %	AKU	1.267,31
-1,14 %	DAX	7.212,11
+1,34 %	ATX	2.181,75
-0,15 %	EuroStoxx 50	2.482,09
-3,62 %	Dow Jones	12.918,13
-3,38 %	S&P 500	1.392,74
-4,60 %	Nasdaq	2.932,87
+3,40 %	Nikkei	8.837,15
-3,61 %	EUR-USD	1,27

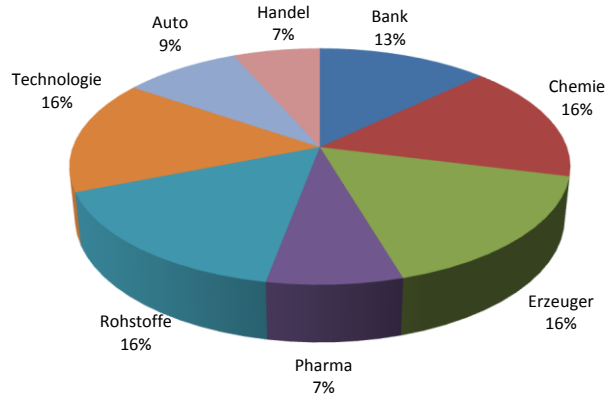
10 größte Positionen: 80,8%			
Bargeldbestand	27,8%	BP	5,8%
BASF	7,5%	Bayer	5,4%
Medtronic	6,9%	Bunge	5,1%
General Electric	6,8%	Walgreen	4,7%
Daimler	6,4%	Cisco	4,3%

AKU-Wert Start	21.801,85		
AKU-Wert aktuell	332.036,23		
höchster Anteilspreis	2.229,14	am	09.03.2000
niedrigster Anteilspreis	705,83	am	08.10.1998

BENCHMARK-VERGLEICH *)				
Index	Start (14.05.1998)	aktuell (**)	Veränderung	AKU zu Index
AKU in EUR	908,41	1.267,31	+39,51 %	
MSCI-World in EUR	981,72	1.013,21	+3,21 %	+36,30 %
S&P 500 in EUR	1.016,19	1.094,66	+7,72 %	+31,79 %
EuroStoxx 50 in EUR	3.305,41	2.482,09	-24,91 %	+64,42 %

*) Umrechnungen zum jeweiligen USD-Kurs (zB. Start mit USD-Kurs vom 15.05.1998, aktuelle Werte mit USD-Kurs gemäß oa. Devisenkurs). Die Umrechnungen im Chart erfolgten zum jeweils tagesaktuellen USD-Kurs (zB. MSCI-Kurs vom 10.01.2002 mit USD-Kurs vom 10.01.2002), um so eine möglichst genaue AKU-Entwicklung im Vergleich zu den Indizes durch die Rückrechnung in EUR darstellen zu können.
 **) AKU-Entwicklung inkl. Dividenden.

Branchenaufteilung (investiert)



Änderungen seit dem letzten Meeting:

Verkäufe

-

Käufe

-

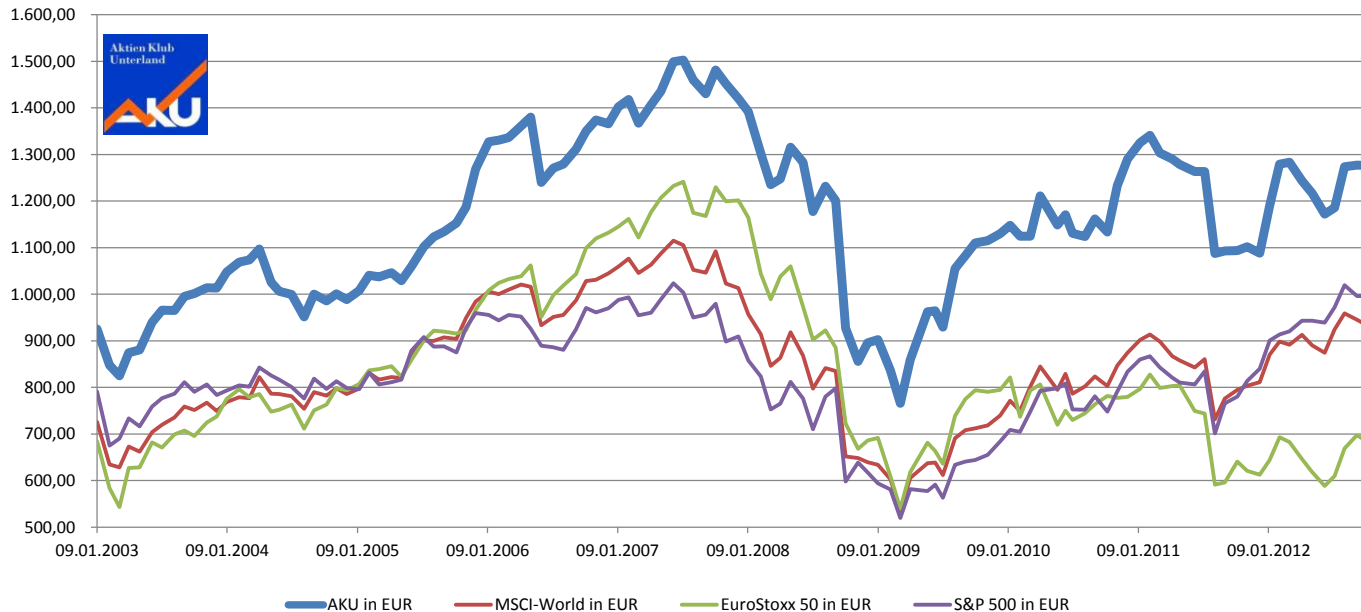
Offene Limits

Käufe

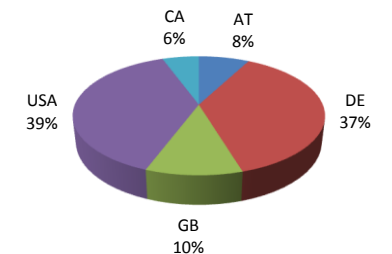
-

Verkäufe

- 300 Stk. Bunge Ltd. SL bei USD 59,00
- 600 Stk. Walgreen SL bei USD 32,00
- 585 Stk. Daimler SL bei EUR 34,50
- 700 Stk. Medtronic SL bei USD 37,90



Länderaufteilung (investiert)



Währungsaufteilung (investiert)

