

AKU - AktienKlub Unterland

www.aktienklub-unterland.com

ZVR-Zahl 991057025

Bewertung per 11.10.2012 - 17:00 Uhr

STÜCK	TITEL ISIN/ Börse	BRANCHE	DEV. KAUF	KAUFKURS *)	KAUFDATUM	AKTUELLER KURS	%- VERÄND. 1 MONAT	%- VERÄND. SEIT KAUF IN EUR	%- VERÄND. SEIT KAUF IN WHG	52 W HOCH	52 W TIEF	200 TAGE SMA (grün = Kurs über SMA)	DEV.	KAUFWERT IN EUR	AKT. WERT IN EUR	LC	WHG	KGV	KUV	DIV. 12 MON.	%- ANTEIL
390	BASF DE000BASF111/ Xetra	Chemie	1,000	59,91	09.03.12	64,95	-1,20%	+8,40%	+8,40%	68,63	46,06	60,94	1,000	23.366,67	25.330,50	DE	EUR	11,29	0,79	3,96%	7,58%
270	Bayer DE000BAY0017/ Xetra	Pharma	1,000	53,76	10.02.12	68,64	+4,83%	+27,68%	+27,68%	69,01	41,85	56,63	1,000	14.515,38	18.532,80	DE	EUR	21,93	1,49	2,63%	5,54%
3.500	BP GB0007980591/ Xetra	Rohstoffe	1,000	4,24	21.06.10/ 15.10.10	5,44	-1,59%	+28,36%	+28,36%	6,10	4,61	5,53	1,000	14.827,32	19.033,00	GB	GBP	7,68	0,35	4,64%	5,69%
300	Bunge BMG169621056/ NYSE	Erzeuger	1,218	61,80	13.07.12	68,03	-3,73%	+3,62%	+10,08%	21,30	14,96	18,57	1,294	15.221,54	15.773,24	USA	USD	11,90	2,14	2,79%	4,72%
1.070	Cisco US17275R1023/ NYSE	Technologie	1,360	18,85	11.02.11	18,33	-3,73%	+2,18%	-2,79%	21,30	14,96	18,57	1,294	14.831,37	15.153,99	USA	USD	11,90	2,14	2,79%	4,53%
8.500	Commerzbank DE0008032004/ Xetra	Bank	1,000	2,56	17.06.11/ 18.08.11	1,44	-1,70%	-43,59%	-43,59%	2,21	1,12	1,53	1,000	21.760,00	12.274,00	DE	EUR	#N/A N.A.	0,29	0,28%	3,67%
585	Daimler DE0007100000/ Xetra	Auto	1,000	41,59	15.07.11/ 19.08.11	38,16	-3,06%	-8,26%	-8,26%	48,95	29,02	40,38	1,000	24.330,43	22.320,68	DE	EUR	7,05	0,37	5,69%	6,68%
400	Deutsche Bank DE0005140008/ Xetra	Bank	1,000	41,70	14.01.11	33,00	-0,47%	-20,87%	-20,87%	39,51	22,11	30,81	1,000	16.679,83	13.198,00	DE	EUR	10,51	0,62	2,16%	3,95%
5.000	Erste Bank (8% Part.) AT0000A0D4T3	Bank	1,000	91,00%	13.05.09	100,00%	n.a.	+9,89%	+9,89%	n.a.	n.a.	n.a.	1,000	4.550,00	5.000,00	AT	EUR	#N/A N.A.	0,59	1,99%	1,50%
746	First Majestic Silver CA32076V1031/ Toronto SE	Rohstoffe	1,349	21,11	13.07.12	22,52	+11,08%	+14,19%	+6,69%	23,41	12,26	17,53	1,260	11.676,44	13.333,27	CA	CAD	27,46	10,34	#WERT!	3,99%
1.350	General Electric US3696041033/ NYSE	Erzeuger	1,318	24,73	03.08.05/ 29.05.09	22,53	+4,26%	-7,21%	-8,91%	23,18	14,68	19,91	1,294	25.327,46	23.501,62	USA	USD	15,96	1,66	3,03%	7,03%
200	Lenzing AT0000644505/ Wien	Chemie	1,000	78,43	09.03.12	66,82	-2,82%	-14,80%	-14,80%	87,80	57,14	72,79	1,000	15.685,00	13.364,00	AT	EUR	8,15	0,83	2,92%	4,00%
700	Medtronic US5850551061/ NYSE	Technologie	1,330	37,24	09.03.12	43,10	+3,48%	+18,95%	+15,73%	44,79	32,26	39,17	1,294	19.601,79	23.317,10	USA	USD	12,80	2,76	2,44%	6,97%
150	Rio Tinto GB0007188757/ Frankfurt	Rohstoffe	1,000	49,16	15.07.11	37,89	-1,26%	-22,93%	-22,93%	48,40	33,50	39,71	1,000	7.374,23	5.683,50	GB	EUR	21,27	1,62	3,22%	1,70%
600	Walgreen US9314221097/ NYSE	Handel	1,218	29,97	13.07.12	36,02	-3,73%	+13,14%	+20,19%	21,30	14,96	18,57	1,294	14.763,49	16.702,99	USA	USD	11,90	2,14	2,79%	5,00%
	Bargeldbestand														91.798,71						27,46%
GESAMTSUMME DER EINZELTITEL (ohne Konten)														244.510,93	242.518,70	-0,81%					

* Dividendenzahlungen sind berücksichtigt
■ Langfristinvestments, innerhalb der letzten 6 Monate gekauft
□ Langfristinvestments, bereits länger als 6 Monate im Depot

81 Mitglieder	ANTEILSPREIS IN EUR: 1.276,02
262 Anteile	

Konten	in EUR	
EUR	69.203,29	69.203,29
USD	29.236,22	22.595,42



© AKU 1998-2012



AKU-VERÄNDERUNGEN	
Gesamt	+40,47 %
2006	+6,95 %
2007	+3,83 %
2008	-39,51 %
2009	+30,58 %
2010	+14,82 %
2011	-13,92 %
2012	+13,00 %

Veränderungen seit dem letzten Meeting

%-Änd.	Index	Stand aktuell
-0,10 %	AKU	1.276,02
-0,05 %	DAX	7.295,48
+1,16 %	ATX	2.152,91
-2,05 %	EuroStoxx 50	2.485,87
+0,41 %	Dow Jones	13.403,64
+0,33 %	S&P 500	1.441,43
-1,34 %	Nasdaq	3.074,17
-4,98 %	Nikkei	8.546,78
-1,98 %	EUR-USD	1,29

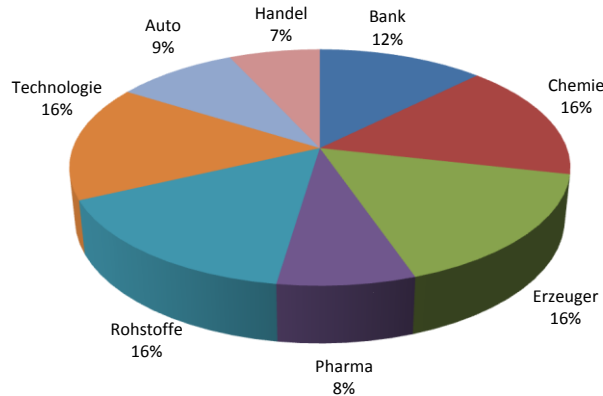
10 größte Positionen: 81,2%			
Bargeldbestand	27,5%	BP	5,7%
BASF	7,6%	Bayer	5,5%
General Electric	7,0%	Walgreen	5,0%
Medtronic	7,0%	Bunge	4,7%
Daimler	6,7%	Cisco	4,5%

AKU-Wert Start	21.801,85		
AKU-Wert aktuell	334.317,41		
höchster Anteilspreis	2.229,14	am	09.03.2000
niedrigster Anteilspreis	705,83	am	08.10.1998

BENCHMARK-VERGLEICH *)				
Index	Start (14.05.1998)	aktuell (**)	Veränderung	AKU zu Index
AKU in EUR	908,41	1.276,02	+40,47 %	
MSCI-World in EUR	981,72	1.008,69	+2,75 %	+37,72 %
S&P 500 in EUR	1.016,19	1.114,02	+9,63 %	+30,84 %
EuroStoxx 50 in EUR	3.305,41	2.485,87	-24,79 %	+65,26 %

*) Umrechnungen zum jeweiligen USD-Kurs (zB. Start mit USD-Kurs vom 15.05.1998, aktuelle Werte mit USD-Kurs gemäß oa. Devisenkurs). Die Umrechnungen im Chart erfolgten zum jeweils tagesaktuellen USD-Kurs (zB. MSCI-Kurs vom 10.01.2002 mit USD-Kurs vom 10.01.2002), um so eine möglichst genaue AKU-Entwicklung im Vergleich zu den Indizes durch die Rückrechnung in EUR darstellen zu können.
 **) AKU-Entwicklung inkl. Dividenden.

Branchenaufteilung (investiert)



Änderungen seit dem letzten Meeting:

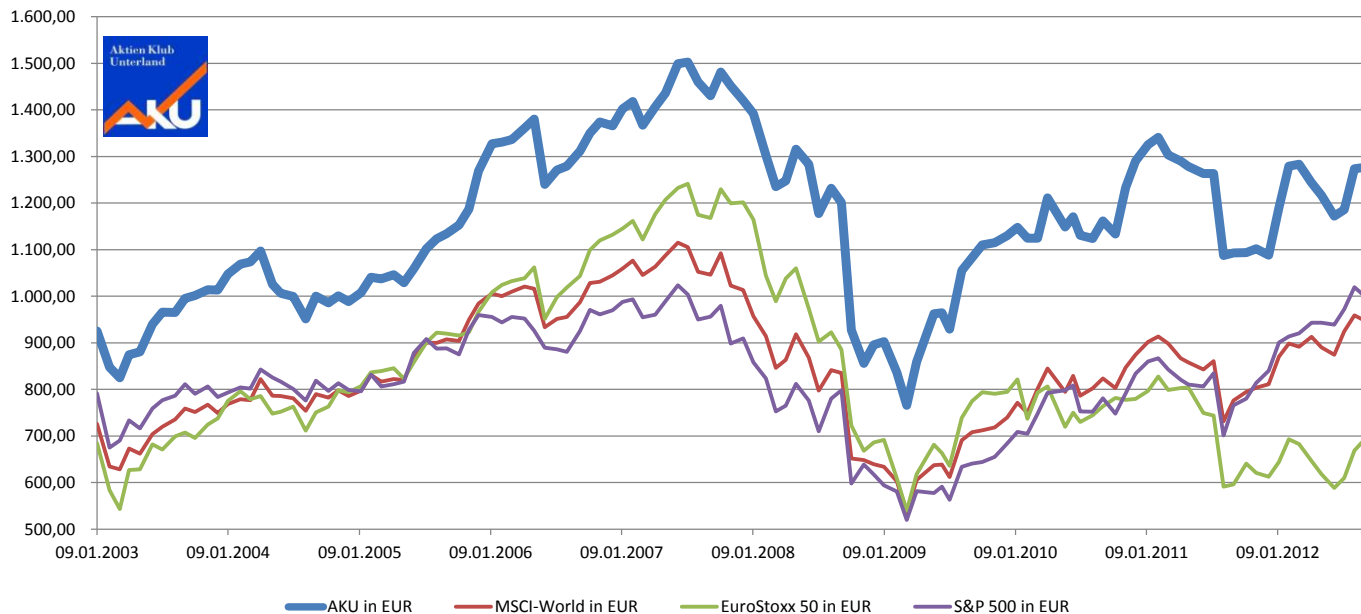
Verkäufe
 400 Stk. 3D Systems Corp. USD 34,80
 1.500 Stk. France Telecom EUR 10,10

Käufe

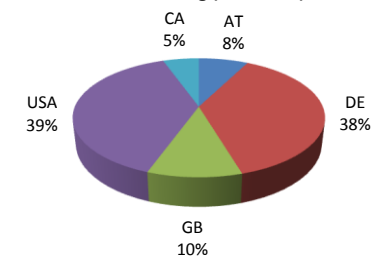
Offene Limits

Käufe

Verkäufe
 300 Stk. Bunge Ltd. SL bei USD 59,00
 600 Stk. Walgreen SL bei USD 32,00
 585 Stk. Daimler SL bei EUR 34,50
 700 Stk. Medtronic SL bei USD 37,30



Länderaufteilung (investiert)



Währungsaufteilung (investiert)

