

STÜCK	TITEL ISIN/ Börse	BRANCHE	DEV. KAUF	KAUFKURS (*)	KAUFDATUM	AKTUELLER KURS	%- VERÄND. 1 MONAT	%- VERÄND. SEIT KAUF IN EUR	%- VERÄND. SEIT KAUF IN WHG	52 W HOCH	52 W TIEF	200 TAGE SMA (grün = Kurs über SMA)	DEV.	KAUFWERT IN EUR	AKT. WERT IN EUR	LC	WHG	KGV	KUV	DIV. 12 MON.	%- ANTEIL
400	<b>3D Systems Corp.</b> US88554D2053/ NYSE	Technologie	1,319	24,40	13.04.12	<b>38,15</b>	-4,53%	+59,84%	+56,35%	44,80	12,78	27,08	1,290	7.400,11	11.828,54	USA	USD	55,35	6,74	#WERT!	3,53%
390	<b>BASF</b> DE000BASF111/ Xetra	Chemie	1,000	59,91	09.03.12	<b>64,87</b>	+7,22%	+8,27%	+8,27%	68,63	42,38	59,57	1,000	23.366,67	25.299,30	DE	EUR	11,28	0,79	3,96%	7,56%
270	<b>Bayer</b> DE000BAY0017/ Xetra	Pharma	1,000	53,76	10.02.12	<b>65,31</b>	+4,88%	+21,48%	+21,48%	66,58	35,57	54,61	1,000	14.515,38	17.633,70	DE	EUR	20,86	1,42	2,76%	5,27%
3.500	<b>BP</b> GB0007980591/ Xetra	Rohstoffe	1,000	4,30	21.06.10/ 15.10.10	<b>5,51</b>	-3,57%	+28,28%	+28,28%	6,10	4,25	5,52	1,000	15.033,65	19.285,00	GB	GBP	7,77	0,36	4,53%	5,76%
300	<b>Bunge</b> BMG169621056/ NYSE	Erzeuger	1,218	61,80	13.07.12	<b>65,52</b>	+10,21%	+0,10%	+6,02%	21,30	14,93	18,51	1,290	15.221,54	15.236,03	USA	USD	12,41	2,23	2,65%	4,55%
1.070	<b>Cisco</b> US17275R1023/ NYSE	Technologie	1,360	18,85	11.02.11	<b>19,12</b>	+10,21%	+6,89%	+1,40%	21,30	14,93	18,51	1,290	14.831,37	15.853,85	USA	USD	12,41	2,23	2,65%	4,74%
8.500	<b>Commerzbank</b> DE0008032004/ Xetra	Bank	1,000	2,56	17.06.11/ 18.08.11	<b>1,53</b>	+30,58%	-40,16%	-40,16%	2,21	1,12	1,52	1,000	21.760,00	13.022,00	DE	EUR	#N/A N.A.	0,31	0,26%	3,89%
585	<b>Daimler</b> DE0007100000/ Xetra	Auto	1,000	41,59	15.07.11/ 19.08.11	<b>38,82</b>	-4,90%	-6,67%	-6,67%	48,95	29,02	39,83	1,000	24.330,43	22.706,78	DE	EUR	7,18	0,37	5,64%	6,79%
400	<b>Deutsche Bank</b> DE0005140008/ Xetra	Bank	1,000	41,70	14.01.11	<b>32,24</b>	+28,39%	-22,69%	-22,69%	39,51	20,83	30,46	1,000	16.679,83	12.896,00	DE	EUR	10,26	0,61	2,21%	3,85%
5.000	<b>Erste Bank (8% Part.)</b> AT0000A0D4T3	Bank	1,000	91,00%	13.05.09	<b>100,00%</b>	n.a.	+9,89%	+9,89%	n.a.	n.a.	n.a.	1,000	4.550,00	5.000,00	AT	EUR	#N/A N.A.	0,57	2,02%	1,49%
746	<b>First Majestic Silver</b> CA32076V1031/ Toronto SE	Rohstoffe	1,349	21,11	13.07.12	<b>20,32</b>	+20,32%	+3,03%	-3,73%	21,96	12,26	16,97	1,260	11.676,44	12.030,73	CA	CAD	24,76	9,32	#WERT!	3,59%
1.500	<b>France Telecom</b> FR000133308/ PAR	Versorger	1,000	9,84	13.04.12	<b>10,60</b>	-6,02%	+7,70%	+7,70%	13,53	9,47	11,00	1,000	14.762,83	15.900,00	FR	EUR	#N/A N.A.	#N/A N.A.	11,16%	4,75%
1.350	<b>General Electric</b> US3696041033/ NYSE	Erzeuger	1,318	24,73	03.08.05/ 29.05.09	<b>21,89</b>	+4,34%	-9,56%	-11,47%	21,93	14,02	19,31	1,290	25.327,46	22.906,36	USA	USD	15,53	1,62	3,08%	6,84%
200	<b>Lenzing</b> AT0000644505/ Wien	Chemie	1,000	78,43	09.03.12	<b>68,74</b>	-9,75%	-12,35%	-12,35%	87,80	57,14	72,30	1,000	15.685,00	13.748,00	AT	EUR	8,38	0,86	2,82%	4,11%
700	<b>Medtronic</b> US5850551061/ NYSE	Technologie	1,330	37,24	09.03.12	<b>41,64</b>	+3,50%	+15,26%	+11,81%	41,95	31,06	38,43	1,290	19.601,79	22.593,60	USA	USD	12,36	2,66	2,51%	6,75%
150	<b>Rio Tinto</b> GB0007188757/ Frankfurt	Rohstoffe	1,000	49,55	15.07.11	<b>38,14</b>	-6,68%	-23,04%	-23,04%	48,40	30,87	39,70	1,000	7.432,31	5.720,25	GB	EUR	21,39	1,63	3,21%	1,71%
600	<b>Walgreen</b> US9314221097/ NYSE	Handel	1,218	29,97	13.07.12	<b>35,41</b>	+10,21%	+11,55%	+18,15%	21,30	14,93	18,51	1,290	14.763,49	16.468,49	USA	USD	12,41	2,23	2,65%	4,92%
	<b>Bargeldbestand</b>														66.525,44						19,88%
<b>GESAMTSUMME DER EINZELTITEL (ohne Konten)</b>														266.938,28	268.128,62	+0,45%					

\* Dividendenzahlungen sind berücksichtigt  
 Langfristinvestments, innerhalb der letzten 6 Monate gekauft  
 Langfristinvestments, bereits länger als 6 Monate im Depot

<b>81 Mitglieder</b>	<b>ANTEILSPREIS IN EUR:</b> <b>1.277,31</b>
<b>262 Anteile</b>	

Konten	in EUR	
EUR	53.888,19	53.888,19
USD	16.303,31	12.637,25



© AKU 1998-2012



AKU-VERÄNDERUNGEN	
<b>Gesamt</b>	<b>+40,61 %</b>
2006	+6,95 %
2007	+3,83 %
2008	-39,51 %
2009	+30,58 %
2010	+14,82 %
2011	-13,92 %
2012	+13,11 %

Veränderungen seit dem letzten Meeting			
%-Änd.	Index	Stand aktuell	
+0,30 %	AKU	1.277,31	
+4,91 %	DAX	7.299,00	
+3,11 %	ATX	2.128,16	
+4,25 %	EuroStoxx 50	2.537,79	
+1,21 %	Dow Jones	13.348,57	
+2,29 %	S&P 500	1.436,67	
+3,17 %	Nasdaq	3.115,96	
+0,18 %	Nikkei	8.995,15	
-2,27 %	EUR-USD	1,29	

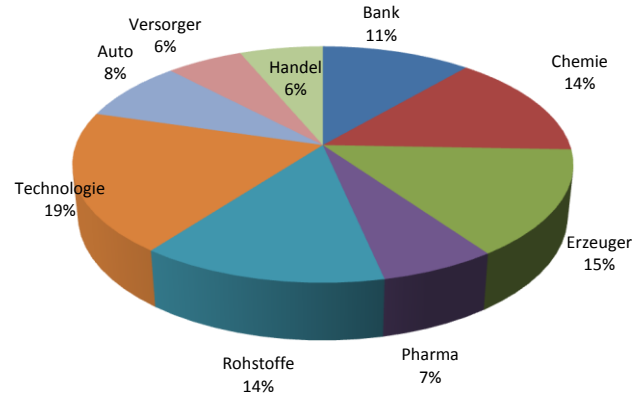
10 größte Positionen: 73,3%			
Bargeldbestand	19,7%	BP	5,7%
BASF	7,4%	Bayer	5,2%
General Electric	7,0%	Walgreen	5,1%
Medtronic	6,9%	Cisco	4,9%
Daimler	6,7%	Bunge	4,7%

AKU-Wert Start	21.801,85			
AKU-Wert aktuell	334.654,06			
höchster Anteilspreis		2.229,14	am	09.03.2000
niedrigster Anteilspreis		705,83	am	08.10.1998

BENCHMARK-VERGLEICH *)				
Index	Start (14.05.1998)	aktuell (**)	Veränderung	AKU zu Index
AKU in EUR	908,41	1.277,31	+40,61 %	
MSCI-World in EUR	981,72	1.020,62	+3,96 %	+36,65 %
S&P 500 in EUR	1.016,19	1.113,61	+9,59 %	+31,02 %
EuroStoxx 50 in EUR	3.305,41	2.537,79	-23,22 %	+63,83 %

\*) Umrechnungen zum jeweiligen USD-Kurs (zB. Start mit USD-Kurs vom 15.05.1998, aktuelle Werte mit USD-Kurs gemäß oa. Devisenkurs). Die Umrechnungen im Chart erfolgten zum jeweils tagesaktuellen USD-Kurs (zB. MSCI-Kurs vom 10.01.2002 mit USD-Kurs vom 10.01.2002), um so eine möglichst genaue AKU-Entwicklung im Vergleich zu den Indizes durch die Rückrechnung in EUR darstellen zu können.  
 \*\*) AKU-Entwicklung inkl. Dividenden.

### Branchenaufteilung (investiert)



### Änderungen seit dem letzten Meeting:

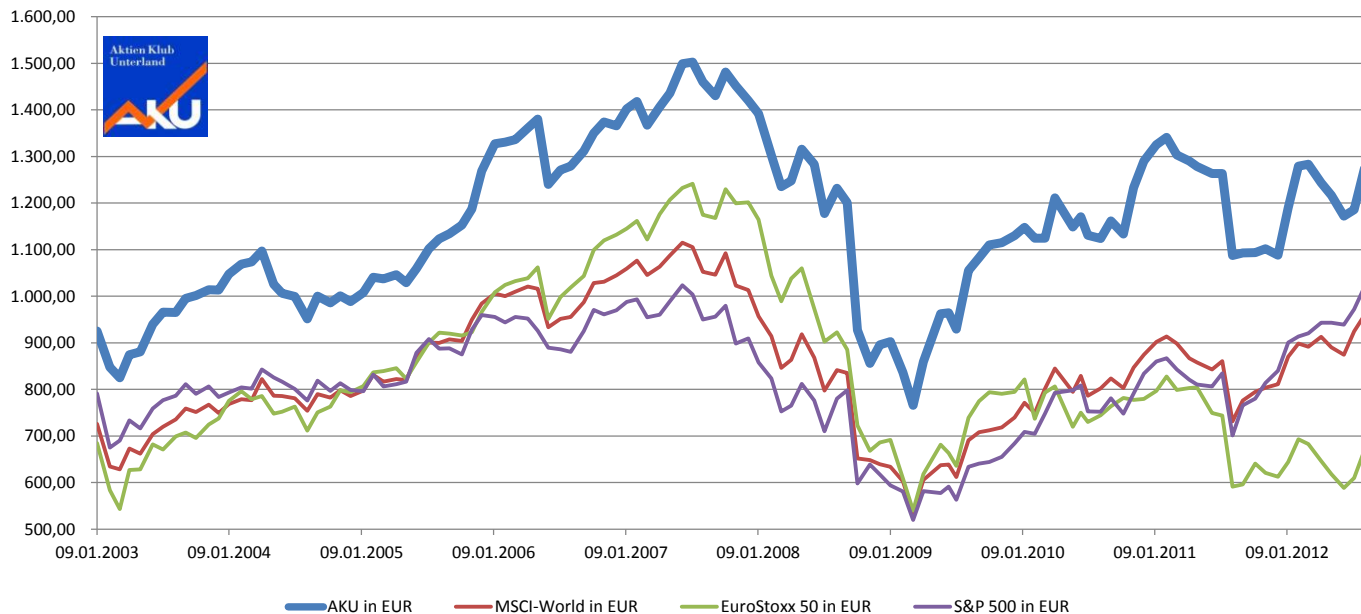
**Verkäufe**  
 400 Stk. Vinci S.A. zu EUR 34,92  
 1.000 Stk. Gazprom zu USD  
 160 Stk. Nikkei 225 quanto zu EUR 83,17

**Käufe**  
-

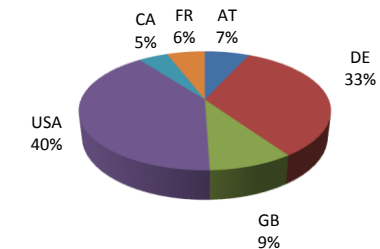
### Offene Limits

**Käufe**  
-

**Verkäufe**  
 400 Stk. 3D Systems Corp. SL bei USD 34,80  
 300 Stk. Bunge Ltd. SL bei USD 59,00  
 600 Stk. Walgreen SL bei USD 32,00  
 1.500 Stk. France Telecom SL bei EUR 10,10  
 585 Stk. Daimler SL bei EUR 34,50  
 700 Stk. Medtronic SL bei USD 35,50



### Länderaufteilung (investiert)



### Währungsaufteilung (investiert)

