

STÜCK	TITEL ISIN/ Börse	BRANCHE	DEV. KAUF	KAUFKURS (*)	KAUFDATUM	AKTUELLER KURS	%- VERÄND. 1 MONAT	%- VERÄND. SEIT KAUF IN EUR	%- VERÄND. SEIT KAUF IN WHG	52 W HOCH	52 W TIEF	200 TAGE SMA (grün = Kurs über SMA)	DEV.	KAUFWERT IN EUR	AKT. WERT IN EUR	LC	WHG	KGV	KUV	DIV. 12 MON.	%- ANTEIL
400	3D Systems Corp. US88554D2053/ NYSE	Technologie	1,319	24,40	13.04.12	39,50	+11,51%	+73,32%	+61,89%	40,43	12,78	24,11	1,232	7.400,11	12.825,72	USA	USD	57,29	6,98	#WERT!	3,81%
390	BASF DE000BASF111/ Xetra	Chemie	1,000	59,91	09.03.12	60,93	+9,85%	+1,69%	+1,69%	68,63	42,19	58,09	1,000	23.366,67	23.762,70	DE	EUR	9,04	0,76	4,22%	7,07%
270	Bayer DE000BAY0017/ Xetra	Chemie	1,000	53,76	10.02.12	62,62	+9,65%	+16,48%	+16,48%	63,87	35,36	52,48	1,000	14.515,38	16.907,40	DE	EUR	20,01	1,36	2,87%	5,03%
3.500	BP GB0007980591/ Xetra	Rohstoffe	1,000	4,30	21.06.10/ 15.10.10	5,70	+6,15%	+32,63%	+32,63%	6,10	4,16	5,47	1,000	15.033,65	19.939,50	GB	GBP	7,66	0,35	4,64%	5,93%
300	Bunge BMG169621056/ NYSE	Erzeuger	1,218	61,99	13.07.12	65,00	+5,66%	+3,67%	+4,86%	21,30	13,30	18,43	1,232	15.268,47	15.829,21	USA	USD	11,97	2,09	1,46%	4,71%
1.070	Cisco US17275R1023/ NYSE	Technologie	1,360	18,85	11.02.11	17,58	+5,66%	+2,93%	-6,77%	21,30	13,30	18,43	1,232	14.831,37	15.265,24	USA	USD	11,97	2,09	1,46%	4,54%
8.500	Commerzbank DE0008032004/ Xetra	Bank	1,000	2,56	17.06.11/ 18.08.11	1,23	-1,84%	-51,95%	-51,95%	2,34	1,12	1,54	1,000	21.760,00	10.455,00	DE	EUR	#N/A N.A.	0,27	0,65%	3,11%
585	Daimler DE0007100000/ Xetra	Auto	1,000	41,59	15.07.11/ 19.08.11	41,16	+16,59%	-1,05%	-1,05%	48,95	29,02	38,94	1,000	24.330,43	24.075,68	DE	EUR	7,74	0,41	5,25%	7,16%
400	Deutsche Bank DE0005140008/ Xetra	Bank	1,000	41,70	14.01.11	25,47	-6,27%	-38,93%	-38,93%	39,51	20,79	30,44	1,000	16.679,83	10.186,00	DE	EUR	8,10	0,48	2,71%	3,03%
5.000	Erste Bank (8% Part.) AT0000A0D4T3	Bank	1,000	91,00%	13.05.09	100,00%	n.a.	+9,89%	+9,89%	n.a.	n.a.	n.a.	1,000	4.550,00	5.000,00	AT	EUR	#N/A N.A.	0,49	2,30%	1,49%
1.500	France Telecom FR000133308/ PAR	Technologie	1,000	9,84	13.04.12	11,24	+9,81%	+14,15%	+14,15%	13,53	9,47	11,17	1,000	14.762,83	16.852,50	FR	EUR	#N/A N.A.	#N/A N.A.	10,65%	5,01%
1.000	Gazprom US3682872078/ Nasdaq	Rohstoffe	1,533	19,89	11.07.08/ 18. 08.08/ 07.12.09	9,73	+4,06%	-39,12%	-51,08%	13,63	8,57	11,05	1,232	12.973,22	7.898,37	RU	RUR	2,77	0,76	5,29%	2,35%
1.350	General Electric US3696041033/ NYSE	Erzeuger	1,318	24,73	03.08.05/ 29.05.09	21,01	+4,82%	-9,09%	-15,02%	21,19	14,02	18,72	1,232	25.327,46	23.026,38	USA	USD	14,90	1,55	3,22%	6,85%
200	Lenzing AT0000644505/ Wien	Chemie	1,000	78,43	09.03.12	75,47	+9,43%	-3,77%	-3,77%	87,80	57,14	72,39	1,000	15.685,00	15.094,00	AT	EUR	8,09	0,92	2,89%	4,49%
700	Medtronic US5850551061/ NYSE	Medizin	1,330	37,24	09.03.12	40,22	+5,23%	+16,59%	+7,99%	40,78	30,18	37,66	1,232	19.601,79	22.854,13	USA	USD	12,13	2,59	2,60%	6,80%
160	Nikkei 225 quanto DE0006098205/ Stuttgart	Index	1,000	110,49	09.04.10	84,36	#WERT!	-23,65%	-23,65%	97,34	76,69	84,54	1,000	17.678,40	13.497,60	JP	EUR	22,05	0,56	2,32%	4,01%
150	Rio Tinto GB0007188757/ Frankfurt	Rohstoffe	1,000	49,55	15.07.11	40,64	+5,97%	-17,99%	-17,99%	48,40	30,87	39,83	1,000	7.432,31	6.095,25	GB	EUR	21,70	1,65	3,19%	1,81%
746	First Majestic Silver CA32076V1031/ Toronto SE	Rohstoffe	1,349	21,11	13.07.12	17,12	+12,17%	-10,33%	-18,88%	24,55	12,26	16,77	1,220	11.676,44	10.470,29	CA	CAD	17,46	7,29	#WERT!	3,11%
400	Vinci S.A. FR000125486/ PAR	Baugewerbe	1,000	35,50	13.04.12	35,01	-2,60%	-1,37%	-1,37%	40,85	28,46	35,06	1,000	14.198,03	14.004,00	FR	EUR	9,97	0,49	5,07%	4,17%
600	Walgreen US9314221097/ NYSE	Pharma	1,218	30,17	13.07.12	36,20	+5,66%	+18,63%	+19,99%	21,30	13,30	18,43	1,232	14.862,07	17.631,30	USA	USD	11,97	2,09	1,46%	5,24%
	Bargeldbestand														34.532,10						10,27%
GESAMTSUMME DER EINZELITEL (ohne Konten)														311.933,44	301.670,26	-3,29%					

* Dividendenzahlungen sind berücksichtigt

Langfristinvestments, innerhalb der letzten 6 Monate gekauft

Langfristinvestments, bereits länger als 6 Monate im Depot

82 Mitglieder	ANTEILSPREIS IN EUR: 1.273,49
264 Anteile	

Konten	in EUR	
EUR	29.427,12	29.427,12
USD	6.288,82	5.104,98



© AKU 1998-2012



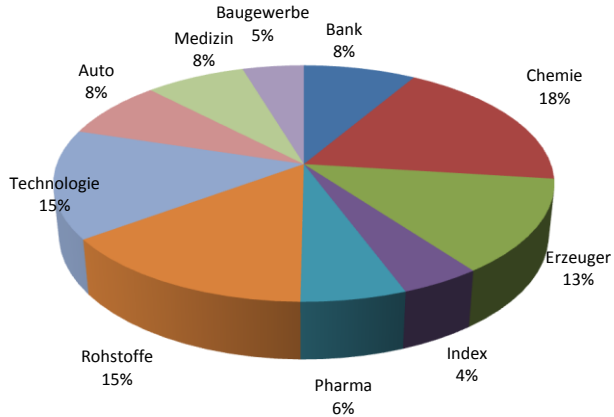
AKU-VERÄNDERUNGEN	
Gesamt	+40,19 %
2006	+6,95 %
2007	+3,83 %
2008	-39,51 %
2009	+30,58 %
2010	+14,82 %
2011	-13,92 %
2012	+12,77 %

Veränderungen seit dem letzten Meeting

%-Änd.	Index	Stand aktuell
+7,38 %	AKU	1.273,49
+8,93 %	DAX	6.957,08
+6,66 %	ATX	2.064,04
+9,73 %	EuroStoxx 50	2.434,40
+5,52 %	Dow Jones	13.188,96
+5,92 %	S&P 500	1.404,52
+6,34 %	Nasdaq	3.020,16
+2,97 %	Nikkei	8.978,60
-6,67 %	EUR-USD	1,23

10 größte Positionen: 64,1%			
Bargeldbestand	10,3%	BP	5,9%
Daimler	7,2%	Walgreen	5,2%
BASF	7,1%	Bayer	5,0%
General Electric	6,8%	France Telecom	5,0%
Medtronic	6,8%	Bunge	4,7%

Branchenaufteilung (investiert)



AKU-Wert Start	21.801,85
AKU-Wert aktuell	336.202,36
höchster Anteilspreis	2.229,14 am 09.03.2000
niedrigster Anteilspreis	705,83 am 08.10.1998

BENCHMARK-VERGLEICH *)

Index	Start (14.05.1998)	aktuell (**)	Veränderung	AKU zu Index
AKU in EUR	908,41	1.273,49	+40,19 %	
MSCI-World in EUR	981,72	1.035,87	+5,52 %	+34,67 %
S&P 500 in EUR	1.016,19	1.140,13	+12,20 %	+27,99 %
EuroStoxx 50 in EUR	3.305,41	2.434,40	-26,35 %	+66,54 %

*) Umrechnungen zum jeweiligen USD-Kurs (zB. Start mit USD-Kurs vom 15.05.1998, aktuelle Werte mit USD-Kurs gemäß oa. Devisenkurs). Die Umrechnungen im Chart erfolgten zum jeweils tagesaktuellen USD-Kurs (zB. MSCI-Kurs vom 10.01.2002 mit USD-Kurs vom 10.01.2002), um so eine möglichst genaue AKU-Entwicklung im Vergleich zu den Indizes durch die Rückrechnung in EUR darstellen zu können.
 **) AKU-Entwicklung inkl. Dividenden.

Änderungen seit dem letzten Meeting:

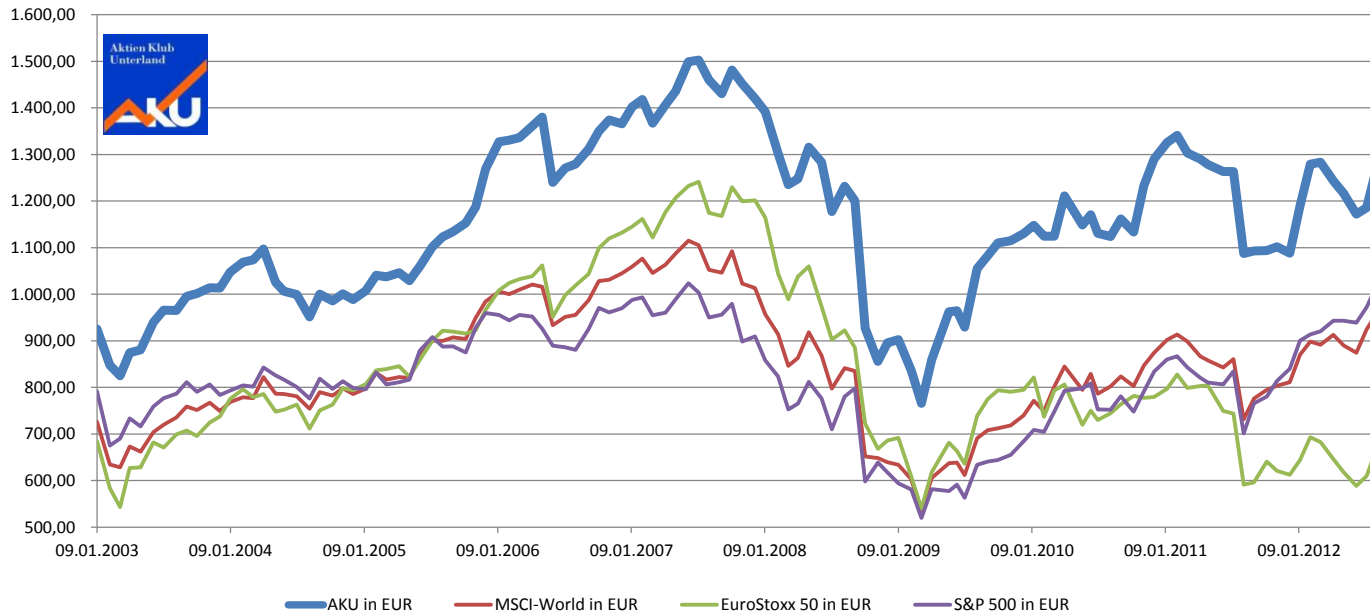
Verkäufe
 15.000 Stk. Western Potash Corp. zu CAD 0,716
 325 Stk. Vale zu USD 17,60

Käufe
 600 Stk. Walgreen zu USD 30,17
 300 Stk. Bunge Ltd. zu USD 61,99
 140 Stk. BASF zu EUR 55,09

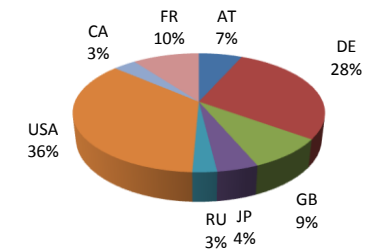
Offene Limits

Käufe
 -

Verkäufe
 400 Stk. 3D Systems Corp. SL bei USD 26,90
 400 Stk. Vinci SL bei EUR 29,90
 300 Stk. Bunge Ltd. SL bei USD 49,37
 600 Stk. Walgreen SL bei USD 23,90



Länderaufteilung (investiert)



Währungsaufteilung (investiert)

