

STÜCK	TITEL ISIN/ Börse	BRANCHE	DEV. KAUF	KAUFKURS *)	KAUFDATUM	AKTUELLER KURS	%- VERÄND. 1 MONAT	%- VERÄND. SEIT KAUF IN EUR	%- VERÄND. SEIT KAUF IN WHG	52 W HOCH	52 W TIEF	200 TAGE SMA (grün = Kurs über SMA)	DEV.	KAUFWERT IN EUR	AKT. WERT IN EUR	LC	WHG	KGW	KUV	DIV. 12 MON.	%- ANTEIL
400	<b>3D Systems Corp.</b> US88554D2053/ NYSE	Technologie	1,319	24,40	13.04.12	<b>31,48</b>	-1,47%	+39,48%	+29,02%	37,00	12,78	22,12	1,220	7.400,11	10.321,31	USA	USD	44,91	6,11	#WERT!	3,31%
250	<b>BASF</b> DE000BASF111/ Xetra	Chemie	1,000	63,50	09.03.12	<b>54,23</b>	-2,79%	-14,60%	-14,60%	68,87	42,19	57,25	1,000	15.875,17	13.557,50	DE	EUR	9,05	0,67	4,76%	4,35%
270	<b>Bayer</b> DE000BAY0017/ Xetra	Chemie	1,000	53,76	10.02.12	<b>56,58</b>	+11,35%	+5,24%	+5,24%	58,70	35,36	50,83	1,000	14.515,38	15.276,60	DE	EUR	16,50	1,26	3,11%	4,90%
3.500	<b>BP</b> GB0007980591/ Xetra	Rohstoffe	1,000	4,36	21.06.10/ 15.10.10	<b>5,49</b>	+5,70%	+25,91%	+25,91%	6,10	4,16	5,39	1,000	15.263,43	19.218,50	GB	GBP	5,19	0,33	4,87%	6,16%
1.070	<b>Cisco</b> US17275R1023/ NYSE	Technologie	1,360	18,91	11.02.11	<b>16,01</b>	-4,68%	-5,64%	-15,35%	21,30	13,30	18,48	1,220	14.876,04	14.037,17	USA	USD	10,89	1,90	1,60%	4,50%
8.500	<b>Commerzbank</b> DE0008032004/ Xetra	Bank	1,000	2,56	17.06.11/ 18.08.11	<b>1,23</b>	-9,06%	-52,15%	-52,15%	2,88	1,12	1,60	1,000	21.760,00	10.412,50	DE	EUR	#N/A N.A.	0,22	0,56%	3,34%
585	<b>Daimler</b> DE0007100000/ Xetra	Auto	1,000	41,59	15.07.11/ 19.08.11	<b>35,01</b>	+0,07%	-15,83%	-15,83%	53,95	29,02	38,66	1,000	24.330,43	20.477,93	DE	EUR	6,28	0,34	6,16%	6,57%
400	<b>Deutsche Bank</b> DE0005140008/ Xetra	Bank	1,000	41,70	14.01.11	<b>25,82</b>	-8,04%	-38,09%	-38,09%	39,86	20,79	30,71	1,000	16.679,83	10.326,00	DE	EUR	6,95	0,48	3,04%	3,31%
5.000	<b>Erste Bank (8% Part.)</b> AT0000A0D4T3	Bank	1,000	91,00%	13.05.09	<b>100,00%</b>	n.a.	+9,89%	+9,89%	n.a.	n.a.	n.a.	1,000	4.550,00	5.000,00	AT	EUR	#N/A N.A.	0,47	2,44%	1,60%
1.500	<b>France Telecom</b> FR000133308/ PAR	Technologie	1,000	9,84	13.04.12	<b>10,19</b>	+4,25%	+3,49%	+3,49%	14,54	9,47	11,37	1,000	14.762,83	15.277,50	FR	EUR	#N/A N.A.	#N/A N.A.	12,04%	4,90%
1.000	<b>Gazprom</b> US3682872078/ Nasdaq	Rohstoffe	1,533	19,89	11.07.08/ 18. 08.08/ 07.12.09	<b>9,24</b>	-1,70%	-41,62%	-53,54%	14,78	8,57	11,10	1,220	12.973,22	7.573,77	RU	RUR	2,83	0,78	5,19%	2,43%
1.350	<b>General Electric</b> US3696041033/ NYSE	Erzeuger	1,318	24,85	03.08.05/ 29.05.09	<b>19,39</b>	-0,49%	-15,73%	-22,00%	21,00	14,02	18,28	1,220	25.455,43	21.450,61	USA	USD	14,05	1,44	3,48%	6,88%
200	<b>Lenzing</b> AT0000644505/ Wien	Chemie	1,000	78,43	09.03.12	<b>67,80</b>	+2,57%	-13,55%	-13,55%	91,00	57,14	72,70	1,000	15.685,00	13.560,00	AT	EUR	7,31	0,83	3,24%	4,35%
700	<b>Medtronic</b> US5850551061/ NYSE	Medizin	1,330	37,43	09.03.12	<b>37,57</b>	-0,24%	+9,41%	+0,36%	40,78	30,18	37,10	1,220	19.701,79	21.556,56	USA	USD	11,32	2,42	2,78%	6,91%
160	<b>Nikkei 225 quanto</b> DE0006098205/ Stuttgart	Index	1,000	110,49	09.04.10	<b>81,42</b>	#WERT!	-26,31%	-26,31%	97,34	76,69	84,64	1,000	17.678,40	13.027,20	JP	EUR	20,78	0,55	2,39%	4,18%
150	<b>Rio Tinto</b> GB0007188757/ Frankfurt	Rohstoffe	1,000	49,55	15.07.11	<b>36,90</b>	+2,73%	-25,54%	-25,54%	51,09	30,87	39,71	1,000	7.432,31	5.534,25	GB	EUR	14,78	1,41	3,49%	1,77%
21.000	<b>Silvermex</b> CA8284261069/ Toronto SE	Rohstoffe	1,349	0,75	10.12.10/ 11.05.11	<b>0,53</b>	-7,02%	-24,27%	-29,80%	0,89	0,35	0,48	1,250	11.756,88	8.904,00	CA	CAD	#N/A N.A.	7,96	#WERT!	2,85%
325	<b>Vale</b> US91912E1055/ NYSE	Rohstoffe	1,412	31,21	15.07.11	<b>18,81</b>	+0,90%	-30,24%	-39,73%	33,02	17,62	22,72	1,220	7.183,43	5.010,86	USA	USD	#N/A N.A.	#N/A N.A.	6,48%	1,61%
400	<b>Vinci S.A.</b> FR0000125486/ PAR	Baugewerbe	1,000	35,50	13.04.12	<b>34,78</b>	+5,16%	-2,03%	-2,03%	41,76	28,46	35,04	1,000	14.198,03	13.910,00	FR	EUR	9,79	0,50	5,18%	4,46%
15.000	<b>Western Potash</b> CA95922P1099/ Toronto SX	Rohstoffe	1,324	0,99	10.12.10/ 13.04.12	<b>0,79</b>	-23,30%	-15,81%	-20,52%	1,55	0,70	1,12	1,250	11.260,20	9.480,00	CA	CAD	#N/A N.A.	#N/A N.A.	#WERT!	3,04%
	<b>Bargeldbestand</b>														57.998,10						18,59%
<b>GESAMTSUMME DER EINZELTITEL (ohne Konten)</b>														293.337,90	253.912,26	<b>-13,44%</b>					

\* Dividendenzahlungen sind berücksichtigt

Langfristinvestments, innerhalb der letzten 6 Monate gekauft

Langfristinvestments, bereits länger als 6 Monate im Depot

<b>81 Mitglieder</b>	<b>ANTEILSPREIS IN EUR:</b>
<b>263 Anteile</b>	<b>1.185,97</b>

Konten	in EUR	
EUR	43.710,05	43.710,05
USD	17.431,42	14.288,05



© AKU 1998-2012



AKU-VERÄNDERUNGEN	
Gesamt	+30,55 %
2006	+6,95 %
2007	+3,83 %
2008	-39,51 %
2009	+30,58 %
2010	+14,82 %
2011	-13,92 %
2012	+5,02 %

**Veränderungen seit dem letzten Meeting**

%-Änd.	Index	Stand aktuell
+1,20 %	AKU	1.185,97
+4,30 %	DAX	6.386,73
+2,91 %	ATX	1.935,17
+3,64 %	EuroStoxx 50	2.218,58
-0,66 %	Dow Jones	12.499,10
+0,26 %	S&P 500	1.326,06
+0,41 %	Nasdaq	2.839,98
+1,76 %	Nikkei	8.720,01
-7,58 %	EUR-USD	1,22

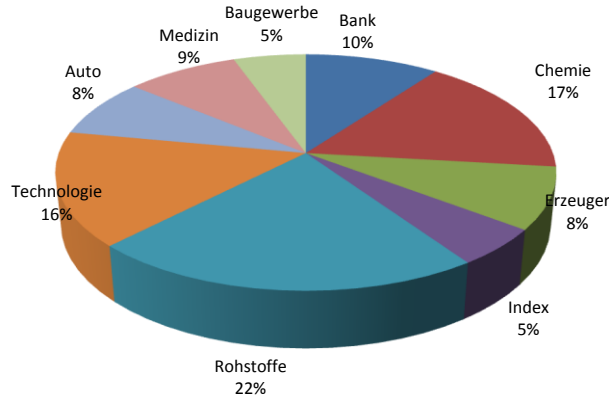
10 größte Positionen: 68,2%			
Bargeldbestand	18,6%	France Telecom	4,9%
Medtronic	6,9%	Bayer	4,9%
General Electric	6,9%	Cisco	4,5%
Daimler	6,6%	Vinci S.A.	4,5%
BP	6,2%	Lenzing	4,3%

AKU-Wert Start	21.801,85		
AKU-Wert aktuell	311.910,36		
höchster Anteilspreis	2.229,14	am	09.03.2000
niedrigster Anteilspreis	705,83	am	08.10.1998

BENCHMARK-VERGLEICH *)				
Index	Start (14.05.1998)	aktuell **)	Veränderung	AKU zu Index
AKU in EUR	908,41	1.185,97	+30,55 %	
MSCI-World in EUR	981,72	999,02	+1,76 %	+28,79 %
S&P 500 in EUR	1.016,19	1.086,93	+6,96 %	+23,59 %
EuroStoxx 50 in EUR	3.305,41	2.218,58	-32,88 %	+63,43 %

\*) Umrechnungen zum jeweiligen USD-Kurs (zB. Start mit USD-Kurs vom 15.05.1998, aktuelle Werte mit USD-Kurs gemäß oa. Devisenkurs). Die Umrechnungen im Chart erfolgten zum jeweils tagesaktuellen USD-Kurs (zB. MSCI-Kurs vom 10.01.2002 mit USD-Kurs vom 10.01.2002), um so eine möglichst genaue AKU-Entwicklung im Vergleich zu den Indizes durch die Rückrechnung in EUR darstellen zu können.  
 \*\*) AKU-Entwicklung inkl. Dividenden.

**Branchenaufteilung (investiert)**



**Änderungen seit dem letzten Meeting:**

**Verkäufe**

-

**Käufe**

-

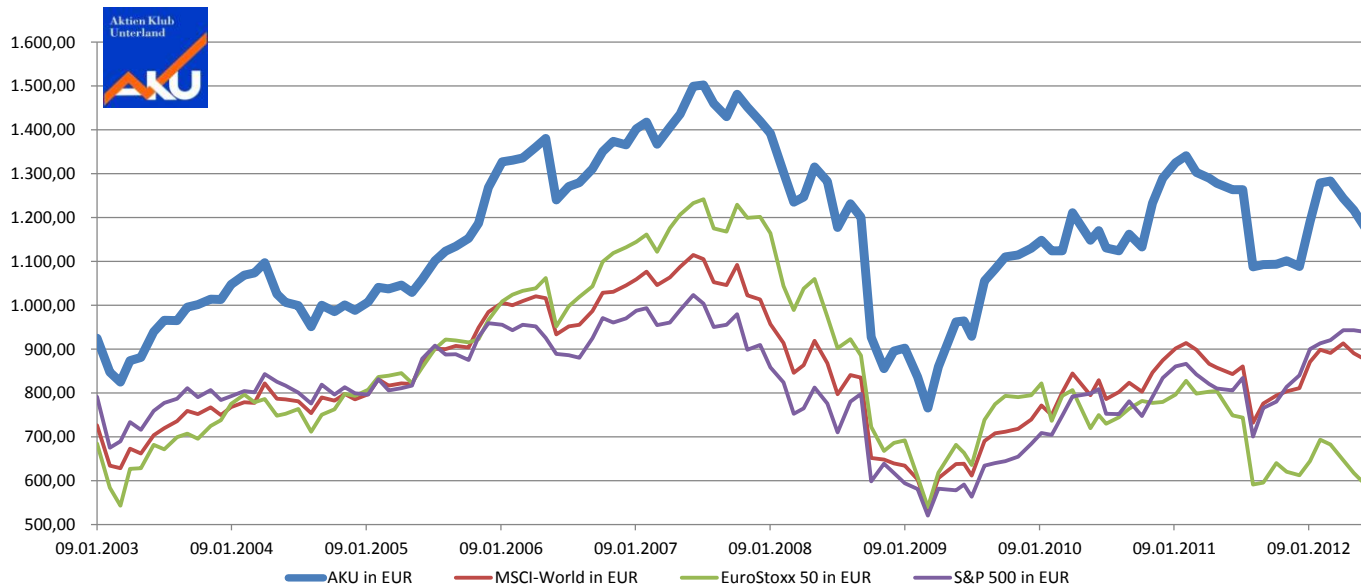
**Offene Limits**

**Käufe**

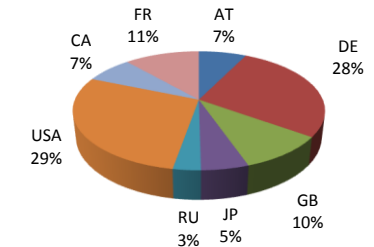
100 Stk. Lenzing bei EUR 60,00  
 125 Stk. BASF bei EUR 50,50

**Verkäufe**

400 Stk. 3D Systems Corp. SL bei USD 25,40  
 1.500 Stk. France Telecom SL bei EUR 8,77  
 15.000 Stk. Western Potash bei CAD 1,25  
 400 Stk. Vinci SL bei EUR 28,50  
 325 Stk. Vale S.A. SL bei USD 17,60



**Länderaufteilung (investiert)**



**Währungsaufteilung (investiert)**

