

STÜCK	TITEL ISIN/ Börse	BRANCHE	DEV. KAUF	KAUFKURS *)	KAUFDATUM	AKTUELLER KURS	%- VERÄND. 1 MONAT	%- VERÄND. SEIT KAUF IN EUR	%- VERÄND. SEIT KAUF IN WHG	52 W HOCH	52 W TIEF	200 TAGE SMA (grün = Kurs über SMA)	DEV.	KAUFWERT IN EUR	AKT. WERT IN EUR	LC	WHG	KGV	KUV	DIV. 12 MON.	%- ANTEIL
400	3D Systems Corp. US88554D2053/NYSE	Technologie	1,319	24,40	13.04.12	28,18	+2,17%	+20,89%	+15,50%	33,33	12,78	20,57	1,260	7.400,11	8.946,35	USA	USD	40,36	5,49	#WERT!	2,88%
250	BASF DE000BASF111/ Xetra	Chemie	1,000	63,50	09.03.12	55,09	-4,46%	-13,25%	-13,25%	69,80	42,19	56,32	1,000	15.875,17	13.772,50	DE	EUR	9,19	0,68	4,71%	4,43%
270	Bayer DE000BAY0017/ Xetra	Chemie	1,000	53,76	10.02.12	52,14	+1,28%	-3,01%	-3,01%	58,64	35,36	49,25	1,000	14.515,38	14.077,80	DE	EUR	15,21	1,16	3,38%	4,53%
3.500	BP GB0007980591/ Xetra	Rohstoffe	1,000	4,36	21.06.10/ 15.10.10	5,13	+0,65%	+17,63%	+17,63%	6,10	4,16	5,31	1,000	15.263,43	17.955,00	GB	GBP	4,99	0,32	5,03%	5,78%
1.070	Cisco US17275R1023/ NYSE	Technologie	1,360	18,91	11.02.11	16,73	+0,22%	-4,50%	-11,52%	21,30	13,30	18,39	1,260	14.876,04	14.207,22	USA	USD	11,39	1,99	1,53%	4,57%
8.500	Commerzbank DE0008032004/ Xetra	Bank	1,000	2,56	17.06.11/ 18.08.11	1,34	-11,75%	-47,77%	-47,77%	3,22	1,12	1,64	1,000	21.760,00	11.364,50	DE	EUR	#N/A N.A.	0,24	0,60%	3,66%
585	Daimler DE0007100000/ Xetra	Auto	1,000	41,59	15.07.11/ 19.08.11	33,46	-13,07%	-19,55%	-19,55%	53,95	29,02	38,54	1,000	24.330,43	19.574,10	DE	EUR	6,00	0,33	6,58%	6,30%
400	Deutsche Bank DE0005140008/ Xetra	Bank	1,000	41,70	14.01.11	27,70	-7,30%	-33,57%	-33,57%	42,08	20,79	30,35	1,000	16.679,83	11.080,00	DE	EUR	7,45	0,52	2,87%	3,57%
5.000	Erste Bank (8% Part.) AT0000A0D4T3	Bank	1,000	91,00%	13.05.09	100,00%	n.a.	+9,89%	+9,89%	n.a.	n.a.	n.a.	1,000	4.550,00	5.000,00	AT	EUR	#N/A N.A.	0,44	2,67%	1,61%
1.500	France Telecom FR000133308/ PAR	Technologie	1,000	9,84	13.04.12	9,70	-4,52%	-1,47%	-1,47%	14,71	9,47	11,56	1,000	14.762,83	14.545,50	FR	EUR	#N/A N.A.	#N/A N.A.	12,81%	4,68%
1.000	Gazprom US3682872078/ Nasdaq	Rohstoffe	1,533	19,89	11.07.08/ 18. 08.08/ 07.12.09	9,26	-4,64%	-43,35%	-53,44%	15,10	8,57	11,26	1,260	12.973,22	7.349,21	RU	RUR	2,81	0,77	5,31%	2,37%
1.350	General Electric US3696041033/ NYSE	Erzeuger	1,318	24,85	03.08.05/ 29.05.09	19,56	+5,16%	-17,67%	-21,29%	21,00	14,02	17,87	1,260	25.455,43	20.957,14	USA	USD	14,17	1,46	3,40%	6,75%
200	Lenzing AT0000644505/ Wien	Chemie	1,000	78,43	09.03.12	65,50	-7,68%	-16,48%	-16,48%	101,35	57,14	74,03	1,000	15.685,00	13.100,00	AT	EUR	7,07	0,80	3,36%	4,22%
700	Medtronic US5850551061/ NYSE	Medizin	1,330	37,43	09.03.12	37,46	-1,65%	+5,63%	+0,07%	40,78	30,18	36,74	1,260	19.701,79	20.811,11	USA	USD	11,28	2,41	2,79%	6,70%
160	Nikkei 225 quanto DE0006098205/ Stuttgart	Index	1,000	110,49	09.04.10	80,31	-3,95%	-27,31%	-27,31%	97,45	76,69	84,57	1,000	17.678,40	12.849,60	JP	EUR	20,68	0,54	2,46%	4,14%
150	Rio Tinto GB0007188757/ Frankfurt	Rohstoffe	1,000	49,55	15.07.11	34,78	-9,01%	-29,82%	-29,82%	51,76	30,87	39,87	1,000	7.432,31	5.216,25	GB	EUR	14,65	1,40	3,55%	1,68%
21.000	Silvermex CA8284261069/ Toronto SE	Rohstoffe	1,349	0,75	10.12.10/ 11.05.11	0,58	+16,00%	-19,69%	-23,18%	0,89	0,35	0,49	1,290	11.756,88	9.441,86	CA	CAD	#N/A N.A.	8,69	#WERT!	3,04%
325	Vale US91912E1055/ NYSE	Rohstoffe	1,412	31,21	15.07.11	18,64	-3,49%	-33,07%	-40,27%	33,02	17,62	23,42	1,260	7.183,43	4.807,94	USA	USD	#N/A N.A.	#N/A N.A.	6,55%	1,55%
400	Vinci S.A. FR0000125486/ PAR	Baugewerbe	1,000	35,50	13.04.12	32,36	-4,57%	-8,85%	-8,85%	44,79	28,46	34,78	1,000	14.198,03	12.942,00	FR	EUR	9,12	0,46	5,56%	4,17%
15.000	Western Potash CA95922P1099/ Toronto SX	Rohstoffe	1,324	0,99	10.12.10/ 13.04.12	1,07	+27,62%	+10,70%	+7,85%	1,56	0,70	1,15	1,290	11.260,20	12.465,12	CA	CAD	#N/A N.A.	#N/A N.A.	#WERT!	4,01%
	Bargeldbestand														60.099,88						19,35%
GESAMTSUMME DER EINZELTITEL (ohne Konten)														293.337,90	250.463,19	-14,62%					

* Dividendenzahlungen sind berücksichtigt
Langfristinvestments, innerhalb der letzten 6 Monate gekauft
Langfristinvestments, bereits länger als 6 Monate im Depot

83 Mitglieder	ANTEILSPREIS IN EUR:
265 Anteile	1.171,94

Konten		in EUR
EUR	46.257,26	46.257,26
USD	17.441,70	13.842,62



© AKU 1998-2012



AKU-VERÄNDERUNGEN	
Gesamt	+29,01 %
2006	+6,95 %
2007	+3,83 %
2008	-39,51 %
2009	+30,58 %
2010	+14,82 %
2011	-13,92 %
2012	+3,78 %

Veränderungen seit dem letzten Meeting			
%-Änd.	Index	Stand aktuell	
-3,66 %	AKU	1.171,94	
-6,09 %	DAX	6.123,70	
-7,58 %	ATX	1.880,37	
-4,75 %	EuroStoxx 50	2.140,70	
-2,36 %	Dow Jones	12.581,63	
-2,76 %	S&P 500	1.322,68	
-3,49 %	Nasdaq	2.828,35	
-4,89 %	Nikkei	8.568,89	
-4,55 %	EUR-USD	1,26	

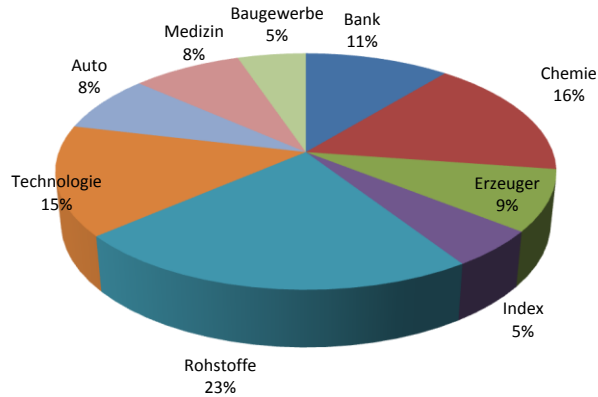
10 größte Positionen: 67,3%			
Bargeldbestand	19,4%	France Telecom	4,7%
General Electric	6,7%	Cisco	4,6%
Medtronic	6,7%	Bayer	4,5%
Daimler	6,3%	BASF	4,4%
BP	5,8%	Lenzing	4,2%

AKU-Wert Start	21.801,85		
AKU-Wert aktuell	310.563,07		
höchster Anteilspreis	2.229,14	am	09.03.2000
niedrigster Anteilspreis	705,83	am	08.10.1998

BENCHMARK-VERGLEICH *)				
Index	Start (14.05.1998)	aktuell (**)	Veränderung	AKU zu Index
AKU in EUR	908,41	1.171,94	+29,01 %	
MSCI-World in EUR	981,72	944,58	-3,78 %	+32,79 %
S&P 500 in EUR	1.016,19	1.049,75	+3,30 %	+25,71 %
EuroStoxx 50 in EUR	3.305,41	2.140,70	-35,24 %	+64,25 %

*) Umrechnungen zum jeweiligen USD-Kurs (zB. Start mit USD-Kurs vom 15.05.1998, aktuelle Werte mit USD-Kurs gemäß oa. Devisenkurs). Die Umrechnungen im Chart erfolgten zum jeweils tagesaktuellen USD-Kurs (zB. MSCI-Kurs vom 10.01.2002 mit USD-Kurs vom 10.01.2002), um so eine möglichst genaue AKU-Entwicklung im Vergleich zu den Indizes durch die Rückrechnung in EUR darstellen zu können.
 **) AKU-Entwicklung inkl. Dividenden.

Branchenaufteilung (investiert)



Änderungen seit dem letzten Meeting:

Verkäufe
 2.500 Stk. OC Oerlicon zu CHF 7,56
 1.500 Stk. Klöckner zu EUR 7,89

Käufe

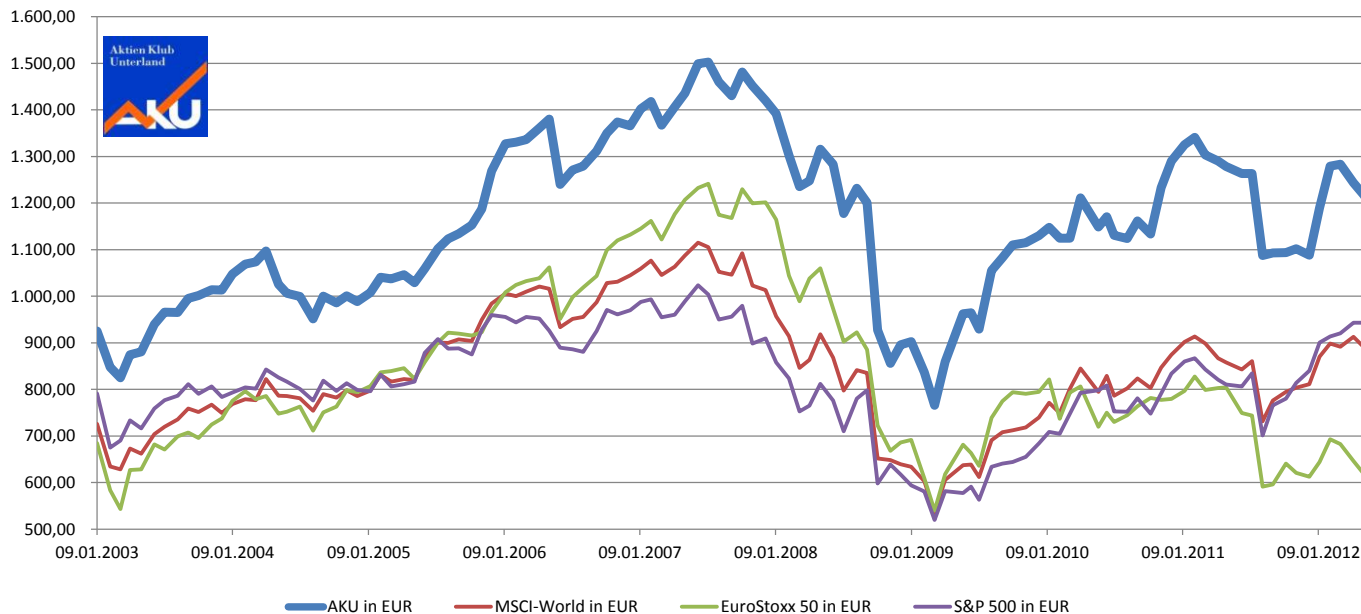
-

Offene Limits

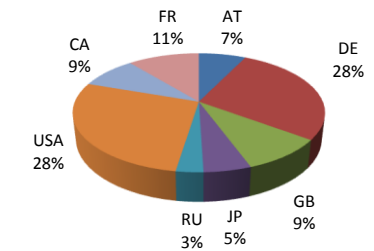
Käufe

-

Verkäufe
 400 Stk. 3D Systems Corp. SL bei USD 23,10
 1.500 Stk. France Telecom SL bei EUR 8,77



Länderaufteilung (investiert)



Währungsaufteilung (investiert)

