

STÜCK	TITEL ISIN/ Börse	BRANCHE	DEV. KAUF	KAUFKURS (*)	KAUFDATUM	AKTUELLER KURS	%- VERÄND. 1 MONAT	%- VERÄND. SEIT KAUF IN EUR	%- VERÄND. SEIT KAUF IN WHG	52 W HOCH	52 W TIEF	200 TAGE SMA (grün = Kurs über SMA)	DEV.	KAUFWERT IN EUR	AKT. WERT IN EUR	LC	WHG	KGV	KUV	DIV. 12 MON.	%- ANTEIL
400	3D Systems Corp. US88554D2053/ NYSE	Technologie	1,319	24,40	13.04.12	28,47	+26,93%	+19,29%	+16,68%	31,56	12,78	19,24	1,290	7.400,11	8.827,91	USA	USD	40,67	5,53	#WERT!	2,74%
250	BASF DE000BASF111/ Xetra	Chemie	1,000	63,50	09.03.12	58,30	-5,95%	-8,19%	-8,19%	69,80	42,19	55,81	1,000	15.875,17	14.575,00	DE	EUR	9,72	0,72	4,43%	4,52%
270	Bayer DE000BAY0017/ Xetra	Chemie	1,000	53,76	10.02.12	52,55	+3,79%	-2,25%	-2,25%	59,23	35,36	48,72	1,000	14.515,38	14.188,50	DE	EUR	15,34	1,17	3,34%	4,40%
3.500	BP GB0007980591/ Xetra	Rohstoffe	1,000	4,36	21.06.10/ 15.10.10	5,13	-5,30%	+17,70%	+17,70%	6,10	4,16	5,27	1,000	15.263,43	17.965,50	GB	GBP	5,14	0,33	4,93%	5,57%
1.070	Cisco US17275R1023/ NYSE	Technologie	1,360	18,91	11.02.11	17,24	-11,87%	-3,89%	-8,84%	21,30	13,30	18,25	1,290	14.876,04	14.297,52	USA	USD	11,72	2,04	1,47%	4,44%
8.500	Commerzbank DE0008032004/ Xetra	Bank	1,000	2,56	17.06.11/ 18.08.11	1,57	-4,86%	-38,83%	-38,83%	3,41	1,12	1,73	1,000	21.760,00	13.311,00	DE	EUR	#N/A N.A.	0,28	0,95%	4,13%
585	Daimler DE0007100000/ Xetra	Auto	1,000	41,59	15.07.11/ 19.08.11	38,24	-6,22%	-8,06%	-8,06%	53,95	29,02	38,81	1,000	24.330,43	22.370,40	DE	EUR	6,86	0,38	5,76%	6,94%
400	Deutsche Bank DE0005140008/ Xetra	Bank	1,000	42,17	14.01.11	31,38	-6,86%	-25,60%	-25,60%	43,50	20,79	30,53	1,000	16.867,87	12.550,00	DE	EUR	8,44	0,58	2,53%	3,89%
5.000	Erste Bank (8% Part.) AT0000A0D4T3	Bank	1,000	94,00%	13.05.09	100,00%	n.a.	+6,38%	+6,38%	n.a.	n.a.	n.a.	1,000	4.700,00	5.000,00	AT	EUR	#N/A N.A.	0,52	2,29%	1,55%
1.500	France Telecom FR000133308/ PAR	Technologie	1,000	10,32	13.04.12	10,53	+0,38%	+2,03%	+2,03%	15,96	9,86	11,94	1,000	15.480,00	15.795,00	FR	EUR	#N/A N.A.	#N/A N.A.	11,88%	4,90%
1.000	Gazprom US3682872078/ Nasdaq	Rohstoffe	1,533	19,89	11.07.08/ 18. 08.08/ 07.12.09	10,48	-9,73%	-37,38%	-47,30%	15,36	8,63	11,66	1,290	12.973,22	8.124,03	RU	RUR	3,00	0,83	4,95%	2,52%
1.350	General Electric US3696041033/ NYSE	Erzeuger	1,318	24,85	03.08.05/ 29.05.09	19,18	+2,40%	-21,15%	-22,82%	21,00	14,02	17,56	1,290	25.455,43	20.072,20	USA	USD	13,91	1,43	3,47%	6,23%
1.500	Klöckner DE000KC01000/ Xetra	Rohstoffe	1,000	13,12	15.10.10/09.06. 11/12.08.11	8,47	-14,56%	-35,50%	-35,50%	23,38	8,05	10,56	1,000	19.686,25	12.697,50	DE	EUR	#N/A N.A.	0,09	1,89%	3,94%
200	Lenzing AT0000644505/ Wien	Chemie	1,000	78,43	09.03.12	75,75	-4,25%	-3,41%	-3,41%	107,90	57,14	74,86	1,000	15.685,00	15.150,00	AT	EUR	8,17	0,93	2,88%	4,70%
700	Medtronic US5850551061/ NYSE	Medizin	1,330	37,43	09.03.12	38,88	+4,05%	+7,09%	+3,86%	43,33	30,18	36,25	1,290	19.701,79	21.097,67	USA	USD	12,11	2,52	2,69%	6,54%
160	Nikkei 225 quanto DE0006098205/ Stuttgart	Index	1,000	110,49	09.04.10	85,66	-3,46%	-22,47%	-22,47%	97,45	76,69	85,21	1,000	17.678,40	13.705,60	JP	EUR	22,32	0,57	2,27%	4,25%
2.500	OC Oerlikon CH0000816824/ Swiss Exch.	Technologie	1,263	4,91	10.12.10/ 11.11.11	8,24	+8,23%	+76,76%	+67,88%	9,17	3,96	6,04	1,200	9.711,67	17.166,67	CH	CHF	12,12	0,63	3,45%	5,32%
150	Rio Tinto GB0007188757/ Frankfurt	Rohstoffe	1,000	49,55	15.07.11	39,91	-0,30%	-19,45%	-19,45%	51,76	30,87	40,65	1,000	7.432,31	5.986,50	GB	EUR	17,12	1,64	3,03%	1,86%
21.000	Silvermex CA8284261069/ Toronto SE	Rohstoffe	1,349	0,75	10.12.10/ 11.05.11	0,53	-5,36%	-27,18%	-29,80%	0,89	0,35	0,50	1,300	11.756,88	8.561,54	CA	CAD	#N/A N.A.	7,44	#WERT!	2,66%
325	Vale US91912E1055/ NYSE	Rohstoffe	1,412	31,61	15.07.11	20,95	-6,13%	-27,45%	-33,72%	33,02	20,19	24,54	1,290	7.274,81	5.278,10	USA	USD	#N/A N.A.	#N/A N.A.	5,93%	1,64%
400	Vinci S.A. FR0000125486/ PAR	Baugewerbe	1,000	36,22	13.04.12	35,11	-1,69%	-3,06%	-3,06%	45,23	28,46	35,09	1,000	14.488,00	14.044,00	FR	EUR	9,89	0,50	5,12%	4,36%
15.000	Western Potash CA95922P1099/ Toronto SX	Rohstoffe	1,324	0,99	10.12.10/ 13.04.12	0,92	-5,16%	-5,73%	-7,44%	1,60	0,70	1,19	1,300	11.260,20	10.615,38	CA	CAD	#N/A N.A.	#N/A N.A.	#WERT!	3,29%
	Bargeldbestand														30.998,90						9,62%
GESAMTSUMME DER EINZELTITEL (ohne Konten)														324.172,38	291.380,02						-10,12%

* Dividendenzahlungen sind berücksichtigt

Langfristinvestments, innerhalb der letzten 6 Monate gekauft

Langfristinvestments, bereits länger als 6 Monate im Depot

83 Mitglieder	ANTEILSPREIS IN EUR: 1.216,52
265 Anteile	

Konten	in EUR	
EUR	17.574,12	17.574,12
USD	17.317,96	13.424,78



© AKU 1998-2012



AKU-VERÄNDERUNGEN	
Gesamt	+33,92 %
2006	+6,95 %
2007	+3,83 %
2008	-39,51 %
2009	+30,58 %
2010	+14,82 %
2011	-13,92 %
2012	+7,73 %

Veränderungen seit dem letzten Meeting			
%-Änd.	Index	Stand aktuell	
-2,17 %	AKU	1.216,52	
-3,29 %	DAX	6.520,86	
-2,15 %	ATX	2.034,56	
-4,42 %	EuroStoxx 50	2.247,55	
-0,20 %	Dow Jones	12.885,24	
-1,50 %	S&P 500	1.360,23	
-3,80 %	Nasdaq	2.930,48	
-5,41 %	Nikkei	9.009,65	
-2,27 %	EUR-USD	1,29	

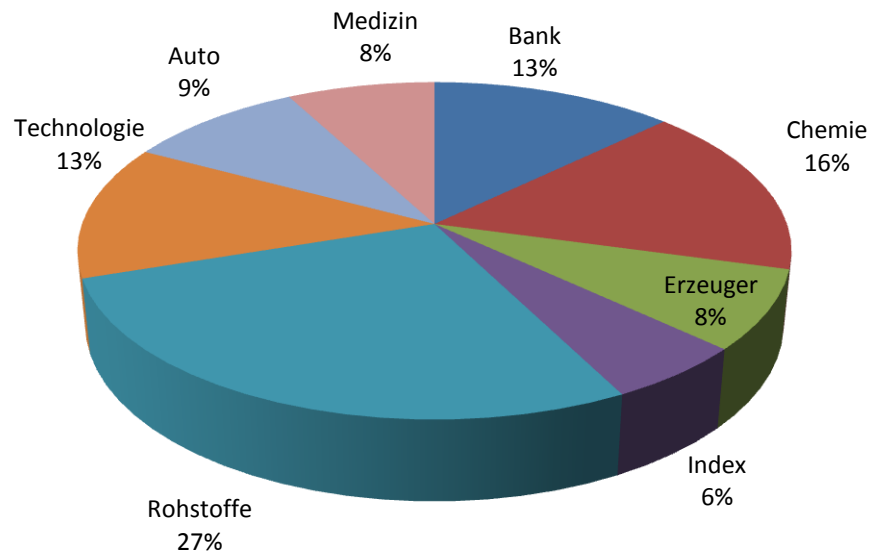
10 größte Positionen: 70,6%			
Bargeldbestand	21,2%	OC Oerlikon	5,2%
Daimler	7,4%	Cisco	5,0%
Medtronic	6,2%	Lenzing	4,8%
General Electric	6,0%	Klöckner	4,7%
BP	5,7%	Commerzbank	4,4%

AKU-Wert Start	21.801,85
AKU-Wert aktuell	322.378,92
höchster Anteilspreis	2.229,14 am 09.03.2000
niedrigster Anteilspreis	705,83 am 08.10.1998

BENCHMARK-VERGLEICH *)				
Index	Start (14.05.1998)	aktuell **)	Veränderung	AKU zu Index
AKU in EUR	908,41	1.216,52	+33,92 %	
MSCI-World in EUR	981,72	961,89	-2,02 %	+35,94 %
S&P 500 in EUR	1.016,19	1.054,44	+3,76 %	+30,15 %
EuroStoxx 50 in EUR	3.305,41	2.247,55	-32,00 %	+65,92 %

*) Umrechnungen zum jeweiligen USD-Kurs (zB. Start mit USD-Kurs vom 15.05.1998, aktuelle Werte mit USD-Kurs gemäß oa. Devisenkurs). Die Umrechnungen im Chart erfolgten zum jeweils tagesaktuellen USD-Kurs (zB. MSCI-Kurs vom 10.01.2002 mit USD-Kurs vom 10.01.2002), um so eine möglichst genaue AKU-Entwicklung im Vergleich zu den Indizes durch die Rückrechnung in EUR darstellen zu können.
 **) AKU-Entwicklung inkl. Dividenden.

Branchenaufteilung (investiert)



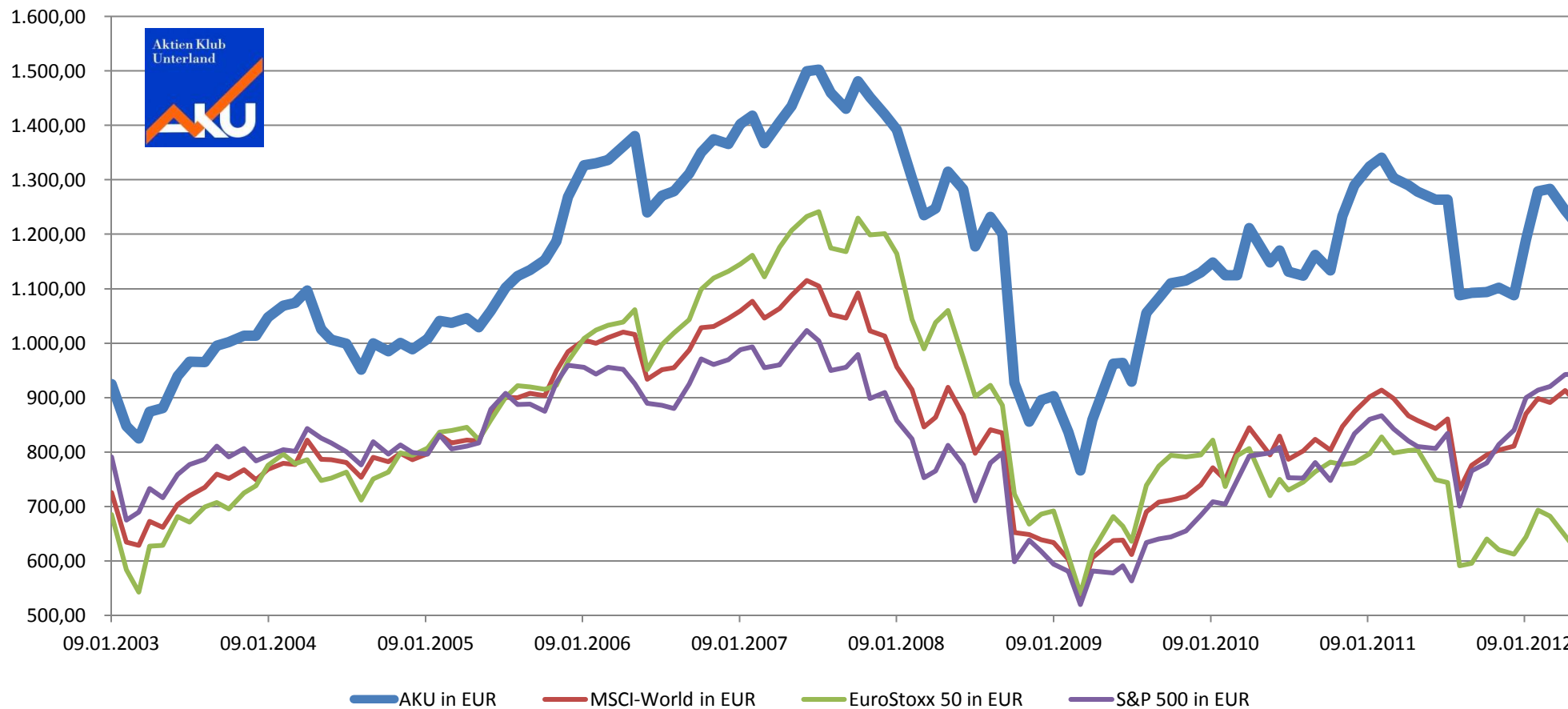
Änderungen seit dem letzten Meeting:

Verkäufe

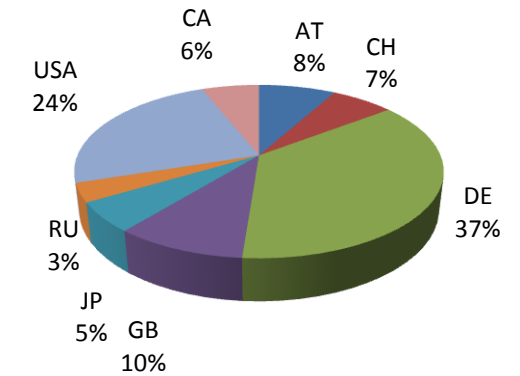
- Käufe**
- 400 Stk. 3D Systems Corp. zu USD 24,40
 - 1.500 Stk. France Telecom zu EUR 10,32
 - 400 Stk. Vinci S.A. zu EUR 36,22
 - 5.600 Stk. Western Potash zu CAD 0,90

Offene Limits

- Käufe**
- 325 Stk. Nutreco zu EUR 52,00
- Verkäufe**
- 400 Stk. 3D Systems Corp. SL bei USD 19,50
 - 1.500 Stk. France Telecom SL bei EUR 8,77
 - 2.500 Stk. OC Oerlicon SL bei CHF 7,57



Länderaufteilung (investiert)



Währungsaufteilung (investiert)

