

STÜCK	TITEL ISIN/ Börse	BRANCHE	DEV. KAUF	KAUFKURS (*)	KAUFDATUM	AKTUELLER KURS	%- VERÄND. 1 MONAT	%- VERÄND. SEIT KAUF IN EUR	%- VERÄND. SEIT KAUF IN WHG	52 W HOCH	52 W TIEF	200 TAGE SMA (grün = Kurs über SMA)	DEV.	KAUFWERT IN EUR	AKT. WERT IN EUR	LC	WHG	KGW	KUV	DIV. 12 MON.	%- ANTEIL		
200	BASF DE000BASF111/ Xetra	Chemie	1,000	65,08	09.03.12	63,34	-3,18%	-2,67%	-2,67%	70,22	42,19	56,24	1,000	13.016,00	12.668,00	DE	EUR	9,41	0,79	4,02%	3,86%		
270	Bayer DE000BAY0017/ Xetra	Chemie	1,000	54,80	10.02.12	51,66	-5,97%	-5,73%	-5,73%	59,44	35,36	49,09	1,000	14.796,00	13.948,20	DE	EUR	17,29	1,17	3,36%	4,25%		
3.500	BP GB0007980591/ Xetra	Rohstoffe	1,000	4,36	21.06.10/ 15.10.10	5,38	-8,99%	+23,34%	+23,34%	6,10	4,16	5,26	1,000	15.263,43	18.826,50	GB	GBP	5,19	0,36	4,58%	5,73%		
1.070	Cisco US17275R1023/ NYSE	Technologie	1,360	18,96	11.02.11	20,08	+1,24%	+9,92%	+5,88%	21,30	13,30	17,85	1,310	14.920,48	16.401,22	USA	USD	14,14	2,43	1,30%	5,00%		
8.500	Commerzbank DE0008032004/ Xetra	Bank	1,000	2,56	17.06.11/ 18.08.11	1,69	-5,57%	-33,91%	-33,91%	4,12	1,12	1,84	1,000	21.760,00	14.382,00	DE	EUR	48,42	0,20	0,87%	4,38%		
585	Daimler DE0007100000/ Xetra	Auto	1,000	41,59	15.07.2011/ 19.08.11	41,58	-12,96%	-0,03%	-0,03%	53,95	29,02	39,90	1,000	24.330,43	24.324,30	DE	EUR	7,80	0,42	5,28%	7,41%		
400	Deutsche Bank DE0005140008/ Xetra	Bank	1,000	42,17	14.01.11	34,71	-2,47%	-17,70%	-17,70%	44,56	20,79	31,05	1,000	16.867,87	13.882,00	DE	EUR	7,85	0,68	2,29%	4,23%		
5.000	Erste Bank (8% Part.) AT0000A0D4T3	Bank	1,000	94,00%	13.05.09	100,00%	n.a.	+6,38%	+6,38%	n.a.	n.a.	n.a.	1,000	4.700,00	5.000,00	AT	EUR	#N/A	N.A.	0,54	2,36%	1,52%	
1.000	Gazprom US3682872078/ Nasdaq	Rohstoffe	1,533	19,89	11.07.08/ 18. 08.08/ 07.12.09	11,89	-10,21%	-30,04%	-40,22%	17,11	8,63	11,97	1,310	12.973,22	9.076,34	RU	RUR	3,26	0,92	4,62%	2,76%		
1.350	General Electric US3696041033/ NYSE	Erzeuger	1,318	24,98	03.08.05/ 29.05.09	19,17	+0,26%	-22,78%	-23,25%	21,00	14,02	17,50	1,310	25.583,17	19.755,34	USA	USD	14,31	1,43	3,48%	6,02%		
1.500	Klöckner DE000KC01000/ Xetra	Rohstoffe	1,000	13,12	15.10.10/09.06. 11/12.08.11	10,32	-2,77%	-21,37%	-21,37%	23,40	8,20	11,52	1,000	19.686,25	15.480,00	DE	EUR	125,78	0,11	1,83%	4,72%		
200	Lenzing AT0000644505/ Wien	Chemie	1,000	80,30	09.03.12	79,30	-2,84%	-1,25%	-1,25%	107,90	57,14	75,82	1,000	16.060,00	15.860,00	AT	EUR	7,99	0,97	2,72%	4,83%		
700	Medtronic US5850551061/ NYSE	Medizin	1,330	37,61	09.03.12	37,80	+0,77%	+2,04%	+0,51%	43,33	30,18	36,24	1,310	19.794,68	20.198,47	USA	USD	11,80	2,45	2,60%	6,15%		
160	Nikkei 225 quanto DE0006098205/ Stuttgart	Index	1,000	110,49	09.04.10	89,87	-4,37%	-18,66%	-18,66%	97,45	76,69	85,82	1,000	17.678,40	14.379,20	JP	EUR	24,42	0,60	2,03%	4,38%		
2.500	OC Oerlikon CH0000816824/ Swiss Exch.	Technologie	1,263	5,07	10.12.2010/ 11.11.11	8,16	+1,75%	+69,38%	+60,88%	8,34	4,06	6,04	1,200	10.036,32	17.000,00	CH	CHF	12,00	0,63	2,99%	5,18%		
150	Rio Tinto GB0007188757/ Frankfurt	Rohstoffe	1,000	50,02	15.07.11	42,09	+1,80%	-15,87%	-15,87%	51,76	30,87	41,46	1,000	7.503,44	6.312,75	GB	EUR	18,44	1,77	2,78%	1,92%		
21.000	Silvermex CA8284261069/ Toronto SE	Rohstoffe	1,349	0,75	10.12.10/ 11.05.11	0,55	+27,27%	-25,01%	-27,15%	0,89	0,35	0,52	1,310	11.756,88	8.816,79	CA	CAD	#N/A	N.A.	7,86	#WERT!	2,69%	
325	Vale US91912E1055/ NYSE	Rohstoffe	1,412	31,61	15.07.11	23,32	+4,23%	-20,47%	-26,22%	34,00	20,46	25,48	1,310	7.274,81	5.785,50	USA	USD	#N/A	N.A.	#N/A	N.A.	5,09%	1,76%
9.400	Western Potash CA95922P1099/ Toronto SX	Rohstoffe	1,340	1,05	10.12.10	0,94	-25,40%	-8,43%	-10,48%	1,60	0,70	1,23	1,310	7.365,67	6.745,04	CA	CAD	#N/A	N.A.	#N/A	N.A.	#WERT!	2,05%
	Bargeldbestand														69.457,14							21,16%	
GESAMTSUMME DER EINZELTITEL (ohne Konten)														281.367,05	258.841,65	-8,01%							

* Dividendenzahlungen sind berücksichtigt

Langfristinvestments, innerhalb der letzten 6 Monate gekauft

Langfristinvestments, bereits länger als 6 Monate im Depot

82 Mitglieder	ANTEILSPREIS IN EUR:
264 Anteile	1.243,56

Konten	in EUR	
EUR	48.977,54	48.977,54
USD	26.828,27	20.479,60



© AKU 1998-2012



AKU-VERÄNDERUNGEN	
Gesamt	+36,89 %
2006	+6,95 %
2007	+3,83 %
2008	-39,51 %
2009	+30,58 %
2010	+14,82 %
2011	-13,92 %
2012	+10,12 %

Veränderungen seit dem letzten Meeting

%-Änd.	Index	Stand aktuell
-3,09 %	AKU	1.243,56
-0,04 %	DAX	6.742,99
-2,87 %	ATX	2.079,24
-5,31 %	EuroStoxx 50	2.351,58
+0,35 %	Dow Jones	12.911,61
+1,66 %	S&P 500	1.380,92
+3,40 %	Nasdaq	3.046,30
-2,50 %	Nikkei	9.524,79
-0,76 %	EUR-USD	1,31

10 größte Positionen: 70,6%

Bargeldbestand	21,2%	OC Oerlikon	5,2%
Daimler	7,4%	Cisco	5,0%
Medtronic	6,2%	Lenzing	4,8%
General Electric	6,0%	Klößner	4,7%
BP	5,7%	Commerzbank	4,4%

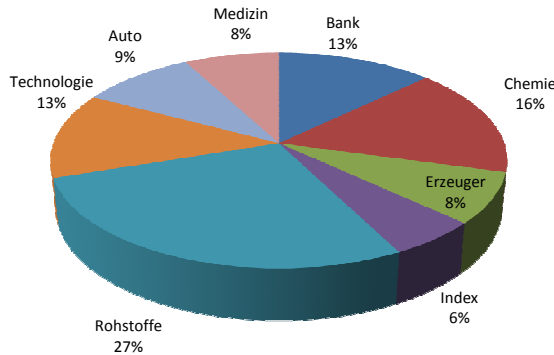
AKU-Wert Start	21.801,85
AKU-Wert aktuell	328.298,79
höchster Anteilspreis	2.229,14 am 09.03.2000
niedrigster Anteilspreis	705,83 am 08.10.1998

BENCHMARK-VERGLEICH *)				
Index	Start (14.05.1998)	aktuell **)	Veränderung	AKU zu Index
AKU in EUR	908,41	1.243,56	+36,89 %	
MSCI-World in EUR	981,72	986,17	+0,45 %	+36,44 %
S&P 500 in EUR	1.016,19	1.054,14	+3,73 %	+33,16 %
EuroStoxx 50 in EUR	3.305,41	2.351,58	-28,86 %	+65,75 %

*) Umrechnungen zum jeweiligen USD-Kurs (zB. Start mit USD-Kurs vom 15.05.1998, aktuelle Werte mit USD-Kurs gemäß oa. Devisenkurs). Die Umrechnungen im Chart erfolgten zum jeweils tagesaktuellen USD-Kurs (zB. MSCI-Kurs vom 10.01.2002 mit USD-Kurs vom 10.01.2002), um so eine möglichst genaue AKU-Entwicklung im Vergleich zu den Indizes durch die Rückrechnung in EUR darstellen zu können.

***) AKU-Entwicklung inkl. Dividenden.

Branchenaufteilung (investiert)



Änderungen seit dem letzten Meeting:

Verkäufe

700 Stk. Medtronic zu USD 37,75
 2.000 Stk. OC Oerlikon zu CHF 8,20
 325 Stk. Nutreco zu EUR 56,03
 450 Stk. BASF zu EUR 65,07

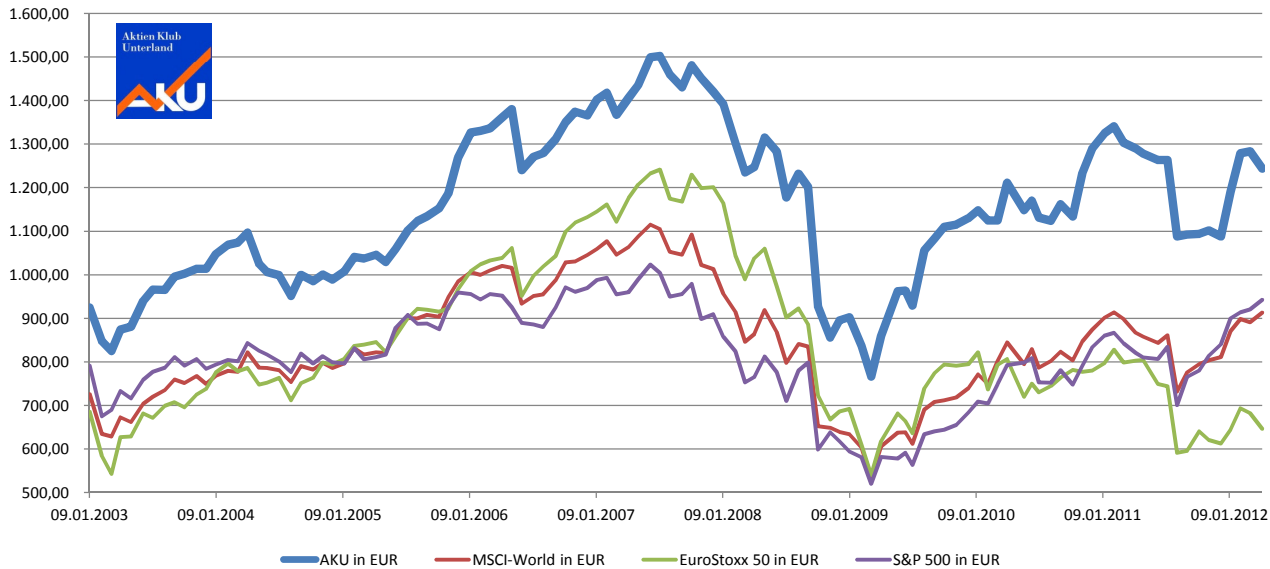
Käufe

250 Stk. BASF zu EUR 65,08
 700 Stk. Medtronic zu USD 37,61
 200 Stk. Lenzing zu EUR 80,30

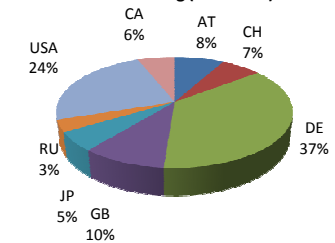
Offene Limits

Käufe

325 Stk. Nutreco zu EUR 52,00



Länderaufteilung (investiert)



Währungsaufteilung (investiert)

