

STÜCK	TITEL ISIN/ Börse	BRANCHE	DEV. KAUF	KAUFKURS *)	KAUFDATUM	AKTUELLER KURS	%- VERÄND. 1 MONAT	%- VERÄND. SEIT KAUF IN EUR	%- VERÄND. SEIT KAUF IN WHG	52 W HOCH	52 W TIEF	200 TAGE SMA (grün = Kurs über SMA)	DEV.	KAUFWERT IN EUR	AKT. WERT IN EUR	LC	WHG	KGV	KUV	DIV. 12 MON.	%- ANTEIL
450	<b>BASF</b> DE000BASF111/ Xetra	Chemie	1,000	46,90	19.08.11/ 12.09.11	<b>61,20</b>	+9,93%	+30,50%	+30,50%	70,22	42,19	56,02	1,000	21.103,50	27.540,00	DE	EUR	9,12	0,78	3,99%	8,09%
3.500	<b>BP</b> GB0007980591/ Xetra	Rohstoffe	1,000	4,43	21.06.10/ 15.10.10	<b>5,87</b>	+2,59%	+32,56%	+32,56%	5,95	4,16	5,10	1,000	15.493,09	20.538,00	GB	GBP	5,80	0,39	4,03%	6,04%
1.070	<b>Cisco</b> US17275R1023/ NYSE	Technologie	1,360	18,96	11.02.11	<b>19,98</b>	+5,32%	+8,55%	+5,36%	22,15	13,30	17,02	1,320	14.920,48	16.195,91	USA	USD	14,07	2,42	1,20%	4,76%
8.500	<b>Commerzbank</b> DE0008032004/ Xetra	Bank	1,000	2,56	17.06.11/ 18.08.11	<b>2,18</b>	+84,81%	-15,00%	-15,00%	5,18	1,12	2,09	1,000	21.760,00	18.496,00	DE	EUR	4,05	0,19	1,06%	5,44%
585	<b>Daimler</b> DE0007100000/ Xetra	Auto	1,000	42,99	15.07.2011/ 19.08.11	<b>46,61</b>	+26,89%	+8,42%	+8,42%	57,22	29,02	40,51	1,000	25.146,45	27.263,93	DE	EUR	8,76	0,49	4,29%	8,01%
400	<b>Deutsche Bank</b> DE0005140008/ Xetra	Bank	1,000	42,17	14.01.11	<b>34,81</b>	+31,90%	-17,45%	-17,45%	48,70	20,79	32,17	1,000	16.867,87	13.924,00	DE	EUR	7,85	0,68	2,19%	4,09%
130	<b>Dubai Select</b> DE000DB52810/ Stuttgart	Basket	1,000	56,53	15.09.06	<b>10,10</b>	n.a.	-82,13%	-82,13%	n.a.	n.a.	n.a.	1,000	7.348,90	1.313,00	VAE	AED	n.a.	n.a.	n.a.	0,39%
5.000	<b>Erste Bank (8% Part.)</b> AT0000A0D4T3	Bank	1,000	94,00%	13.05.09	<b>100,00%</b>	n.a.	+6,38%	+6,38%	n.a.	n.a.	n.a.	1,000	4.700,00	5.000,00	AT	EUR	#N/A N.A.	0,68	1,75%	1,47%
1.000	<b>Gazprom</b> US3682872078/ Nasdaq	Rohstoffe	1,533	19,89	11.07.08/ 18. 08.08/ 07.12.09	<b>12,70</b>	+14,52%	-25,84%	-36,14%	17,45	8,63	12,40	1,320	12.973,22	9.621,21	RU	RUR	3,53	1,00	3,64%	2,83%
1.350	<b>General Electric</b> US3696041033/ NYSE	Erzeuger	1,318	24,98	03.08.05/ 29.05.09	<b>19,15</b>	+1,49%	-23,44%	-23,33%	21,65	14,02	17,49	1,320	25.583,17	19.585,23	USA	USD	14,28	1,42	3,55%	5,76%
1.500	<b>Klöckner</b> DE000KC01000/ Xetra	Rohstoffe	1,000	13,12	15.10.10/09.06. 11/12.08.11	<b>11,92</b>	+12,62%	-9,21%	-9,21%	23,40	8,20	13,51	1,000	19.686,25	17.872,50	DE	EUR	15,27	0,13	1,99%	5,25%
700	<b>Medtronic</b> US5850551061/ NYSE	Medizin	1,380	32,95	14.10.11	<b>39,88</b>	+1,50%	+26,53%	+21,03%	43,33	30,18	36,62	1,320	16.715,43	21.150,08	USA	USD	11,98	2,59	2,48%	6,22%
160	<b>Nikkei 225 quanto</b> DE0006098205/ Stuttgart	Index	1,000	110,49	09.04.10	<b>85,28</b>	+8,32%	-22,82%	-22,82%	105,00	76,69	85,62	1,000	17.678,40	13.644,80	JP	EUR	21,99	0,57	2,14%	4,01%
325	<b>Nutreco</b> NL0000375400 / Amsterdam	Nahrung	1,000	46,00	04.08.11	<b>52,75</b>	+1,11%	+14,67%	+14,67%	55,42	39,75	49,15	1,000	14.950,00	17.143,75	NL	EUR	14,10	0,33	3,75%	5,04%
4.500	<b>OC Oerlikon</b> CH0000816824/ Swiss Exch.	Technologie	1,263	5,07	10.12.2010/ 11.11.11	<b>6,65</b>	+24,30%	+36,90%	+31,11%	7,85	4,06	5,92	1,210	18.065,38	24.731,40	CH	CHF	13,04	0,41	0,00%	7,27%
150	<b>Rio Tinto</b> GB0007188757/ Frankfurt	Rohstoffe	1,000	50,02	15.07.11	<b>45,65</b>	+13,23%	-8,74%	-8,74%	56,24	30,87	42,55	1,000	7.503,44	6.847,50	GB	EUR	18,84	1,92	2,23%	2,01%
21.000	<b>Silvermex</b> CA8284261069/ Toronto SE	Rohstoffe	1,349	0,75	10.12.10/ 11.05.11	<b>0,47</b>	+16,25%	-37,08%	-38,41%	1,03	0,35	0,56	1,320	11.756,88	7.397,73	CA	CAD	#N/A N.A.	5,59	#WERT!	2,17%
325	<b>Vale</b> US91912E1055/ NYSE	Rohstoffe	1,412	31,61	15.07.11	<b>26,03</b>	+15,69%	-11,91%	-17,65%	34,84	20,46	26,85	1,320	7.274,81	6.408,04	USA	USD	#N/A N.A.	#N/A N.A.	4,35%	1,88%
9.400	<b>Western Potash</b> CA95922P1099/ Toronto SX	Rohstoffe	1,340	1,05	10.12.10	<b>1,26</b>	+16,51%	+21,82%	+20,00%	1,80	0,70	1,25	1,320	7.365,67	8.972,73	CA	CAD	#N/A N.A.	#N/A N.A.	#WERT!	2,64%
	<b>Bargeldbestand</b>														56.591,55						16,63%
<b>GESAMTSUMME DER EINZELTITEL (ohne Konten)</b>														286.892,94	283.645,80						-1,13%

\* Dividendenzahlungen sind berücksichtigt

Langfristinvestments, innerhalb der letzten 6 Monate gekauft

Langfristinvestments, bereits länger als 6 Monate im Depot

<b>83 Mitglieder</b>	<b>ANTEILSPREIS IN EUR:</b> <b>1.279,09</b>
<b>266 Anteile</b>	

Konten	in EUR	
EUR	36.142,57	36.142,57
USD	26.992,66	20.448,98



© AKU 1998-2012

**HYPO TIROL BANK**  
Unsere Landesbank.



AKU-VERÄNDERUNGEN	
<b>Gesamt</b>	<b>+40,81 %</b>
2006	+6,95 %
2007	+3,83 %
2008	-39,51 %
2009	+30,58 %
2010	+14,82 %
2011	-13,92 %
2012	+13,27 %

#### Veränderungen seit dem letzten Meeting

%-Änd.	Index	Stand aktuell
+7,50 %	AKU	1.279,09
+9,73 %	DAX	6.784,80
+13,77 %	ATX	2.185,06
+7,61 %	EuroStoxx 50	2.522,30
+3,73 %	Dow Jones	12.877,56
+4,60 %	S&P 500	1.348,32
+7,72 %	Nasdaq	2.916,43
+7,20 %	Nikkei	9.002,24
+3,07 %	EUR-USD	1,32

10 größte Positionen: 73,7%			
Bargeldbestand	16,6%	BP	6,0%
BASF	8,1%	General Electric	5,8%
Daimler	8,0%	Commerzbank	5,4%
OC Oerlikon	7,3%	Klößner	5,3%
Medtronic	6,2%	Nutreco	5,0%

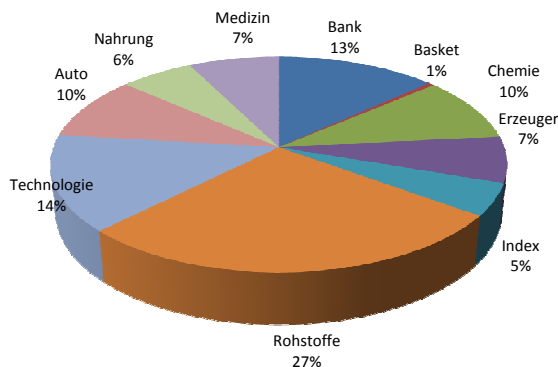
AKU-Wert Start	21.801,85
AKU-Wert aktuell	340.237,35
höchster Anteilspreis	2.229,14 am 09.03.2000
niedrigster Anteilspreis	705,83 am 08.10.1998

BENCHMARK-VERGLEICH *)				
Index	Start (14.05.1998)	aktuell **)	Veränderung	AKU zu Index
AKU in EUR	908,41	1.279,09	+40,81 %	
MSCI-World in EUR	981,72	970,63	-1,13 %	+41,93 %
S&P 500 in EUR	1.016,19	1.021,45	+0,52 %	+40,29 %
EuroStoxx 50 in EUR	3.305,41	2.522,30	-23,69 %	+64,50 %

\*) Umrechnungen zum jeweiligen USD-Kurs (zB. Start mit USD-Kurs vom 15.05.1998, aktuelle Werte mit USD-Kurs gemäß oa. Devisenkurs). Die Umrechnungen im Chart erfolgten zum jeweils tagesaktuellen USD-Kurs (zB. MSCI-Kurs vom 10.01.2002 mit USD-Kurs vom 10.01.2002), um so eine möglichst genaue AKU-Entwicklung im Vergleich zu den Indizes durch die Rückrechnung in EUR darstellen zu können.

\*\*\*) AKU-Entwicklung inkl. Dividenden.

#### Branchenaufteilung (investiert)



#### Änderungen seit dem letzten Meeting:

##### Verkäufe

20 Stk. Barry Callebaut zu CHF 885,50  
800 Stk. Gazprom zu USD 11,23  
1.000 Stk. Geo Group zu USD 17,41

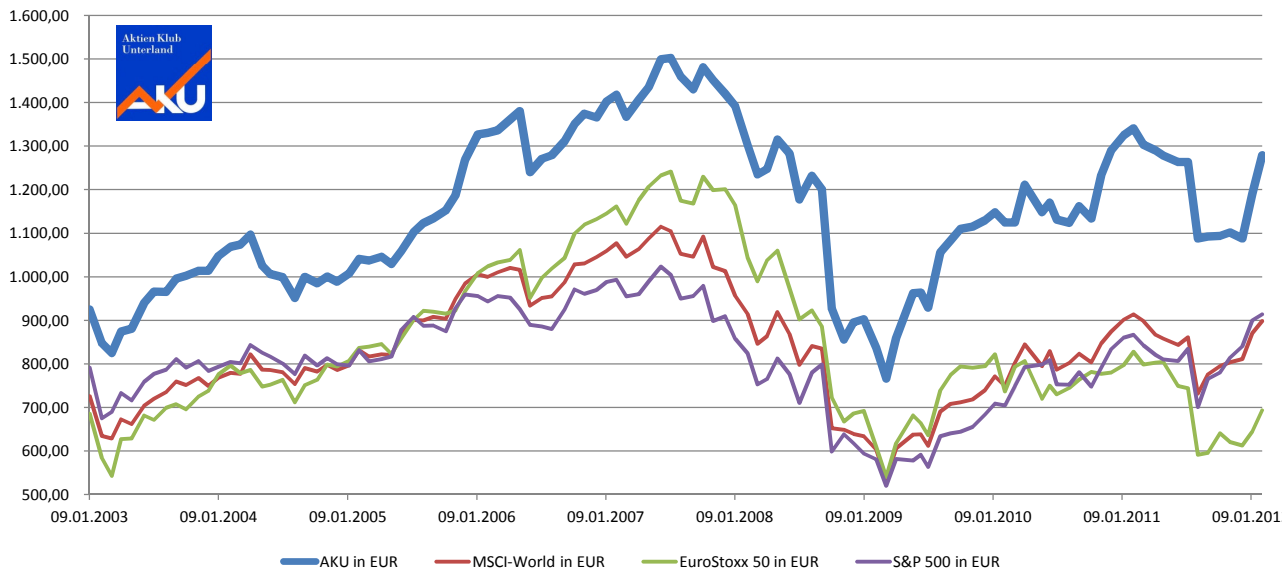
##### Offene Limits

##### Käufe

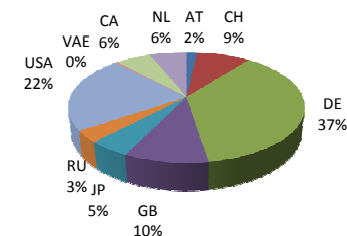
1.500 Stk. Rio Tinto zu EUR 40,00  
1.000 Gazprom zu USD 9,90

##### Verkäufe

225 Stk. BASF zu EUR 56,00 (Stop Loss)  
700 Stk. Medtronic zu EUR 36,00 (Stop Loss)



#### Länderaufteilung (investiert)



#### Währungsaufteilung (investiert)

