

STÜCK	TITEL ISIN/ Börse	BRANCHE	DEV. KAUF	KAUFKURS (*)	KAUFDATUM	AKTUELLER KURS	%- VERÄND. 1 MONAT	%- VERÄND. SEIT KAUF IN EUR	%- VERÄND. SEIT KAUF IN WHG	52 W HOCH	52 W TIEF	200 TAGE SMA (grün = Kurs über SMA)	DEV.	KAUFWERT IN EUR	AKT. WERT IN EUR	LC	WHG	KGV	KUV	DIV. 12 MON.	%- ANTEIL
20	<b>Barry Callebaut</b> CH0009002962/ Swiss Exch.	Genussmittel	1,316	745,00	11.02.11	<b>914,00</b>	+7,21%	+33,37%	+22,68%	940,00	680,00	<b>818,80</b>	1,211	11.322,19	15.099,95	CH	CHF	18,17	1,04	1,83%	4,77%
450	<b>BASF</b> DE000BASF111/ Xetra	Chemie	1,000	46,90	19.08.11/ 12.09.11	<b>58,25</b>	+12,98%	+24,21%	+24,21%	70,22	42,19	<b>56,56</b>	1,000	21.103,50	26.212,50	DE	EUR	8,69	0,75	4,11%	8,28%
3.500	<b>BP</b> GB0007980591/ Xetra	Rohstoffe	1,000	4,43	21.06.10/ 15.10.10	<b>5,74</b>	+8,60%	+29,56%	+29,56%	6,14	4,16	<b>5,05</b>	1,000	15.493,09	20.072,50	GB	GBP	5,97	0,38	4,20%	6,34%
1.070	<b>Cisco</b> US17275R1023/ NYSE	Technologie	1,360	19,01	11.02.11	<b>19,15</b>	+3,46%	+7,00%	+0,76%	22,34	13,30	<b>16,78</b>	1,281	14.953,26	15.999,45	USA	USD	14,75	2,40	1,25%	5,06%
8.500	<b>Commerzbank</b> DE0008032004/ Xetra	Bank	1,000	2,56	17.06.11/ 18.08.11	<b>1,38</b>	+12,27%	<b>-46,29%</b>	<b>-46,29%</b>	5,18	1,12	<b>2,30</b>	1,000	21.760,00	11.687,50	DE	EUR	2,55	0,12	1,01%	3,69%
585	<b>Daimler</b> DE0007100000/ Xetra	Auto	1,000	42,99	15.07.2011/ 19.08.11	<b>38,60</b>	+16,92%	<b>-10,21%</b>	<b>-10,21%</b>	59,09	29,02	<b>41,42</b>	1,000	25.146,45	22.578,08	DE	EUR	8,19	0,40	5,19%	7,13%
400	<b>Deutsche Bank</b> DE0005140008/ Xetra	Bank	1,000	42,17	14.01.11	<b>28,66</b>	+2,52%	<b>-32,05%</b>	<b>-32,05%</b>	48,70	20,79	<b>33,15</b>	1,000	16.867,87	11.462,00	DE	EUR	5,66	0,48	2,70%	3,62%
130	<b>Dubai Select</b> DE000DB52810/ Stuttgart	Basket	1,000	56,53	15.09.06	<b>10,10</b>	n.a.	<b>-82,13%</b>	<b>-82,13%</b>	n.a.	n.a.	<b>n.a.</b>	1,000	7.348,90	1.313,00	VAE	AED	n.a.	n.a.	n.a.	0,41%
5.000	<b>Erste Bank (8% Part.)</b> AT0000A0D4T3	Bank	1,000	94,00%	13.05.09	<b>100,00%</b>	n.a.	+6,38%	+6,38%	n.a.	n.a.	<b>n.a.</b>	1,000	4.700,00	5.000,00	AT	EUR	#N/A N.A.	0,44	3,30%	1,58%
1.800	<b>Gazprom</b> US3682872078/ Nasdaq	Rohstoffe	1,533	19,89	11.07.08/ 18. 08.08/ 07.12.09	<b>11,28</b>	+10,91%	<b>-32,11%</b>	<b>-43,28%</b>	17,45	8,63	<b>12,83</b>	1,281	23.351,79	15.853,83	RU	RUR	3,28	0,97	3,87%	5,01%
1.350	<b>General Electric</b> US3696041033/ NYSE	Erzeuger	1,318	25,10	03.08.05/ 29.05.09	<b>18,93</b>	+15,01%	<b>-22,39%</b>	<b>-24,59%</b>	21,65	14,02	<b>17,60</b>	1,281	25.711,06	19.954,32	USA	USD	14,45	1,38	3,62%	6,30%
1.000	<b>GEO Group</b> US36159R1032/ NYSE	Infrastruktur	1,425	21,17	18.12.09	<b>17,34</b>	<b>-0,65%</b>	<b>-8,88%</b>	<b>-18,11%</b>	26,95	16,40	<b>20,98</b>	1,281	14.856,14	13.537,21	USA	USD	11,11	0,70	#WERT!	4,28%
1.500	<b>Klöckner</b> DE000KC01000/ Xetra	Rohstoffe	1,000	13,12	15.10.10/09.06. 11/12.08.11	<b>11,35</b>	+26,18%	<b>-13,52%</b>	<b>-13,52%</b>	23,40	8,20	<b>14,47</b>	1,000	19.686,25	17.025,00	DE	EUR	14,56	0,13	2,25%	5,38%
700	<b>Medtronic</b> US5850551061/ NYSE	Medizin	1,380	33,13	14.10.11	<b>38,92</b>	+9,87%	+26,59%	+17,48%	43,33	30,18	<b>36,67</b>	1,281	16.805,07	21.272,74	USA	USD	11,70	2,53	2,52%	6,72%
160	<b>Nikkei 225 quanto</b> DE0006098205/ Stuttgart	Index	1,000	110,49	09.04.10	<b>79,42</b>	<b>-1,38%</b>	<b>-28,12%</b>	<b>-28,12%</b>	105,00	76,69	<b>86,59</b>	1,000	17.678,40	12.707,20	JP	EUR	16,35	0,53	2,29%	4,01%
325	<b>Nutreco</b> NL0000375400 / Amsterdam	Nahrung	1,000	46,00	04.08.11	<b>51,52</b>	+10,33%	+12,00%	+12,00%	56,55	39,75	<b>49,11</b>	1,000	14.950,00	16.744,00	NL	EUR	15,51	0,34	3,85%	5,29%
4.500	<b>OC Oerlikon</b> CH0000816824/ Swiss Exch.	Technologie	1,263	5,07	10.12.2010/ 11.11.11	<b>5,59</b>	+8,51%	+15,02%	+10,21%	7,85	4,06	<b>6,04</b>	1,211	18.065,38	20.778,95	CH	CHF	11,00	0,35	0,00%	6,57%
150	<b>Rio Tinto</b> GB0007188757/ Frankfurt	Rohstoffe	1,000	50,02	15.07.11	<b>42,59</b>	+15,11%	<b>-14,86%</b>	<b>-14,86%</b>	56,24	30,87	<b>43,01</b>	1,000	7.503,44	6.388,50	GB	EUR	6,64	1,77	2,43%	2,02%
21.000	<b>Silvermex</b> CA8284261069/ Toronto SE	Rohstoffe	1,349	0,75	10.12.10/ 11.05.11	<b>0,42</b>	<b>-3,45%</b>	<b>-42,61%</b>	<b>-44,37%</b>	1,03	0,35	<b>0,59</b>	1,307	11.756,88	6.746,73	CA	CAD	#N/A N.A.	5,05	#WERT!	2,13%
325	<b>Vale</b> US91912E1055/ NYSE	Rohstoffe	1,412	31,61	15.07.11	<b>23,08</b>	+4,82%	<b>-19,49%</b>	<b>-26,98%</b>	36,46	20,46	<b>27,57</b>	1,281	7.274,81	5.856,95	USA	USD	#N/A N.A.	#N/A N.A.	5,07%	1,85%
9.400	<b>Western Potash</b> CA95922P1099/ Toronto SX	Rohstoffe	1,340	1,05	10.12.10	<b>1,12</b>	<b>-2,61%</b>	+9,33%	+6,67%	1,80	0,70	<b>1,24</b>	1,307	7.365,67	8.053,24	CA	CAD	#N/A N.A.	#N/A N.A.	#WERT!	2,54%
	<b>Bargeldbestand</b>														22.156,69						7,00%
<b>GESAMTSUMME DER EINZELTITEL (ohne Konten)</b>														323.700,16	294.343,65	<b>-9,07%</b>					

\* Dividendenzahlungen sind berücksichtigt

Langfristinvestments, innerhalb der letzten 6 Monate gekauft

Langfristinvestments, bereits länger als 6 Monate im Depot

<b>83 Mitglieder</b>	<b>ANTEILSPREIS IN EUR:</b> <b>1.189,85</b>
<b>266 Anteile</b>	

Konten	in EUR	
EUR	21.744,42	21.744,42
USD	528,00	412,27



© AKU 1998-2012



AKU-VERÄNDERUNGEN	
<b>Gesamt</b>	<b>+30,98 %</b>
2006	+6,95 %
2007	+3,83 %
2008	-39,51 %
2009	+30,58 %
2010	+14,82 %
2011	-13,92 %
2012	+5,36 %

Veränderungen seit dem letzten Meeting			
%-Änd.	Index	Stand aktuell	
+9,34 %	<b>AKU</b>	1.189,85	
+7,77 %	<b>DAX</b>	6.183,27	
+7,64 %	<b>ATX</b>	1.920,51	
+5,20 %	<b>EuroStoxx 50</b>	2.344,00	
+4,23 %	<b>Dow Jones</b>	12.414,98	
+5,57 %	<b>S&amp;P 500</b>	1.289,00	
+6,15 %	<b>Nasdaq</b>	2.707,34	
+0,25 %	<b>Nikkei</b>	8.398,00	
<b>-1,48 %</b>	<b>EUR-USD</b>	1,28	

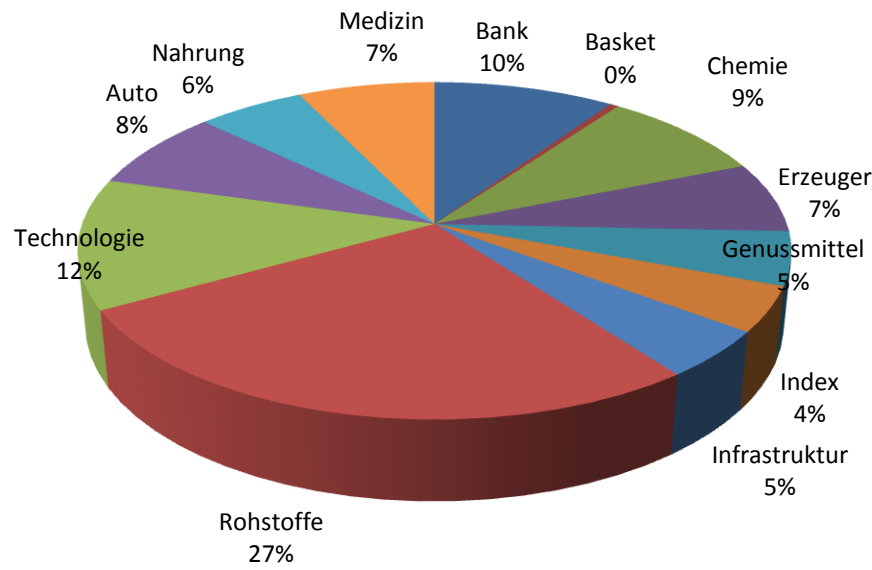
10 größte Positionen: 64,1%			
BASF	8,3%	BP	6,3%
Daimler	7,1%	General Electric	6,3%
Bargeldbestand	7,0%	Klößner	5,4%
Medtronic	6,7%	Nutreco	5,3%
OC Oerlikon	6,6%	Cisco	5,1%

AKU-Wert Start	21.801,85
AKU-Wert aktuell	316.500,35
höchster Anteilspreis	2.229,14 am 09.03.2000
niedrigster Anteilspreis	705,83 am 08.10.1998

BENCHMARK-VERGLEICH *)				
Index	Start (14.05.1998)	aktuell **)	Veränderung	AKU zu Index
AKU in EUR	908,41	1.189,85	+30,98 %	
MSCI-World in EUR	981,72	940,35	-4,21 %	+35,20 %
S&P 500 in EUR	1.016,19	1.006,48	-0,96 %	+31,94 %
EuroStoxx 50 in EUR	3.305,41	2.344,00	-29,09 %	+60,07 %

\*) Umrechnungen zum jeweiligen USD-Kurs (zB. Start mit USD-Kurs vom 15.05.1998, aktuelle Werte mit USD-Kurs gemäß oa. Devisenkurs). Die Umrechnungen im Chart erfolgten zum jeweils tagesaktuellen USD-Kurs (zB. MSCI-Kurs vom 10.01.2002 mit USD-Kurs vom 10.01.2002), um so eine möglichst genaue AKU-Entwicklung im Vergleich zu den Indizes durch die Rückrechnung in EUR darstellen zu können.  
 \*\*) AKU-Entwicklung inkl. Dividenden.

Branchenaufteilung (investiert)



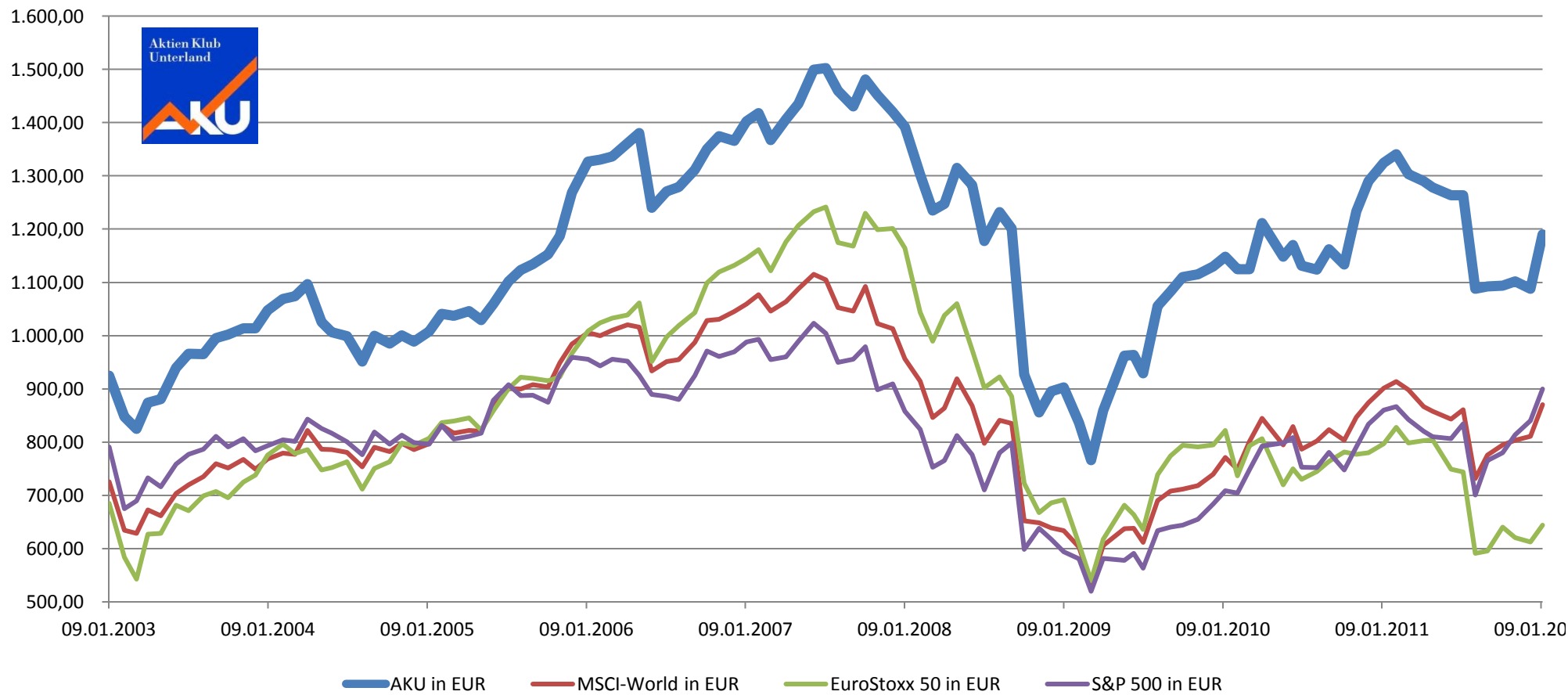
Änderungen seit dem letzten Meeting:

Käufe

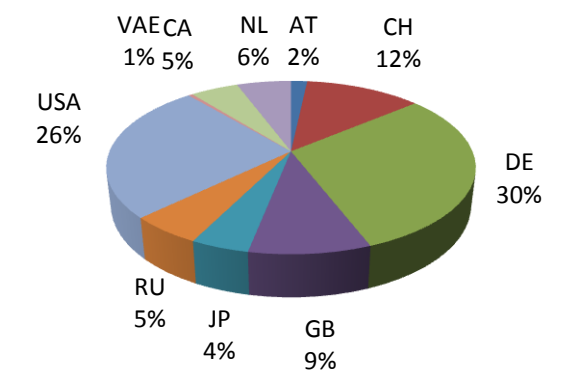
Offene Limits

Käufe

Verkäufe



Länderaufteilung (investiert)



Währungsaufteilung (investiert)

