

AKU-VERÄNDERUNGEN	
Gesamt	+19,79 %
2005	+29,82 %
2006	+6,95 %
2007	+3,83 %
2008	-39,51 %
2009	+30,58 %
2010	+14,82 %
2011	-17,05 %

Veränderungen seit dem letzten Meeting			
%-Änd.	Index	Stand aktuell	
-1,23 %	AKU	1.088,21	
-2,06 %	DAX	5.737,37	
-5,75 %	ATX	1.784,12	
-1,35 %	EuroStoxx 50	2.228,05	
+0,31 %	Dow Jones	11.911,27	
-1,35 %	S&P 500	1.220,94	
-2,98 %	Nasdaq	2.550,44	
-1,45 %	Nikkei	8.377,37	
-4,41 %	EUR-USD	1,30	

10 größte Positionen: 63,4%			
BASF	8,0%	OC Oerlikon	6,3%
Bargeldbestand	7,6%	General Electric	6,0%
Medtronic	6,7%	Nutreco	5,4%
Daimler	6,5%	Cisco	5,2%
BP	6,5%	Gazprom	5,1%

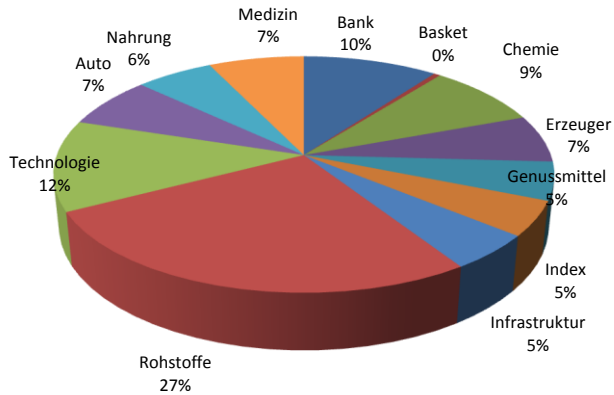
AKU-Wert Start	21.801,85		
AKU-Wert aktuell	289.464,58		
höchster Anteilspreis	2.229,14	am	09.03.2000
niedrigster Anteilspreis	705,83	am	08.10.1998

BENCHMARK-VERGLEICH *)				
Index	Start (14.05.1998)	aktuell (**)	Veränderung	AKU zu Index
AKU in EUR	908,41	1.088,21	+19,79 %	
MSCI-World in EUR	981,72	876,18	-10,75 %	+30,54 %
S&P 500 in EUR	1.016,19	939,18	-7,58 %	+27,37 %
EuroStoxx 50 in EUR	3.305,41	2.228,05	-32,59 %	+52,39 %

*) Umrechnungen zum jeweiligen USD-Kurs (zB. Start mit USD-Kurs vom 15.05.1998, aktuelle Werte mit USD-Kurs gemäß oa. Devisenkurs). Die Umrechnungen im Chart erfolgten zum jeweils tagesaktuellen USD-Kurs (zB. MSCI-Kurs vom 10.01.2002 mit USD-Kurs vom 10.01.2002), um so eine möglichst genaue AKU-Entwicklung im Vergleich zu den Indizes durch die Rückrechnung in EUR darstellen zu können.

**) AKU-Entwicklung inkl. Dividenden.

Branchenaufteilung (investiert)



Änderungen seit dem letzten Meeting:

Käufe

2.000 Stk. OC Oerlikon zu CHF 5,10

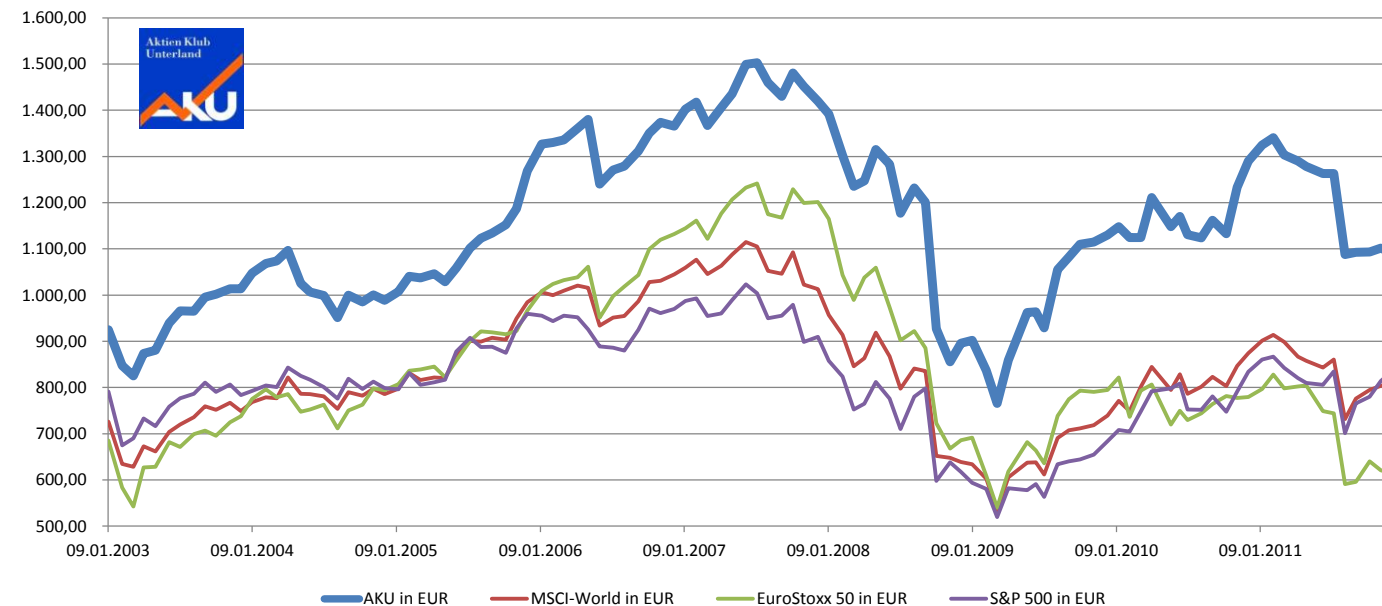
Offene Limits

Käufe

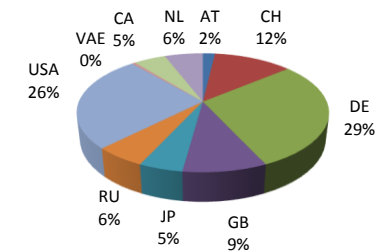
300 Stk. Deutsche Bank zu EUR 23,10

Verkäufe

700 Stk. Medtronic zu USD 28,00 (Stop Loss)



Länderaufteilung (investiert)



Währungsaufteilung (investiert)

