

STÜCK	TITEL ISIN/ Börse	BRANCHE	DEV. KAUF	KAUFKURS)	KAUFDATUM	AKTUELLER KURS	%- VERÄND. 1 MONAT	%- VERÄND. SEIT KAUF IN EUR	%- VERÄND. SEIT KAUF IN WHG	52 W HOCH	52 W TIEF	200 TAGE SMA (grün = Kurs über SMA)	DEV.	KAUFWERT IN EUR	AKT. WERT IN EUR	LC	WHG	KGV	KUV	DIV. 12 MON.	%- ANTEIL					
20	Barry Callebaut CH0009002962/ Swiss Exch.	Genussmittel	1,316	745,00	11.02.11	820,00	+3,47%	+17,76%	+10,07%	863,00	680,00	791,73	1,230	11.322,19	13.333,33	CH	CHF	23,84	0,93	1,99%	4,52%					
450	BASF DE000BASF111/ Xetra	Chemie	1,000	46,90	19.08.11/ 12.09.11	50,30	-1,59%	+7,26%	+7,26%	70,22	42,19	57,99	1,000	21.103,50	22.635,00	DE	EUR	7,49	0,64	4,71%	7,67%					
3.500	BP GB0007980591/ Xetra	Rohstoffe	1,000	4,43	21.06.10/ 15.10.10	5,28	+13,56%	+19,17%	+19,17%	6,14	4,16	5,10	1,000	15.493,09	18.462,50	GB	GBP	5,82	0,37	3,87%	6,25%					
1.070	Cisco US17275R1023/ NYSE	Technologie	1,360	19,01	11.02.11	18,80	+10,01%	-1,08%	-1,08%	24,51	13,30	16,89	1,360	14.953,26	14.791,18	USA	USD	14,46	2,35	1,29%	5,01%					
8.500	Commerzbank DE0008032004/ Xetra	Bank	1,000	2,56	17.06.11/ 18.06.11	1,55	-15,98%	-39,49%	-39,49%	5,18	1,45	3,04	1,000	21.760,00	13.166,50	DE	EUR	2,88	0,14	0,00%	4,46%					
585	Daimler DE0007100000/ Xetra	Auto	1,000	42,99	15.07.2011/ 19.08.11	33,54	-5,25%	-21,99%	-21,99%	59,09	30,52	45,19	1,000	25.146,45	19.617,98	DE	EUR	7,10	0,34	6,02%	6,64%					
400	Deutsche Bank DE0005140008/ Xetra	Bank	1,000	42,17	14.01.11	27,61	+0,22%	-34,53%	-34,53%	48,70	20,79	36,73	1,000	16.867,87	11.044,00	DE	EUR	5,44	0,49	2,80%	3,74%					
130	Dubai Select DE000DB52810/ Stuttgart	Basket	1,000	56,53	15.09.06	10,10	n.a.	-82,13%	-82,13%	n.a.	n.a.	n.a.	1,000	7.348,90	1.313,00	VAE	AED	n.a.	n.a.	n.a.	0,44%					
5.000	Erste Bank (8% Part.) AT000A0D4T3	Bank	1,000	94,00%	13.05.09	100,00%	n.a.	+6,38%	+6,38%	n.a.	n.a.	n.a.	1,000	4.700,00	5.000,00	AT	EUR	#N/A N.A.	0,49	0,39%	1,69%					
1.800	Gazprom US3682872078/ Nasdaq	Rohstoffe	1,533	19,89	11.07.08/ 18. 08.08/ 07.12.09	11,95	+21,94%	-32,27%	-39,91%	17,45	8,63	13,58	1,360	23.351,79	15.816,18	RU	RUR	3,44	1,01	2,75%	5,36%					
1.350	General Electric US3696041033/ NYSE	Erzeuger	1,318	25,10	03.08.05/ 29.05.09	16,06	-0,43%	-37,99%	-36,02%	21,65	14,02	18,37	1,360	25.711,06	15.942,41	USA	USD	12,27	1,17	3,65%	5,40%					
1.000	GEO Group US36159R1032/ NYSE	Infrastruktur	1,425	21,17	18.12.09	17,37	-4,98%	-14,03%	-17,95%	26,95	16,90	22,49	1,360	14.856,14	12.772,06	USA	USD	11,13	0,70	#WERT!	4,33%					
1.500	Klöckner DE000KC01000/ Xetra	Rohstoffe	1,000	13,12	15.10.10/09.06. 11/12.08.11	9,34	-3,56%	-28,83%	-28,83%	23,40	8,20	17,06	1,000	19.686,25	14.010,00	DE	EUR	11,96	0,11	2,54%	4,74%					
700	Medtronic US5850551061/ NYSE	Medizin	1,380	33,13	14.10.11	34,75	+3,54%	+6,43%	+4,89%	43,33	30,18	37,24	1,360	16.805,07	17.886,03	USA	USD	10,57	2,30	2,83%	6,06%					
160	Nikkei 225 quanto DE0006098205/ Stuttgart	Index	1,000	110,49	09.04.10	81,08	-2,40%	-26,62%	-26,62%	105,00	78,91	90,41	1,000	17.678,40	12.972,80	JP	EUR	16,48	0,54	2,26%	4,39%					
325	Nutreco NL0000375400/ Amsterdam	Nahrung	1,000	46,00	04.08.11	46,01	-3,07%	+0,02%	+0,02%	60,73	39,75	50,09	1,000	14.950,00	14.953,25	NL	EUR	13,86	0,31	3,81%	5,06%					
2.500	OC Oerlikon CH0000816824/ Swiss Exch.	Technologie	1,292	5,05	10.12.10	5,19	-5,12%	+7,95%	+2,77%	7,85	4,06	6,27	1,230	9.771,67	10.548,78	CH	CHF	10,18	0,32	0,00%	3,57%					
150	Rio Tinto GB0007188757/ Frankfurt	Rohstoffe	1,000	50,02	15.07.11	40,30	+8,36%	-19,44%	-19,44%	56,24	30,87	45,73	1,000	7.503,44	6.045,00	GB	EUR	6,62	1,76	2,21%	2,05%					
21.000	Silvermex CA8284261069/ Toronto SE	Rohstoffe	1,349	0,75	10.12.10/ 11.05.11	0,49	+0,00%	-37,03%	-35,10%	1,09	0,37	0,68	1,390	11.756,88	7.402,88	CA	CAD	#N/A N.A.	7,53	#WERT!	2,51%					
325	Vale US91912E1055/ NYSE	Rohstoffe	1,412	32,00	15.07.11	25,86	+6,52%	-16,11%	-19,20%	36,46	21,14	29,68	1,360	7.366,15	6.179,78	USA	USD	#N/A N.A.	#N/A N.A.	4,81%	2,09%					
9.400	Western Potash CA95922P1099/ Toronto SX	Rohstoffe	1,340	1,05	10.12.10	1,31	+43,85%	+20,18%	+24,67%	1,80	0,70	1,29	1,390	7.365,67	8.852,23	CA	CAD	#N/A N.A.	#N/A N.A.	#WERT!	3,00%					
	Bargeldbestand														32.521,72							11,01%				
GESAMTSUMME DER EINZELTITEL (ohne Konten)																					315.497,80	262.744,88	-16,72%			

* Dividendenzahlungen sind berücksichtigt
Langfristinvestments, innerhalb der letzten 6 Monate gekauft
Langfristinvestments, bereits länger als 6 Monate im Depot

84 Mitglieder	ANTEILSPREIS IN EUR:
268 Anteile	1.101,74

Konten	in EUR	
EUR	32.364,58	32.364,58
USD	213,71	157,14



© AKU 1998-2011

HYPOTIROL BANK
Unsere Landesbank.



AKU-VERÄNDERUNGEN	
Gesamt	+21,28 %
2005	+29,82 %
2006	+6,95 %
2007	+3,83 %
2008	-39,51 %
2009	+30,58 %
2010	+14,82 %
2011	-16,02 %

Veränderungen seit dem letzten Meeting			
%-Änd.	Index	Stand aktuell	
+0,74 %	AKU	1.101,74	
-0,91 %	DAX	5.858,00	
-4,11 %	ATX	1.892,91	
-3,07 %	EuroStoxx 50	2.258,43	
+3,97 %	Dow Jones	11.874,10	
+3,53 %	S&P 500	1.237,63	
+1,16 %	Nasdaq	2.628,76	
-3,65 %	Nikkei	8.500,80	
-0,73 %	EUR-USD	1,36	

10 größte Positionen: 68,0%			
Bargeldbestand	16,9%	Klößner	5,4%
BASF	7,7%	Nutreco	5,3%
Daimler	7,5%	Commerzbank	5,1%
BP	5,5%	Cisco	4,6%
General Electric	5,4%	GEO Group	4,6%

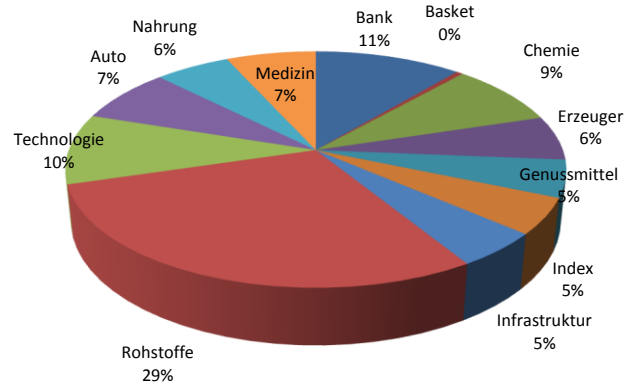
AKU-Wert Start	21.801,85			
AKU-Wert aktuell	295.266,60			
höchster Anteilspreis		2.229,14	am	09.03.2000
niedrigster Anteilspreis		705,83	am	08.10.1998

BENCHMARK-VERGLEICH *)				
Index	Start (14.05.1998)	aktuell (**)	Veränderung	AKU zu Index
AKU in EUR	908,41	1.101,74	+21,28 %	
MSCI-World in EUR	981,72	868,08	-11,58 %	+32,86 %
S&P 500 in EUR	1.016,19	910,02	-10,45 %	+31,73 %
EuroStoxx 50 in EUR	3.305,41	2.258,43	-31,67 %	+52,96 %

*) Umrechnungen zum jeweiligen USD-Kurs (zB. Start mit USD-Kurs vom 15.05.1998, aktuelle Werte mit USD-Kurs gemäß oa. Devisenkurs). Die Umrechnungen im Chart erfolgten zum jeweils tagesaktuellen USD-Kurs (zB. MSCI-Kurs vom 10.01.2002 mit USD-Kurs vom 10.01.2002), um so eine möglichst genaue AKU-Entwicklung im Vergleich zu den Indizes durch die Rückrechnung in EUR darstellen zu können.

**) AKU-Entwicklung inkl. Dividenden.

Branchenaufteilung (investiert)



Änderungen seit dem letzten Meeting:

Käufe

700 Stk. Medtronic zu USD 33,13

Offene Limits

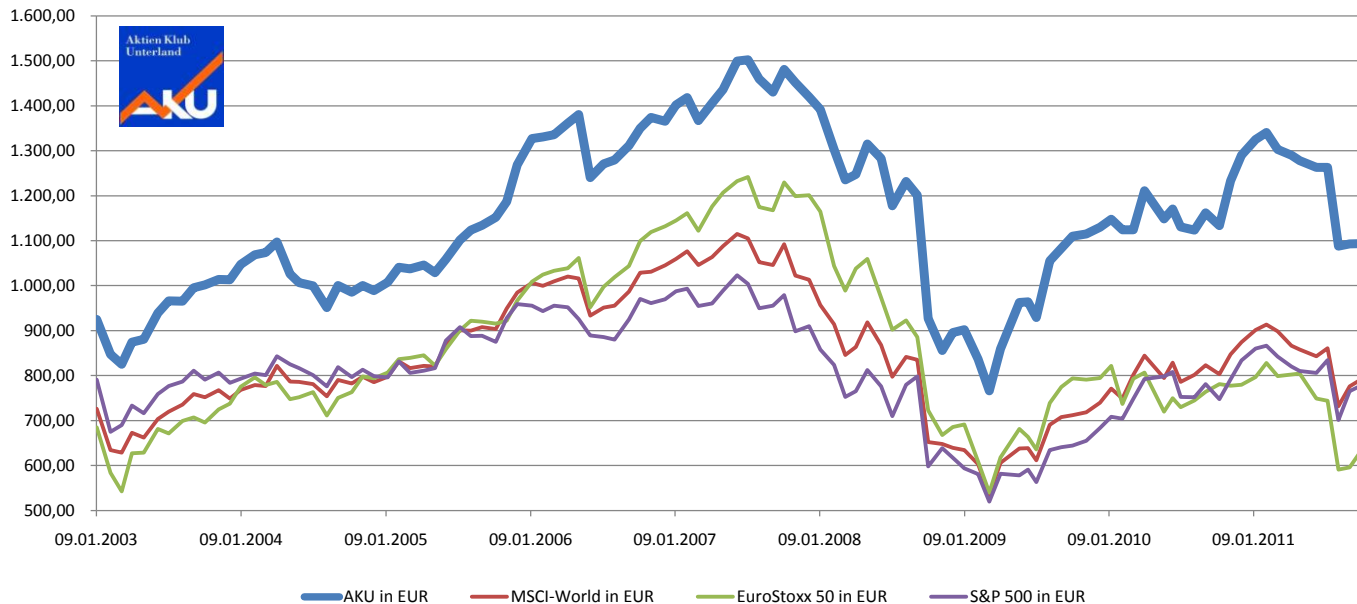
Käufe

300 Stk. Deutsche Bank zu EUR 25,10

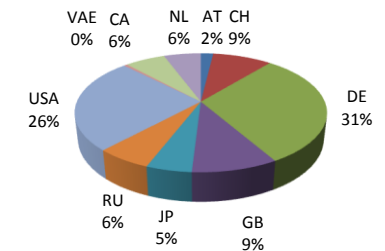
300 Stk. Deutsche Bank zu EUR 23,10

Verkäufe

700 Stk. Medtronic zu USD 26,00 (Stop Loss)



Länderaufteilung (investiert)



Währungsaufteilung (investiert)

