

STÜCK	TITEL ISIN/ Börse	BRANCHE	DEV. KAUF	KAUFKURS)	KAUFDATUM	AKTUELLER KURS	%- VERÄND. 1 MONAT	%- VERÄND. SEIT KAUF IN EUR	%- VERÄND. SEIT KAUF IN WHG	52 W HOCH	52 W TIEF	200 TAGE SMA (grün = Kurs über SMA)	DEV.	KAUFWERT IN EUR	AKT. WERT IN EUR	LC	WHG	KGV	KUV	DIV. 12 MON.	%- ANTEIL
20	Barry Callebaut CH0009002962/ Swiss Exch.	Genussmittel	1,316	745,00	11.02.11	790,00	+5,55%	+12,54%	+6,04%	863,00	680,00	783,30	1,240	11.322,19	12.741,94	CH	CHF	15,40	0,77	2,05%	4,35%
450	BASF DE000BASF111/ Xetra	Chemie	1,000	46,90	19.08.11/ 12.09.11	50,39	+12,84%	+7,45%	+7,45%	70,22	42,19	58,56	1,000	21.103,50	22.675,50	DE	EUR	7,46	0,66	4,74%	7,74%
3.500	BP GB0007980591/ Xetra	Rohstoffe	1,000	4,43	21.06.10/ 15.10.10	4,64	+5,10%	+4,71%	+4,71%	6,14	4,16	5,18	1,000	15.493,09	16.222,50	GB	GBP	5,94	0,35	4,47%	5,53%
1.070	Cisco US17275R1023/ NYSE	Technologie	1,360	19,05	11.02.11	17,26	+5,57%	-10,05%	-9,38%	24,60	13,30	17,20	1,370	14.985,85	13.480,36	USA	USD	13,28	2,21	1,39%	4,60%
8.500	Commerzbank DE0008032004/ Xetra	Bank	1,000	2,56	17.06.11/ 18.06.11	1,74	+9,94%	-31,91%	-31,91%	5,31	1,47	3,32	1,000	21.760,00	14.815,50	DE	EUR	2,08	0,13	0,00%	5,05%
585	Daimler DE0007100000/ Xetra	Auto	1,000	42,99	15.07.2011/ 19.08.11	37,48	+15,70%	-12,81%	-12,81%	59,09	30,52	47,06	1,000	25.146,45	21.925,80	DE	EUR	7,58	0,39	5,49%	7,48%
400	Deutsche Bank DE0005140008/ Xetra	Bank	1,000	42,17	14.01.11	28,23	+22,04%	-33,06%	-33,06%	48,70	20,79	38,15	1,000	16.867,87	11.292,00	DE	EUR	11,16	0,48	2,98%	3,85%
130	Dubai Select DE000DB52810/ Stuttgart	Basket	1,000	56,53	15.09.06	9,96	n.a.	-82,38%	-82,38%	n.a.	n.a.	n.a.	1,000	7.348,90	1.294,80	VAE	AED	n.a.	n.a.	n.a.	0,44%
5.000	Erste Bank (8% Part.) AT000A0D4T3	Bank	1,000	94,00%	13.05.09	100,00%	n.a.	+6,38%	+6,38%	n.a.	n.a.	n.a.	1,000	4.700,00	5.000,00	AT	EUR	7,07	0,61	2,30%	1,71%
1.800	Gazprom US3682872078/ Nasdaq	Rohstoffe	1,533	19,89	11.07.08/ 18. 08.08/ 07.12.09	10,14	-6,89%	-42,95%	-49,01%	17,45	8,63	13,75	1,370	23.351,79	13.322,63	RU	RUR	3,38	0,95	3,19%	4,55%
1.350	General Electric US3696041033/ NYSE	Erzeuger	1,318	25,21	03.08.05/ 29.05.09	16,12	+4,67%	-38,51%	-36,08%	21,65	14,02	18,60	1,370	25.823,37	15.879,74	USA	USD	12,50	1,17	3,62%	5,42%
1.000	GEO Group US36159R1032/ NYSE	Infrastruktur	1,425	21,17	18.12.09	18,31	-10,62%	-10,04%	-13,51%	26,95	17,48	23,06	1,370	14.856,14	13.364,96	USA	USD	11,86	0,76	#WERT!	4,56%
1.500	Klöckner DE000KC01000/ Xetra	Rohstoffe	1,000	13,12	15.10.10/09.06. 11/12.08.11	10,58	+8,04%	-19,42%	-19,42%	23,40	8,20	18,11	1,000	19.686,25	15.862,50	DE	EUR	9,80	0,12	2,75%	5,41%
160	Nikkei 225 quanto DE0006098205/ Stuttgart	Index	1,000	110,49	09.04.10	83,34	+1,70%	-24,57%	-24,57%	105,00	78,91	92,10	1,000	17.678,40	13.334,40	JP	EUR	16,49	0,56	2,20%	4,55%
325	Nutreco NL0000375400 / Amsterdam	Nahrung	1,000	46,00	04.08.11	47,62	-2,29%	+3,51%	+3,51%	60,73	39,75	50,71	1,000	14.950,00	15.474,88	NL	EUR	14,34	0,32	3,70%	5,28%
2.500	OC Oerlikon CH0000816824/ Swiss Exch.	Technologie	1,292	5,05	10.12.10	5,54	+3,33%	+14,30%	+9,70%	7,85	4,06	6,29	1,240	9.771,67	11.169,35	CH	CHF	10,94	0,35	0,00%	3,81%
150	Rio Tinto GB0007188757/ Frankfurt	Rohstoffe	1,000	50,02	15.07.11	37,35	-8,66%	-25,33%	-25,33%	56,24	30,87	47,11	1,000	7.503,44	5.602,50	GB	EUR	6,22	1,66	2,35%	1,91%
21.000	Silvermex CA8284261069/ Toronto SE	Rohstoffe	1,349	0,75	10.12.10/ 11.05.11	0,51	-12,07%	-34,93%	-32,45%	1,09	0,37	0,72	1,400	11.756,88	7.650,00	CA	CAD	#N/A N.A.	7,84	#WERT!	2,61%
325	Vale US91912E1055/ NYSE	Rohstoffe	1,412	32,00	15.07.11	24,73	-7,51%	-20,36%	-22,73%	36,46	21,14	30,66	1,370	7.366,15	5.866,61	USA	USD	#N/A N.A.	#N/A N.A.	5,33%	2,00%
9.400	Western Potash CA95922P1099/ Toronto SX	Rohstoffe	1,340	1,05	10.12.10	0,99	-22,84%	-9,76%	-5,71%	1,80	0,70	1,29	1,400	7.365,67	6.647,14	CA	CAD	#N/A N.A.	#N/A N.A.	#WERT!	2,27%
	Bargeldbestand														49.474,69						16,88%
GESAMTSUMME DER EINZELTITEL (ohne Konten)														298.837,62	243.623,11	-18,48%					

* Dividendenzahlungen sind berücksichtigt
Langfristinvestments, innerhalb der letzten 6 Monate gekauft
Langfristinvestments, bereits länger als 6 Monate im Depot

84 Mitglieder	ANTEILSPREIS IN EUR:
268 Anteile	1.093,65

Konten	in EUR	
EUR	42.369,94	42.369,94
USD	9.733,51	7.104,75



© AKU 1998-2011



AKU-VERÄNDERUNGEN	
Gesamt	+20,39 %
2005	+29,82 %
2006	+6,95 %
2007	+3,83 %
2008	-39,51 %
2009	+30,58 %
2010	+14,82 %
2011	-16,64 %

Veränderungen seit dem letzten Meeting			
%-Änd.	Index	Stand aktuell	
+0,09 %	AKU	1.093,65	
+8,99 %	DAX	5.911,63	
-8,54 %	ATX	1.973,96	
+7,49 %	EuroStoxx 50	2.329,94	
-0,07 %	Dow Jones	11.420,39	
-0,25 %	S&P 500	1.195,39	
+1,63 %	Nasdaq	2.598,71	
+0,34 %	Nikkei	8.823,25	
-2,14 %	EUR-USD	1,37	

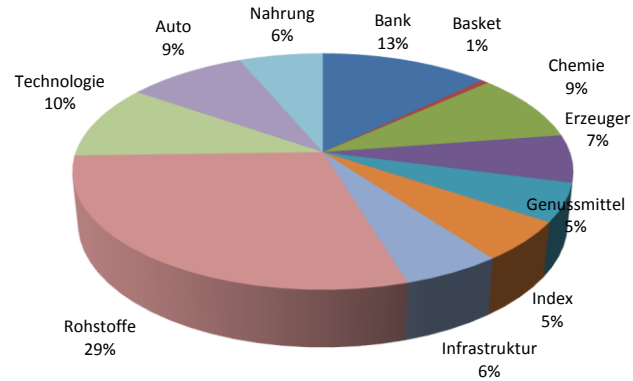
10 größte Positionen: 68,0%			
Bargeldbestand	16,9%	Klöckner	5,4%
BASF	7,7%	Nutreco	5,3%
Daimler	7,5%	Commerzbank	5,1%
BP	5,5%	Cisco	4,6%
General Electric	5,4%	GEO Group	4,6%

AKU-Wert Start	21.801,85			
AKU-Wert aktuell	293.097,80			
höchster Anteilspreis		2.229,14	am	09.03.2000
niedrigster Anteilspreis		705,83	am	08.10.1998

BENCHMARK-VERGLEICH *)				
Index	Start (14.05.1998)	aktuell (**)	Veränderung	AKU zu Index
AKU in EUR	908,41	1.093,65	+20,39 %	
MSCI-World in EUR	981,72	858,18	-12,58 %	+32,98 %
S&P 500 in EUR	1.016,19	872,55	-14,14 %	+34,53 %
EuroStoxx 50 in EUR	3.305,41	2.329,94	-29,51 %	+49,90 %

*) Umrechnungen zum jeweiligen USD-Kurs (zB. Start mit USD-Kurs vom 15.05.1998, aktuelle Werte mit USD-Kurs gemäß oa. Devisenkurs). Die Umrechnungen im Chart erfolgten zum jeweils tagesaktuellen USD-Kurs (zB. MSCI-Kurs vom 10.01.2002 mit USD-Kurs vom 10.01.2002), um so eine möglichst genaue AKU-Entwicklung im Vergleich zu den Indizes durch die Rückrechnung in EUR darstellen zu können.
 **) AKU-Entwicklung inkl. Dividenden.

Branchenaufteilung (investiert)



Änderungen seit dem letzten Meeting:

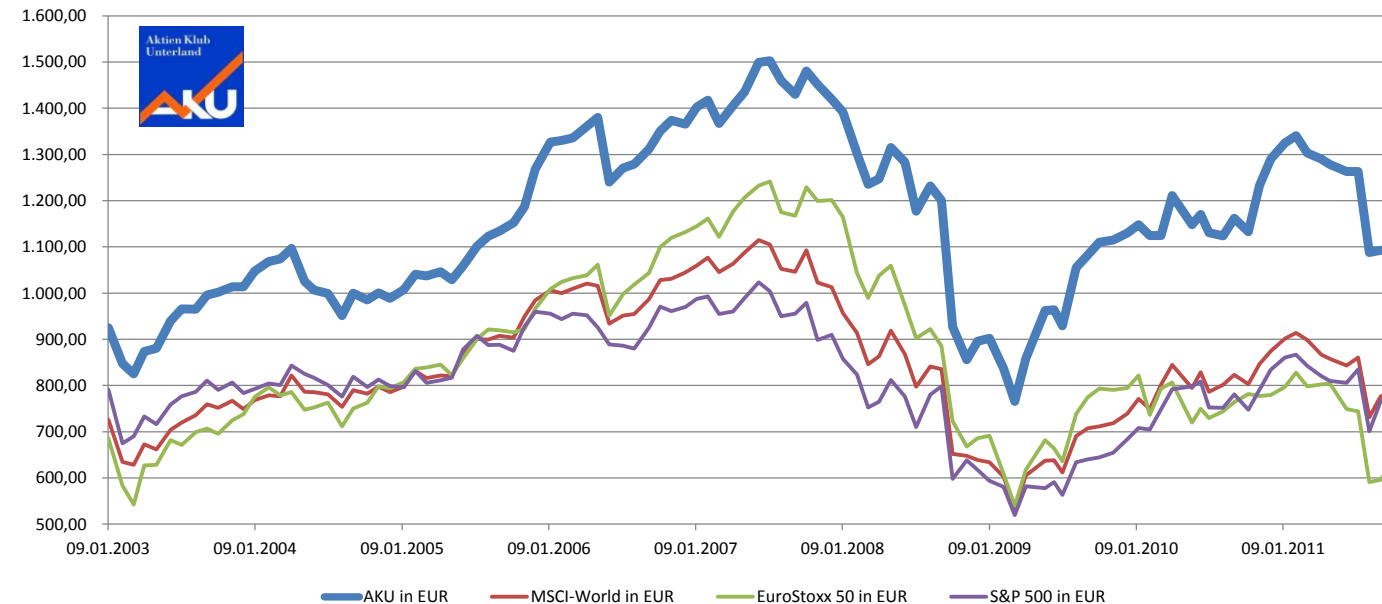
Käufe

150 Stk. BASF zu EUR 42,69

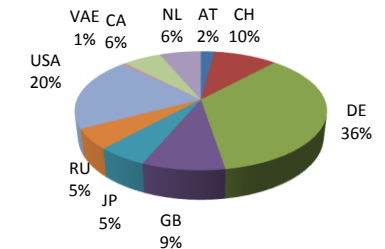
Offene Limits

Verkäufe

1.250 Stk. OC Oerlikon zu CHF 5,99
 9.400 Stk. Western Potash zu CAD 1,39



Länderaufteilung (investiert)



Währungsaufteilung (investiert)

