

STÜCK	TITEL ISIN/ Börse	BRANCHE	DEV. KAUF	KAUFKURS *)	KAUFDATUM	AKTUELLER KURS	%- VERÄND. 1 MONAT	%- VERÄND. SEIT KAUF IN EUR	%- VERÄND. SEIT KAUF IN WHG	52 W HOCH	52 W TIEF	200 TAGE SMA (grün = Kurs über SMA)	DEV.	KAUFWERT IN EUR	AKT. WERT IN EUR	LC	WHG	KGV	KUV	DIV. 12 MON.	%- ANTEIL
20	Barry Callebaut CH0009002962/ Swiss Exch.	Genussmittel	1,316	745,00	11.02.11	737,00	-12,99%	+23,99%	-1,07%	863,00	633,72	787,55	1,050	11.322,19	14.038,10	CH	CHF	14,39	0,72	2,05%	4,81%
3.500	BP GB0007980591/ Xetra	Rohstoffe	1,000	4,47	21.06.10/ 15.10.10	4,57	-12,30%	+2,32%	+2,32%	6,14	4,38	5,35	1,000	15.639,43	16.002,00	GB	GBP	6,09	0,36	4,41%	5,48%
1.070	Cisco US17275R1023/ NYSE	Technologie	1,360	19,05	11.02.11	13,73	-11,02%	-31,45%	-27,92%	24,60	13,30	18,25	1,430	14.985,85	10.273,50	USA	USD	10,64	1,76	1,53%	3,52%
5.000	Commerzbank DE0008032004/ Xetra	Bank	1,000	3,03	17.06.11	2,06	-23,67%	-31,86%	-31,86%	5,61	1,93	3,97	1,000	15.145,00	10.320,00	DE	EUR	2,46	0,16	0,22%	3,53%
285	Daimler DE0007100000/ Xetra	Auto	1,000	52,97	15.07.11	37,56	-26,35%	-29,10%	-29,10%	59,09	35,77	50,80	1,000	15.096,45	10.703,18	DE	EUR	7,59	0,39	5,68%	3,66%
400	Deutsche Bank DE0005140008/ Xetra	Bank	1,000	42,17	14.01.11	29,15	-24,28%	-30,87%	-30,87%	49,94	27,62	41,17	1,000	16.867,87	11.660,00	DE	EUR	11,52	0,49	3,15%	3,99%
130	Dubai Select DE000DB52810/ Stuttgart	Basket	1,000	56,53	15.09.06	10,50	n.a.	-81,43%	-81,43%	n.a.	n.a.	n.a.	1,000	7.348,90	1.365,00	VAE	AED	n.a.	n.a.	n.a.	0,47%
5.000	Erste Bank (8% Part.) AT000A0D4T3	Bank	1,000	94,00%	13.05.09	100,00%	n.a.	+6,38%	+6,38%	n.a.	n.a.	n.a.	1,000	4.700,00	5.000,00	AT	EUR	10,44	0,91	2,92%	1,71%
1.800	Gazprom US3682872078/ Nasdaq	Rohstoffe	1,533	20,07	11.07.08/ 18. 08.08/ 07.12.09	10,55	-26,02%	-43,63%	-47,42%	17,45	9,98	13,95	1,430	23.559,75	13.279,72	RU	RUR	3,62	0,97	2,16%	4,55%
1.350	General Electric US3696041033/ NYSE	Erzeuger	1,318	25,21	03.08.05/ 29.05.09	15,09	-19,00%	-44,83%	-40,15%	21,65	14,25	18,83	1,430	25.823,37	14.245,80	USA	USD	11,70	1,09	3,82%	4,88%
1.000	GEO Group US36159R1032/ NYSE	Infrastruktur	1,425	21,17	18.12.09	18,67	-17,64%	-12,12%	-11,81%	26,95	18,22	24,22	1,430	14.856,14	13.055,94	USA	USD	12,12	0,78	#WERT!	4,47%
750	Klöckner DE000KC01000/ Xetra	Rohstoffe	1,000	16,00	15.10.2010/ 09.06.2011	10,34	-50,11%	-35,42%	-35,42%	23,40	9,22	19,80	1,000	12.002,50	7.751,25	DE	EUR	9,49	0,12	4,03%	2,65%
160	Nikkei 225 quanto DE0006098205/ Stuttgart	Index	1,000	110,49	09.04.10	85,41	#WERT!	-22,70%	-22,70%	105,00	80,69	95,07	1,000	17.678,40	13.665,60	JP	EUR	17,00	0,57	2,10%	4,68%
325	Nutreco NL0000375400 / Amsterdam	Nahrung	1,000	46,00	04.08.11	43,06	-13,11%	-6,39%	-6,39%	60,73	39,75	52,87	1,000	14.950,00	13.994,50	NL	EUR	12,97	0,29	4,05%	4,79%
2.500	OC Oerlikon CH0000816824/ Swiss Exch.	Technologie	1,292	5,05	10.12.10	4,92	-27,65%	+19,88%	-2,57%	7,85	3,69	6,17	1,050	9.771,67	11.714,29	CH	CHF	#N/A N.A.	0,18	0,00%	4,01%
150	Rio Tinto GB0007188757/ Frankfurt	Rohstoffe	1,000	50,26	15.07.11	39,85	-21,28%	-20,71%	-20,71%	56,24	37,11	49,82	1,000	7.539,00	5.977,50	GB	EUR	6,91	1,84	2,11%	2,05%
21.000	Silvermex CA8284261069/ Toronto SE	Rohstoffe	1,349	0,75	10.12.2010/ 11.05.2011	0,64	-4,48%	-18,92%	-15,23%	1,09	0,20	0,75	1,410	11.756,88	9.531,91	CA	CAD	#N/A N.A.	11,47	#WERT!	3,26%
325	Vale US91912E1055/ NYSE	Rohstoffe	1,412	32,42	15.07.11	25,66	-20,73%	-21,85%	-20,85%	37,25	24,78	32,79	1,430	7.462,11	5.831,82	USA	USD	#N/A N.A.	#N/A N.A.	4,89%	2,00%
9.400	Western Potash CA95922P1099/ Toronto SX	Rohstoffe	1,340	1,05	10.12.10	1,21	-17,12%	+9,52%	+15,24%	1,80	0,43	1,26	1,410	7.365,67	8.066,67	CA	CAD	#N/A N.A.	#N/A N.A.	#WERT!	2,76%
	Bargeldbestand														95.669,78						32,75%
GESAMTSUMME DER EINZELTITEL (ohne Konten)														253.871,18	196.476,77	-22,61%					

* Dividendenzahlungen sind berücksichtigt

Langfristinvestments, innerhalb der letzten 6 Monate gekauft
Langfristinvestments, bereits länger als 6 Monate im Depot

83 Mitglieder	ANTEILSPREIS IN EUR:
269 Anteile	1.086,05

Konten	in EUR	
EUR	89.317,07	89.317,07
USD	9.084,38	6.352,71



© AKU 1998-2011



AKU-VERÄNDERUNGEN	
Gesamt	+19,55 %
2005	+29,82 %
2006	+6,95 %
2007	+3,83 %
2008	-39,51 %
2009	+30,58 %
2010	+14,82 %
2011	-17,22 %

Veränderungen seit dem letzten Meeting			
%-Änd.	Index	Stand aktuell	
-14,03 %	AKU	1.086,05	
-21,95 %	DAX	5.655,02	
-19,78 %	ATX	2.129,53	
-20,53 %	EuroStoxx 50	2.151,21	
-14,70 %	Dow Jones	10.719,94	
-15,43 %	S&P 500	1.120,76	
-15,39 %	Nasdaq	2.381,05	
-9,60 %	Nikkei	8.981,94	
+0,70 %	EUR-USD	1,43	

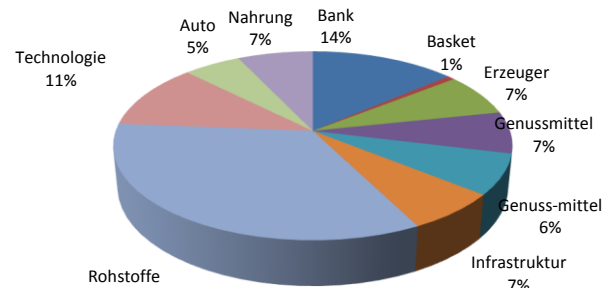
AKU-Wert Start	21.801,85			
AKU-Wert aktuell	292.146,55			
höchster Anteilspreis	2.229,14	am	09.03.2000	
niedrigster Anteilspreis	705,83	am	08.10.1998	

BENCHMARK-VERGLEICH *)				
Index	Start (14.05.1998)	aktuell (**)	Veränderung	AKU zu Index
AKU in EUR	908,41	1.086,05	+19,55 %	
MSCI-World in EUR	981,72	790,43	-19,49 %	+39,04 %
S&P 500 in EUR	1.016,19	783,75	-22,87 %	+42,43 %
EuroStoxx 50 in EUR	3.305,41	2.151,21	-34,92 %	+54,47 %

*) Umrechnungen zum jeweiligen USD-Kurs (zB. Start mit USD-Kurs vom 15.05.1998, aktuelle Werte mit USD-Kurs gemäß oa. Devisenkurs). Die Umrechnungen im Chart erfolgten zum jeweils tagesaktuellen USD-Kurs (zB. MSCI-Kurs vom 10.01.2002 mit USD-Kurs vom 10.01.2002), um so eine möglichst genaue AKU-Entwicklung im Vergleich zu den Indizes durch die Rückrechnung in EUR darstellen zu können.
 **) AKU-Entwicklung inkl. Dividenden.

10 größte Positionen: 74,4%			
Bargeldbestand	32,7%	Nikkei 225 quanto	4,7%
BP	5,5%	Gazprom	4,6%
General Electric	4,9%	GEO Group	4,5%
Barry Callebaut	4,8%	OC Oerlikon	4,0%
Nutreco	4,8%	Deutsche Bank	4,0%

Branchenaufteilung (investiert)



Änderungen seit dem letzten Meeting:

Käufe

285 Stk. Daimler zu EUR 52,97
 150 Stk. Rio Tinto zu EUR 50,26
 325 Stk. Vale zu USD 32,42
 325 Stk. Nutreco zu EUR 46,00

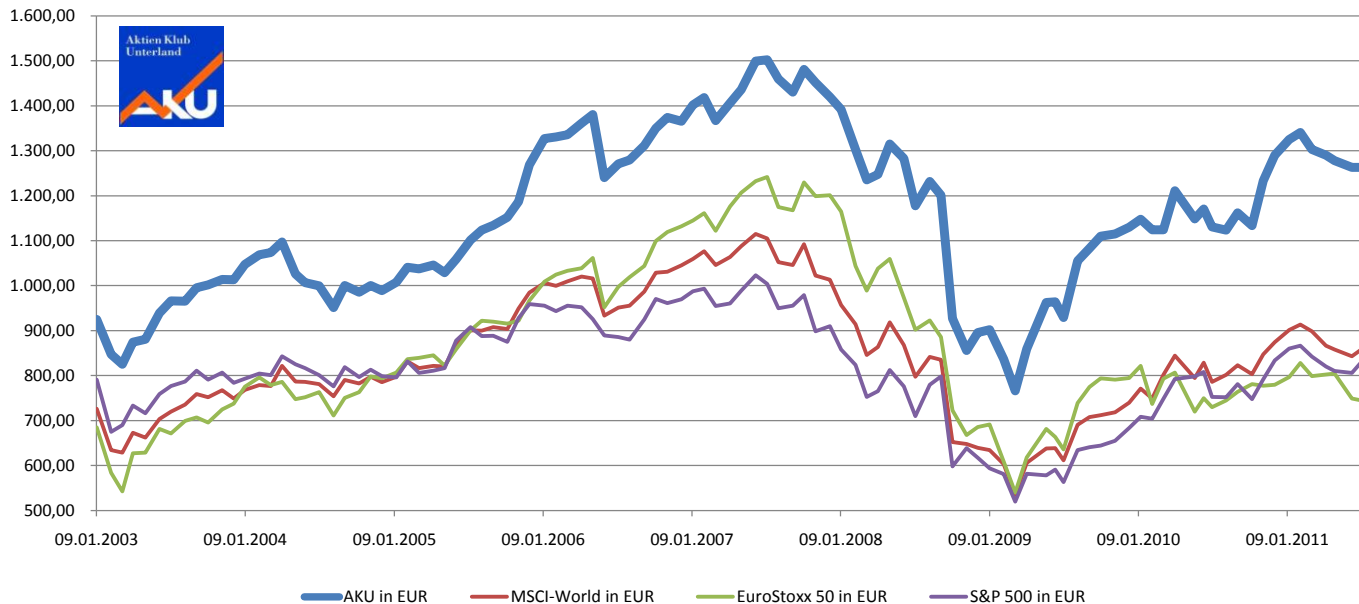
Verkäufe

840 Stk. Statoil zu 16,94
 1.300 Stk. OC Oerlikon zu CHF 6,91
 400 Stk. BASF zu EUR 59,78
 300 Stk. Brasilien ETF zu EUR 43,99

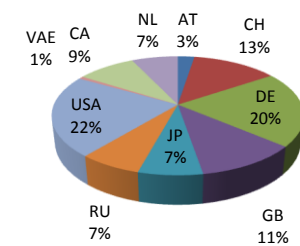
Offene Limits

Verkäufe

3.500 Stk. BP zu EUR 4,80 (Stop Loss)
 20 Stk. Barry Callebaut zu CHF 890,00



Länderaufteilung (investiert)



Währungsaufteilung (investiert)

