

STÜCK	TITEL ISIN/ Börse	BRANCHE	DEV. KAUF	KAUFKURS *)	KAUFDATUM	AKTUELLER KURS	%- VERÄND. 1 MONAT	%- VERÄND. SEIT KAUF IN EUR	%- VERÄND. SEIT KAUF IN WHG	52 W HOCH	52 W TIEF	200 TAGE SMA (grün = Kurs über SMA)	DEV.	KAUFWERT IN EUR	AKT. WERT IN EUR	LC	WHG	KGV	KUV	DIV. 12 MON.	%- ANTEIL
20	Barry Callebaut CH0009002962/ Swiss Exch.	Genussmittel	1,316	745,00	11.02.11	835,50	-1,12%	+22,99%	+12,15%	862,50	628,81	781,13	1,200	11.322,19	13.925,00	CH	CHF	16,31	0,82	1,83%	4,06%
400	BASF DE000BASF111/ Xetra	Chemie	1,000	36,70	11.07.08	68,63	+6,43%	+87,01%	+87,01%	70,22	40,74	59,76	1,000	14.679,29	27.452,00	DE	EUR	10,63	0,93	3,50%	8,00%
3.500	BP GB0007980591/ Xetra	Rohstoffe	1,000	4,47	21.06.10/ 15.10.10	5,25	+4,84%	+17,49%	+17,49%	6,14	4,46	5,34	1,000	15.639,43	18.375,00	GB	GBP	#N/A N.A.	0,45	3,86%	5,36%
300	Brasilien ETF LU0292109344/ Xetra	Index	1,000	40,00	13.08.08	47,87	+0,63%	+19,68%	+19,68%	56,69	45,13	50,66	1,000	12.000,00	14.361,00	BR	BRL	9,45	1,26	3,49%	4,19%
1.070	Cisco US17275R1023/ NYSE	Technologie	1,360	19,09	11.02.11	15,70	+3,65%	-21,23%	-17,75%	26,00	14,78	18,97	1,420	15.018,33	11.830,28	USA	USD	11,75	2,03	0,77%	3,45%
5.000	Commerzbank DE0008032004/ Xetra	Bank	1,000	3,03	17.06.11	2,61	-15,84%	-13,87%	-13,87%	5,91	2,54	4,24	1,000	15.145,00	13.045,00	DE	EUR	2,43	0,16	0,15%	3,80%
400	Deutsche Bank DE0005140008/ Xetra	Bank	1,000	42,17	14.01.11	37,89	-5,64%	-10,16%	-10,16%	51,61	35,93	41,68	1,000	16.867,87	15.154,00	DE	EUR	13,04	0,63	2,48%	4,42%
130	Dubai Select DE000DB52810/ Stuttgart	Basket	1,000	56,53	15.09.06	11,36	n.a.	-79,90%	-79,90%	n.a.	n.a.	n.a.	1,000	7.348,90	1.476,80	VAE	AED	n.a.	n.a.	n.a.	0,43%
5.000	Erste Bank (8% Part.) AT0000A0D4T3	Bank	1,000	94,00%	13.05.09	100,00%	n.a.	+6,38%	+6,38%	n.a.	n.a.	n.a.	1,000	4.700,00	5.000,00	AT	EUR	14,03	1,20	2,26%	1,46%
1.800	Gazprom US3682872078/ Nasdaq	Rohstoffe	1,533	20,07	11.07.08/ 18. 08.08/ 07.12.09	14,40	-4,64%	-22,52%	-28,23%	17,45	9,98	13,66	1,420	23.559,75	18.253,52	RU	RUR	4,78	1,28	1,79%	5,32%
1.350	General Electric US3696041033/ NYSE	Erzeuger	1,318	25,32	03.08.05/ 29.05.09	18,79	+0,70%	-31,12%	-25,79%	21,65	14,25	18,71	1,420	25.935,60	17.863,73	USA	USD	14,98	1,34	2,98%	5,21%
1.000	GEO Group US36159R1032/ NYSE	Infrastruktur	1,425	21,17	18.12.09	22,60	-4,30%	+7,13%	+6,75%	26,95	20,57	24,61	1,420	14.856,14	15.915,49	USA	USD	14,92	0,97	#WERT!	4,64%
750	Klöckner DE000KC01000/ Xetra	Rohstoffe	1,000	16,00	15.10.2010/ 09.06.2011	20,50	+0,20%	+28,10%	+28,10%	23,40	12,96	19,60	1,000	12.002,50	15.375,00	DE	EUR	12,49	0,26	2,52%	4,48%
160	Nikkei 225 quanto DE0006098205/ Stuttgart	Index	1,000	110,49	09.04.10	94,99	+4,00%	-14,03%	-14,03%	105,00	80,69	94,91	1,000	17.678,40	15.198,40	JP	EUR	18,27	0,63	1,92%	4,43%
3.800	OC Oerlikon CH0000816824/ Swiss Exch.	Technologie	1,292	5,05	10.12.10	7,07	+3,65%	+50,73%	+40,00%	7,85	3,69	5,96	1,200	14.852,94	22.388,33	CH	CHF	710,00	0,30	0,12%	6,53%
21.000	Silvermex CA8284261069/ Toronto SE	Rohstoffe	1,349	0,75	10.12.2010/ 11.05.2011	0,75	+20,97%	-3,62%	-0,66%	1,09	0,20	0,73	1,390	11.756,88	11.330,94	CA	CAD	#N/A N.A.	13,44	#WERT!	3,30%
840	Statoil NO0010096985/ Xetra	Rohstoffe	1,000	17,01	09.04.10	17,09	-0,70%	+0,45%	+0,45%	20,81	14,55	17,62	1,000	14.286,51	14.351,40	NO	NOK	9,93	0,78	4,94%	4,18%
9.400	Western Potash CA95922P1099/ Toronto SX	Rohstoffe	1,340	1,05	10.12.10	1,35	-11,77%	+23,95%	+28,57%	1,80	0,43	1,20	1,390	7.365,67	9.129,50	CA	CAD	#N/A N.A.	#N/A N.A.	#WERT!	2,66%
	Bargeldbestand														82.590,44						24,08%
GESAMTSUMME DER EINZELTITEL (ohne Konten)														255.015,40	260.425,39	+2,12%					

* Dividendenzahlungen sind berücksichtigt
Langfristinvestments, innerhalb der letzten 6 Monate gekauft
Langfristinvestments, bereits länger als 6 Monate im Depot

83 Mitglieder	ANTEILSPREIS IN EUR:
269 Anteile	1.275,15

Konten	in EUR	
EUR	68.835,02	68.835,02
USD	19.532,70	13.755,42



© AKU 1998-2011
HYPO TIROL BANK
Unsere Landesbank.



AKU-VERÄNDERUNGEN	
Gesamt	+40,37 %
2005	+29,82 %
2006	+6,95 %
2007	+3,83 %
2008	-39,51 %
2009	+30,58 %
2010	+14,82 %
2011	-2,80 %

Veränderungen seit dem letzten Meeting

%-Änd.	Index	Stand aktuell
+0,94 %	AKU	1.275,15
+2,14 %	DAX	7.245,08
-1,19 %	ATX	2.654,65
-0,68 %	EuroStoxx 50	2.707,07
+5,05 %	Dow Jones	12.566,65
+4,27 %	S&P 500	1.325,23
+6,71 %	Nasdaq	2.814,01
+5,58 %	Nikkei	9.936,12
+0,71 %	EUR-USD	1,42

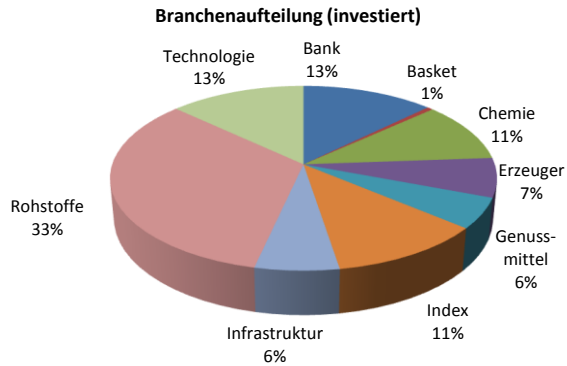
10 größte Positionen: 72,5%			
Bargeldbestand	24,1%	General Electric	5,2%
BASF	8,0%	GEO Group	4,6%
OC Oerlikon	6,5%	Klöckner	4,5%
BP	5,4%	Nikkei 225 quanto	4,4%
Gazprom	5,3%	Deutsche Bank	4,4%

AKU-Wert Start	21.801,85		
AKU-Wert aktuell	343.015,84		
höchster Anteilspreis	2.229,14	am	09.03.2000
niedrigster Anteilspreis	705,83	am	08.10.1998

BENCHMARK-VERGLEICH *)				
Index	Start (14.05.1998)	aktuell **)	Veränderung	AKU zu Index
AKU in EUR	908,41	1.275,15	+40,37 %	
MSCI-World in EUR	981,72	929,82	-5,29 %	+45,66 %
S&P 500 in EUR	1.016,19	933,26	-8,16 %	+48,53 %
EuroStoxx 50 in EUR	3.305,41	2.707,07	-18,10 %	+58,47 %

*) Umrechnungen zum jeweiligen USD-Kurs (zB. Start mit USD-Kurs vom 15.05.1998, aktuelle Werte mit USD-Kurs gemäß oa. Devisenkurs). Die Umrechnungen im Chart erfolgten zum jeweils tagesaktuellen USD-Kurs (zB. MSCI-Kurs vom 10.01.2002 mit USD-Kurs vom 10.01.2002), um so eine möglichst genaue AKU-Entwicklung im Vergleich zu den Indizes durch die Rückrechnung in EUR darstellen zu können.

***) AKU-Entwicklung inkl. Dividenden.



Änderungen seit dem letzten Meeting:

Kauf

5.000 Stk. Commerzbank zu EUR 3,029

Verkauf

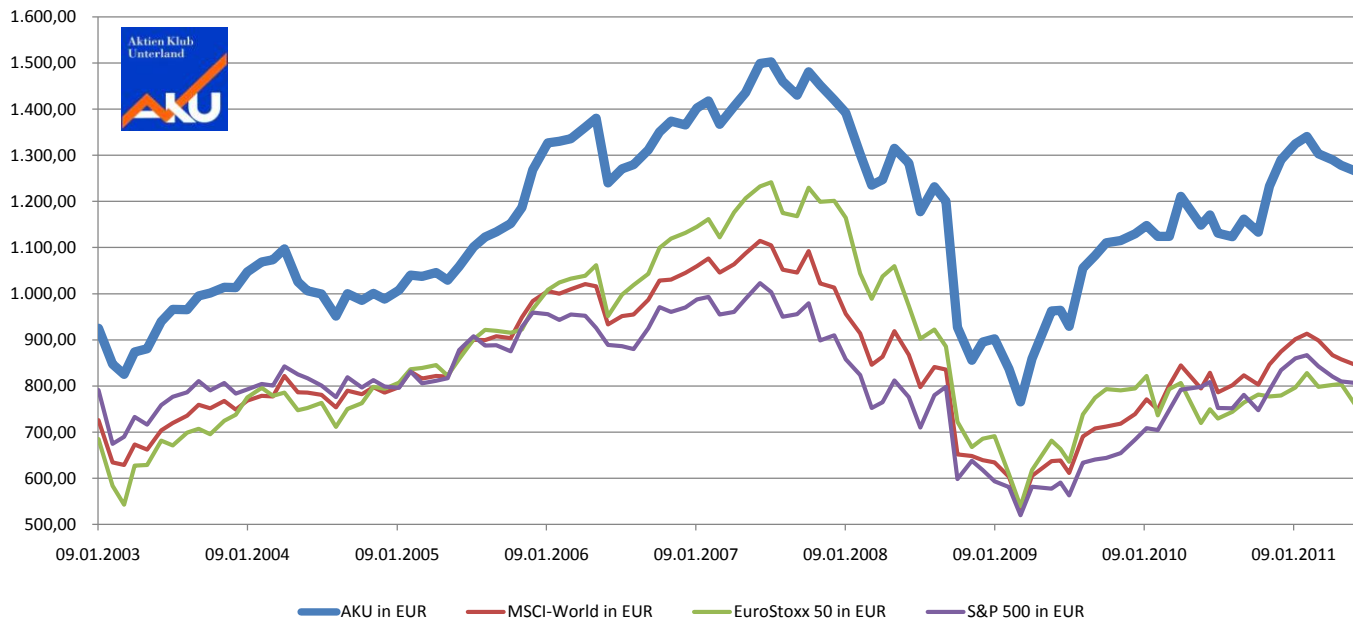
320 Stk. Apple zu USD 319,86 *)
420 Stk. Öl Brent Short Zertifikat zu EUR 12,87

*) Das im Meeting beschlossene Stop Loss-Limit iHv. USD 315,00 ist hinfällig, da die Aktie noch am 16.6. durch das gültige Stop Loss USD 320,00 verkauft wurde.

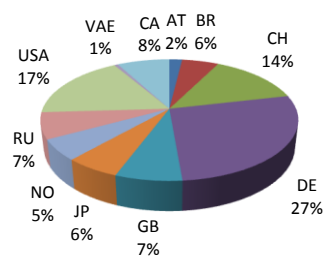
Offene Limits

Verkäufe

3.500 Stk. BP zu EUR 4,80 (Stop Loss)
400 Stk. BASF zu EUR 57,50 (Stop Loss)
300 Stk. Brasilien ETF zu EUR 44,00 (Stop Loss)



Länderaufteilung (investiert)



Währungsaufteilung (investiert)

