

STÜCK	TITEL ISIN/ Börse	BRANCHE	DEV. KAUF	KAUFKURS )	KAUFDATUM	AKTUELLER KURS	%- VERÄND. 1 MONAT	%- VERÄND. SEIT KAUF IN EUR	%- VERÄND. SEIT KAUF IN WHG	52 W HOCH	52 W TIEF	200 TAGE SMA (grün = Kurs über SMA)	DEV.	KAUFWERT IN EUR	AKT. WERT IN EUR	LC	WHG	KGV	KUV	DIV. 12 MON.	%- ANTEIL
60	<b>Apple</b> US3078331005/ NYSE	Technologie	1,335	345,94	14.01.11	<b>328,10</b>	-1,62%	-10,20%	-5,16%	364,90	235,56	325,15	1,410	15.547,87	13.961,70	USA	USD	15,63	3,44	0,00%	4,09%
20	<b>Barry Callebaut</b> CH0009002962/ Swiss Exch.	Genussmittel	1,316	745,00	11.02.11	<b>829,00</b>	-2,47%	+22,03%	+11,28%	857,50	628,81	769,20	1,200	11.322,19	13.816,67	CH	CHF	16,22	0,81	1,87%	4,05%
3.500	<b>BP</b> GB0007980591/ Xetra	Rohstoffe	1,000	4,50	21.06.10/ 15.10.10	<b>4,96</b>	-1,00%	+10,12%	+10,12%	6,14	3,61	5,32	1,000	15.765,22	17.360,00	GB	GBP	#N/A N.A.	0,43	4,16%	5,09%
400	<b>BASF</b> DE000BASF111/ Xetra	Chemie	1,000	36,70	11.07.08	<b>62,55</b>	-2,78%	+70,44%	+70,44%	70,22	40,74	57,65	1,000	14.679,29	25.020,00	DE	EUR	9,69	0,85	3,83%	7,34%
300	<b>Brasilien ETF</b> LU0292109344/ Xetra	Index	1,000	40,00	13.08.08	<b>47,61</b>	-0,67%	+19,03%	+19,03%	56,69	42,50	50,96	1,000	12.000,00	14.283,00	BR	BRL	9,45	1,28	3,37%	4,19%
1.070	<b>Cisco</b> US17275R1023/ NYSE	Technologie	1,360	19,09	11.02.11	<b>15,04</b>	-9,22%	-24,00%	-21,21%	26,00	14,78	19,52	1,410	15.018,33	11.413,33	USA	USD	11,33	1,96	0,80%	3,35%
400	<b>Deutsche Bank</b> DE0005140008/ Xetra	Bank	1,000	42,17	14.01.11	<b>39,45</b>	-5,85%	-6,45%	-6,45%	51,61	35,93	41,95	1,000	16.867,87	15.780,00	DE	EUR	13,55	0,65	2,41%	4,63%
130	<b>Dubai Select</b> DE000DB52810/ Stuttgart	Basket	1,000	56,53	15.09.06	<b>11,36</b>	n.a.	-79,90%	-79,90%	n.a.	n.a.	n.a.	1,000	7.348,90	1.476,80	VAE	AED	n.a.	n.a.	n.a.	0,43%
5.000	<b>Erste Bank (8% Part.)</b> AT000A0D4T3	Bank	1,000	94,00%	13.05.09	<b>100,00%</b>	n.a.	+6,38%	+6,38%	n.a.	n.a.	n.a.	1,000	4.700,00	5.000,00	AT	EUR	14,16	1,21	2,24%	1,47%
1.800	<b>Gazprom</b> US3682872078/ Nasdaq	Rohstoffe	1,533	20,07	11.07.08/ 18. 08.08/ 07.12.09	<b>14,45</b>	+3,51%	-21,70%	-27,98%	17,45	9,16	13,29	1,410	23.559,75	18.446,81	RU	RUR	4,77	1,28	1,99%	5,41%
1.350	<b>General Electric</b> US3696041033/ NYSE	Erzeuger	1,318	25,32	03.08.05/ 29.05.09	<b>18,58</b>	-5,92%	-31,41%	-26,62%	21,65	13,75	18,45	1,410	25.935,60	17.789,36	USA	USD	14,87	1,33	3,03%	5,22%
1.000	<b>GEO Group</b> US36159R1032/ NYSE	Infrastruktur	1,425	21,17	18.12.09	<b>23,13</b>	-5,01%	+10,42%	+9,26%	26,95	20,04	24,59	1,410	14.856,14	16.404,26	USA	USD	15,21	0,99	#WERT!	4,81%
750	<b>Klöckner</b> DE000KC01000/ Xetra	Rohstoffe	1,000	16,00	15.10.2010/ 09.06.2011	<b>19,72</b>	-6,83%	+23,19%	+23,19%	23,40	12,83	19,10	1,000	12.002,50	14.786,25	DE	EUR	12,02	0,25	2,65%	4,33%
160	<b>Nikkei 225 quanto</b> DE0006098205/ Stuttgart	Index	1,000	110,49	09.04.10	<b>89,95</b>	#WERT!	-18,59%	-18,59%	105,00	80,69	94,64	1,000	17.678,40	14.392,00	JP	EUR	17,23	0,59	2,01%	4,22%
3.800	<b>OC Oerlikon</b> CH0000816824/ Swiss Exch.	Technologie	1,292	5,05	10.12.10	<b>6,74</b>	-5,61%	+43,70%	+33,47%	7,85	3,69	5,70	1,200	14.852,94	21.343,33	CH	CHF	673,00	0,29	0,12%	6,26%
475	<b>Öl: WTI Long Zert.</b> DE000BC1F0Q8/ Stuttgart	Rohstoffe	1,000	21,02	11.02.11	<b>29,75</b>	n.a.	+41,53%	+41,53%	n.a.	n.a.	n.a.	1,000	9.984,50	14.130,96	US	USD	n.a.	n.a.	n.a.	4,14%
420	<b>Öl: Brent Short Zert.</b> DE000TB1YT76/ Stuttgart	Rohstoffe	1,000	24,02	11.02.11	<b>13,11</b>	n.a.	-45,42%	-45,42%	n.a.	n.a.	n.a.	1,000	10.088,40	5.506,20	DE	USD	n.a.	n.a.	n.a.	1,61%
21.000	<b>Silvermex</b> CA8284261069/ Toronto SE	Rohstoffe	1,349	0,75	10.12.2010/ 11.05.2011	<b>0,63</b>	+12,50%	-19,04%	-16,56%	1,09	0,20	0,70	1,390	11.756,88	9.517,99	CA	CAD	#N/A N.A.	11,29	#WERT!	2,79%
840	<b>Statoil</b> NO0010096985/ Xetra	Rohstoffe	1,000	17,01	09.04.10	<b>16,86</b>	-7,67%	-0,87%	-0,87%	20,81	14,55	17,46	1,000	14.286,51	14.162,40	NO	NOK	9,78	0,77	5,01%	4,15%
9.400	<b>Western Potash</b> CA95922P1099/ Toronto SX	Rohstoffe	1,340	1,05	10.12.10	<b>1,41</b>	+22,61%	+29,46%	+34,29%	1,80	0,42	1,12	1,390	7.365,67	9.535,25	CA	CAD	#N/A N.A.	#N/A N.A.	#WERT!	2,80%
	<b>Bargeldbestand</b>														81.095,68						23,78%
<b>GESAMTSUMME DER EINZELTITEL (ohne Konten)</b>														265.632,45	259.995,35	<b>-2,12%</b>					

OLDFEE

vom Emittenten gekündigt

\* Dividendenzahlungen sind berücksichtigt  
Langfristinvestments, innerhalb der letzten 6 Monate gekauft  
Langfristinvestments, bereits länger als 6 Monate im Depot

<b>83 Mitglieder</b>	<b>ANTEILSPREIS IN EUR:</b>
<b>270 Anteile</b>	<b>1.263,30</b>

Konten	in EUR	
EUR	80.858,86	80.858,86
USD	333,92	236,82



© AKU 1998-2011

AKU-VERÄNDERUNGEN	
<b>Gesamt</b>	<b>+39,07 %</b>
2005	+29,82 %
2006	+6,95 %
2007	+3,83 %
2008	-39,51 %
2009	+30,58 %
2010	+14,82 %
2011	-3,71 %

**Veränderungen seit dem letzten Meeting**

%-Änd.	Index	Stand aktuell
-1,16 %	AKU	1.263,30
-3,72 %	DAX	7.093,44
-4,18 %	ATX	2.686,62
-6,84 %	EuroStoxx 50	2.725,73
-5,45 %	Dow Jones	11.962,17
-5,20 %	S&P 500	1.270,98
-6,60 %	Nasdaq	2.637,01
-5,93 %	Nikkei	9.411,28
-4,73 %	EUR-USD	1,41

10 größte Positionen: 71,1%			
Bargeldbestand	24,0%	General Electric	5,0%
BASF	7,4%	Deutsche Bank	4,7%
OC Oerlikon	6,3%	GEO Group	4,6%
Gazprom	5,2%	Klößner	4,4%
BP	5,1%	Nikkei 225 quanto	4,3%

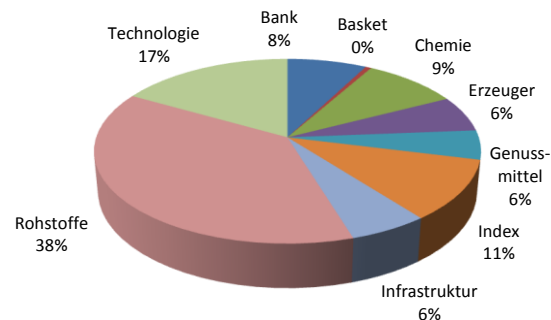
AKU-Wert Start	21.801,85		
AKU-Wert aktuell	341.091,03		
höchster Anteilspreis	2.229,14	am	09.03.2000
niedrigster Anteilspreis	705,83	am	08.10.1998

BENCHMARK-VERGLEICH *)				
Index	Start (14.05.1998)	aktuell **)	Veränderung	AKU zu Index
AKU in EUR	908,41	1.263,30	+39,07 %	
MSCI-World in EUR	981,72	910,62	-7,24 %	+46,31 %
S&P 500 in EUR	1.016,19	901,40	-11,30 %	+50,36 %
EuroStoxx 50 in EUR	3.305,41	2.725,73	-17,54 %	+56,60 %

\*) Umrechnungen zum jeweiligen USD-Kurs (zB. Start mit USD-Kurs vom 15.05.1998, aktuelle Werte mit USD-Kurs gemäß oa. Devisenkurs). Die Umrechnungen im Chart erfolgten zum jeweils tagesaktuellen USD-Kurs (zB. MSCI-Kurs vom 10.01.2002 mit USD-Kurs vom 10.01.2002), um so eine möglichst genaue AKU-Entwicklung im Vergleich zu den Indizes durch die Rückrechnung in EUR darstellen zu können.

\*\*\*) AKU-Entwicklung inkl. Dividenden.

**Branchenaufteilung (investiert)**



**Änderungen seit dem letzten Meeting:**

**Kauf**

10.000 Stk. Silvermex zu CAD 0,61  
 250 Stk. Klößner zu EUR 15,85  
 (Kapitalerhöhung, vom Reaktionsausschuss mit 5:0 Stimmen angenommen)

**Verkäufe**

475 Stk. Öl WTI Long-Zertifikat zu EUR 29,749398  
 (Kündigung seitens des Emittenten)

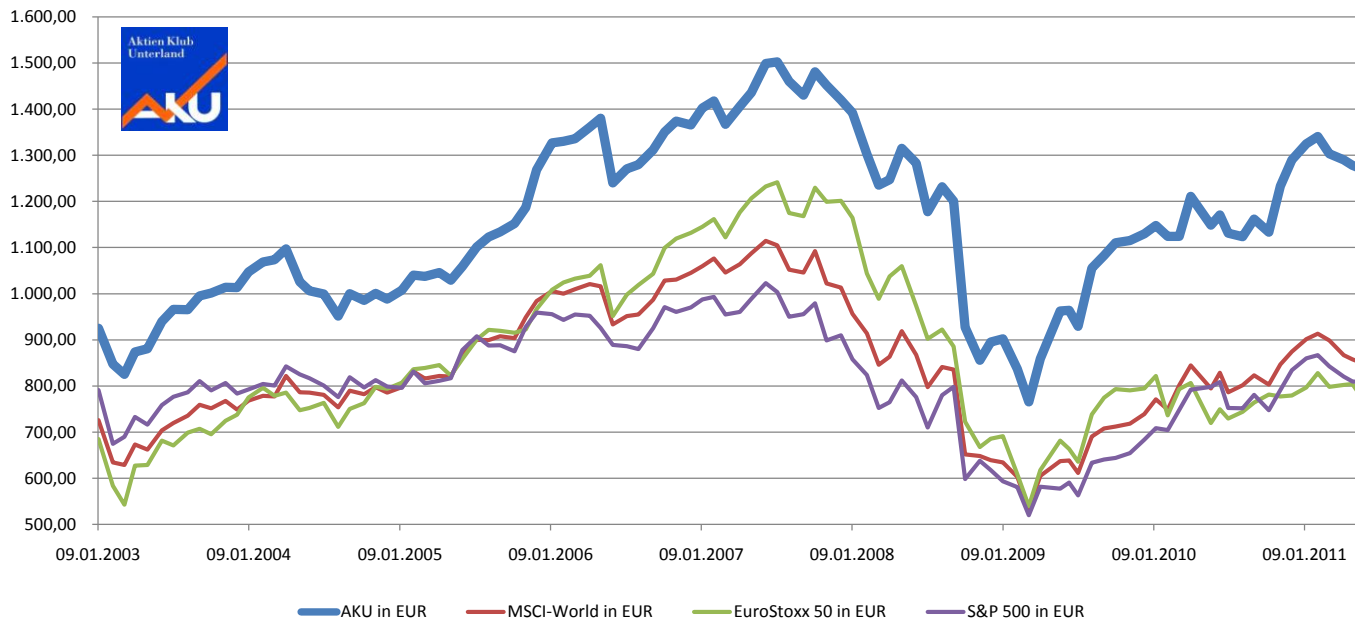
**Offene Limits**

**Verkäufe**

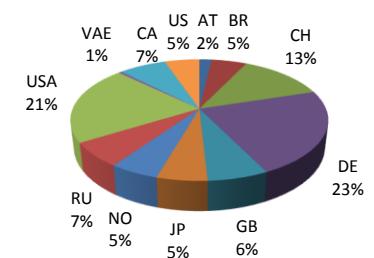
3.500 Stk. BP zu EUR 4,80 (Stop Loss)  
 400 Stk. BASF zu EUR 55,50 (Stop Loss)  
 60 Stk. Apple zu USD 320,00 (Stop Loss)  
 300 Stk. Brasilien ETF zu EUR 44,00 (Stop Loss)

**abgelaufen wegen Kapitalmaßnahme**

500 Stk. Klößner zu EUR 19,30 (Stop Loss)  
 --> um Bezugsrechte bereinigtes Stop Loss: EUR 17,25



**Länderaufteilung (investiert)**



**Währungsaufteilung (investiert)**

