

STÜCK	TITEL ISIN/ Börse	BRANCHE	DEV. KAUF	KAUFKURS )	KAUFDATUM	AKTUELLER KURS	%- VERÄND. 1 MONAT	%- VERÄND. SEIT KAUF IN EUR	%- VERÄND. SEIT KAUF IN WHG	52 W HOCH	52 W TIEF	200 TAGE SMA (grün = Kurs über SMA)	DEV.	KAUFWERT IN EUR	AKT. WERT IN EUR	LC	WHG	KGV	KUV	DIV. 12 MON.	%- ANTEIL
60	<b>Apple</b> US3078331005/ NYSE	Technologie	1,335	345,94	14.01.11	<b>334,08</b>	-5,49%	-9,84%	-3,43%	364,90	199,25	306,45	1,430	15.547,87	14.017,34	USA	USD	18,66	4,01	0,00%	4,02%
20	<b>Barry Callebaut</b> CH0009002962/ Swiss Exch.	Genussmittel	1,316	745,00	11.02.11	<b>808,50</b>	+12,60%	+10,71%	+8,52%	813,00	628,81	733,90	1,290	11.322,19	12.534,88	CH	CHF	15,78	0,79	1,92%	3,60%
3.500	<b>BP</b> GB0007980591/ Xetra	Rohstoffe	1,000	4,50	21.06.10/ 15.10.10	<b>5,23</b>	-1,88%	+16,15%	+16,15%	7,56	3,61	5,24	1,000	15.765,22	18.312,00	GB	GBP	#N/A N.A.	0,48	3,88%	5,26%
400	<b>BASF</b> DE000BASF111/ Xetra	Chemie	1,000	38,09	11.07.08	<b>62,90</b>	+8,93%	+65,13%	+65,13%	64,45	39,94	53,42	1,000	15.236,45	25.160,00	DE	EUR	12,69	0,91	3,76%	7,22%
300	<b>Brasilien ETF</b> LU0292109344/ Xetra	Index	1,000	40,00	13.08.08	<b>49,97</b>	+1,48%	+24,93%	+24,93%	56,69	41,54	51,00	1,000	12.000,00	14.991,00	BR	BRL	11,26	1,40	3,28%	4,30%
1.070	<b>Cisco</b> US17275R1023/ NYSE	Technologie	1,360	19,13	11.02.11	<b>17,07</b>	-4,43%	-15,12%	-10,76%	27,74	16,97	20,81	1,430	15.050,81	12.774,53	USA	USD	12,83	2,27	0,00%	3,67%
400	<b>Deutsche Bank</b> DE0005140008/ Xetra	Bank	1,000	42,64	14.01.11	<b>41,32</b>	-3,03%	-3,10%	-3,10%	55,25	35,93	43,10	1,000	17.056,00	16.528,00	DE	EUR	12,76	0,64	2,43%	4,74%
130	<b>Dubai Select</b> DE000DB52810/ Stuttgart	Basket	1,000	56,53	15.09.06	<b>12,06</b>	n.a.	-78,67%	-78,67%	n.a.	n.a.	n.a.	1,000	7.348,90	1.567,80	VAE	AED	n.a.	n.a.	n.a.	0,45%
5.000	<b>Erste Bank (8% Part.)</b> AT000A0D4T3	Bank	1,000	97,00%	13.05.09	<b>100,00%</b>	n.a.	+3,09%	+3,09%	n.a.	n.a.	n.a.	1,000	4.850,00	5.000,00	AT	EUR	15,00	1,28	2,12%	1,44%
900	<b>Gazprom</b> US3682872078/ Nasdaq	Rohstoffe	1,533	40,13	11.07.08/ 18. 08.08/ 07.12.09	<b>32,29</b>	+5,93%	-13,74%	-19,54%	34,90	18,00	24,58	1,430	23.559,75	20.322,38	RU	RUR	5,94	1,84	1,72%	5,83%
1.350	<b>General Electric</b> US3696041033/ NYSE	Erzeuger	1,318	25,42	03.08.05/ 29.05.09	<b>19,68</b>	-1,23%	-28,65%	-22,59%	21,65	13,75	17,52	1,430	26.040,10	18.579,02	USA	USD	16,96	1,40	2,85%	5,33%
1.000	<b>GEO Group</b> US36159R1032/ NYSE	Infrastruktur	1,425	21,17	18.12.09	<b>25,98</b>	+9,21%	+22,29%	+22,72%	26,95	18,23	23,85	1,430	14.856,14	18.167,83	USA	USD	17,21	1,13	#WERT!	5,22%
500	<b>Klöckner</b> DE000KCO1000/ Xetra	Rohstoffe	1,000	16,27	15.10.10	<b>22,41</b>	+0,97%	+37,71%	+37,71%	25,65	13,51	19,45	1,000	8.135,00	11.202,50	DE	EUR	19,22	0,29	2,42%	3,22%
160	<b>Nikkei 225 quanto</b> DE0006098205/ Stuttgart	Index	1,000	110,49	09.04.10	<b>91,19</b>	+1,99%	-17,47%	-17,47%	110,98	80,69	94,33	1,000	17.678,40	14.590,40	JP	EUR	17,47	0,62	1,93%	4,19%
3.800	<b>OC Oerlikon</b> CH0000816824/ Swiss Exch.	Technologie	1,292	5,05	10.12.10	<b>7,44</b>	+27,18%	+47,56%	+47,33%	12,30	3,69	5,11	1,290	14.852,94	21.916,28	CH	CHF	744,00	0,32	0,00%	6,29%
475	<b>Öl: WTI Long Zert.</b> DE000BC1F0Q8/ Stuttgart	Rohstoffe	1,000	21,02	11.02.11	<b>30,25</b>	n.a.	+43,91%	+43,91%	n.a.	n.a.	n.a.	1,000	9.984,50	14.368,75	US	USD	n.a.	n.a.	n.a.	4,13%
420	<b>Öl: Brent Short Zert.</b> DE000TB1YT76/ Stuttgart	Rohstoffe	1,000	24,02	11.02.11	<b>7,77</b>	n.a.	-67,65%	-67,65%	n.a.	n.a.	n.a.	1,000	10.088,40	3.263,40	DE	USD	n.a.	n.a.	n.a.	0,94%
11.000	<b>Silvermex</b> CA8284261069/ Toronto SE	Rohstoffe	1,340	0,89	10.12.10	<b>0,72</b>	-8,86%	-21,73%	-18,81%	1,09	0,20	0,60	1,390	7.279,85	5.697,84	CA	CAD	#N/A N.A.	20,57	#WERT!	1,64%
840	<b>Statoil</b> NO0010096985/ Xetra	Rohstoffe	1,000	17,52	09.04.10	<b>19,27</b>	+3,02%	+9,98%	+9,98%	20,81	14,55	16,94	1,000	14.718,17	16.186,80	NO	NOK	12,58	0,91	4,41%	4,65%
9.400	<b>Western Potash</b> CA95922P1099/ Toronto SX	Rohstoffe	1,340	1,05	10.12.10	<b>1,19</b>	-2,46%	+9,26%	+13,33%	1,80	0,36	0,94	1,390	7.365,67	8.047,48	CA	CAD	#N/A N.A.	#N/A N.A.	#WERT!	2,31%
	<b>Bargeldbestand</b>														75.103,82						21,56%
<b>GESAMTSUMME DER EINZELTITEL (ohne Konten)</b>														268.736,35	273.228,24	+1,67%					

\* Dividendenzahlungen sind berücksichtigt  
Langfristinvestments, innerhalb der letzten 6 Monate gekauft  
Langfristinvestments, bereits länger als 6 Monate im Depot

<b>83 Mitglieder</b>	<b>ANTEILSPREIS IN EUR:</b>
<b>270 Anteile</b>	<b>1.290,12</b>

Konten	in EUR	
EUR	74.983,84	74.983,84
USD	171,57	119,98



© AKU 1998-2011



AKU-VERÄNDERUNGEN	
<b>Gesamt</b>	<b>+42,02 %</b>
2005	+29,82 %
2006	+6,95 %
2007	+3,83 %
2008	-39,51 %
2009	+30,58 %
2010	+14,82 %
2011	-1,66 %

#### Veränderungen seit dem letzten Meeting

%-Änd.	Index	Stand aktuell
-0,99 %	AKU	1.290,12
+1,49 %	DAX	7.161,09
+1,38 %	ATX	2.849,05
+0,52 %	EuroStoxx 50	2.920,33
+1,76 %	Dow Jones	12.241,55
+0,91 %	S&P 500	1.311,81
+1,89 %	Nasdaq	2.752,90
-7,48 %	Nikkei	9.653,92
+3,62 %	EUR-USD	1,43

10 größte Positionen: 70,4%			
Bargeldbestand	21,6%	BP	5,3%
BASF	7,2%	GEO Group	5,2%
OC Oerlikon	6,3%	Deutsche Bank	4,7%
Gazprom	5,8%	Statoil	4,6%
General Electric	5,3%	Brasilien ETF	4,3%

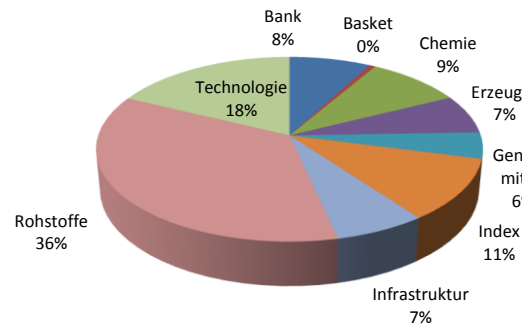
AKU-Wert Start	21.801,85		
AKU-Wert aktuell	348.332,06		
höchster Anteilspreis	2.229,14	am	09.03.2000
niedrigster Anteilspreis	705,83	am	08.10.1998

BENCHMARK-VERGLEICH *)				
Index	Start (14.05.1998)	aktuell **)	Veränderung	AKU zu Index
AKU in EUR	908,41	1.290,12	+42,02 %	
MSCI-World in EUR	981,72	936,19	-4,64 %	+46,66 %
S&P 500 in EUR	1.016,19	917,35	-9,73 %	+51,75 %
EuroStoxx 50 in EUR	3.305,41	2.920,33	-11,65 %	+53,67 %

\*) Umrechnungen zum jeweiligen USD-Kurs (zB. Start mit USD-Kurs vom 15.05.1998, aktuelle Werte mit USD-Kurs gemäß oa. Devisenkurs). Die Umrechnungen im Chart erfolgten zum jeweils tagesaktuellen USD-Kurs (zB. MSCI-Kurs vom 10.01.2002 mit USD-Kurs vom 10.01.2002), um so eine möglichst genaue AKU-Entwicklung im Vergleich zu den Indizes durch die Rückrechnung in EUR darstellen zu können.

\*\*\*) AKU-Entwicklung inkl. Dividenden.

#### Branchenaufteilung (investiert)



#### Änderungen seit dem letzten Meeting:

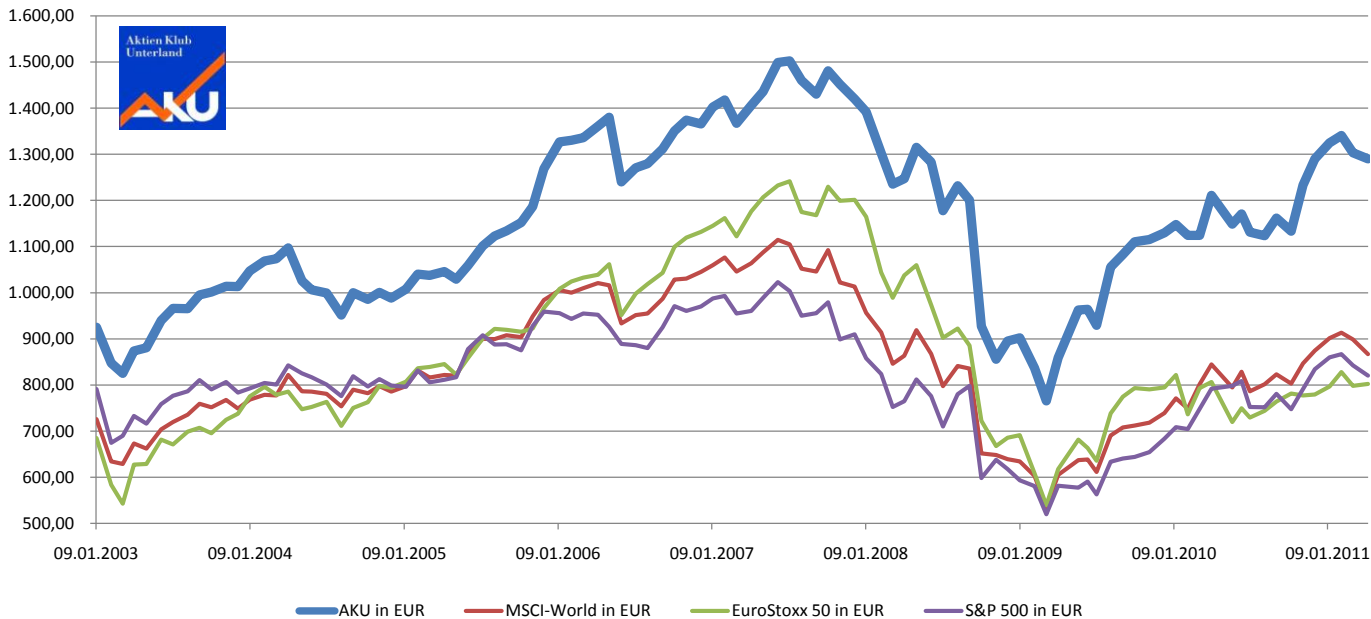
##### Verkäufe

600 Stk. Voestalpine zu EUR 30,11  
 260 Stk. Siemens zu EUR 89,31  
 2 Stk. Moeller Maersk zu DKK 48.880,00

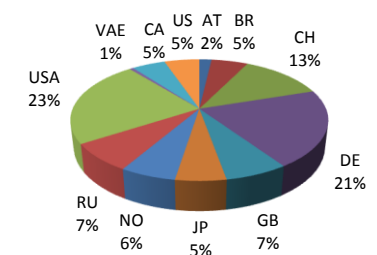
##### Offene Limits

##### Verkäufe

3.500 Stk. BP zu EUR 4,80 (Stop Loss)  
 500 Stk. Klöckner zu EUR 19,30 (Stop Loss)  
 400 Stk. BASF zu EUR 53,00 (Stop Loss)  
 60 Stk. Apple zu USD 320,00 (Stop Loss)  
 300 Stk. Brasilien ETF zu EUR 44,00 (Stop Loss)



#### Länderaufteilung (investiert)



#### Währungsaufteilung (investiert)

