

STÜCK	TITEL ISIN/ Börse	BRANCHE	DEV. KAUF	KAUFKURS *)	KAUFDATUM	AKTUELLER KURS	%- VERÄND. 1 MONAT	%- VERÄND. SEIT KAUF IN EUR	%- VERÄND. SEIT KAUF IN WHG	52 W HOCH	52 W TIEF	200 TAGE SMA (grün = Kurs über SMA)	DEV.	KAUFWERT IN EUR	AKT. WERT IN EUR	LC	WHG	KGV	KUV	DIV. 12 MON.	%- ANTEIL
2	A.P. Moeller Maersk DK0010244508/ Nasdaq OMX	Logistik	7,415	45.830,00	10.09.10	51.940,00	+4,51%	+12,81%	+13,33%	54.900,00	40.430,00	47.648,25	7,450	12.360,63	13.943,62	DK	DKK	22,98	0,77	1,16%	3,83%
3.500	BP GB0007980591/ Xetra	Rohstoffe	1,000	4,54	21.06.10/ 15.10.10	6,02	+10,77%	+32,55%	+32,55%	7,56	3,61	5,30	1,000	15.893,40	21.066,50	GB	GBP	#N/A N.A.	0,52	4,40%	5,78%
400	BASF DE000BASF111/ Xetra	Chemie	1,000	38,09	11.07.08	57,82	-4,71%	+51,79%	+51,79%	61,88	39,12	48,84	1,000	15.236,45	23.128,00	DE	EUR	13,58	0,88	3,86%	6,35%
300	Brasilien ETF LU0292109344/ Xetra	Index	1,000	40,00	13.08.08	55,54	+6,32%	+38,85%	+38,85%	56,69	40,23	50,22	1,000	12.000,00	16.662,00	BR	BRL	14,38	1,62	3,21%	4,57%
130	Dubai Select DE000DB52810/ Stuttgart	Basket	1,000	56,53	15.09.06	14,50	n.a.	-74,35%	-74,35%	n.a.	n.a.	n.a.	1,000	7.348,90	1.885,00	VAE	AED	n.a.	n.a.	n.a.	0,52%
500	Erste Bank AT0000652011/ Wien	Bank	1,000	33,55	15.11.07/ 20.11.08	34,88	+3,39%	+3,95%	+3,95%	36,66	24,64	30,91	1,000	16.776,79	17.440,00	AT	EUR	15,51	1,07	2,07%	4,79%
5.000	Erste Bank (8% Part.) AT0000A0D4T3	Bank	1,000	97,00%	13.05.09	100,00%	n.a.	+3,09%	+3,09%	n.a.	n.a.	n.a.	1,000	4.850,00	5.000,00	AT	EUR	15,51	1,07	2,07%	1,37%
900	Gazprom US3682872078/ Nasdaq	Rohstoffe	1,533	40,34	11.07.08/ 18. 08.08/ 07.12.09	26,25	+3,50%	-25,18%	-34,93%	26,85	18,00	22,09	1,333	23.682,97	17.720,52	RU	RUR	4,76	1,51	1,89%	4,86%
1.350	General Electric US3696041033/ NYSE	Erzeuger	1,318	25,53	03.08.05/ 29.05.09	18,65	+6,01%	-27,77%	-26,93%	19,70	13,75	16,59	1,333	26.144,85	18.885,01	USA	USD	16,83	1,32	2,91%	5,18%
1.000	GEO Group US36159R1032/ NYSE	Infrastruktur	1,425	21,17	18.12.09	23,90	-2,91%	+20,67%	+12,90%	26,77	17,91	22,60	1,333	14.856,14	17.926,79	USA	USD	15,22	1,03	#WERT!	4,92%
930	Klöckner DE000KC01000/ Xetra	Rohstoffe	1,000	16,27	15.10.10	22,45	+5,01%	+37,95%	+37,95%	23,87	13,51	17,67	1,000	15.131,10	20.873,85	DE	EUR	15,27	0,30	2,13%	5,73%
160	Nikkei 225 quanto DE0006098205/ Stuttgart	Index	1,000	110,49	09.04.10	101,45	+2,29%	-8,18%	-8,18%	110,98	84,48	95,17	1,000	17.678,40	16.232,00	JP	EUR	20,73	0,68	1,70%	4,46%
420	Novartis CH0012005267/ Swiss Exch.	Pharma	1,501	42,72	14.04.09/ 28.05.10	54,90	+3,39%	+50,03%	+28,52%	60,40	50,20	54,47	1,286	11.954,03	17.934,20	CH	CHF	13,11	2,63	4,39%	4,92%
3.800	OC Oerlikon CH0000816824/ Swiss Exch.	Technologie	1,292	5,05	10.12.10	5,60	+11,80%	+11,43%	+10,89%	12,30	3,69	4,94	1,286	14.852,94	16.551,30	CH	CHF	#N/A N.A.	0,17	0,00%	4,54%
260	Siemens DE0007236101/ Xetra	Erzeuger	1,000	79,88	10.08.07/ 05.09.08	91,96	+1,14%	+15,13%	+15,13%	95,18	60,90	78,78	1,000	20.768,08	23.909,60	DE	EUR	20,26	1,05	2,97%	6,56%
11.000	Silvermex CA8284261069/ Toronto SE	Rohstoffe	1,340	0,89	10.12.10	0,84	-9,57%	-3,84%	-5,28%	1,09	0,20	0,44	1,320	7.279,85	7.000,00	CA	CAD	#N/A N.A.	81,23	#WERT!	1,92%
840	Statoil NO0010096985/ Xetra	Rohstoffe	1,000	17,52	09.04.10	18,11	+6,06%	+3,36%	+3,36%	18,89	14,55	16,45	1,000	14.718,17	15.212,40	NO	NOK	12,62	0,89	4,82%	4,18%
750	Voestalpine AT0000967503/ Wien	Rohstoffe	1,000	23,13	28.05.10	34,28	-4,40%	+48,22%	+48,22%	37,37	20,65	27,60	1,000	17.343,75	25.706,25	AT	EUR	15,35	0,60	2,38%	7,06%
9.400	Western Potash CA95922P1099/ Toronto SX	Rohstoffe	1,340	1,05	10.12.10	1,25	+20,96%	+20,85%	+19,05%	1,27	0,36	0,66	1,320	7.365,67	8.901,52	CA	CAD	#N/A N.A.	#N/A N.A.	#WERT!	2,44%
	Bargeldbestand														58.345,71						16,01%
GESAMTSUMME DER EINZELTITEL (ohne Konten)														276.242,12	305.978,56	+10,76%					

* Dividendenzahlungen sind berücksichtigt

Langfristinvestments, innerhalb der letzten 6 Monate gekauft
Langfristinvestments, bereits länger als 6 Monate im Depot

87 Mitglieder	ANTEILSPREIS IN EUR:
275 Anteile	1.324,82

Konten	in EUR	
EUR	38.345,71	38.345,71
USD	26.664,00	20.000,00



© AKU 1998-2011



AKU-VERÄNDERUNGEN	
Gesamt	+45,84 %
2005	+29,82 %
2006	+6,95 %
2007	+3,83 %
2008	-39,51 %
2009	+30,58 %
2010	+14,82 %
2011	+0,98 %

Veränderungen seit dem letzten Meeting

%-Änd.	Index	Stand aktuell
+2,70 %	AKU	1.324,82
+1,13 %	DAX	7.046,53
+1,72 %	ATX	2.876,59
+2,17 %	EuroStoxx 50	2.898,25
+3,13 %	Dow Jones	11.725,39
+4,18 %	S&P 500	1.282,38
+4,47 %	Nasdaq	2.731,94
+2,95 %	Nikkei	10.589,76
+1,00 %	EUR-USD	1,33

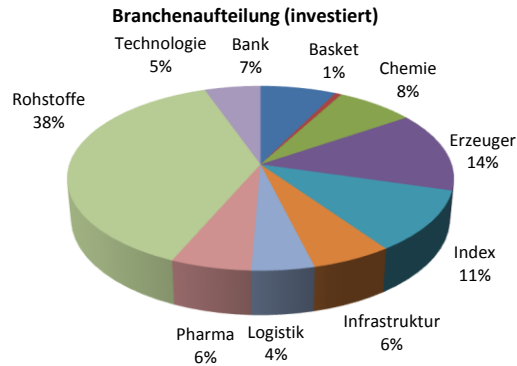
10 größte Positionen: 67,4%		
Bargeldbestand	16,0%	Klöckner 5,7%
Voestalpine	7,1%	General Electric 5,2%
Siemens	6,6%	Novartis 4,9%
BASF	6,3%	GEO Group 4,9%
BP	5,8%	Gazprom 4,9%

AKU-Wert Start	21.801,85		
AKU-Wert aktuell	364.324,27		
höchster Anteilspreis	2.229,14	am	09.03.2000
niedrigster Anteilspreis	705,83	am	08.10.1998

BENCHMARK-VERGLEICH *)				
Index	Start (14.05.1998)	aktuell **)	Veränderung	AKU zu Index
AKU in EUR	908,41	1.324,82	+45,84 %	
MSCI-World in EUR	981,72	973,94	-0,79 %	+46,63 %
S&P 500 in EUR	1.016,19	961,88	-5,34 %	+51,18 %
EuroStoxx 50 in EUR	3.305,41	2.898,25	-12,32 %	+58,16 %

*) Umrechnungen zum jeweiligen USD-Kurs (zB. Start mit USD-Kurs vom 15.05.1998, aktuelle Werte mit USD-Kurs gemäß oa. Devisenkurs). Die Umrechnungen im Chart erfolgten zum jeweils tagesaktuellen USD-Kurs (zB. MSCI-Kurs vom 10.01.2002 mit USD-Kurs vom 10.01.2002), um so eine möglichst genaue AKU-Entwicklung im Vergleich zu den Indizes durch die Rückrechnung in EUR darstellen zu können.

**) AKU-Entwicklung inkl. Dividenden.



Änderungen seit dem letzten Meeting:

Käufe

3.800 Stk. OC Oerlikon zu CHF 5,05
 11.000 Stk. Silvermex zu CAD 0,886818
 9.400 Stk. Western Potash zu CAD 1,05

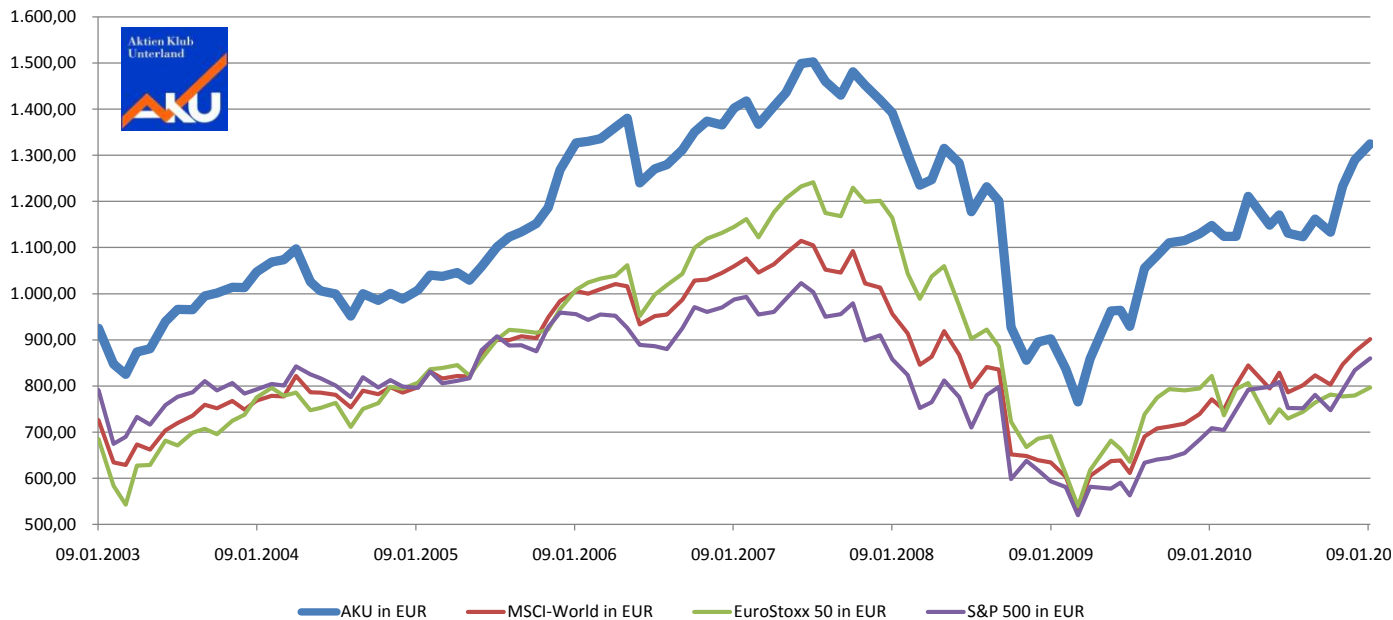
Verkäufe

300 Stk. Johnson & Johnson zu USD 62,08
 100 Stk. HSCEI-ETF zu EUR 119,73
 25 Stk. Barry Callebaut zu CHF 755,00

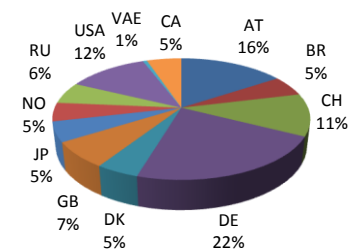
Offene Limits

Verkäufe

3.500 Stk. BP zu EUR 4,54 (Stop Loss)
 2 Stk. Moeller Maersk zu DKK 45.830 (Stop Loss - händische Wartung)
 930 Stk. Klöckner zu EUR 17,50 (Stop Loss)
 750 Stk. Voestalpine zu EUR 30,00 (Stop Loss)



Länderaufteilung (investiert)



Währungsaufteilung (investiert)

