

STÜCK	TITEL ISIN/ Börse	BRANCHE	DEV. KAUF	KAUFKURS)	KAUFDATUM	AKTUELLER KURS	%- VERÄND. 1 MONAT	%- VERÄND. SEIT KAUF IN EUR	%- VERÄND. SEIT KAUF IN WHG	52 W HOCH	52 W TIEF	200 TAGE SMA (grün = Kurs über SMA)	DEV.	KAUFWERT IN EUR	AKT. WERT IN EUR	LC	WHG	KGV	KUV	DIV. 12 MON.	%- ANTEIL	
2	A.P. Moeller Maersk DK0010244508/ Nasdaq OMX	Logistik	7,415	45.830,00	10.09.10	49.550,00	+0,61%	+7,62%	+8,12%	54.900,00	35.400,00	46.686,80	7,450	12.360,63	13.302,01	DK	DKK	21,95	0,74	1,10%	3,75%	
25	Barry Callebaut CH0009002962/ Swiss Exch.	Genussmittel	1,503	599,50	13.11.09	791,00	-2,35%	+48,94%	+31,94%	816,00	614,99	709,17	1,331	9.975,04	14.857,25	CH	CHF	16,27	0,78	1,94%	4,19%	
3.500	BP GB0007980591/ Xetra	Rohstoffe	1,000	4,54	21.06.10/ 15.10.10	5,45	+2,97%	+19,95%	+19,95%	7,56	3,61	5,45	1,000	15.893,40	19.064,50	GB	GBP	#N/A	N.A	0,47	1,43%	5,37%
400	BASF DE000BASF111/ Xetra	Chemie	1,000	38,09	11.07.08	60,19	+4,84%	+58,02%	+58,02%	61,85	39,12	47,04	1,000	15.236,45	24.076,00	DE	EUR	14,13	0,91	3,45%	6,79%	
300	Brasilien ETF LU0292109344/ Xetra	Index	1,000	40,00	13.08.08	52,01	-1,76%	+30,03%	+30,03%	53,86	40,23	49,70	1,000	12.000,00	15.603,00	BR	BRL	13,69	1,54	2,88%	4,40%	
130	Dubai Select DE000DBS2810/ Stuttgart	Basket	1,000	56,53	15.09.06	14,50	n.a.	-74,35%	-74,35%	n.a.	n.a.	n.a.	1,000	7.348,90	1.885,00	VAE	AED	n.a.	n.a.	n.a.	0,53%	
500	Erste Bank AT0000652011/ Wien	Bank	1,000	33,55	15.11.07/ 20.11.08	33,35	+1,58%	-0,61%	-0,61%	35,51	24,64	30,28	1,000	16.776,79	16.675,00	AT	EUR	14,84	1,02	1,87%	4,70%	
5.000	Erste Bank (8% Part.) AT0000A0D4T3	Bank	1,000	97,00%	13.05.09	100,00%	n.a.	+3,09%	+3,09%	n.a.	n.a.	n.a.	1,000	4.850,00	5.000,00	AT	EUR	14,84	1,02	1,87%	1,41%	
900	Gazprom US3682872078/ Nasdaq	Rohstoffe	1,533	40,34	11.07.08/ 18. 08.08/ 07.12.09	24,91	+9,50%	-28,29%	-38,25%	26,88	18,00	21,76	1,320	23.682,97	16.984,09	RU	RUR	4,55	1,44	1,60%	4,79%	
1.350	General Electric US3696041033/ NYSE	Erzeuger	1,318	25,53	03.08.05/ 29.05.09	17,08	+2,77%	-33,19%	-33,08%	19,70	13,75	16,49	1,320	26.144,85	17.468,49	USA	USD	15,39	1,21	2,55%	4,92%	
1.000	GEO Group US36159R1032/ NYSE	Infrastruktur	1,425	21,17	18.12.09	25,62	+1,67%	+30,65%	+21,02%	26,77	17,91	21,98	1,320	14.856,14	19.409,09	USA	USD	16,32	1,11	#WERT!	5,47%	
100	HSCEI-ETF FR0010204081/ Xetra	Index	1,000	113,71	23.10.09	123,73	-5,50%	+8,81%	+8,81%	133,00	102,89	119,94	1,000	11.371,19	12.373,00	CN	CNY	13,63	1,48	2,72%	3,49%	
300	Johnson & Johnson US4781601046/ NYSE	Konsum	1,322	58,81	12.08.05	62,00	-3,57%	+5,56%	+5,43%	66,20	56,86	61,87	1,320	13.348,43	14.090,91	USA	USD	13,06	2,74	3,44%	3,97%	
930	Klöckner DE000KC01000/ Xetra	Rohstoffe	1,000	16,27	15.10.10	20,45	+13,43%	+25,69%	+25,69%	23,87	13,51	17,58	1,000	15.131,10	19.018,50	DE	EUR	13,91	0,27	1,30%	5,36%	
160	Nikkei 225 quanto DE0006098205/ Stuttgart	Index	1,000	110,49	09.04.10	98,57	+5,27%	-10,79%	-10,79%	110,98	84,48	95,78	1,000	17.678,40	15.771,20	JP	EUR	20,01	0,66	1,75%	4,45%	
420	Novartis CH0012005267/ Swiss Exch.	Pharma	1,501	42,72	14.04.09/ 28.05.10	54,05	-2,35%	+42,68%	+26,53%	60,40	50,20	54,79	1,331	11.954,03	17.055,60	CH	CHF	12,63	2,53	4,19%	4,81%	
260	Siemens DE0007236101/ Xetra	Erzeuger	1,000	79,88	10.08.07/ 05.09.08	89,48	+5,32%	+12,02%	+12,02%	92,17	60,25	76,24	1,000	20.768,08	23.264,80	DE	EUR	19,67	1,02	2,95%	6,56%	
840	Statoil NO0010096985/ Xetra	Rohstoffe	1,000	17,52	09.04.10	16,80	+9,38%	-4,12%	-4,12%	18,89	14,55	16,37	1,000	14.718,17	14.112,00	NO	NOK	#N/A	N.A	#N/A	38,85%	3,98%
750	Voestalpine AT0000967503/ Wien	Rohstoffe	1,000	23,13	28.05.10	35,35	+14,48%	+52,86%	+52,86%	35,79	20,65	26,64	1,000	17.343,75	26.512,50	AT	EUR	15,85	0,62	2,24%	7,47%	
	Bargeldbestand														48.234,94						13,60%	
GESAMTSUMME DER EINZELTITEL (ohne Konten)														281.438,31	306.522,94	+8,91%						

* Dividendenzahlungen sind berücksichtigt

Langfristinvestments, innerhalb der letzten 6 Monate gekauft

Langfristinvestments, bereits länger als 6 Monate im Depot

87 Mitglieder	ANTEILSPREIS IN EUR: 1.290,03
275 Anteile	

Konten	in EUR	
EUR	26.992,37	26.992,37
USD	28.040,19	21.242,57



© AKU 1998-2010

HYPO TIROL BANK
Unsere Landesbank.



AKU-VERÄNDERUNGEN	
Gesamt	+42,01 %
2004	-1,67 %
2005	+29,82 %
2006	+6,95 %
2007	+3,83 %
2008	-39,51 %
2009	+30,58 %
2010	+12,91 %

Veränderungen seit dem letzten Meeting

%-Änd.	Index	Stand aktuell
+4,61 %	AKU	1.290,03
+3,62 %	DAX	6.968,05
+6,57 %	ATX	2.827,87
+0,28 %	EuroStoxx 50	2.836,74
+0,95 %	Dow Jones	11.370,02
+1,82 %	S&P 500	1.230,97
+2,80 %	Nasdaq	2.615,16
+4,30 %	Nikkei	10.285,88
-3,38 %	EUR-USD	1,32

10 größte Positionen: 65,2%		
Bargeldbestand	13,6%	BP 5,4%
Voestalpine	7,5%	Klöckner 5,4%
BASF	6,8%	General Electric 4,9%
Siemens	6,6%	Novartis 4,8%
GEO Group	5,5%	Gazprom 4,8%

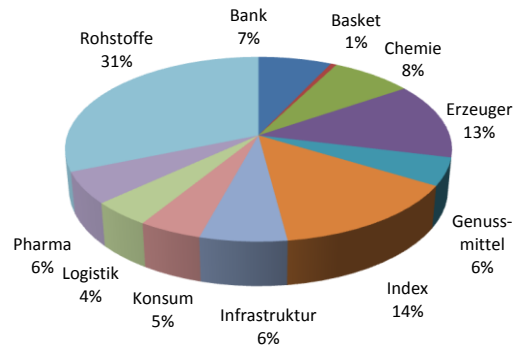
AKU-Wert Start	21.801,85		
AKU-Wert aktuell	354.757,88		
höchster Anteilspreis	2.229,14	am	09.03.2000
niedrigster Anteilspreis	705,83	am	08.10.1998

BENCHMARK-VERGLEICH *)				
Index	Start (14.05.1998)	aktuell **)	Veränderung	AKU zu Index
AKU in EUR	908,41	1.290,03	+42,01 %	
MSCI-World in EUR	981,72	944,36	-3,81 %	+45,82 %
S&P 500 in EUR	1.016,19	932,55	-8,23 %	+50,24 %
EuroStoxx 50 in EUR	3.305,41	2.836,74	-14,18 %	+56,19 %

*) Umrechnungen zum jeweiligen USD-Kurs (zB. Start mit USD-Kurs vom 15.05.1998, aktuelle Werte mit USD-Kurs gemäß oa. Devisenkurs). Die Umrechnungen im Chart erfolgten zum jeweils tagesaktuellen USD-Kurs (zB. MSCI-Kurs vom 10.01.2002 mit USD-Kurs vom 10.01.2002), um so eine möglichst genaue AKU-Entwicklung im Vergleich zu den Indizes durch die Rückrechnung in EUR darstellen zu können.

***) AKU-Entwicklung inkl. Dividenden.

Branchenaufteilung (investiert)



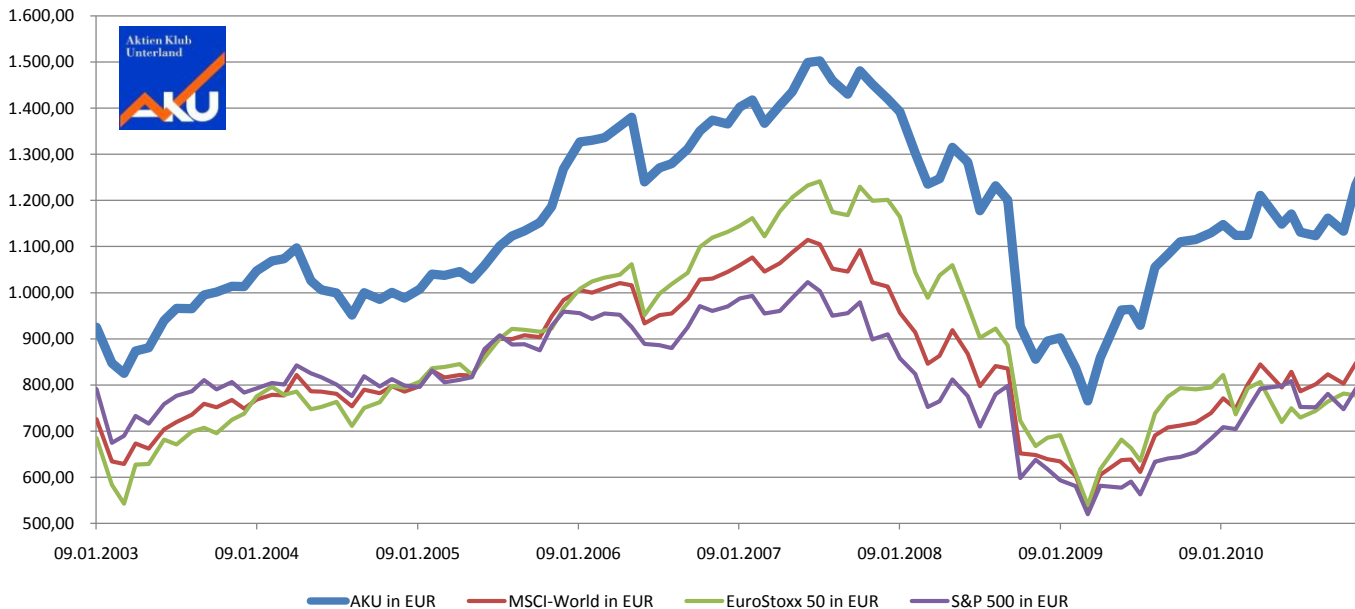
Änderungen seit dem letzten Meeting:

keine

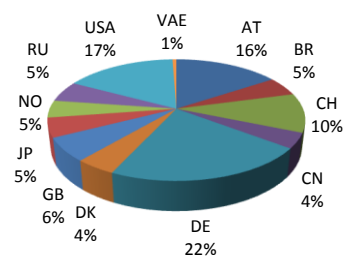
Offene Limits

Verkäufe

- 100 Stk. HSCEI-ETF zu EUR 120,00 (Stop Loss)
- 3.500 Stk. BP zu EUR 4,54 (Stop Loss)
- 2 Stk. Moeller Maersk zu DKK 45.830 (Stop Loss - händische Wartung)
- 930 Stk. Klöckner zu EUR 15,50 (Stop Loss)
- 25 Stk. Barry Callebaut zu CHF 755,00 (Stop Loss)
- 750 Stk. Voestalpine zu EUR 28,00 (Stop Loss)



Länderaufteilung (investiert)



Währungsaufteilung (investiert)

