

# AKU - AktienKlub Unterland

www.aktienklub-unterland.com

ZVR-Zahl 991057025

Bewertung per 12.8.2010

STÜCK	TITEL	BRANCHE	EINST. DEV.	EINSTANDS-KURS *)	EINSTANDS-DATUM	AKTUELLER KURS	%-VERÄND. 1 MONAT	%-VERÄND. SEIT KAUF IN EUR	%-VERÄND. SEIT KAUF IN WÄHRUNG	WKN/ISIN	DEVISE	EINSTANDS-WERT IN EUR	AKT. GEGEN-WERT IN EUR	LAND	WHG	KGV	KUV	DIV. REND. 12 MON.	%-ANTEIL
25	Barry Callebaut	Genussmittel	1,503	599,50	13.11.2009	683,00	-3,19%	+19,54%	+13,93%	CH0009002962	1,432	9.975,04	11.923,88	Schweiz	CHF	15,41	0,71	1,91%	3,76%
1.800	BP	Rohstoffe	1,000	4,20	21.06.2010	4,38	-11,51%	+4,31%	+4,31%	GB0007980591	1,000	7.560,00	7.885,80	England	GBP	5,16	0,39	4,08%	2,49%
400	BASF	Chemie	1,000	38,09	11.07.2008	45,02	+4,50%	+18,18%	+18,18%	515.100	1,000	15.236,45	18.006,00	Deutschl.	EUR	20,02	0,77	4,29%	5,68%
300	Brasilien ETF	Index	1,000	40,00	13.08.2008	47,78	+2,03%	+19,45%	+19,45%	DBX1MR	1,000	12.000,00	14.334,00	Brasilien	BRL	13,92	1,53	3,17%	4,52%
130	Dubai Select	Basket	1,000	56,53	15.09.2006	12,99	n.a.	-77,02%	-77,02%	DB5281	1,000	7.348,90	1.688,70	Dubai	AED	n.a.	n.a.	n.a.	0,53%
500	Erste Bank	Bank	1,000	33,55	15.11.2007/ 20.11.2008	28,54	+13,32%	-14,94%	-14,94%	065.201	1,000	16.776,79	14.270,00	Österr.	EUR	11,22	0,81	2,17%	4,50%
5.000	Erste Bank (8% Part.)	Bank	1,000	97,00%	13.05.2009	100,00%	n.a.	+3,09%	+3,09%	AT0000A0D4T3	1,000	4.850,00	5.000,00	Österr.	EUR	11,22	0,81	2,17%	1,58%
900	Gazprom	Rohstoffe	1,533	40,34	11.07.2008/ 18.08. 2008/ 07.12.2009	19,70	-2,72%	-41,73%	-51,17%	US3682872078	1,285	23.682,97	13.800,89	Russland	RUR	4,42	1,15	2,29%	4,35%
1.350	General Electric	Erzeuger	1,318	25,95	03.08.2005/ 29.05.2009	15,00	-3,04%	-40,70%	-42,19%	851.144	1,285	26.578,64	15.762,43	USA	USD	13,65	1,04	2,78%	4,97%
1.000	GEO Group	Infrastruktur	1,425	21,17	18.12.2009	21,09	+7,61%	+10,50%	-0,38%	US36159R1032	1,285	14.856,14	16.416,28	USA	USD	13,87	0,92	#WERT!	5,18%
100	HSCEI-ETF	Index	1,000	113,71	23.10.2009	116,42	-1,00%	+2,38%	+2,38%	FR0010204081	1,000	11.371,19	11.642,00	China	CNY	14,10	1,47	2,96%	3,67%
300	Johnson & Johnson	Konsum	1,322	59,20	12.08.2005	60,96	+3,97%	+5,93%	+2,96%	853.260	1,285	13.437,74	14.234,06	USA	USD	13,08	2,70	3,39%	4,49%
160	Nikkei 225 quanto	Index	1,000	110,49	09.04.2010	92,89	+2,14%	-15,93%	-15,93%	DE0006098205	1,000	17.678,40	14.862,40	Japan	EUR	31,80	0,63	1,87%	4,69%
420	Novartis	Pharma	1,501	42,72	14.04.2009/ 28.05.2010	51,85	-0,19%	+27,22%	+21,38%	904.278	1,432	11.954,03	15.207,40	Schweiz	CHF	11,98	2,39	4,41%	4,80%
260	Siemens	Erzeuger	1,000	79,88	10.08.2007/ 05.09.2008	73,82	+1,74%	-7,58%	-7,58%	723.610	1,000	20.768,08	19.193,20	Deutschl.	EUR	20,45	0,87	2,34%	6,06%
840	Statoil	Rohstoffe	1,000	17,52	09.04.2010	16,02	-3,90%	-8,60%	-8,60%	NO0010096985	1,000	14.718,17	13.452,60	Norwegen	NOK	N/A N A	N/A N A	0,70%	4,24%
600	Strabag	Infrastruktur	1,000	32,83	19.10.2007/ 09.01.2009	16,70	-8,74%	-49,14%	-49,14%	AT0000000STR1	1,000	19.699,50	10.020,00	Österr.	EUR	10,99	0,16	3,03%	3,16%
525	Verbund	Energie	1,000	27,56	02.03.2010	26,30	+7,44%	-4,60%	-4,60%	AT0000746409	1,000	14.470,31	13.804,88	Österr.	EUR	14,29	2,38	3,00%	4,36%
750	Voestalpine	Rohstoffe	1,000	23,13	28.05.2010	22,83	+4,80%	-1,30%	-1,30%	AT0000937503	1,000	17.343,75	17.118,75	Österr.	EUR	35,10	0,45	3,54%	5,40%
	Bargeldbestand												68.302,57						21,55%
<b>GESAMTSUMME DER EINZELTITEL (ohne Konten)</b>												280.306,10	248.623,28	<b>-11,30%</b>					

\* Dividendenzahlungen sind berücksichtigt

Langfristinvestments, innerhalb der letzten 6 Monate gekauft

Langfristinvestments, bereits länger als 6 Monate im Depot

88 Mitglieder	ANTEILSPREIS IN EUR: <b>1.123,85</b>
282 Anteile	

Konten	in EUR	
EUR	46.655,95	46.655,95
USD	27.809,41	21.646,62



HYPO TIROL BANK  
Unsere Landesbank.



© AKU 1998-2010

AKU-VERÄNDERUNGEN	
<b>Gesamt</b>	<b>+23,72 %</b>
2004	-1,67 %
2005	+29,82 %
2006	+6,95 %
2007	+3,83 %
2008	-39,51 %
2009	+30,58 %
2010	-1,64 %

**Veränderungen seit dem letzten Meeting**

%-Änd.	Index	Stand aktuell
-0,63 %	AKU	1.123,85
+1,61 %	DAX	6.114,25
+3,28 %	ATX	2.406,94
+1,99 %	EuroStoxx 50	2.708,48
+2,51 %	Dow Jones	10.304,89
+1,74 %	S&P 500	1.080,18
+0,94 %	Nasdaq	2.181,17
-3,39 %	Nikkei	9.212,59
+1,81 %	EUR-USD	1,2847

10 größte Positionen: 67,4%			
Bargeldbestand	21,6%	General Electric	5,0%
Siemens	6,1%	Novartis	4,8%
BASF	5,7%	Nikkei 225 quanto	4,7%
Voestalpine	5,4%	Brasilien ETF	4,5%
GEO Group	5,2%	Erste Bank	4,5%

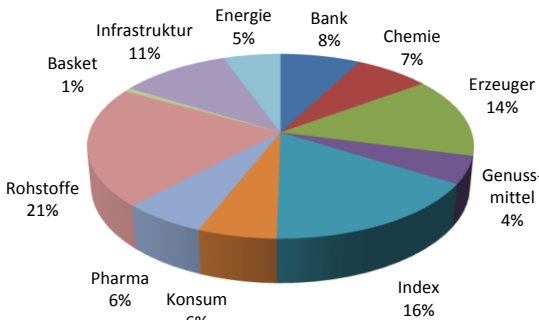
AKU-Wert Start	21.801,85		
AKU-Wert aktuell	316.925,85		
höchster Anteilspreis	2.229,14	am	09.03.2000
niedrigster Anteilspreis	705,83	am	08.10.1998

BENCHMARK-VERGLEICH *)				
Index	Start (14.05.1998)	aktuell **)	Veränderung	AKU zu Index
AKU in EUR	908,41	1.123,85	+23,72 %	
MSCI-World in EUR	981,72	866,22	-11,77 %	+35,48 %
S&P 500 in EUR	1.016,19	840,80	-17,26 %	+40,98 %
EuroStoxx 50 in EUR	3.305,41	2.708,48	-18,06 %	+41,78 %

\*) Umrechnungen zum jeweiligen USD-Kurs (zB. Start mit USD-Kurs vom 15.05.1998, aktuelle Werte mit USD-Kurs gemäß oa. Devisenkurs). Die Umrechnungen im Chart erfolgten zum jeweils tagesaktuellen USD-Kurs (zB. MSCI-Kurs vom 10.01.2002 mit USD-Kurs vom 10.01.2002), um so eine möglichst genaue AKU-Entwicklung im Vergleich zu den Indizes durch die Rückrechnung in EUR darstellen zu können.

\*\*\*) AKU-Entwicklung inkl. Dividenden.

**Branchenaufteilung (investiert)**



**Änderungen seit dem letzten Meeting:**

**Kauf**

30 Stk. HSCEI-ETF zu EUR 118,15

**Verkauf**

30 Stk. HSCEI-ETF zu EUR 111,71  
250 Stk. Sanofi-Aventis zu EUR 45,695

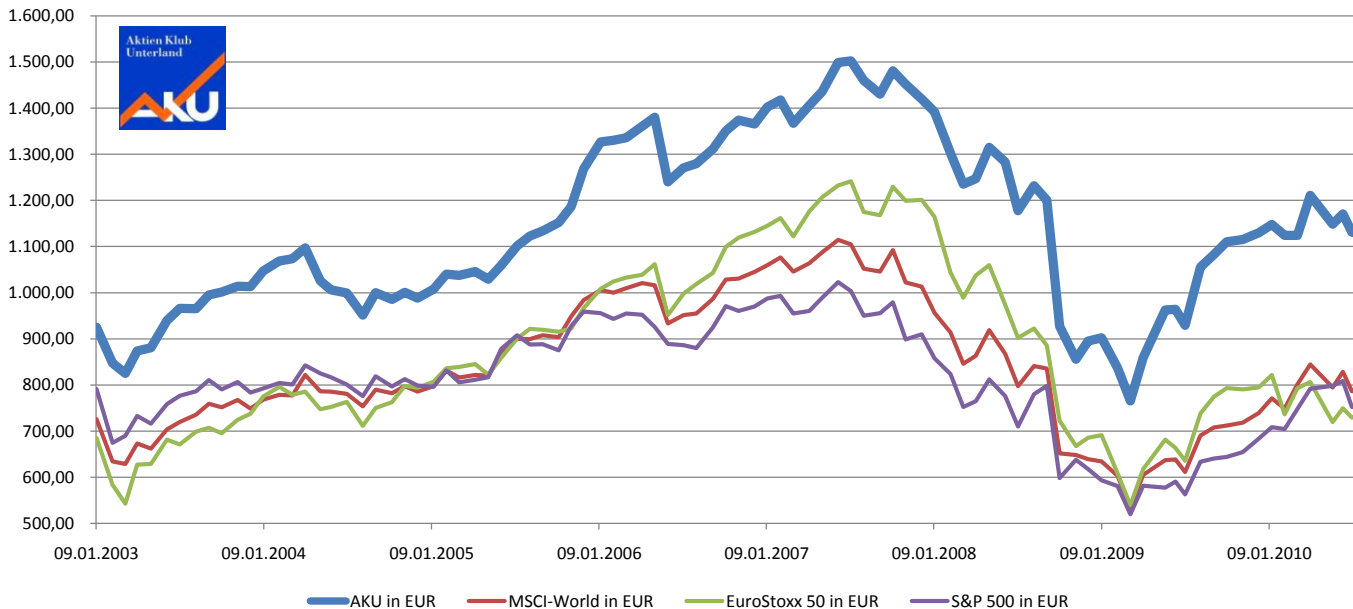
**Offene Limits:**

**Kauf**

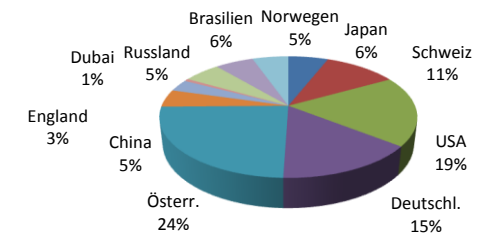
2.000 Stk. BP zu EUR 3,50

**Verkäufe**

525 Stk. Verbund zu EUR 24,30 (Stop Loss)  
600 Stk. Strabag zu EUR 15,50 (Stop Loss)  
100 Stk. HSCEI-ETF zu EUR 107,00 (Stop Loss)



**Länderaufteilung (investiert)**



**Währungsaufteilung (investiert)**

