

AKU - AktienKlub Unterland

www.aktienklub-unterland.com

ZVR-Zahl 991057025

Bewertung per 27.5.2010

STÜCK	TITEL	BRANCHE	EINST. DEV.	EINSTANDS-KURS *)	EINSTANDS-DATUM	AKTUELLER KURS	%-VERÄND. 1 MONAT	%-VERÄND. SEIT KAUF IN EUR	%-VERÄND. SEIT KAUF IN WÄHRUNG	WKN/ISIN	DEWISE	EINSTANDS-WERT IN EUR	AKT. GEGEN-WERT IN EUR	LAND	WHG	KGV	KUV	DIV. REND. 12 MON.	%-ANTEIL
25	Barry Callebaut	Genussmittel	1,503	599,50	13.11.2009	684,00	-0,73%	+19,71%	+14,10%	CH0009002962	1,432	9.975,04	11.941,34	Schweiz	CHF	15,43	0,71	1,89%	3,69%
400	BASF	Chemie	1,000	38,09	11.07.2008	42,99	-8,74%	+12,86%	+12,86%	515.100	1,000	15.236,45	17.196,00	Deutshl.	EUR	19,11	0,73	4,48%	5,31%
300	Brasilien ETF	Index	1,000	40,00	13.08.2008	46,27	-5,57%	+15,68%	+15,68%	DBX1MR	1,000	12.000,00	13.881,00	Brasilien	BRL	13,26	1,46	3,37%	4,29%
130	Dubai Select	Basket	1,000	56,53	15.09.2006	15,51	n.a.	-72,56%	-72,56%	DB5281	1,000	7.348,90	2.016,30	Dubai	AED	n.a.	n.a.	n.a.	0,62%
500	Erste Bank	Bank	1,000	33,55	15.11.2007/ 20.11.2008	29,20	-13,28%	-12,97%	-12,97%	065.201	1,000	16.776,79	14.600,00	Österr.	EUR	11,49	0,83	2,04%	4,51%
5.000	Erste Bank (8% Part.)	Bank	1,000	100,00%	13.05.2009	100,00%	n.a.	+0,00%	+0,00%	AT0000A0D4T3	1,000	5.000,00	5.000,00	Österr.	EUR	11,49	0,83	2,04%	1,54%
900	Gazprom	Rohstoffe	1,533	40,34	11.07.2008/ 18.08. 2008/ 07.12.2009	20,20	-14,04%	-37,42%	-49,93%	US3682872078	1,227	23.682,97	14.821,46	Russland	RUR	4,66	1,22	1,73%	4,58%
1.350	General Electric	Erzeuger	1,318	26,02	03.08.2005/ 29.05.2009	16,45	-12,03%	-32,07%	-36,78%	851.144	1,227	26.652,81	18.104,92	USA	USD	13,94	1,14	2,55%	5,59%
1.000	GEO Group	Infrastruktur	1,425	21,17	18.12.2009	20,77	-2,68%	+13,98%	-1,89%	US36159R1032	1,227	14.856,14	16.932,99	USA	USD	13,61	0,90	#WERT!	5,23%
100	HSCEI-ETF	Index	1,000	115,02	23.10.2009	120,30	+4,70%	+4,59%	+4,59%	FR0010204081	1,000	11.502,00	12.030,00	China	CNY	13,82	1,45	3,11%	3,72%
300	Johnson & Johnson	Konsum	1,322	59,59	12.08.2005	59,41	-7,56%	+7,42%	-0,31%	853.260	1,227	13.527,17	14.530,41	USA	USD	12,75	2,63	3,47%	4,49%
160	Nikkei 225 quanto	Index	1,000	110,49	09.04.2010	94,39	-11,61%	-14,57%	-14,57%	DE0006098205	1,000	17.678,40	15.102,40	Japan	EUR	32,58	0,63	1,86%	4,66%
350	Novartis	Pharma	1,516	40,79	14.04.2009	51,50	-6,87%	+33,65%	+26,25%	904.278	1,432	9.417,77	12.587,29	Schweiz	CHF	10,74	2,14	4,96%	3,89%
250	Sanofi-Aventis	Pharma	1,000	57,09	14.09.2007	48,54	-6,85%	-14,98%	-14,98%	920.657	1,000	14.272,57	12.135,00	Frankreich	EUR	12,04	2,16	5,27%	3,75%
260	Siemens	Erzeuger	1,000	79,88	10.08.2007/ 05.09.2008	72,94	-0,10%	-8,68%	-8,68%	723.610	1,000	20.768,08	18.964,40	Deutshl.	EUR	20,21	0,86	2,35%	5,86%
840	Statoil	Rohstoffe	1,000	18,01	09.04.2010	16,40	-12,35%	-8,91%	-8,91%	NO0010096985	1,000	15.124,20	13.776,00	Norwegen	NOK	#N/A N A	#N/A N A	34,17%	4,25%
600	Strabag	Infrastruktur	1,000	33,58	19.10.2007/ 09.01.2009	18,98	-7,23%	-43,48%	-43,48%	AT000000STR1	1,000	20.149,50	11.388,00	Österr.	EUR	13,37	0,17	2,66%	3,52%
525	Verbund	Energie	1,000	27,56	02.03.2010	25,14	-12,00%	-8,79%	-8,79%	AT0000746409	1,000	14.470,31	13.198,50	Österr.	EUR	13,63	2,27	3,30%	4,08%
	Bargeldbestand											85.595,29							26,43%
GESAMTSUMME DER EINZELITEL (ohne Konten)												268.439,11	238.206,01	-11,26%					

© AKU 1998-2010

* Dividendenzahlungen sind berücksichtigt
 Langfristinvestments, innerhalb der letzten 6 Monate gekauft
 Langfristinvestments, bereits länger als 6 Monate im Depot

88 Mitglieder	ANTEILSPREIS IN EUR: 1.148,23
282 Anteile	

Konten	in EUR	
EUR	56.346,87	56.346,87
USD	35.876,11	29.248,42



AKU-VERÄNDERUNGEN	
Gesamt	+26,40 %
2004	-1,67 %
2005	+29,82 %
2006	+6,95 %
2007	+3,83 %
2008	-39,51 %
2009	+30,58 %
2010	+0,50 %

Veränderungen seit dem letzten Meeting

%-Änd.	Index	Stand aktuell
-5,20 %	AKU	1.148,23
-3,45 %	DAX	5.940,08
-10,56 %	ATX	2.406,58
-10,76 %	EuroStoxx 50	2.619,24
-6,19 %	Dow Jones	10.195,35
-7,08 %	S&P 500	1.094,74
-6,66 %	Nasdaq	2.258,58
-13,69 %	Nikkei	9.639,72
-7,77 %	EUR-USD	1,2266

10 größte Positionen: 70,9%			
Bargeldbestand	26,4%	Nikkei 225 quanto	4,7%
Siemens	5,9%	Gazprom	4,6%
General Electric	5,6%	Erste Bank	4,5%
BASF	5,3%	Johnson & Johnson	4,5%
GEO Group	5,2%	Brasilien ETF	4,3%

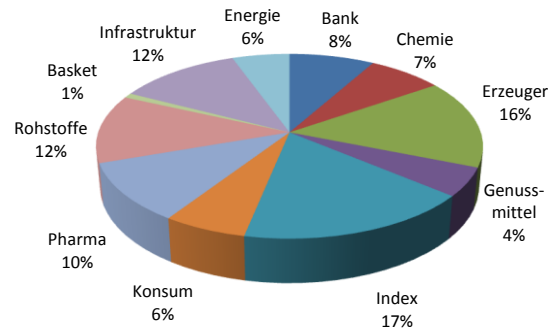
AKU-Wert Start	21.801,85		
AKU-Wert aktuell	323.801,30		
höchster Anteilspreis	2.229,14	am	09.03.2000
niedrigster Anteilspreis	705,83	am	08.10.1998

BENCHMARK-VERGLEICH *)				
Index	Start (14.05.1998)	aktuell **)	Veränderung	AKU zu Index
AKU in EUR	908,41	1.148,23	+26,40 %	
MSCI-World in EUR	981,72	912,28	-7,07 %	+33,47 %
S&P 500 in EUR	1.016,19	885,87	-12,82 %	+39,22 %
EuroStoxx 50 in EUR	3.305,41	2.934,95	-11,21 %	+37,61 %

*) Umrechnungen zum jeweiligen USD-Kurs (zB. Start mit USD-Kurs vom 15.05.1998, aktuelle Werte mit USD-Kurs gemäß oa. Devisenkurs). Die Umrechnungen im Chart erfolgten zum jeweils tagesaktuellen USD-Kurs (zB. MSCI-Kurs vom 10.01.2002 mit USD-Kurs vom 10.01.2002), um so eine möglichst genaue AKU-Entwicklung im Vergleich zu den Indizes durch die Rückrechnung in EUR darstellen zu können.

***) AKU-Entwicklung inkl. Dividenden.

Branchenaufteilung (investiert)



Änderungen seit dem letzten Meeting:

Käufe

740 Stk. Cameco zu USD 27,06
 160 Stk. Nikkei-Zertifikat zu EUR 110,49
 840 Stk. Statoil zu EUR 18,005

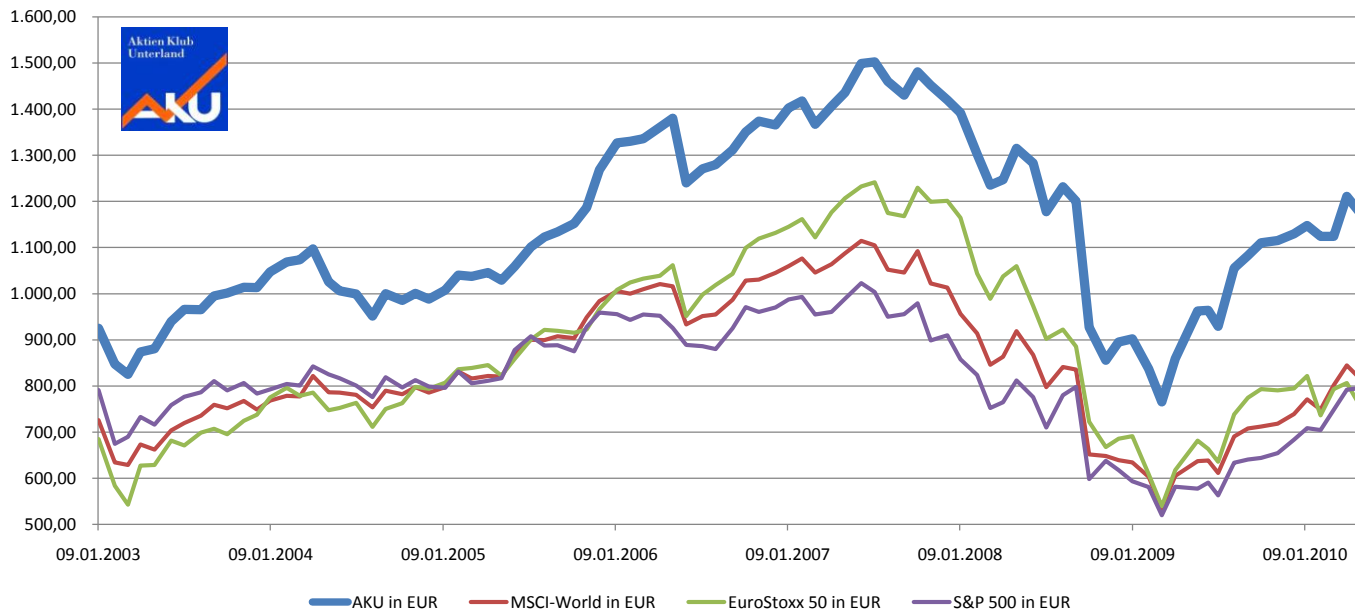
Verkäufe

2.000 Stk. Nikkei-ETF zu EUR 8,995
 18.000 Stk. Petrochina zu EUR 0,914
 410 Stk. Centrotherm zu EUR 29,25
 740 Stk. Cameco zu USD 24,49
 530 Stk. Interzell zu EUR 19,85
 35 Stk. Google zu USD 508,00
 500 Stk. Voestalpine zu EUR 25,887
 100 Stk. N11-Infrastructure zu EUR 82,44

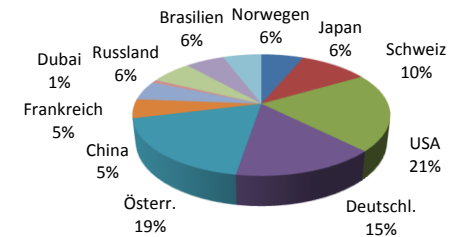
Offene Limits:

Verkäufe

350 Stk. Novartis zu CHF 50,30 (Stop Loss)



Länderaufteilung (investiert)



Währungsaufteilung (investiert)

