

Stück	Titel ISIN/ Börse	Branche	Kauf- kurs *)	Kauf- datum	Akt. Kurs	Strategisches Stop Loss	gültiges Stop Loss bis 31.12. dJ.	% Veränd. 1 Monat	% Veränd. seit Kauf in EUR	% Veränd. seit Kauf in Whg.	52 W Hoch	52 W Tief	200 Tage SMA + Abstand akt. Kurs zum SMA		Kaufwert in EUR	Akt. Wert in EUR	KGV	KUV	Div. 12 Monate	% - Anteil	
250	Adidas DE000A1EWW00 / Xetra	Konsum	59,06	15.08.14	113,95	108,25	89,00	+11,33%	+92,95%	+92,95%	118,30	62,51	87,21	+30,66%	14.764,40	28.487,50	28,70	1,31	1,62%	7,81%	
20	Alphabet US02079K3059 / NASDAQ	Technologie	754,04	13.11.15	738,75	565,53	630,00	-2,56%	-7,34%	-2,03%	810,35	535,00	720,70	+2,50%	13.953,37	12.928,77	30,35	6,50	0,00%	3,54%	
150	Anheuser-Busch BE0003793107 / XBRU	Konsum	93,32	11.09.15	111,00	83,99	86,00	+4,71%	+18,95%	+18,95%	124,20	87,73	107,33	+3,42%	13.998,00	16.650,00	25,15	4,77	2,93%	4,57%	
150	Apple US02079K3059 / NASDAQ	Technologie	113,47	14.08.15	92,92	85,10	85,64	-14,82%	-20,05%	-18,11%	132,97	91,85	108,27	-14,18%	15.253,70	12.195,70	10,38	2,29	2,36%	3,34%	
3.750	BYD Co Ltd CNE100000296 / Xetra	Technologie	4,43	10.07.15	4,84	3,32		+4,00%	+9,19%	+9,19%	6,80	3,11	4,68	+3,31%	16.612,50	18.138,75	ald Not A	ld Not A	0,15%	4,97%	
1.000	Cenit DE0005407100 / Xetra	Technologie	15,93	12.02.16	18,12	14,34	13,50	-4,39%	+13,70%	+13,70%	22,92	14,02	18,02	+0,55%	15.931,76	18.115,00	21,57	1,26	5,52%	4,97%	
1.100	Dt. Lufthansa DE0008232125 / Xetra	Verkehr	13,80	15.01.16	12,55	10,35	10,20	-10,95%	-9,09%	-9,09%	15,40	10,25	13,27	-5,46%	15.180,00	13.799,50	4,60	0,18	4,89%	3,78%	
200	Facebook US30303M1027 / NASDAQ	Technologie	91,64	11.09.15	120,47	109,97	87,90	+10,47%	+29,79%	+31,46%	121,00	72,00	102,58	+17,44%	16.243,91	21.083,30	74,32	17,18	0,00%	5,78%	
260	Hornbach Holding DE0006083405 / Xetra	Konsum	56,59	15.01.16	55,71	42,44	45,00	+1,29%	-1,56%	-1,56%	80,07	50,43	64,68	-13,87%	14.713,40	14.484,60	10,14	0,24	2,63%	3,97%	
150	Ingenico Group FR000125346 / XPAR	Technologie	100,00	15.04.16	102,20	75,00		+3,50%	+2,20%	+2,20%	129,25	86,40	106,44	-3,98%	15.000,00	15.330,00	26,82	2,81	1,43%	4,20%	
700	Mattel US5770811025 / NASDAQ	Konsum	22,80	13.11.15	30,83	27,36	29,00	-5,49%	+27,89%	+35,23%	34,76	19,45	27,02	+14,12%	14.766,14	18.884,32	23,97	1,85	4,94%	5,18%	
150	Mayr-Melnhof AT0000938204 / XVID	Industrie	97,35	11.09.15	102,50	73,01	75,40	-0,49%	+5,29%	+5,29%	117,95	95,25	104,11	-1,55%	14.602,50	15.375,00	14,49	0,94	2,87%	4,22%	
400	Microsoft US594181045 / NASDAQ	Technologie	40,26	12.03.15	51,53	42,27	48,50	-5,17%	+19,02%	+27,99%	56,85	39,72	50,77	+1,50%	15.154,37	18.036,40	22,84	4,73	2,74%	4,95%	
200	MTU DE000A0D9PT0 / Xetra	Technologie	74,71	12.02.16	84,07	67,24	63,30	+3,12%	+12,53%	+12,53%	94,72	73,02	82,75	+1,60%	14.941,19	16.814,00	15,00	0,97	2,21%	4,61%	
700	Pfizer US7170811035 / NYSE	Pharma	26,86	14.06.13	33,47	28,20	28,20	+4,95%	+45,63%	+24,61%	36,46	28,25	32,27	+3,73%	14.077,85	20.501,40	17,52	4,05	3,58%	5,62%	
650	Sprouts Farmers M. US85208M1027 / NASDAQ	Konsum	23,82	15.01.16	26,06	17,87	21,50	-6,03%	+4,21%	+9,40%	30,66	16,41	24,47	+6,50%	14.224,16	14.822,37	28,41	1,07	0,00%	4,06%	
55	Tesla Motors Inc. US88160R1014 / NASDAQ	Technologie	251,31	15.04.16	209,41	188,48		-16,30%	-17,86%	-16,67%	286,63	141,13	224,86	-6,87%	12.269,91	10.078,36	n.a.	6,40	0,00%	2,76%	
160	UPS US9113121068 / NYSE	Logistik	100,40	15.05.15	103,79	75,30	79,00	-0,08%	+3,15%	+3,38%	107,32	87,30	100,35	+3,42%	14.087,14	14.531,33	18,20	1,58	3,00%	3,98%	
1.250	Veolia FR0000124141 / XPAR	Technologie	14,35	14.02.14 / 11.09.15	19,84	17,22	18,90	-6,06%	+38,24%	+38,24%	22,98	17,57	20,93	-5,21%	17.935,82	24.793,75	28,85	0,44	3,99%	6,80%	
	Bargeldbestand														39.662,50					10,88%	
GESAMTSUMME DER EINZELTITEL (ohne Kont)																283.710,11	325.050,05				

*) Dividendenzahlungen sind berücksichtigt

ANTEILSPREIS IN EUR:	
73 Mitglieder	1.712,27
213 Anteile	

Konten	in EUR	
EUR	39.119,55	39.119,55
USD	620,48	542,95



© AKU 1998-2016

HYPO TIROL BANK
Unsere Landesbank.



AKU-VERÄNDERUNGEN	
Gesamt	+88,49 %
2010	+14,82 %
2011	-13,92 %
2012	+12,08 %
2013	+19,86 %
2014	+3,67 %
2015	+13,86 %
2016	-4,38 %

Veränderungen seit dem letzten Meeting		
14.04.16 %-Änd.	Index	Stand aktuell
-2,89 %	AKU	1.712,27
-0,94 %	DAX	9.976,14
-4,45 %	ATX	2.209,96
-3,19 %	EuroStoxx 50	2.952,77
-0,50 %	Dow Jones	17.817,54
-0,08 %	S&P 500	2.077,31
-2,91 %	Nasdaq	4.795,50
-1,96 %	Nikkei	16.579,01
+1,38 %	EUR-USD	1,143
+1,95 %	EUR-CHF	1,110

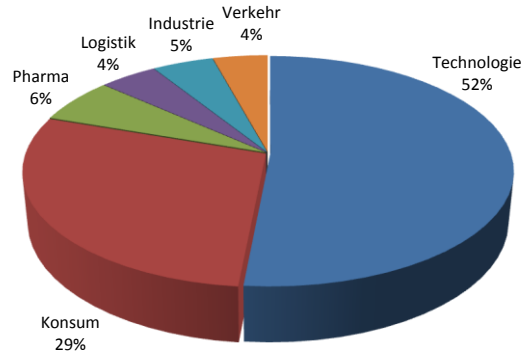
AKU-Wert Start	21.801,85		
AKU-Wert aktuell	364.712,55		
höchster Anteilspreis	2.229,14	am	09.03.2000
niedrigster Anteilspreis	705,83	am	08.10.1998

BENCHMARK-VERGLEICH *)				
Index	Start (14.05.1998)	aktuell **)	Veränderung	AKU zu Index
AKU in EUR	908,41	1.712,27	+88,49 %	
MSCI-World in EUR	981,72	1.454,59	+48,17 %	+40,32 %
S&P 500 in EUR	1.016,19	1.817,74	+78,88 %	+9,61 %
EuroStoxx 50 in EUR	3.305,41	2.952,77	-10,67 %	+99,16 %

*) Umrechnungen zum jeweiligen USD-Kurs (zB. Start mit USD-Kurs vom 15.05.1998, aktuelle Werte mit USD-Kurs gemäß oa. Devisenkurs). Die Umrechnungen im Chart erfolgten zum jeweils tagesaktuellen USD-Kurs (zB. MSCI-Kurs vom 10.01.2002 mit USD-Kurs vom 10.01.2002), um so eine möglichst genaue AKU-Entwicklung im Vergleich zu den Indizes durch die Rückrechnung in EUR darstellen zu können.
 **) AKU-Entwicklung inkl. Dividenden.

10 größte Positionen:		55,3%	
Adidas	7,8%	BYD Co Ltd	5,0%
Veolia	6,8%	Cenit	5,0%
Facebook	5,8%	Microsoft	4,9%
Pfizer	5,6%	MTU	4,6%
Mattel	5,2%	Anheuser-Busch	4,6%

Branchenaufteilung (investiert)



Änderungen seit dem letzten Meeting:

Verkäufe
-

Käufe
55 Stk. Tesla Motors zu USD 251,31
150 Stk. Ingenico zu EUR 100,00

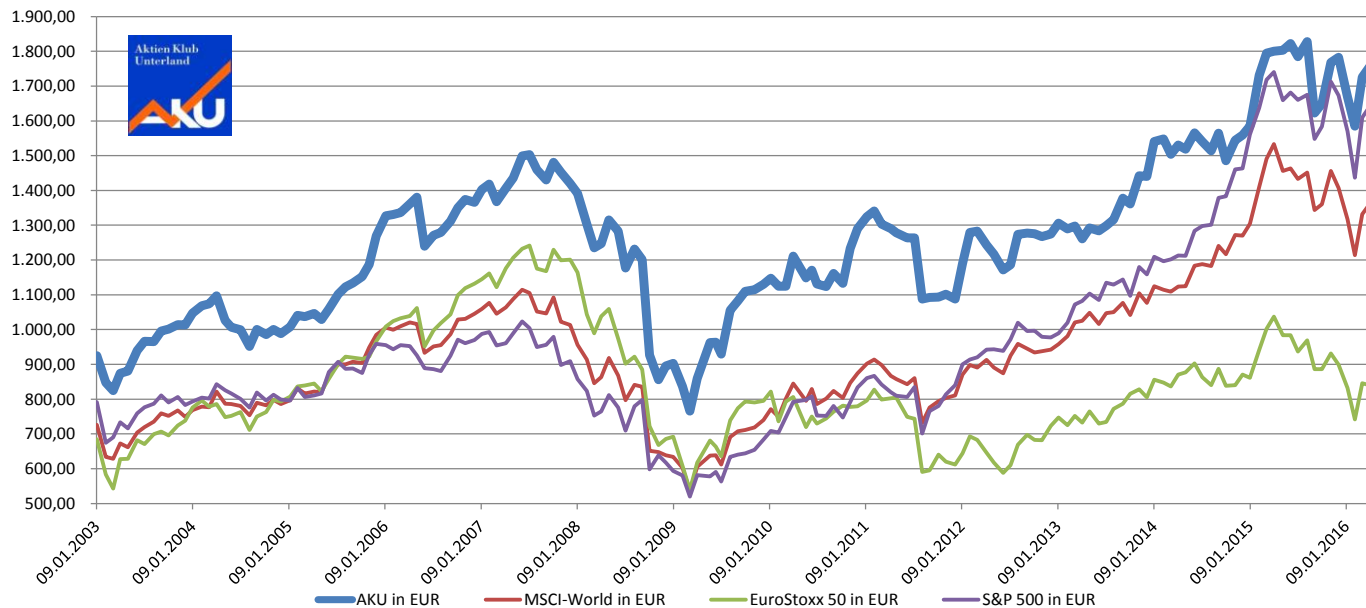
Offene Limits

Käufe
2.000 Stk. BP zu EUR 3,50

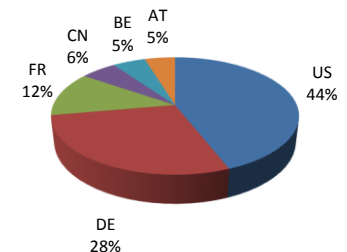
Verkäufe
Stop Loss siehe Vorderseite
3.750 Stk. BYD zu EUR 6,00

Strategisches Stop Loss:

bei Kauf: 75% vom Kaufkurs
 ab 10% Gewinn in Whg.: 90% vom Kaufkurs
 ab 20% Gewinn in Whg.: 105% vom Kaufkurs
 ab 30% Gewinn in Whg.: 120% vom Kaufkurs
 ab 40% Gewinn in Whg.: 95% vom akt. Kurs



Länderaufteilung (investiert)



Währungsaufteilung (investiert)

